



Productiecapaciteit ⁽¹⁾

| PER CATEGORIE PRODUCENTEN | | | | MW |
|---------------------------|--|-----------------|----------------------|-----------------|
| | Elektriciteitsbedrijven ⁽²⁾ | Zelfproducenten | Autonome producenten | Totaal |
| 1993 | 13.134,3 | 728,1 | 190,9 | 14.053,3 |
| 1994 | 14.043,2 | 665,7 | 190,2 | 14.899,1 |
| 1995 | 14.058,7 | 667,6 | 191,9 | 14.918,2 |
| 1996 | 14.034,2 | 625,1 | 191,9 | 14.851,2 |
| 1997 | 13.870,4 | 626,9 | 195,5 | 14.692,8 |
| 1998 | 14.575,6 | 621,7 | 197,4 | 15.394,7 |
| 1999 | 14.720,0 | 644,9 | 204,1 | 15.569,0 |
| 2000 | 15.024,5 | 442,0 | 205,9 | 15.672,4 |
| 2001 | 14.899,0 | 416,1 | 212,8 | 15.527,9 |
| 2002 | 14.891,6 | 409,3 | 245,5 | 15.546,4 |
| 2003 | 14.934,4 | 407,4 | 266,4 | 15.608,2 |

| PER GEWEST | | | | MW |
|-------------|--------------------------------|----------------|----------------|-----------------|
| | Brussels hoofdstedelijk gewest | Vlaams gewest | Waals gewest | België |
| 1993 | 93,4 | 7.549,8 | 6.410,1 | 14.053,3 |
| 1994 | 80,2 | 7.961,1 | 6.857,8 | 14.899,1 |
| 1995 | 80,2 | 8.002,6 | 6.835,4 | 14.918,2 |
| 1996 | 82,2 | 8.036,5 | 6.732,5 | 14.851,2 |
| 1997 | 82,2 | 7.953,8 | 6.656,8 | 14.692,8 |
| 1998 | 78,2 | 8.900,8 | 6.415,7 | 15.394,7 |
| 1999 | 78,8 | 8.678,5 | 6.811,7 | 15.569,0 |
| 2000 | 79,8 | 8.870,2 | 6.722,4 | 15.672,4 |
| 2001 | 86,8 | 8.754,7 | 6.686,4 | 15.527,9 |
| 2002 | 100,2 | 8.713,2 | 6.733,0 | 15.546,4 |
| 2003 | 105,3 | 8.763,2 | 6.739,7 | 15.608,2 |

⁽¹⁾ Netto ontwikkelbaar vermogen op 31 december.

⁽²⁾ Inclusief de wkk-installaties waarvan de geproduceerde elektriciteit toebehoort aan een elektriciteitsbedrijf.

Productiecapaciteit

PER TYPE INSTALLATIE EN PER GEWEST

| Vermogen alternatoren | Brussels hoofdstedelijk gewest | | | | | | Vlaams gewest | | | | | | | |
|---------------------------------------|--------------------------------|------|--------|------|--------|-------|---------------|-------|--------|---------|----------|---------|-------|---------|
| | 0,1 < 4 | | 4 < 50 | | TOTAAL | | 0,1 < 4 | | 4 < 50 | | 50 < 150 | | ≥ 150 | |
| | n | MW | n | MW | n | MW | n | MW | n | MW | n | MW | n | MW |
| Nucleair | | | | | | | | | | | | | | |
| Elektriciteitsbedrijven | | | | | | | | | | | | | 4 | 2.776,0 |
| Klassiek thermisch | | | | | | | | | | | | | | |
| Elektriciteitsbedrijven | | | 2 | 36,0 | 2 | 36,0 | | | 11 | 299,0 | 20 | 1.043,0 | 14 | 3.545,0 |
| Zelfproducenten | 1 | 2,0 | | | 1 | 2,0 | 7 | 4,4 | | | | | | |
| Totaal | 1 | 2,0 | 2 | 36,0 | 3 | 38,0 | 7 | 4,4 | 11 | 299,0 | 20 | 1.043,0 | 14 | 3.545,0 |
| Andere thermische installaties | | | | | | | | | | | | | | |
| Elektriciteitsbedrijven | | | 1 | 44,9 | 1 | 44,9 | | | 2 | 30,5 | | | | |
| Zelfproducenten | | | | | | | 1 | 2,8 | 3 | 43,3 | | | | |
| Autonome producenten | | | | | | | | | 4 | 20,5 | | | | |
| Totaal | | | 1 | 44,9 | 1 | 44,9 | 1 | 2,8 | 9 | 94,3 | | | | |
| Warmtekrachtkoppeling | | | | | | | | | | | | | | |
| Elektriciteitsbedrijven | 14 | 12,8 | 4 | 5,2 | 18 | 18,0 | 99 | 76,1 | 33 | 426,9 | 2 | 59,0 | 4 | 154,0 |
| Zelfproducenten | 6 | 4,4 | | | 6 | 4,4 | 50 | 24,9 | 31 | 203,9 | | | | |
| Autonome producenten | | | | | | | 4 | 2,2 | 6 | 6,8 | | | | |
| Totaal | 20 | 17,2 | 4 | 5,2 | 24 | 22,4 | 153 | 103,2 | 70 | 637,6 | 2 | 59,0 | 4 | 154,0 |
| Waterkracht | | | | | | | | | | | | | | |
| Elektriciteitsbedrijven | | | | | | | 2 | 0,2 | | | | | | |
| Autonome producenten | | | | | | | 1 | 0,5 | | | | | | |
| Totaal | | | | | | | 3 | 0,7 | | | | | | |
| Windkracht | | | | | | | | | | | | | | |
| Elektriciteitsbedrijven | | | | | | | 17 | 10,6 | 39 | 25,3 | | | | |
| Zelfproducenten | | | | | | | 1 | 1,7 | | | | | | |
| Autonome producenten | | | | | | | 5 | 6,6 | | | | | | |
| Totaal | | | | | | | 23 | 18,9 | 39 | 25,3 | | | | |
| Totaal | | | | | | | | | | | | | | |
| Elektriciteitsbedrijven | 14 | 12,8 | 7 | 86,1 | 21 | 98,9 | 118 | 86,9 | 85 | 781,7 | 22 | 1.102,0 | 22 | 6.475,0 |
| Zelfproducenten | 7 | 6,4 | | | 7 | 6,4 | 59 | 33,8 | 34 | 247,2 | | | | |
| Autonome producenten | | | | | | | 10 | 9,3 | 10 | 27,3 | | | | |
| Totaal | 21 | 19,2 | 7 | 86,1 | 28 | 105,3 | 187 | 130,0 | 129 | 1.056,2 | 22 | 1.102,0 | 22 | 6.475,0 |

n = aantal alternatoren

Productiecapaciteit

| TOTAAL | | Waals gewest | | | | | | | | België | | | | |
|--------|---------|--------------|------|--------|-------|----------|-------|-------|---------|--------|---------|-----|----------|--------|
| n | MW | 0,1 < 4 | | 4 < 50 | | 50 < 150 | | ≥ 150 | | TOTAAL | | n | MW | % |
| 4 | 2.776,0 | | | | | | | 4 | 2.985,0 | 4 | 2.985,0 | 8 | 5.761,0 | 36,9% |
| 45 | 4.887,0 | | | 4 | 99,9 | 8 | 650,0 | 5 | 1.104,0 | 17 | 1.853,9 | 64 | 6.776,9 | 43,4% |
| 7 | 4,4 | 16 | 4,8 | 4 | 12,0 | | | | | 20 | 16,8 | 28 | 23,2 | 0,1% |
| 52 | 4.891,4 | 16 | 4,8 | 8 | 111,9 | 8 | 650,0 | 5 | 1.104,0 | 37 | 1.870,7 | 92 | 6.800,1 | 43,6% |
| 2 | 30,5 | | | | | | | | | | | 3 | 75,4 | 0,5% |
| 4 | 46,1 | 3 | 0,5 | | | | | | | 3 | 0,5 | 7 | 46,6 | 0,3% |
| 4 | 20,5 | 9 | 7,1 | 17 | 50,5 | | | | | 26 | 57,6 | 30 | 78,1 | 0,5% |
| 10 | 97,1 | 12 | 7,6 | 17 | 50,5 | | | | | 29 | 58,1 | 40 | 200,1 | 1,3% |
| 138 | 716,0 | 15 | 10,9 | 14 | 73,7 | 2 | 199,6 | | | 31 | 284,2 | 187 | 1.018,2 | 6,5% |
| 81 | 228,8 | 9 | 4,4 | 25 | 98,3 | | | | | 34 | 102,7 | 121 | 335,9 | 2,2% |
| 10 | 9,0 | 10 | 2,4 | | | | | | | 10 | 2,4 | 20 | 11,4 | 0,1% |
| 229 | 953,8 | 34 | 17,7 | 39 | 172,0 | 2 | 199,6 | | | 75 | 389,3 | 328 | 1.365,5 | 8,7% |
| 2 | 0,2 | 9 | 5,1 | 23 | 89,1 | | | 6 | 1.164,0 | 38 | 1.258,2 | 40 | 1.258,4 | 8,1% |
| 1 | 0,5 | 40 | 9,7 | | | 1 | 146,0 | | | 41 | 155,7 | 42 | 156,2 | 1,0% |
| 3 | 0,7 | 49 | 14,8 | 23 | 89,1 | 1 | 146,0 | 6 | 1.164,0 | 79 | 1.413,9 | 82 | 1.414,6 | 9,1% |
| 56 | 35,9 | 1 | 0,6 | 4 | 8,0 | | | | | 5 | 8,6 | 61 | 44,5 | 0,3% |
| 1 | 1,7 | | | | | | | | | | | 1 | 1,7 | |
| 5 | 6,6 | 2 | 0,5 | 10 | 13,6 | | | | | 12 | 14,1 | 17 | 20,7 | 0,1% |
| 62 | 44,2 | 3 | 1,1 | 14 | 21,6 | | | | | 17 | 22,7 | 79 | 66,9 | 0,4% |
| 247 | 8.445,6 | 25 | 16,6 | 45 | 270,7 | 10 | 849,6 | 15 | 5.253,0 | 95 | 6.389,9 | 363 | 14.934,4 | 95,7% |
| 93 | 281,0 | 28 | 9,7 | 29 | 110,3 | | | | | 57 | 120,0 | 157 | 407,4 | 2,6% |
| 20 | 36,6 | 61 | 19,7 | 27 | 64,1 | 1 | 146,0 | | | 89 | 229,8 | 109 | 266,4 | 1,7% |
| 360 | 8.763,2 | 114 | 46,0 | 101 | 445,1 | 11 | 995,6 | 15 | 5.253,0 | 241 | 6.739,7 | 629 | 15.608,2 | 100,0% |

Productiecapaciteit

MW

| PER SECTOR EN PER GEWEST | 1993 | | | 2002 | | | 2003 | | |
|--------------------------------|--------------------------------------|------------------|-----------------|--------------------------------------|------------------|-----------------|--------------------------------------|------------------|-----------------|
| | Brussels hoofdstedelijk gewest | Vlaams gewest | Waals gewest | Brussels hoofdstedelijk gewest | Vlaams gewest | Waals gewest | Brussels hoofdstedelijk gewest | Vlaams gewest | Waals gewest |
| ELEKTRICITEITSBEDRIJVEN | 93,4 | 7.175,3 | 5.857,6 | 89,9 | 8.419,6 | 6.382,1 | 98,9 | 8.445,6 | 6.389,9 |
| ZELFPRODUCENTEN | | | | | | | | | |
| Energie | | 175,0 | | | | | | | |
| Industrie | | 167,2 | 366,6 | 2,0 | 229,5 | 131,0 | 2,0 | 256,9 | 104,5 |
| Vervoer | | | | 4,8 | | | | | |
| Handel en openbare diensten | | 3,3 | 16,0 | 3,5 | 15,4 | 15,1 | 4,4 | 16,6 | 15,5 |
| Landbouw | | | | | 8,0 | | | 7,5 | |
| Totaal | | 345,5 | 382,6 | 10,3 | 252,9 | 146,1 | 6,4 | 281,0 | 120,0 |
| AUTONOME PRODUCENTEN | | | | | | | | | |
| Energie | | 5,2 | 2,8 | | 10,2 | 3,8 | | 7,2 | 17,4 |
| Handel en openbare diensten | | 23,8 | 167,1 | | 30,5 | 201,0 | | 29,4 | 212,4 |
| Totaal | | 29,0 | 169,9 | | 40,7 | 204,8 | | 36,6 | 229,8 |
| TOTAAL | 93,4 | 7.549,8 | 6.410,1 | 100,2 | 8.713,2 | 6.733,0 | 105,3 | 8.763,2 | 6.739,7 |
| BELGIË | | 14.053,3 | | | 15.546,4 | | | 15.608,2 | |

PRODUCTIECAPACITEIT IN BELGIË EN IN DE BUURLANDEN OP 31 DECEMBER 2002

| | Kerncentrales | | Klassiek thermische centrales | | Hydraulische centrales | | Andere | | Totaal | |
|--------------------|---------------|-------------|-------------------------------------|-------------|---------------------------|------------|-----------|------------|---------------|--------------|
| | MW | % | MW | % | MW | % | MW | % | MW | % |
| Duitsland | 23.403 | 18,7 | 81.092 | 64,7 | 8.484 | 6,8 | 12.263 | 9,8 | 125.242 | 100,0 |
| BELGIË | 5.761 | 37,1 | 8.341 | 53,7 | 1.413 | 9,1 | 31 | 0,1 | 15.546 | 100,0 |
| Frankrijk | 63.273 | 54,5 | 27.278 | 23,5 | 25.235 | 21,7 | 379 | 0,3 | 116.165 | 100,0 |
| Luxemburg | | | 443 | 27,7 | 1.138 | 71,3 | 16 | 1,0 | 1.597 | 100,0 |
| Nederland | 449 | 2,1 | 19.635 | 94,0 | 38 | 0,2 | 764 | 3,7 | 20.886 | 100,0 |
| Europese Unie (15) | 125.072 | 20,7 | 334.624 | 55,3 | 121.783 | 20,1 | 23.910 | 3,9 | 605.389 | 100,0 |

Bron : Eurostat + BFE

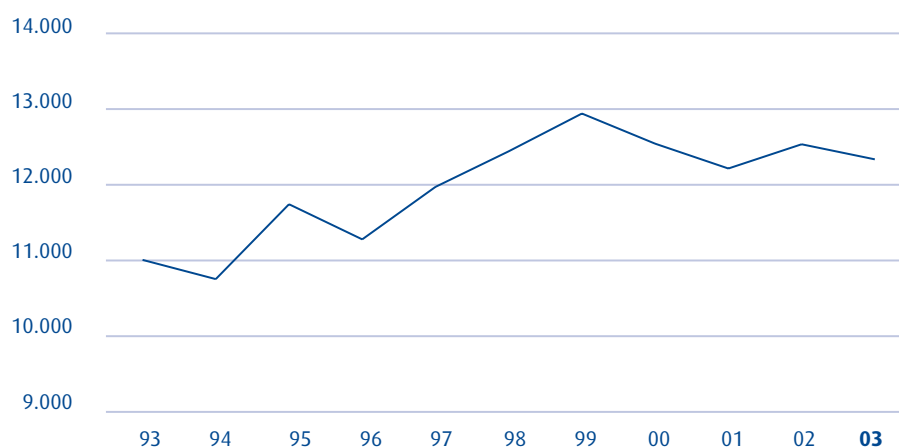
Productiecapaciteit

GEPRODUCEERDE PIEKVERMOGENS

| | Netto MW | Datum | Uur |
|-------------|---------------|--------------|----------------------|
| 1993 | 11.008 | 05/01 | 18.00 -18.15 |
| 1998 | 12.442 | 09/12 | 17.45 -18.00 |
| 2001 | 12.215 | 10/12 | 17.45 -18.00 |
| 2002 | 12.535 | 09/12 | 17.45 -18.00 |
| 2003 | 12.336 | 16/12 | 17.45 - 18.00 |

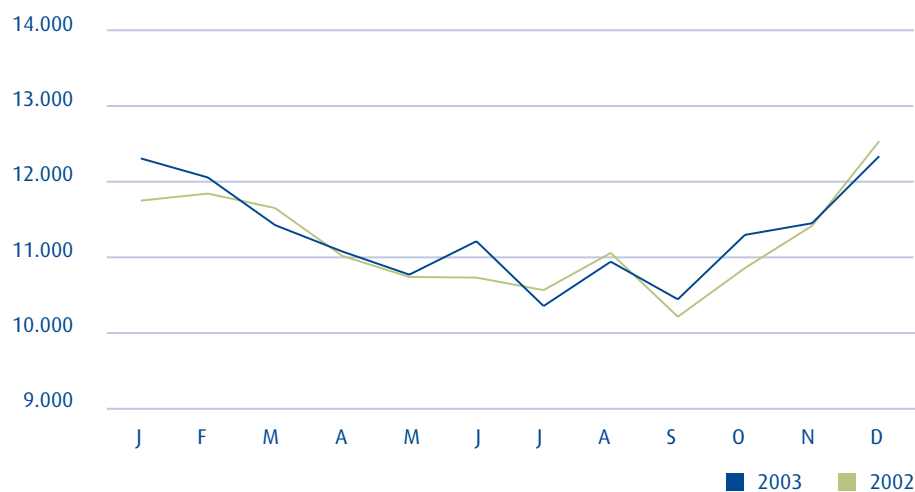
JAARLIJKSE EVOLUTIE

MW



MAANDELIJKSE EVOLUTIE

MW



Productiecapaciteit

PRODUCTIE-INSTALLATIES IN DIENST GESTELD EN /OF AAN HET NET GEKOPPELD IN 2003

| Elektriciteitsbedrijf | Centrale of vestigingsplaats | Vermogen MWe | Kenmerken of opmerkingen |
|------------------------------------|------------------------------|--------------|--|
| Aspiravi | Zeebrugge | 2 x 0,6 | Windkracht |
| Electrabel Green Projects Flanders | Wondelgem | 2 x 2,0 | Windkracht |
| Electrabel | Zelzate | 1 x 18,0 | Turbo-jet - in partnerschap met Sidmar |
| | Rodenhuize | 2 x 2,0 | Windkracht |
| | Bütgenbach | 4 x 2,0 | Windkracht |
| | Antwerpen | 3 x 1,8 | Warmtekrachtkoppeling, gasmotoren - in partnerschap met Luchtbal |
| | Antwerpen | 2 x 1,4 | Warmtekrachtkoppeling, gasmotoren - in partnerschap met LBC |
| | Overijse | 1 x 0,7 | Warmtekrachtkoppeling, gasmotor - in partnerschap met De Kock en Watco |
| | Hamme | 1 x 1,5 | Warmtekrachtkoppeling, gasmotor - in partnerschap met Willaert |
| Imewo | Zedelgem | 1 x 1,1 | Warmtekrachtkoppeling, gasmotor - in partnerschap met Vandevelde |
| Les vents de l'Ornoi | Gembloux- Sombreffe | 4 x 1,5 | Windkracht (75% Air Energy- 25% Electrabel) |
| Middelwind | Middelkerke | 1 x 0,9 | Windkracht |
| Renewable Power Company | Sainte-Ode | 6 x 1,3 | Windkracht |
| Sibelga | Jette | 2 x 1,5 | Warmtekrachtkoppeling, gasmotoren - in partnerschap met het AZ VUB |
| | Brussel | 2 x 1,5 | Warmtekrachtkoppeling, gasmotoren - in partnerschap met CHU Brugmann |
| | Elsene | 3 x 1,0 | Warmtekrachtkoppeling, gasmotoren - in partnerschap met ULB |

Nettoproductie van elektrische energie

PER CATEGORIE PRODUCENTEN GWh

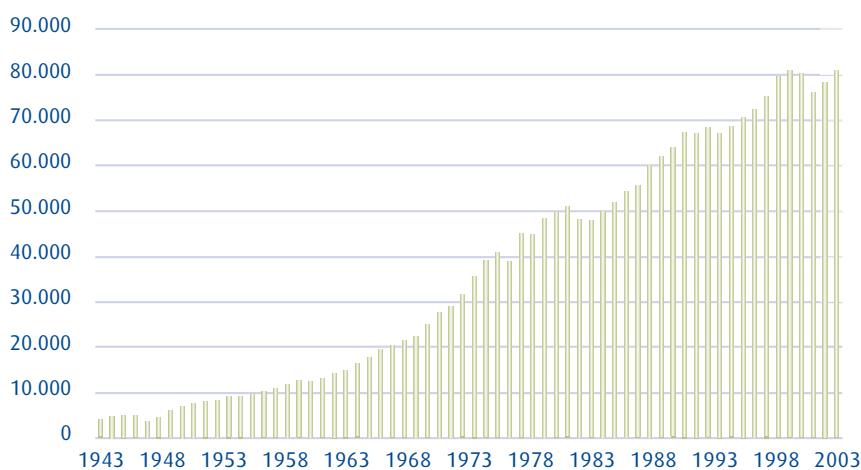
| | Elektriciteitsbedrijven | Zelfproducenten | Autonome producenten | Totaal |
|-------------|-------------------------|-----------------|----------------------|-----------------|
| 1993 | 64.370,1 | 2.527,3 | 210,6 | 67.108,0 |
| 1994 | 65.658,4 | 2.678,3 | 226,2 | 68.562,9 |
| 1995 | 67.745,0 | 2.664,2 | 221,6 | 70.630,8 |
| 1996 | 69.443,6 | 2.675,9 | 239,2 | 72.358,7 |
| 1997 | 72.594,0 | 2.226,2 | 258,6 | 75.078,8 |
| 1998 | 76.747,3 | 2.428,0 | 317,1 | 79.492,4 |
| 1999 | 78.216,3 | 2.347,8 | 286,7 | 80.850,8 |
| 2000 | 78.242,8 | 1.572,4 | 344,4 | 80.159,6 |
| 2001 | 74.347,3 | 1.365,1 | 372,5 | 76.084,9 |
| 2002 | 76.572,4 | 1.110,2 | 460,1 | 78.142,7 |
| 2003 | 79.127,7 | 1.107,8 | 571,1 | 80.806,6 |

PER GEWEST GWh

| | Brussels hoofdstedelijk gewest | Vlaams gewest | Waals gewest | België |
|-------------|-----------------------------------|------------------|-----------------|-----------------|
| 1993 | 271,7 | 37.537,0 | 29.299,3 | 67.108,0 |
| 1994 | 263,8 | 37.639,2 | 30.659,9 | 68.562,9 |
| 1995 | 282,2 | 40.135,7 | 30.212,9 | 70.630,8 |
| 1996 | 285,2 | 40.829,0 | 31.244,5 | 72.358,7 |
| 1997 | 277,3 | 42.525,2 | 32.276,3 | 75.078,8 |
| 1998 | 275,3 | 48.317,0 | 30.900,1 | 79.492,4 |
| 1999 | 263,1 | 46.593,3 | 33.994,4 | 80.850,8 |
| 2000 | 254,3 | 46.466,2 | 33.439,1 | 80.159,6 |
| 2001 | 328,6 | 45.571,7 | 30.184,6 | 76.084,9 |
| 2002 | 337,6 | 46.232,5 | 31.572,6 | 78.142,7 |
| 2003 | 315,1 | 48.696,7 | 31.794,8 | 80.806,6 |

EVOLUTIE

GWh



Nettoproductie van elektrische energie

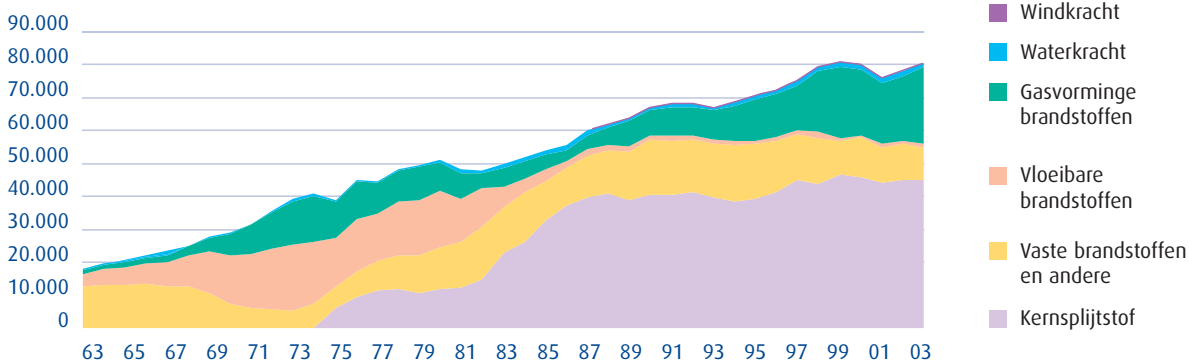
| PER PRIMAIRE ENERGIEBRON EN PER GEWEST | | | | | | | GWh |
|--|-----------------|--------------|--------------------------------------|------------------|-----------------|-----------------|--------------|
| | 2002 | | 2003 | | | | |
| | België | % | Brussels hoofdstedelijk gewest | Vlaams gewest | Waals gewest | België | % |
| Thermisch | | | | | | | |
| Kernsplijtstof | 44.986,7 | 57,6 | | 21.779,7 | 23.140,6 | 44.920,3 | 55,6 |
| Vloeibare brandstoffen | 765,6 | 1,0 | 2,0 | 837,3 | 238,9 | 1.078,2 | 1,3 |
| Vaste brandstoffen | 9.628,5 | 12,3 | | 7.801,7 | 1.236,0 | 9.037,7 | 11,2 |
| Aardgas | 17.593,3 | 22,5 | 33,0 | 16.577,7 | 4.616,5 | 21.227,2 | 26,3 |
| Biogas | 107,4 | 0,1 | | 85,6 | 81,9 | 167,5 | 0,2 |
| Andere gassen ⁽¹⁾ | 2.133,2 | 2,7 | | 1.042,9 | 947,8 | 1.990,7 | 2,5 |
| Afval en recuperatiestoom | 1.394,7 | 1,8 | 280,1 | 510,3 | 203,8 | 994,2 | 1,2 |
| Waterkracht | | | | | | | |
| Waterloop- en stuwdamcentrales | 355,4 | 0,5 | | 1,6 | 240,5 | 242,1 | 0,3 |
| Accumulatiecentrales | 1.120,7 | 1,4 | | | 1.060,5 | 1.060,5 | 1,3 |
| Windkracht | | | | | | | |
| | 57,2 | 0,1 | | 59,9 | 28,3 | 88,2 | 0,1 |
| Totaal | 78.142,7 | 100,0 | 315,1 | 48.696,7 | 31.794,8 | 80.806,6 | 100,0 |

⁽¹⁾ hoogoven-, cokes- en raffinaderijgas inbegrepen

| PER PRIMAIRE ENERGIEBRON - MAANDELIJKE EVOLUTIE | | | | | | GWh |
|---|------------------|-------------------------|-----------------|----------------------|------------------|-----|
| | 2002 | | | 2003 | | |
| | Totale productie | Elektriciteitsbedrijven | Zelfproducenten | Autonome producenten | Totale productie | |
| Januari | 7.102,3 | 7.332,7 | 82,2 | 46,4 | 7.461,3 | |
| Februari | 6.427,0 | 6.780,6 | 79,3 | 44,1 | 6.904,0 | |
| Maart | 6.959,4 | 6.688,2 | 90,3 | 51,3 | 6.829,8 | |
| April | 6.419,8 | 6.357,9 | 86,6 | 50,0 | 6.494,5 | |
| Mei | 6.277,3 | 6.134,6 | 78,8 | 45,4 | 6.258,8 | |
| Juni | 6.114,6 | 6.067,6 | 67,0 | 39,0 | 6.173,6 | |
| Juli | 6.047,6 | 6.273,0 | 63,9 | 47,8 | 6.384,7 | |
| Augustus | 6.245,9 | 6.542,9 | 74,2 | 49,1 | 6.666,2 | |
| September | 5.953,3 | 6.410,0 | 87,7 | 48,2 | 6.545,9 | |
| Oktober | 6.576,6 | 6.850,9 | 125,8 | 48,3 | 7.025,0 | |
| November | 6.657,8 | 6.495,6 | 144,8 | 49,6 | 6.690,0 | |
| December | 7.361,1 | 7.193,7 | 127,2 | 51,9 | 7.372,8 | |
| Totaal | 78.142,7 | 79.127,7 | 1.107,8 | 571,1 | 80.806,6 | |

PER PRIMAIRE ENERGIEBRON - EVOLUTIE 1963 - 2003

GWh



Nettoproductie van elektrische energie

GWh

| PER SECTOR EN PER GEWEST | 1993 | | | 2002 | | | 2003 | | |
|--------------------------------|--------------------------------------|------------------|-----------------|--------------------------------------|------------------|-----------------|--------------------------------------|------------------|-----------------|
| | Brussels hoofdstedelijk gewest | Vlaams gewest | Waals gewest | Brussels hoofdstedelijk gewest | Vlaams gewest | Waals gewest | Brussels hoofdstedelijk gewest | Vlaams gewest | Waals gewest |
| ELEKTRICITEITSBEDRIJVEN | 271,7 | 36.308,6 | 27.789,8 | 327,1 | 45.279,0 | 30.966,3 | 304,3 | 47.734,5 | 31.088,9 |
| ZELFPRODUCENTEN | | | | | | | | | |
| Energie | | 163,4 | | | | | | | |
| Industrie | | 965,0 | 1.383,4 | 3,6 | 781,2 | 284,8 | 3,4 | 758,8 | 286,1 |
| Vervoer | | | | 1,3 | | | | | |
| Handel en openbare diensten | | 15,1 | | 5,6 | 20,7 | 0,2 | 7,4 | 35,3 | 2,7 |
| Landbouw | | | 0,4 | | 12,8 | | | 14,1 | |
| Totaal | | 1.143,5 | 1.383,8 | 10,5 | 814,7 | 285,0 | 10,8 | 808,2 | 288,8 |
| AUTONOME PRODUCENTEN | | | | | | | | | |
| Energie | | | 7,2 | | 20,1 | 9,8 | | 16,6 | 25,7 |
| Handel en openbare diensten | | 84,9 | 118,5 | | 118,7 | 311,5 | | 137,4 | 391,4 |
| Totaal | | 84,9 | 125,7 | | 138,8 | 321,3 | | 154,0 | 417,1 |
| TOTAAL | 271,7 | 37.537,0 | 29.299,3 | 337,6 | 46.232,5 | 31.572,6 | 315,1 | 48.696,7 | 31.794,8 |
| BELGIË | | 67.108,0 | | | 78.142,7 | | | 80.806,6 | |

NETTOPRODUCTIE IN BELGIË EN DE BUURLANDEN IN 2003

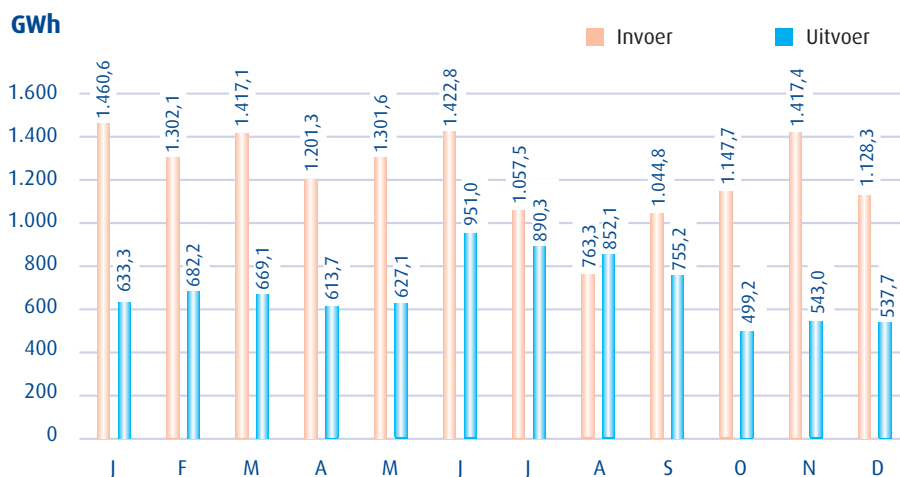
| | Kerncentrales | | Klassiek thermische centrales | | Hydraulische centrales en andere | | Totaal | |
|--------------------|-----------------|-------------|-------------------------------------|-------------|--|------------|-----------------|--------------|
| | GWh | % | GWh | % | GWh | % | GWh | % |
| Duitsland | 156.500,0 | 28,0 | 340.500,0 | 60,9 | 62.000,0 | 11,1 | 559.000,0 | 100,0 |
| België | 44.920,3 | 55,6 | 34.495,5 | 42,7 | 1.390,8 | 1,7 | 80.806,6 | 100,0 |
| Frankrijk | 420.669,0 | 77,6 | 57.174,0 | 10,5 | 64.423,0 | 11,9 | 542.266,0 | 100,0 |
| Luxemburg | | | 2.610,0 | 73,7 | 929,0 | 26,3 | 3.539,0 | 100,0 |
| Nederland | 3.788,0 | 4,1 | 87.427,0 | 94,4 | 1.351,0 | 1,5 | 92.566,0 | 100,0 |
| Europese Unie (15) | 854.058,0 | 32,7 | 1.385.981,0 | 53,0 | 374.456,0 | 14,3 | 2.614.495,0 | 100,0 |

Bron : Eurostat + BFE

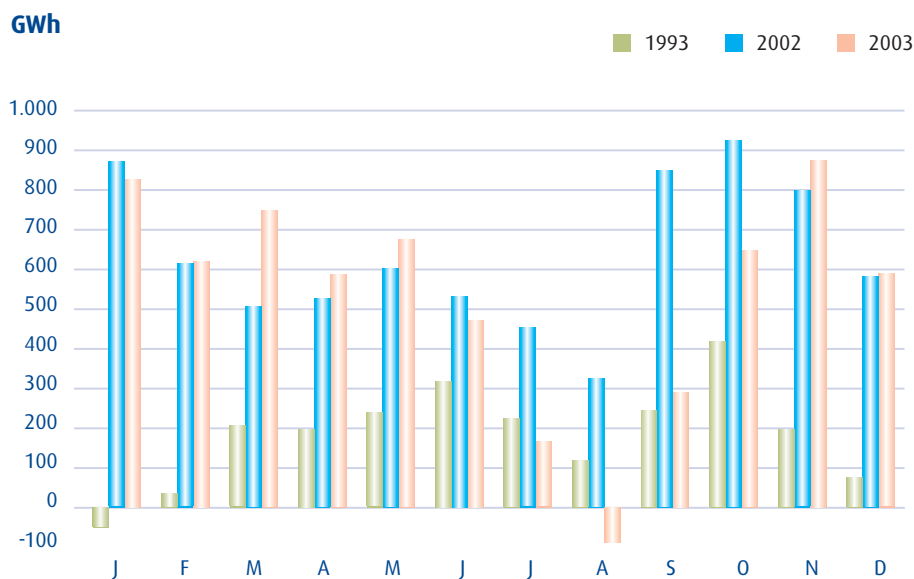
Fysische uitwisselingen van elektrische energie met het buitenland

| JAARLIJKSE EVOLUTIE | | | | GWh |
|---------------------|-----------------|----------------|----------------|-----|
| | Invoer | Uitvoer | Saldo | |
| 1993 | 7.589,6 | 5.358,6 | 2.231,0 | |
| 1994 | 9.053,0 | 5.069,9 | 3.983,1 | |
| 1995 | 9.398,4 | 5.326,0 | 4.072,4 | |
| 1996 | 9.637,4 | 5.446,0 | 4.191,4 | |
| 1997 | 9.975,1 | 6.705,4 | 3.269,7 | |
| 1998 | 7.827,7 | 6.435,3 | 1.392,4 | |
| 1999 | 9.059,2 | 8.207,3 | 851,9 | |
| 2000 | 11.644,7 | 7.319,4 | 4.325,3 | |
| 2001 | 15.818,2 | 6.712,5 | 9.105,7 | |
| 2002 | 16.657,8 | 9.069,9 | 7.587,9 | |
| 2003 | 14.664,5 | 8.253,9 | 6.410,6 | |

MAANDELIJKSE EVOLUTIE - 2003



MAANDELIJKSE EVOLUTIE VAN DE IN- EN UITVOERSALDI



Fysische uitwisselingen van elektrische energie met het buitenland

| UITWISSELINGEN VAN BELGIË MET NEDERLAND, LUXEMBURG EN FRANKRIJK | | | | | | | | | | | GWh |
|---|---------|---------|----------|----------|----------|----------|----------|----------|----------|----------|----------|
| Nederland | 1993 | 1994 | 1995 | 1996 | 1997 | 1998 | 1999 | 2000 | 2001 | 2002 | 2003 |
| Invoer | 3.240,1 | 4.241,0 | 3.691,1 | 4.135,4 | 3.534,6 | 3.126,7 | 3.086,1 | 3.133,1 | 3.802,3 | 3.036,5 | 3.209,3 |
| Uitvoer | 3.179,0 | 2.654,0 | 2.710,6 | 2.799,1 | 4.226,1 | 3.122,2 | 5.248,8 | 5.150,9 | 4.486,3 | 6.817,3 | 5.776,3 |
| Saldo ⁽¹⁾ | 61,1 | 1.587,0 | 980,5 | 1.336,3 | -691,5 | 4,5 | -2.162,7 | -2.017,8 | -684,0 | -3.780,8 | -2.567,0 |
| Luxemburg | 1993 | 1994 | 1995 | 1996 | 1997 | 1998 | 1999 | 2000 | 2001 | 2002 | 2003 |
| Invoer | | | | | | | | | 402,5 | 2.035,1 | 1.958,9 |
| Uitvoer | 708,6 | 994,5 | 1.371,3 | 1.373,2 | 1.674,1 | 1.869,0 | 1.946,1 | 1.966,8 | 2.020,5 | 1.728,5 | 1.604,6 |
| Saldo ⁽¹⁾ | -708,6 | -994,5 | -1.371,3 | -1.373,2 | -1.674,1 | -1.869,0 | -1.946,1 | -1.966,8 | -1.618,0 | 306,6 | 354,3 |
| Frankrijk | 1993 | 1994 | 1995 | 1996 | 1997 | 1998 | 1999 | 2000 | 2001 | 2002 | 2003 |
| Invoer | 4.349,5 | 4.812,0 | 5.707,3 | 5.502,0 | 6.440,5 | 4.611,0 | 5.973,1 | 8.511,6 | 11.613,4 | 11.586,2 | 9.496,3 |
| Uitvoer | 1.471,0 | 1.421,4 | 1.244,1 | 1.273,7 | 805,2 | 1.444,1 | 1.012,4 | 201,7 | 205,7 | 524,1 | 873,0 |
| Saldo ⁽¹⁾ | 2.878,5 | 3.390,6 | 4.463,2 | 4.228,3 | 5.635,3 | 3.166,9 | 4.960,7 | 8.309,9 | 11.407,7 | 11.062,1 | 8.623,3 |

| FYSISCHE UITWISSELINGEN IN 2003 VAN BELGIË EN VAN DE BUURLANDEN | | | | | | | GWh |
|---|-----------------|----------------|----------------|-----------------|---------------------|---------------------------------------|-----|
| | Invoer | Uitvoer | Saldo* | Netto-productie | Opgevraagde energie | Mate van openheid ⁽¹⁾ in % | |
| Duitsland | 45.800,0 | 53.800,0 | -8.000,0 | 559.000,0 | 544.900,0 | 9,1% | |
| België | 14.664,5 | 8.253,9 | 6.410,6 | 80.806,6 | 85.770,8 | 13,4% | |
| Frankrijk | 6.177,0 | 72.175,0 | -65.998,0 | 542.266,0 | 468.967,0 | 8,4% | |
| Luxemburg | 6.148,0 | 2.777,0 | 3.371,0 | 3.539,0 | 6.079,0 | 73,4% | |
| Nederland | 20.802,0 | 3.810,0 | 16.992,0 | 92.566,0 | 109.558,0 | 11,2% | |
| Europese Unie (15) | 233.327,0 | 205.288,0 | 28.039,0 | 2.614.495,0 | 2.603.474,0 | 8,4% | |

Bron : Eurostat en BFE.

(1) (invoer + uitvoer) / opgevraagde energie X 2

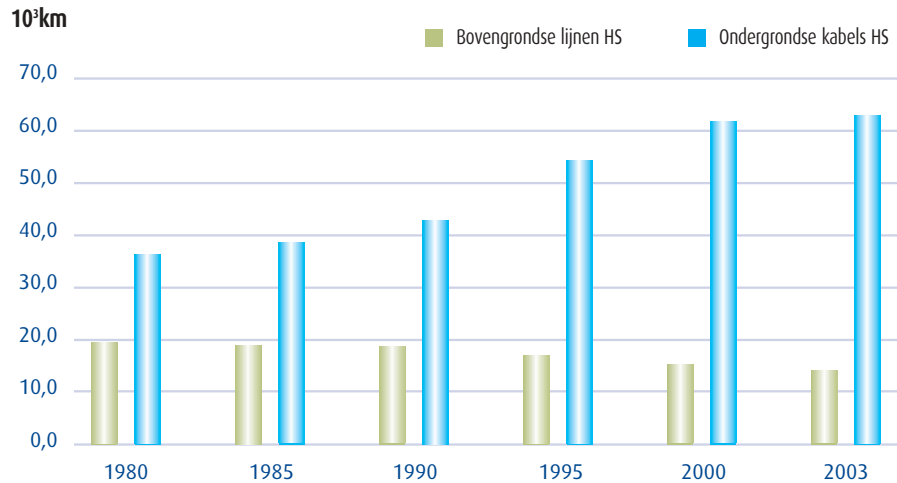
* Een negatief cijfer betekent een uitvoersaldo.

Transmissie- en distributienetten

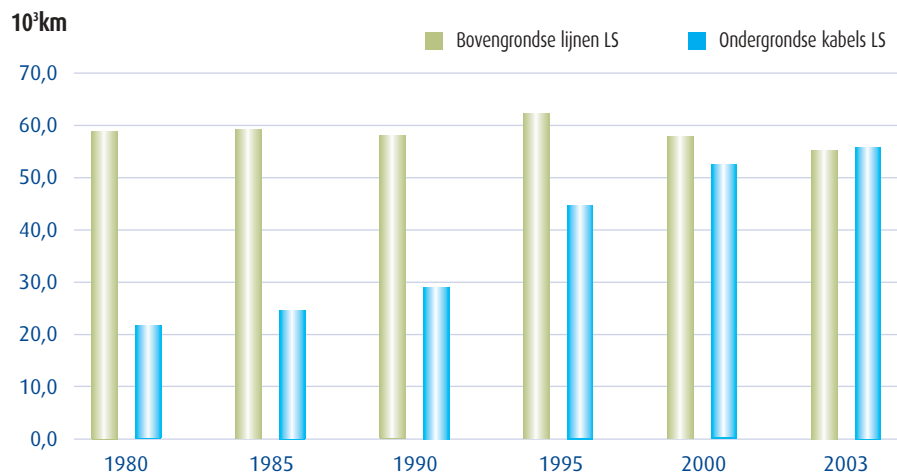
| PER BEDRIJFSSPANNING IN kV | | | | | | | km ⁽¹⁾ |
|------------------------------------|---------------------|---------------------|------------------|---------------------|---------------------|------------------|-------------------|
| | 31.12.2003 | | | 31.12.2002 | | | |
| | Bovengrondse lijnen | Ondergrondse kabels | Totaal | Bovengrondse lijnen | Ondergrondse kabels | Totaal | |
| 380 | 884,0 | | 884,0 | 883,2 | | 883,2 | |
| 220 | 267,1 | | 267,1 | 267,1 | | 267,1 | |
| 150 | 2.010,0 | 282,0 | 2.292,0 | 2.008,0 | 249,0 | 2.257,0 | |
| 70 | 2.717,0 | 295,3 | 3.012,3 | 2.743,0 | 283,3 | 3.026,3 | |
| 36 | 79,3 | 2.052,6 | 2.131,9 | 71,3 | 1.997,2 | 2.068,5 | |
| 30 | 20,0 | 223,0 | 243,0 | 21,0 | 213,0 | 234,0 | |
| 1 tot 29 | 8.230,1 | 60.012,9 | 68.243,0 | 8.307,0 | 58.996,7 | 67.303,7 | |
| Totaal hoogspanning (1-380) | 14.207,5 | 62.865,8 | 77.073,3 | 14.300,6 | 61.739,2 | 76.039,8 | |
| Totaal laagspanning (<1) | 55.128,7 | 55.690,9 | 110.819,6 | 55.515,0 | 53.937,6 | 109.452,6 | |
| Totaal | 69.336,2 | 118.556,7 | 187.892,9 | 69.815,6 | 115.676,8 | 185.492,4 | |

⁽¹⁾ geografische lengte

Hoogspanning



Laagspanning

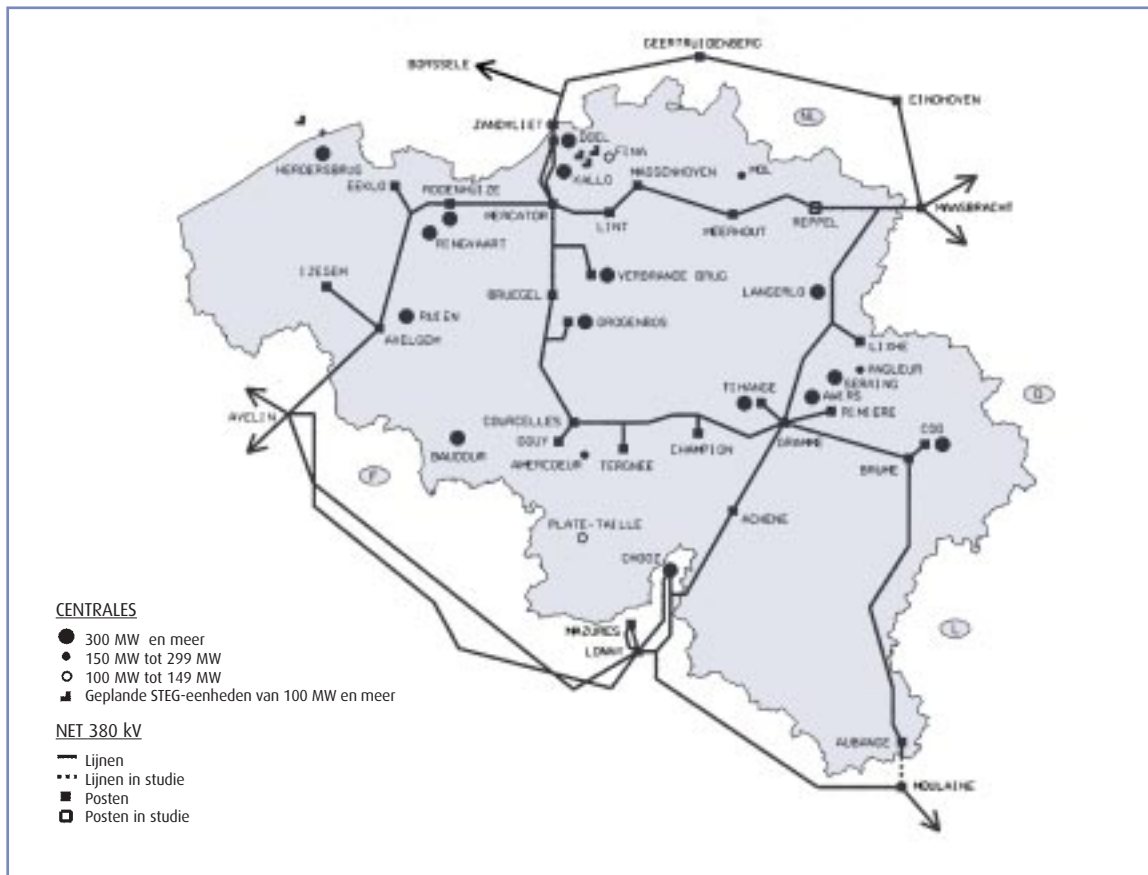


Transmissie- en distributienetten

| PER GEWEST - 31.12.2003 | | | | | | | | | km ⁽¹⁾ |
|------------------------------------|--------------------------------|-----------------|-----------------|-----------------|--------------------------------|-----------------|-----------------|------------------|-------------------|
| Bedrijfsspanning in kV | Bovengrondse lijnen | | | | Ondergrondse kabels | | | | Totaal |
| | Brussels hoofdstedelijk gewest | Vlaams gewest | Waals gewest | Totaal | Brussels hoofdstedelijk gewest | Vlaams gewest | Waals gewest | Totaal | |
| 380 | | 470,0 | 414,0 | 884,0 | | | | | 884,0 |
| 220 | | | 267,1 | 267,1 | | | | | 267,1 |
| 150 | 12,0 | 1.248,0 | 750,0 | 2.010,0 | 61,0 | 134,0 | 87,0 | 282,0 | 2.292,0 |
| 70 | | 1.043,0 | 1.674,0 | 2.717,0 | | 226,3 | 69,0 | 295,3 | 3.012,3 |
| 36 | | 79,3 | | 79,3 | 283,0 | 1.506,6 | 263,0 | 2.052,6 | 2.131,9 |
| 30 | | | 20,0 | 20,0 | | | 223,0 | 223,0 | 243,0 |
| 1 tot 29 | | 1.068,3 | 7.161,8 | 8.230,1 | 2.652,2 | 38.907,9 | 18.452,8 | 60.012,9 | 68.243,0 |
| Totaal hoogspanning (1-380) | 12,0 | 3.908,6 | 10.286,9 | 14.207,5 | 2.996,2 | 40.774,8 | 19.094,8 | 62.865,8 | 77.073,3 |
| Totaal laagspanning (<1) | 191,6 | 26.605,2 | 28.331,9 | 55.128,7 | 3.936,3 | 43.417,3 | 8.337,3 | 55.690,9 | 110.819,6 |
| Totaal | 203,6 | 30.513,8 | 38.618,8 | 69.336,2 | 6.932,5 | 84.192,1 | 27.432,1 | 118.556,7 | 187.892,9 |

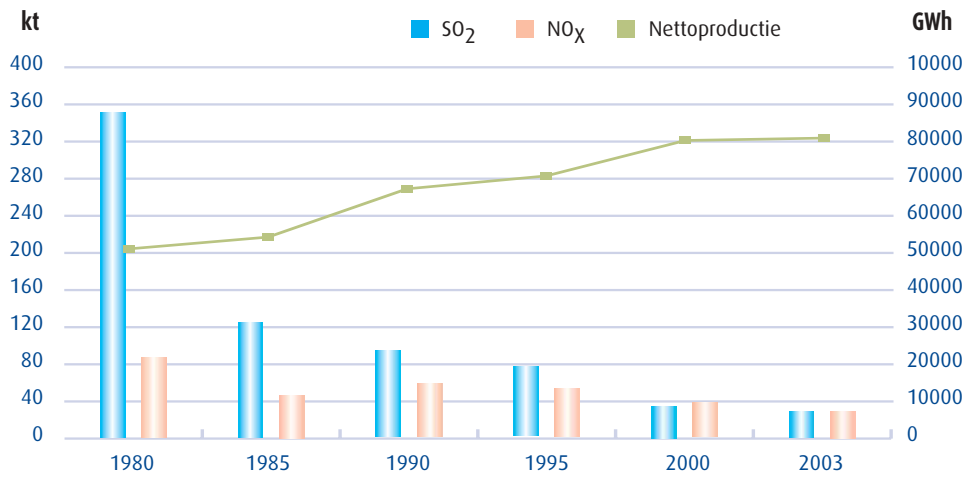
⁽¹⁾ geografische lengte

TRANSMISSIENET 380 kV EN VOORNAAMSTE CENTRALES

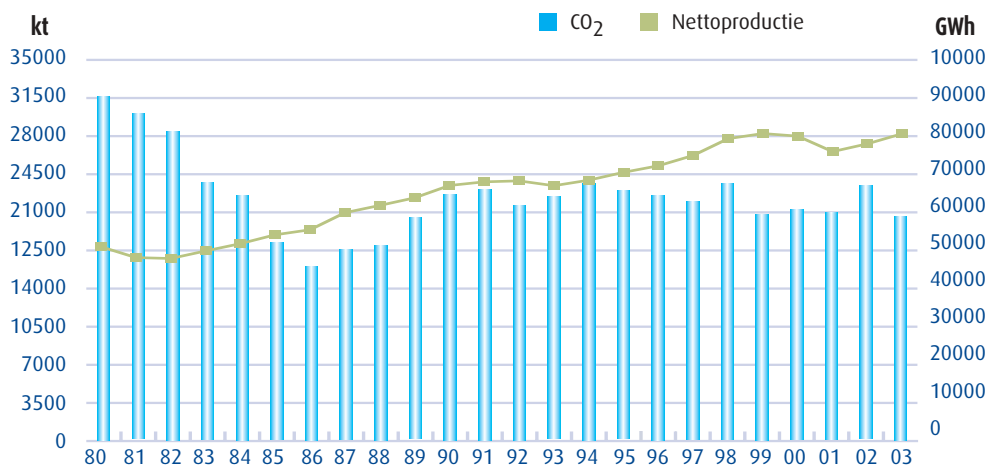


Luchtemissies van de elektriciteitscentrales

NO_x en SO₂



CO₂



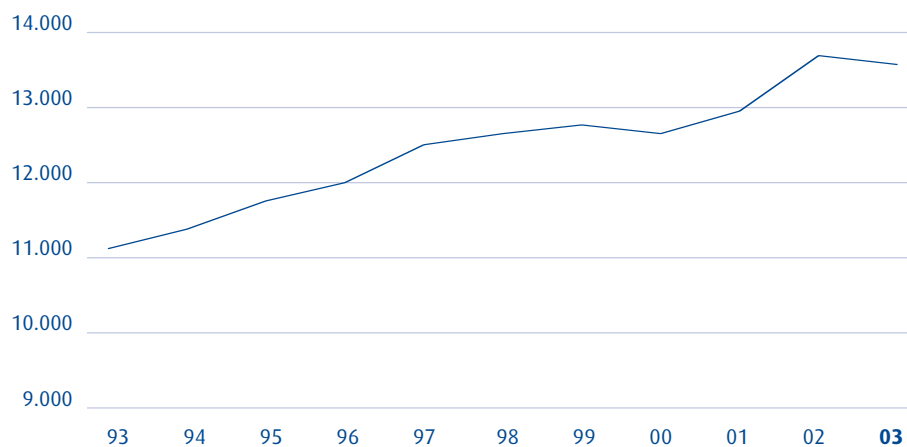
Opgevraagde elektriciteit

OPGEVRAAGDE PIEKVERMOGENS

| | Netto MW | datum | uur |
|-------------|---------------|--------------|---------------------|
| 1993 | 11.121 | 30/11 | 11.30 -11.45 |
| 1998 | 12.653 | 24/11 | 17.45 -18.00 |
| 2001 | 12.953 | 17/01 | 17.45 -18.00 |
| 2002 | 13.692 | 11/12 | 18.00 -18.15 |
| 2003 | 13.573 | 09/01 | 18.00 -18.15 |

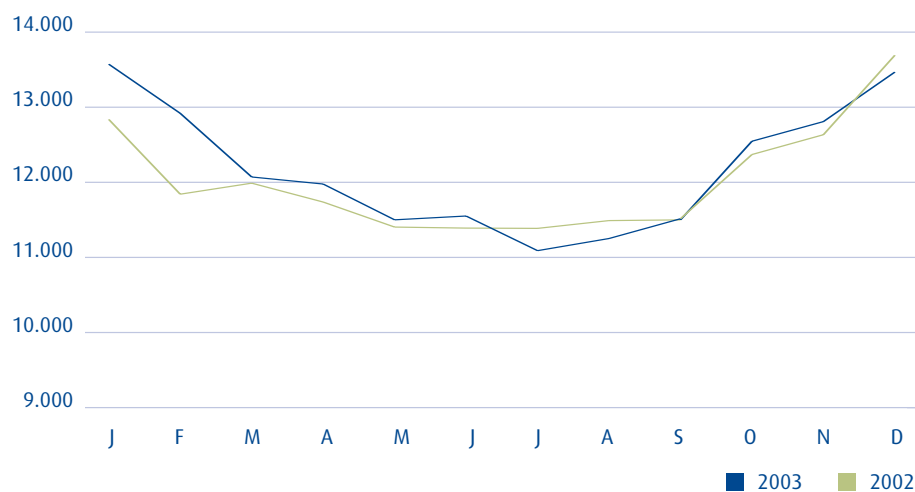
JAARLIJKSE EVOLUTIE

MW



MAANDELIJKSE EVOLUTIE

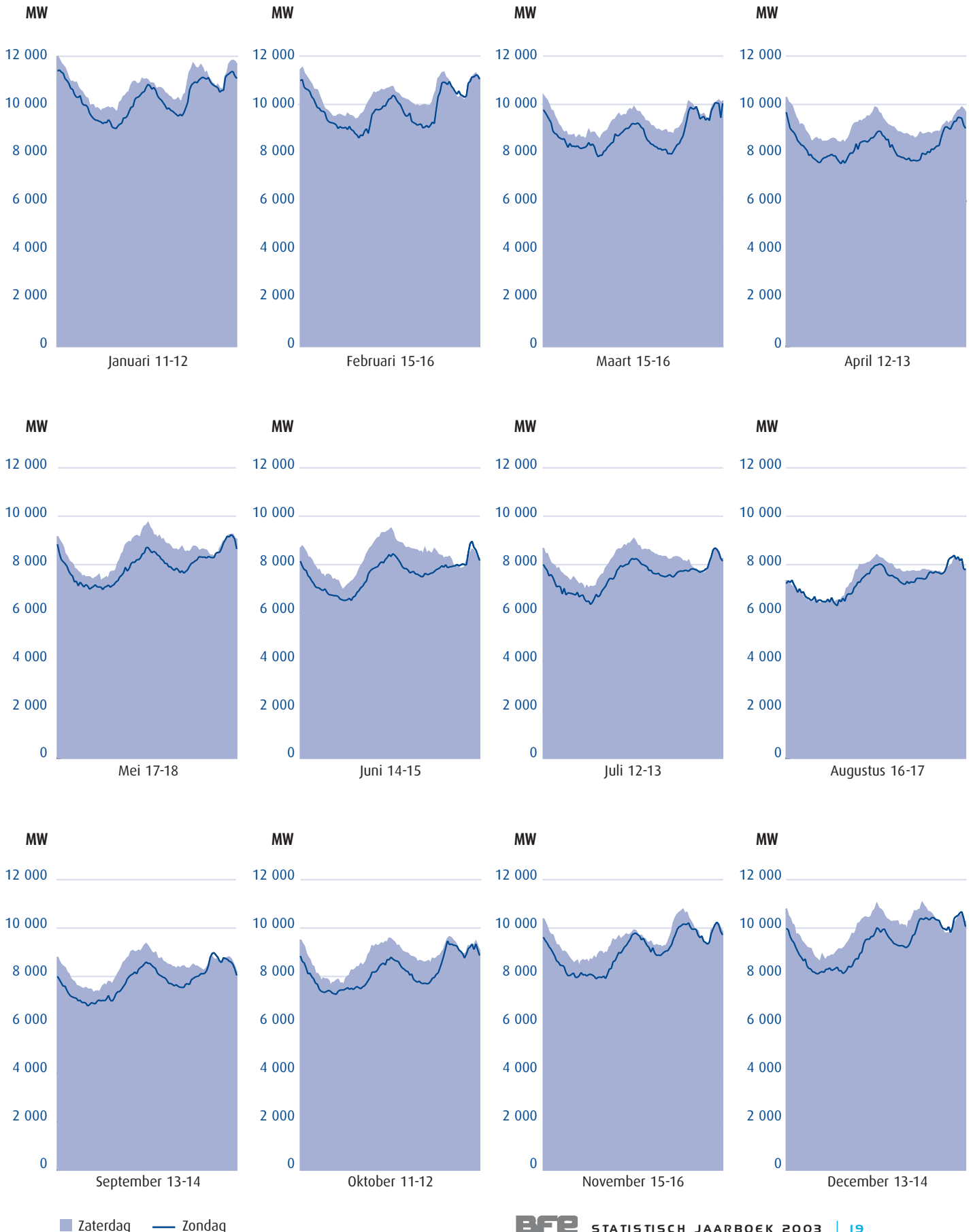
MW



Profiel van het opgevraagde vermogen op de 3^e woensdag van iedere maand - 2003



Profiel van het opgevraagde vermogen tijdens de weekends - 2003



Opgevraagde elektriciteit

JAARLIJKSE EVOLUTIE

GWh

| | Netto productie | Import (+) | Export (-) | Oppompen (-) | Opgevraagde energie | Verlies (1) | Verbruik |
|-------------|-----------------|-----------------|----------------|----------------|---------------------|----------------|-----------------|
| 1993 | 67.108,0 | 7.589,6 | 5.358,6 | 1.010,9 | 68.328,1 | 3.684,1 | 64.644,0 |
| 1994 | 68.562,9 | 9.053,0 | 5.069,9 | 1.100,2 | 71.445,8 | 3.623,4 | 67.822,4 |
| 1995 | 70.630,8 | 9.398,4 | 5.326,0 | 1.181,8 | 73.521,4 | 3.692,0 | 69.829,4 |
| 1996 | 72.358,7 | 9.637,4 | 5.446,0 | 1.267,5 | 75.282,6 | 3.877,6 | 71.405,0 |
| 1997 | 75.078,8 | 9.975,1 | 6.705,4 | 1.281,0 | 77.067,5 | 3.747,0 | 73.320,5 |
| 1998 | 79.492,4 | 7.827,7 | 6.435,3 | 1.463,4 | 79.421,4 | 3.894,1 | 75.527,3 |
| 1999 | 80.850,8 | 9.059,2 | 8.207,3 | 1.520,1 | 80.182,6 | 4.132,2 | 76.050,4 |
| 2000 | 80.159,6 | 11.644,7 | 7.319,4 | 1.636,9 | 82.848,0 | 3.681,8 | 79.166,2 |
| 2001 | 76.084,9 | 15.818,2 | 6.712,5 | 1.619,9 | 83.570,7 | 3.755,0 | 79.815,7 |
| 2002 | 78.142,7 | 16.657,8 | 9.069,9 | 1.525,0 | 84.205,6 | 3.767,5 | 80.438,1 |
| 2003 | 80.806,6 | 14.664,5 | 8.253,9 | 1.446,4 | 85.770,8 | 3.757,2 | 82.013,6 |

MAANDELIJKSE EVOLUTIE - 2003

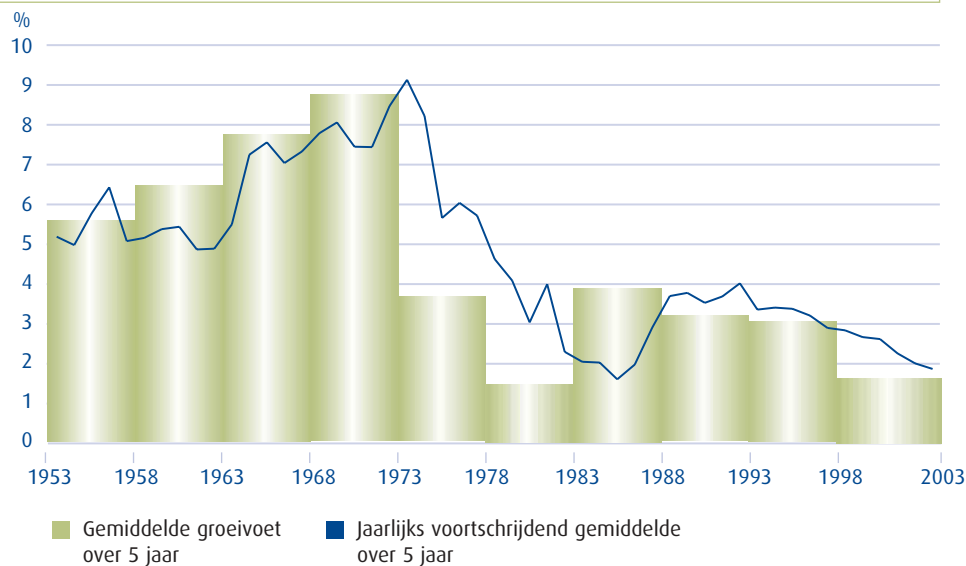
GWh

| | Netto productie | Import (+) | Export (-) | Oppompen (-) | Opgevraagde energie | Verlies (1) | Verbruik |
|---------------|-----------------|-----------------|----------------|----------------|---------------------|----------------|-----------------|
| Januari | 7.461,2 | 1.460,6 | 633,3 | 132,9 | 8.155,6 | 357,3 | 7.798,3 |
| Februari | 6.904,0 | 1.302,1 | 682,2 | 120,2 | 7.403,7 | 324,3 | 7.079,4 |
| Maart | 6.829,8 | 1.417,1 | 669,1 | 128,1 | 7.449,7 | 326,3 | 7.123,4 |
| April | 6.494,5 | 1.201,3 | 613,7 | 137,2 | 6.944,9 | 304,2 | 6.640,7 |
| Mei | 6.258,9 | 1.301,6 | 627,1 | 139,3 | 6.794,1 | 297,6 | 6.496,5 |
| Juni | 6.173,6 | 1.422,8 | 951,0 | 111,0 | 6.534,4 | 286,2 | 6.248,2 |
| Juli | 6.384,7 | 1.057,5 | 890,3 | 95,8 | 6.456,1 | 282,8 | 6.173,3 |
| Augustus | 6.666,2 | 763,3 | 852,1 | 132,2 | 6.445,2 | 282,3 | 6.162,9 |
| September | 6.545,9 | 1.044,8 | 755,2 | 60,3 | 6.775,2 | 296,8 | 6.478,4 |
| Oktober | 7.025,0 | 1.147,7 | 499,2 | 120,7 | 7.552,8 | 330,9 | 7.221,9 |
| November | 6.690,0 | 1.417,4 | 543,0 | 128,4 | 7.436,0 | 325,7 | 7.110,3 |
| December | 7.372,8 | 1.128,3 | 537,7 | 140,3 | 7.823,1 | 342,8 | 7.480,3 |
| Totaal | 80.806,6 | 14.664,5 | 8.253,9 | 1.446,4 | 85.770,8 | 3.757,2 | 82.013,6 |

(1) Geraamde transmissie - en distributieverliezen, eventuele statistische afwijkingen inbegrepen

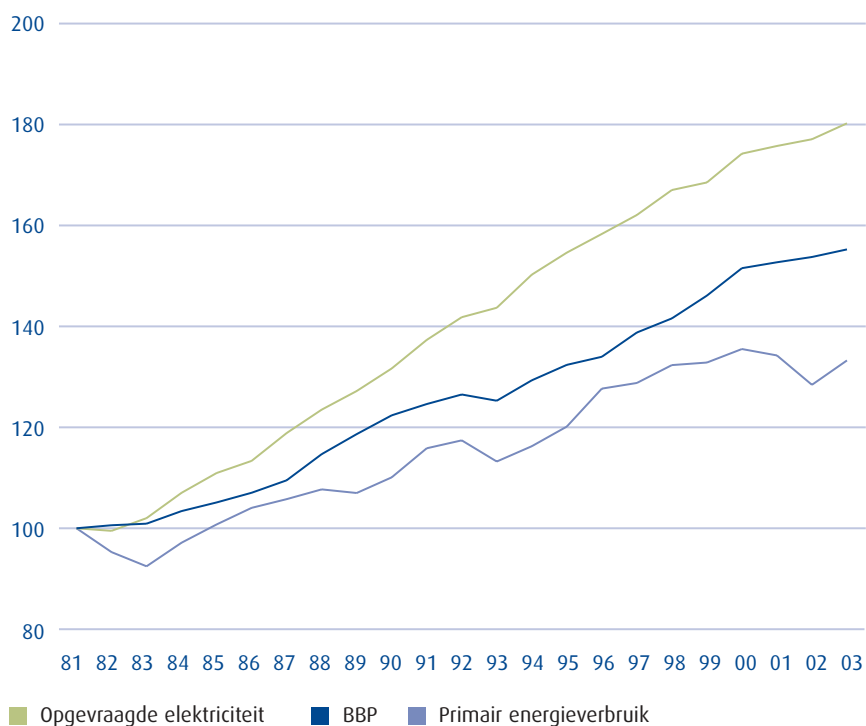
Opgevraagde elektriciteit

EVOLUTIE VAN DE OPGEVRAAGDE ENERGIE



EVOLUTIE VAN HET BBP, VAN DE VRAAG NAAR PRIMAIRE ENERGIE EN VAN DE OPGEVRAAGDE ELEKTRICITEIT

Indexen



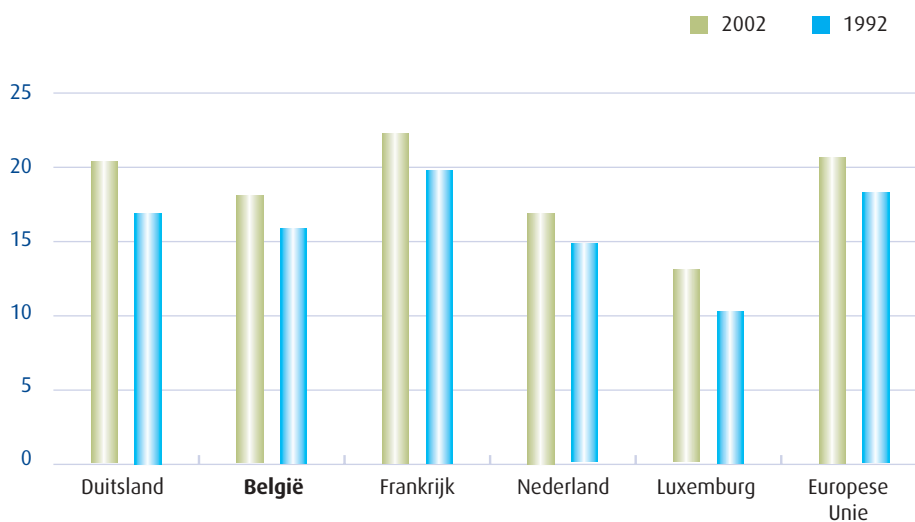
Opgevraagde energie

OPGEVRAAGDE ENERGIE IN BELGIË EN DE BUURLANDEN

| | Opgevraagde energie in GWh | | | Evolutie in % t.o.v. vorig jaar | | |
|--------------------|----------------------------|-----------|-----------|------------------------------------|-------|------|
| | 2003 | 2002 | 1998 | 2003 | 2002 | 1998 |
| Duitsland | 544.900 | 537.117 | 511.580 | 1,4% | 0,3% | 1,4% |
| België | 85.771 | 84.206 | 79.421 | 1,9% | 0,8% | 3,1% |
| Frankrijk | 468.967 | 450.249 | 423.837 | 4,2% | -0,2% | 3,3% |
| Luxemburg | 6.079 | 5.870 | 5.433 | 3,6% | 1,1% | 3,8% |
| Nederland | 109.558 | 108.263 | 99.208 | 1,2% | 1,0% | 3,6% |
| Europese Unie (15) | 2.603.474,0 | 2.553.514 | 2.346.619 | 2,0% | 0,8% | 2,9% |

Bronnen : Eurostat en BFE

AANDEEL VAN DE ELEKTRISCHE ENERGIE IN HET FINAAL ENERGIEVERBRUIK IN BELGIË EN DE BUURLANDEN



Bronnen : Eurostat en BFE

Verbruik van elektriciteit

| LEVERINGEN AAN EINDAFNEMERS | | | | | | | | | | | | | | GWh | | |
|-----------------------------------|--------------------------------|----------------|----------------|----------------|-----------------|-----------------|-----------------|-----------------|-----------------|----------------|-----------------|----------------|-----------------|-----------------|-----------------|-----------------|
| | Brussels hoofdstedelijk gewest | | | | Vlaams gewest | | | | Waals gewest | | | | België | | | |
| | 2002 | | 2003 | | 2002 | | 2003 | | 2002 | | 2003 | | 2002 | | 2003 | |
| | HS | LS | HS | LS | HS | LS | HS | LS | HS | LS | HS | LS | HS | LS | HS | LS |
| Gemengde intercommunales | 2.818,1 | 2.130,6 | 2.061,4 | 2.181,2 | 4.010,2 | 12.320,2 | | 6.370,5 | 3.636,1 | 6.043,7 | 3.529,5 | 6.121,8 | 10.464,4 | 20.494,5 | 5.590,9 | 14.673,5 |
| Zuivere intercommunales en Regies | | | | | 1.034,2 | 3.437,4 | | 1.762,2 | 1.131,0 | 1.982,7 | 979,8 | 2.000,6 | 2.165,2 | 5.420,1 | 979,8 | 3.762,8 |
| Andere leveranciers | 528,3 | 5,3 | 1.252,9 | 6,1 | 30.171,4 | | 36.225,2 | 7.716,6 | 10.141,3 | | 10.749,5 | | 40.841,0 | 5,3 | 48.227,6 | 7.722,7 |
| Totaal per spanning | 3.346,4 | 2.135,9 | 3.314,3 | 2.187,3 | 35.215,8 | 15.757,6 | 36.225,2 | 15.849,3 | 14.908,4 | 8.026,4 | 15.258,8 | 8.122,4 | 53.470,6 | 25.919,9 | 54.798,3 | 26.159,0 |
| Jaarlijks totaal | 5.482,3 | | 5.501,6 | | 50.973,4 | | 52.074,5 | | 22.934,8 | | 23.381,2 | | 79.390,5 | | 80.957,3 | |
| Evolutie | 0,36% | | | | 2,16% | | | | 1,95% | | | | 1,97% | | | |

| LEVERINGEN PER SECTOR * | | | | | | | | | GWh | |
|-----------------------------|--------------------------------|----------------|-----------------|-----------------|-----------------|-----------------|-----------------|-----------------|-----|--|
| | Brussels hoofdstedelijk gewest | | Vlaams gewest | | Waals gewest | | België | | | |
| | 2002 | 2003 | 2002 | 2003 | 2002 | 2003 | 2002 | 2003 | | |
| Energie | 22,4 | 22,5 | 2.054,3 | 2.098,7 | 135,0 | 137,6 | 2.211,7 | 2.258,8 | | |
| Landbouw | | | 1.067,5 | 1.090,6 | 393,6 | 401,2 | 1.461,1 | 1.491,8 | | |
| Industrie | 762,3 | 765,0 | 26.152,2 | 26.717,1 | 11.349,7 | 11.570,6 | 38.264,2 | 39.052,7 | | |
| Vervoer | 376,3 | 377,5 | 1.099,1 | 1.122,9 | 671,6 | 684,7 | 2.147,0 | 2.185,1 | | |
| Openbare verlichting | 76,7 | 77,0 | 538,2 | 549,8 | 379,6 | 387,0 | 994,5 | 1.013,8 | | |
| Handel en openbare diensten | 2.972,6 | 2.983,1 | 9.413,4 | 9.616,7 | 4.323,6 | 4.407,8 | 16.709,6 | 17.007,6 | | |
| Residentieel | 1.272,0 | 1.276,5 | 10.648,7 | 10.878,7 | 5.681,7 | 5.792,3 | 17.602,4 | 17.947,5 | | |
| Totaal | 5.482,3 | 5.501,6 | 50.973,4 | 52.074,5 | 22.934,8 | 23.381,2 | 79.390,5 | 80.957,3 | | |

| EIGEN VERBRUIK VAN ZELFPRODUCENTEN | | | | | | | | | GWh | |
|------------------------------------|--------------------------------|-------------|---------------|--------------|--------------|--------------|----------------|----------------|-----|--|
| | Brussels hoofdstedelijk gewest | | Vlaams gewest | | Waals gewest | | België | | | |
| | 2002 | 2003 | 2002 | 2003 | 2002 | 2003 | 2002 | 2003 | | |
| Energie | | | 13,2 | | | | 13,2 | | | |
| Landbouw | | | 12,7 | 14,0 | | | 12,7 | 14,0 | | |
| Industrie | 3,6 | 3,4 | 697,9 | 707,5 | 284,7 | 286,1 | 986,2 | 997,0 | | |
| Vervoer | 1,3 | | | | | | 1,3 | | | |
| Handel en openbare diensten | 5,5 | 7,4 | 28,2 | 35,3 | 0,5 | 2,6 | 34,2 | 45,3 | | |
| Totaal | 10,4 | 10,8 | 752,0 | 756,8 | 285,2 | 288,7 | 1.047,6 | 1.056,3 | | |

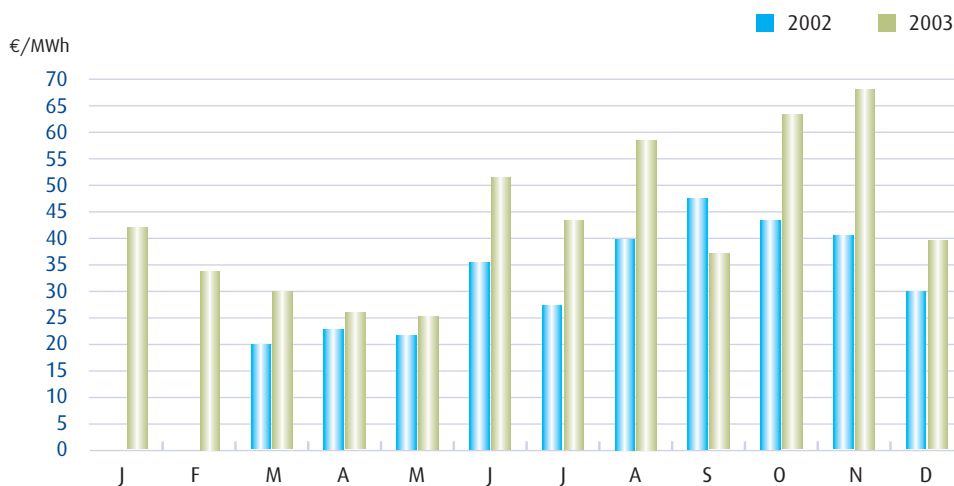
| TOTALE VERBRUIK* | | | | | | | | | GWh | |
|-----------------------------|--------------------------------|----------------|-----------------|-----------------|-----------------|-----------------|-----------------|-----------------|-----|--|
| | Brussels hoofdstedelijk gewest | | Vlaams gewest | | Waals gewest | | België | | | |
| | 2002 | 2003 | 2002 | 2003 | 2002 | 2003 | 2002 | 2003 | | |
| Energie | 22,4 | 22,5 | 2.067,5 | 2.098,7 | 135,0 | 137,6 | 2.224,9 | 2.258,8 | | |
| Landbouw | | | 1.080,2 | 1.104,6 | 393,6 | 401,2 | 1.473,8 | 1.505,8 | | |
| Industrie | 765,9 | 768,4 | 26.850,1 | 27.424,6 | 11.634,4 | 11.856,7 | 39.250,4 | 40.049,7 | | |
| Vervoer | 377,6 | 377,5 | 1.099,1 | 1.122,9 | 671,6 | 684,7 | 2.148,3 | 2.185,1 | | |
| Openbare verlichting | 76,7 | 77,0 | 538,2 | 549,8 | 379,6 | 387,0 | 994,5 | 1.013,8 | | |
| Handel en openbare diensten | 2.978,1 | 2.990,5 | 9.441,6 | 9.652,0 | 4.324,1 | 4.410,4 | 16.743,8 | 17.052,9 | | |
| Residentieel | 1.272,0 | 1.276,5 | 10.648,7 | 10.878,7 | 5.681,7 | 5.792,3 | 17.602,4 | 17.947,5 | | |
| Totaal | 5.492,7 | 5.512,4 | 51.725,4 | 52.831,3 | 23.220,0 | 23.669,9 | 80.438,1 | 82.013,6 | | |

* Indicatief

Elektriciteitsprijzen

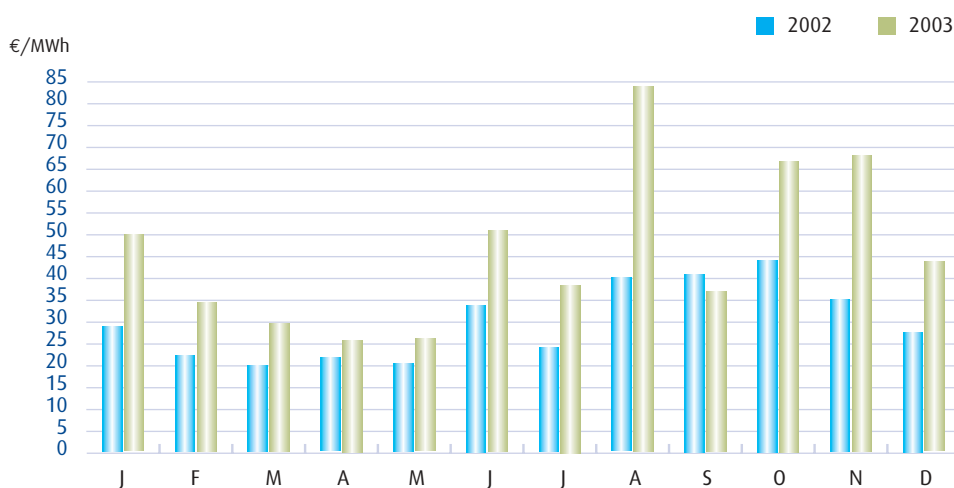
INDICATIEVE GROOTHANDELSPRIJZEN (EXCLUSIEF TRANSMISSIE- EN DISTRIBUTIEKOSTEN)

BELGIAN POWER INDEX



Bron : www.electrabel.com/trading

AMSTERDAM POWER EXCHANGE



Bron : www.apx.nl

Elektriciteitsprijzen

INDICATIEVE PRIJZEN VOOR LEVERINGEN AAN EINDAFNEMERS (INCLUSIEF TRANSMISSIE- EN DISTRIBUTIEKOSTEN)

VOOR INDUSTRIEEL VERBRUIK (PRIJZEN EXCLUSIEF BTW IN €/MWh OP 1 JANUARI)*

| | 1990 | 1995 | 1999 | 2000 | 2001 | 2002 | 2003 |
|----|-------|-------|-------|-------|-------|-------|-------|
| IA | 136,3 | 144,0 | 147,7 | 142,1 | 127,3 | 131,5 | 133,4 |
| IB | 134,4 | 142,5 | 148,4 | 144,4 | 126,7 | 130,8 | 132,8 |
| IC | 112,0 | 118,0 | 116,6 | 114,1 | 109,5 | 113,1 | 114,6 |
| ID | 85,8 | 89,0 | 87,3 | 86,1 | 87,6 | 88,0 | 88,9 |
| IE | 73,4 | 75,4 | 73,9 | 73,4 | 75,2 | 76,1 | 76,8 |
| IF | 70,2 | 71,4 | 67,7 | 67,3 | 68,9 | 70,0 | 70,5 |
| IG | 60,7 | 58,5 | 55,4 | 55,3 | 57,2 | 58,4 | 58,7 |
| IH | | 51,8 | 48,6 | 48,5 | 50,4 | 51,8 | 52,1 |
| II | | 44,4 | 41,5 | 41,6 | 43,7 | 45,0 | 45,1 |

Bron : Eurostat

* Definities (IA ...II): zie blz 27

VOOR HUISHOUDELIJK VERBRUIK (PRIJZEN INCLUSIEF BTW IN €/MWh OP 1 JANUARI)*

| | 1990 | 1995 | 1999 | 2000 | 2001 | 2002 | 2003 |
|----|-------|-------|-------|-------|-------|-------|-------|
| DA | 225,6 | 222,2 | 209,5 | 203,0 | 185,5 | 187,7 | 182,2 |
| DB | 192,1 | 201,7 | 197,4 | 185,5 | 180,2 | 173,3 | 169,2 |
| DC | 133,6 | 145,6 | 144,6 | 143,3 | 145,0 | 139,4 | 137,6 |
| DD | 121,5 | 131,5 | 131,9 | 132,0 | 135,7 | 134,3 | 132,4 |
| DE | 78,3 | 83,8 | 83,5 | 84,0 | 87,6 | 88,9 | 88,3 |

Bron : Eurostat

* Definities (DA ...DE): zie blz 27

PARAMETERS N_C EN N_E

| | 2002 | | 2003 | |
|-----------|----------------|----------------|----------------|----------------|
| | N _C | N _E | N _C | N _E |
| Januari | 1,1206 | 1,2921 | 1,0608 | 1,3238 |
| Februari | 1,1430 | 1,2923 | 1,1535 | 1,3264 |
| Maart | 1,1335 | 1,2949 | 1,1965 | 1,3292 |
| April | 1,0713 | 1,2978 | 1,2200 | 1,3284 |
| Mei | 1,0569 | 1,3015 | 1,2340 | 1,3274 |
| Juni | 1,0422 | 1,3054 | 1,1089 | 1,3266 |
| Juli | 1,0757 | 1,3086 | 1,0278 | 1,3255 |
| Augustus | 1,1090 | 1,3103 | 0,9810 | 1,3247 |
| September | 1,1134 | 1,3171 | 1,0693 | 1,3274 |
| Oktober | 1,0694 | 1,3178 | 1,1012 | 1,3304 |
| November | 0,9889 | 1,3220 | 1,1112 | 1,3333 |
| December | 1,0243 | 1,3219 | 1,1194 | 1,3333 |

De parameters worden als volgt bepaald :

$$N_c = \frac{C_e}{13,6711}$$

in deze formule vertegenwoordigt C_e, uitgedrukt in EUR/MWh, het gedeelte "brandstoffen" van de gemiddelde kostprijs van de referentie-energie (kernenergie + fossiele + invoer - uitvoer - pomp/turbine verliezen).

$$N_e = 0,425 + 0,390 s/s_0 + 0,185 M_x/M_{x_0}$$

s = Nationaal gemiddelde van de referentie-uurloonkosten van de metaalverwerkende nijverheid.

M_x = Gemiddelde van de prijsindexen van de afdelingen 2 (niet - energetische minerale producten en chemische producten) en 3 (metalen, mechanische en elektrische constructies) van het indexcijfer van de industriële productieprijzen (basis 1980 = 100).

LEXICON

Opgesteld vermogen : som van de bruto vermogens van de voornaamste generatoren, de noodaggregaten niet inbegrepen.

Netto ontwikkelbaar vermogen : maximaal vermogen dat gedurende een langere periode continu kan worden geproduceerd. Het betreft uitsluitend het actieve vermogen en de volledige installatie wordt verondersteld in dienst te zijn. Dit vermogen wordt bepaald op basis van gemiddelde klimatologische voorwaarden voor de betreffende vestigingsplaats.

Elektriciteitsbedrijf : onderneming met als voornaamste doel, de productie, de transmissie, de distributie en/of de levering van elektrische energie.

Zelfproducent : onderneming die, naast haar hoofdactiviteit, elektriciteit produceert die voor eigen gebruik is bestemd; het eventuele overschot wordt aan een derde verkocht.

Autonome producent : onderneming of instelling, die in het kader van haar hoofdactiviteit (b.v. afvalverbranding, beheer van waterlopen) elektrische energie produceert met als doel deze aan een derde te verkopen.

Productie van een elektriciteitscentrale : de productie van een centrale wordt beschouwd als bruto of netto naargelang de elektrische energie nodig voor de hulpdiensten al dan niet inbegrepen is.

Opgevraagd vermogen : het door de centrales geproduceerde vermogen, niet inbegrepen het voor de hulpdiensten vereiste vermogen en het voor het oppompen aangewende vermogen, vermeerderd of verminderd met het ingevoerde of uitgevoerde vermogen.

Opgevraagde energie : nettoproductie van de verschillende categorieën producenten, vermeerderd of verminderd met het saldo van de invoer/uitvoer en na aftrek van de energie aangewend voor het oppompen.

Energieverbruik : opgevraagde energie, verminderd met de verliezen in de transmissie- en distributienetten. Het verbruik omvat enerzijds de door de elektriciteitsbedrijven aan hun eindklanten geleverde elektriciteit in hoogspanning (nominale netspanning ≥ 1 kV) en laagspanning (nominale netspanning < 1 kV) en anderzijds de door de zelfproducenten in hun eigen ondernemingen geproduceerde en verbruikte energie, na aftrek van hun eventuele leveringen aan derden.

Tenzij anders vermeld, hebben al de gegevens van deze publicatie uitsluitend betrekking op de activiteiten van de elektriciteitsbedrijven op Belgisch grondgebied.

Symbolen

| | | |
|-------|---|-------------------------------------|
| W | = | watt |
| kW | = | kilowatt 1 kW = duizend W |
| MW | = | megawatt 1 MW = duizend kW |
| GW | = | gigawatt 1 GW = 1 miljoen kW |
| kWh | = | kilowattuur |
| MWh | = | megawattuur 1 MWh = duizend kWh |
| GWh | = | gigawattuur 1 GWh = 1 miljoen kWh |
| Toe | = | Ton olie equivalent = 11,62 MWh |
| Tse | = | Ton steenkool equivalent = 8,11 MWh |
| 1 GWh | = | 86 Toe |
| 1 GWh | = | 123,3 Tse |

| Type verbruikers | Jaarlijks verbruik (in kWh) | Maximaal gevraagd vermogen (in kW) | Jaarlijkse gebruiksduur (in uren) |
|------------------|-----------------------------|------------------------------------|-----------------------------------|
| IA | 30.000 | 30 | 1.000 |
| IB | 50.000 | 50 | 1.000 |
| IC | 160.000 | 100 | 1.600 |
| ID | 1.250.000 | 500 | 2.500 |
| IE | 2.000.000 | 500 | 4.000 |
| IF | 10.000.000 | 2.500 | 4.000 |
| IG | 24.000.000 | 4.000 | 6.000 |
| IH | 50.000.000 | 10.000 | 5.000 |
| II | 70.000.000 | 10.000 | 7.000 |

| Type verbruikers | Jaarlijks verbruik (in kWh) | | Indicatief onderschreven vermogen (in kW) |
|------------------|-----------------------------|---------------|---|
| | Totaal | Waarvan nacht | |
| DA | 600 | - | 3 |
| DB | 1.200 | - | 3 - 4 |
| DC | 3.500 | 1.300 | 4 - 9 |
| DD | 7.500 | 2.500 | 6 - 9 |
| DE | 20.000 | 15.000 | 9 |

Inhoudstafel

| | blz. |
|---|-----------|
| Productiecapaciteit | 3 |
| Per categorie producenten en per gewest | 3 |
| Per type installatie | 4 |
| Per sector | 6 |
| In België en in de buurlanden | 6 |
| Geproduceerde piekvermogens | 7 |
| Installaties in dienst gesteld | 8 |
| Nettoproductie van elektrische energie | 9 |
| Per categorie producenten en per gewest | 9 |
| Per primaire energiebron | 10 |
| Per sector | 11 |
| In België en in de buurlanden | 11 |
| Fysische uitwisselingen van elektrische energie met het buitenland | 12 |
| Transmissie- en distributienetten | 14 |
| Per bedrijfsspanning | 14 |
| Per gewest | 15 |
| Luchtemissies van de elektriciteitscentrales | 16 |
| Opgevraagde elektriciteit | 17 |
| Opgevraagde piekvermogens | 17 |
| Profiel van de opgevraagde vermogens | 18 |
| Jaarlijkse en maandelijkse evolutie | 20 |
| Opgevraagde elektriciteit in België en in de buurlanden | 22 |
| Verbruik van elektriciteit | 23 |
| Elektriciteitsprijzen | 24 |
| Lexicon | 26 |
| Symbolen | 27 |

BFE
Rodestraat, 125
1630 Linkebeek

Tel: + 32 2 (02) 383 02 10
Fax : + 32 2 (02) 383 02 05
E-Mail : info@bfe-fpe.be

Website : www.bfe-fpe.be

Verantwoordelijke uitgever : Luc Van Nuffel

Layout en productie: www.inextremis.be

