

<b>Consommation d'électricité en Belgique au premier trimestre 2014</b>
---

**Au premier trimestre 2014, la consommation totale d'électricité en Belgique a connu une baisse de 6,4% par rapport au premier trimestre 2013. Cette baisse a été notée dans tous les segments mais était, en raison des températures très douces, la plus marquée dans les secteurs résidentiel et tertiaire ainsi que les PME.**

**Au premier trimestre 2014, la Belgique a été importatrice nette en électricité. Ces importations sont reparties à la hausse en mars 2014 suite à l'indisponibilité de Doel 3 et Tihange 2.**

*A. Consommation des grands clients industriels raccordés au réseau Elia*

En tenant compte de l'autoproduction consommée localement, la consommation des clients industriels a diminué en mars 2014 de 3,7% par rapport au mois de mars 2013.

Sur l'ensemble du premier trimestre de 2014, ce segment a connu une baisse de 1,9% par rapport à la même période de 2013.

*B. Consommation des clients raccordés aux réseaux de distribution, c'est-à-dire principalement les secteurs résidentiel et tertiaire ainsi que les PME*

En mars 2014, les clients raccordés aux réseaux de distribution ont consommé 10,7% moins d'électricité qu'en mars 2013.

Pendant le premier trimestre, la consommation d'électricité de ces clients a baissé de 8,5% par rapport aux trois premiers mois de 2013. Cette baisse de consommation s'explique principalement par les températures plus douces.

Ces chiffres ne tiennent toutefois pas compte de la petite production locale via les panneaux photovoltaïques. Suite aux conditions météorologiques plus favorables (beaucoup de soleil, pas de neige) cette production fut bien plus élevée au premier trimestre 2014 que durant la même période de 2013.

*C. Echanges avec l'étranger*

Pendant le premier trimestre de 2014, le solde net importateur s'est élevé à 2 TWh contre 3,9 TWh dans la même période de 2013, quand Doel 3 et Tihange 2 étaient à l'arrêt.

En mars 2014 la Belgique a importé 23,3% moins d'électricité qu'en mars 2013. Pourtant, nous constatons en mars 2014 une augmentation des importations en comparaison aux deux mois précédents. Cette augmentation est probablement liée à l'indisponibilité de Doel 3 et Tihange 2 depuis le 26 mars 2014.

**NEWS MEI / MAI 2014**  
**Statistieken / Statistiques**  
**Elektriciteit / Électricité**

**Maandelijke stromen in België (laatste 12 maanden) / Flux mensuels en Belgique (12 derniers mois)**

voortlopige waarden in GWh / valeurs provisoires en GWh

% = jaarlijkse evolutie voor de betreffende maand / évolution annuelle pour le mois concerné

in cursieve letters: onze beste ramingen / en italique : nos meilleures estimations

maand mois	in de netten geinjecteerde netto-productie		invoer		uitvoer		op Elia-net / sur réseau Elia				distributie / distribution		verbruik in België	
	production nette injectée dans les réseaux		importations		exportations		energie opgenomen door eindklanten		lokaal verbruikte eigen productie		energie opgenomen door eindklanten		consommation en Belgique	
							énergie prélevée par les clients finals		autoproduction consom. locale		énergie prélevée par les clients finals		(1)+(2)+(3)	
						(1)		(2)		(3)				
2013 04	4 494	-18%	1 958	53%	265	-43%	1 528	-4%	702	-3%	4 351	-1%	6 582	-2%
2013 05	4 295	-21%	2 017	76%	395	-41%	1 419	0%	804	-10%	4 199	1%	6 423	-1%
2013 06	5 052	-1%	1 382	20%	860	46%	1 389	2%	725	-12%	3 899	-3%	6 012	-3%
2013 07	5 469	1%	1 061	21%	1 039	29%	1 382	-1%	792	-7%	3 825	0%	5 999	-1%
2013 08	5 324	3%	1 472	29%	1 086	91%	1 594	4%	605	-14%	3 828	-2%	6 026	-2%
2013 09	5 196	4%	1 151	-10%	344	-35%	1 624	15%	566	-20%	4 090	1%	6 280	2%
2013 10	6 156	37%	1 084	-49%	722	201%	1 573	12%	611	-22%	4 608	-1%	6 792	-1%
2013 11	6 325	30%	1 055	-45%	701	208%	1 419	3%	764	-12%	4 899	1%	7 083	0%
2013 12	6 858	27%	977	-44%	1 038	144%	1 382	13%	778	-14%	5 047	-2%	7 207	-1%
2014 01	6 330	11%	1 276	-32%	535	86%	1 588	12%	696	-23%	5 112	-7%	7 396	-5%
2014 02	6 026	8%	914	-39%	517	10%	1 560	19%	569	-31%	4 535	-8%	6 664	-6%
2014 03	5 682	1%	1 323	-23%	440	12%	1 651	10%	641	-27%	4 578	-11%	6 869	-8%
<b>Tot</b>	<b>67 206</b>	<b>6%</b>	<b>15 670</b>	<b>-12%</b>	<b>7 941</b>	<b>40%</b>	<b>18 109</b>	<b>7%</b>	<b>8 253</b>	<b>-16%</b>	<b>52 970</b>	<b>-3%</b>	<b>79 332</b>	<b>-2%</b>

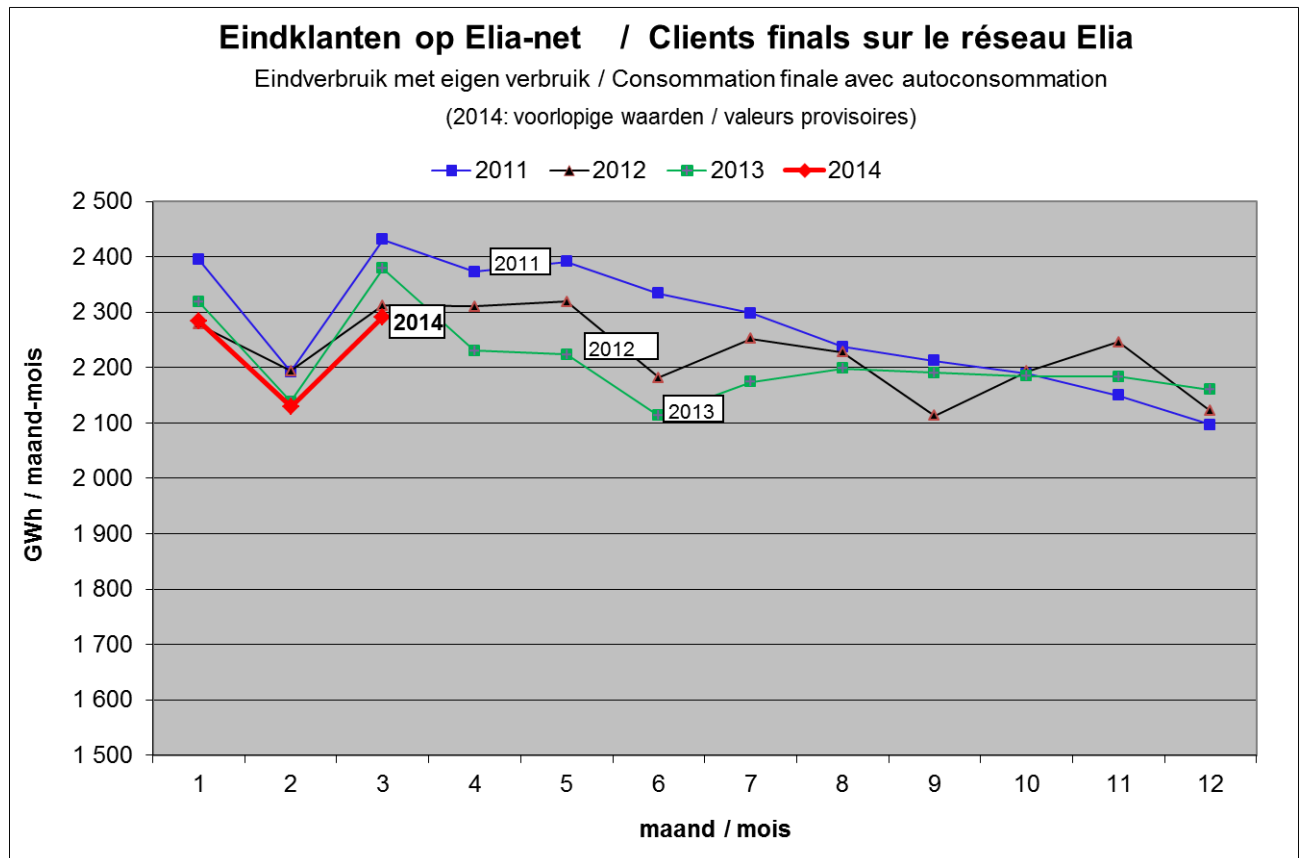
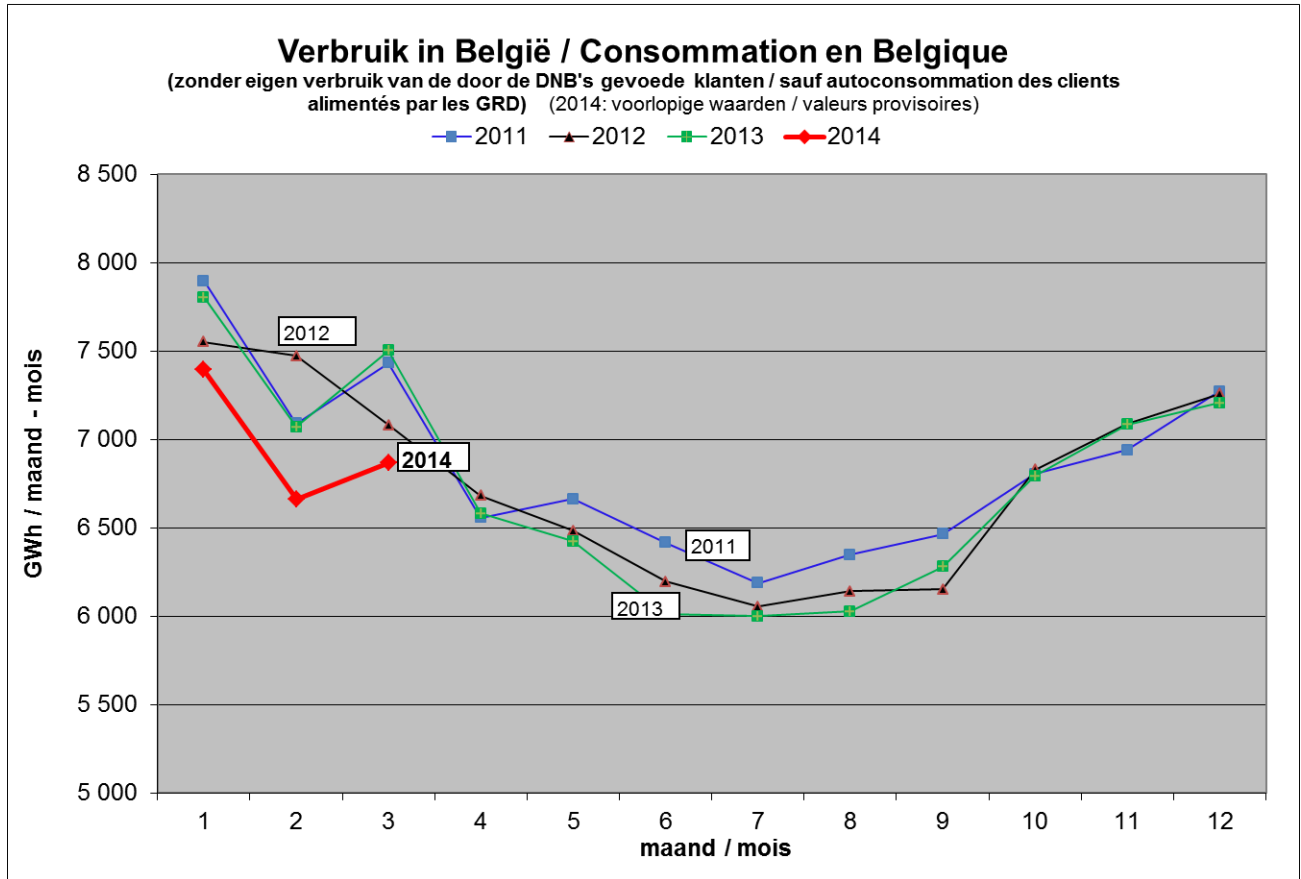
(3): Het eigen verbruik van de door DNB's gevoede klanten is niet inbegrepen.

Les autoconsommations des clients alimentés par les GRD ne sont pas comprises.

NB: de definities zijn uitgelegd in de website van SYNERGRID (zie Statistieken - rubriek Definities)

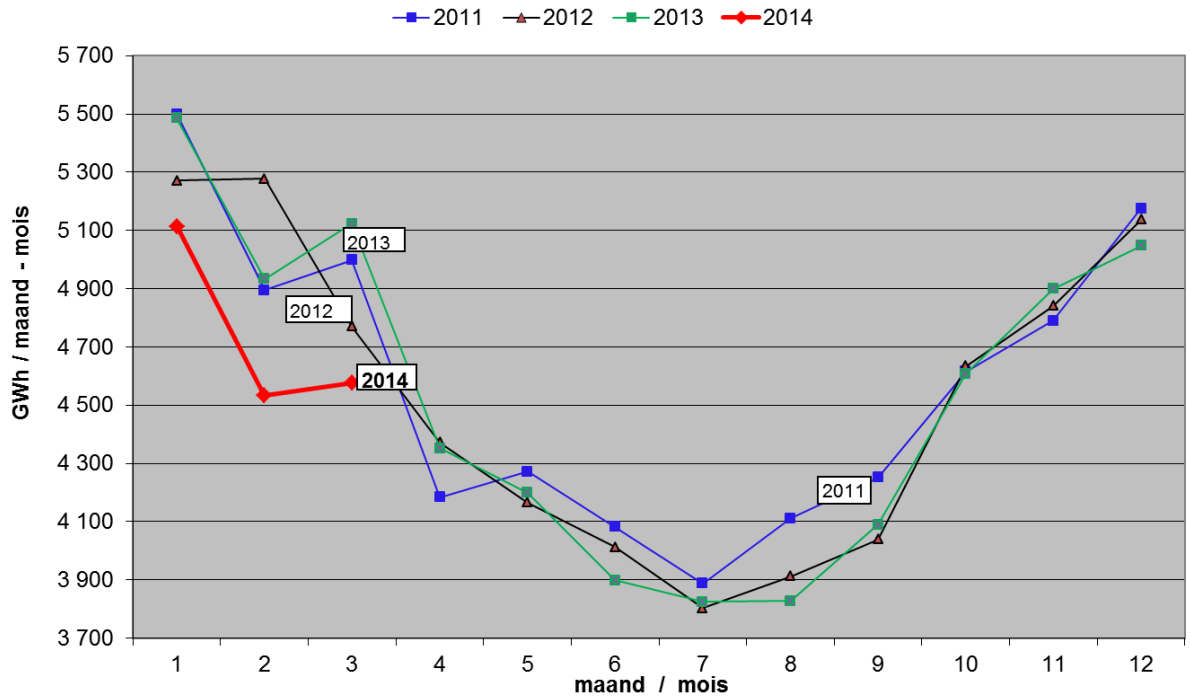
NB : les définitions sont expliquées sur le website de SYNERGRID (voir Statistiques- rubrique Définitions)

<b>2014: Totaal verbruik drie eerste maanden / Consommation totale trois premiers mois</b>					2011	2012	2013	
(GWh)					2011	2012	2013	2014
op Elia-net: energie opgenomen door eindklanten								
+ gemeten eigen verbruik:					7 019	6 784	6 837	6 705
sur réseau Elia: énergie prélevée par les clients finals								
+ autoconsommation mesurée								
op DNB-netten (met geïnject. eigen prod.): energie opgenomen								
zonder eigen verbruik					15 394	15 318	15 542	14 225
sur réseaux GRD (avec autoprod. injectée): énergie prélevée,								
sans autoconsommation								



### Eindklanten op DNB-netten Clients finals sur les réseaux des GRD

zonder eigen verbruik / sans autoconsommation  
(2014: voorlopige waarden / valeurs provisoires)



### In de netten geïnjecteerde netto-productie Production nette injectée dans les réseaux (2014: voorlopige waarden / valeurs provisoires)

