

Elektriciteitsverbruik in België in November 2013
NEWS DECEMBER / DECEMBRE 2013
Statistieken / Statistiques
Elektriciteit / Electriciteit
Maandelijke stromen in België (laatste 12 maanden) / Flux mensuels en Belgique (12 derniers mois)

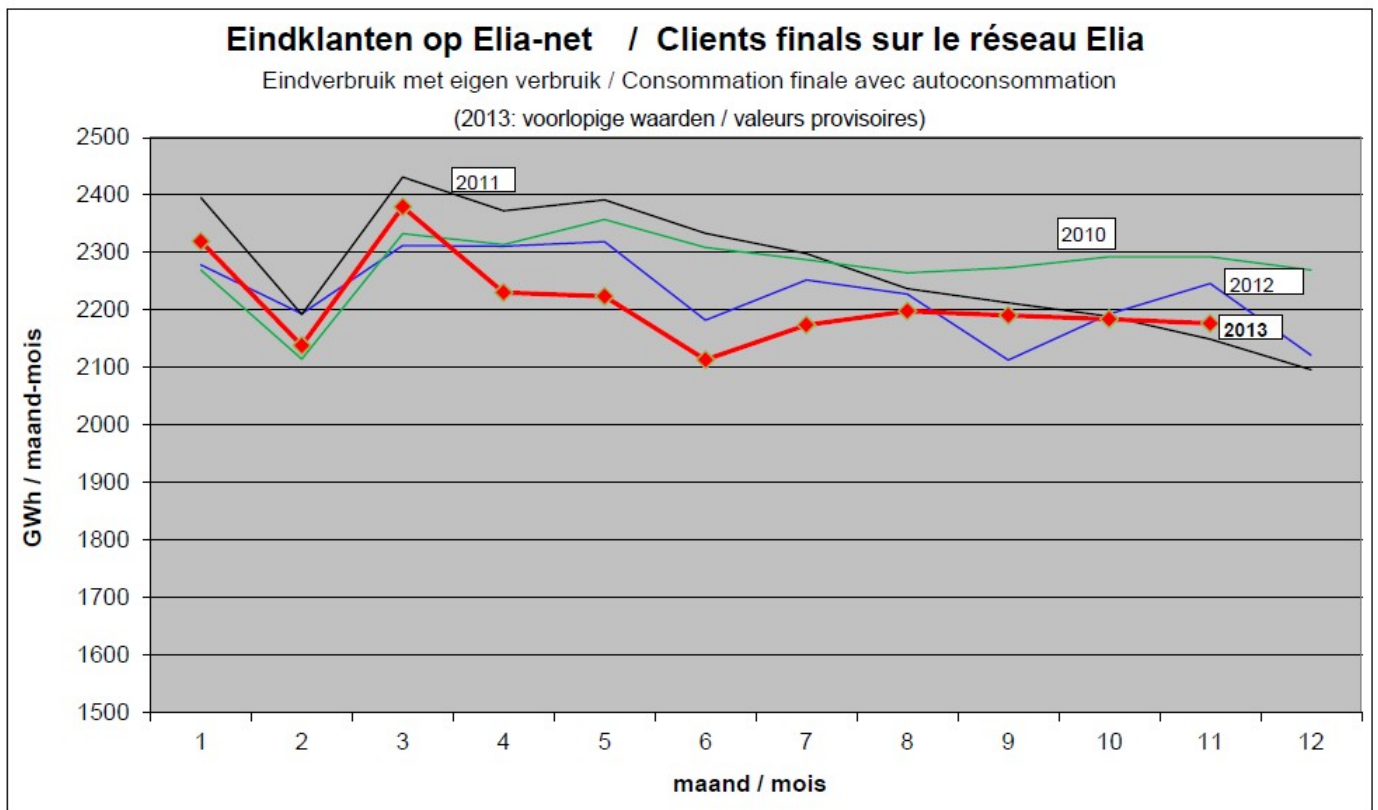
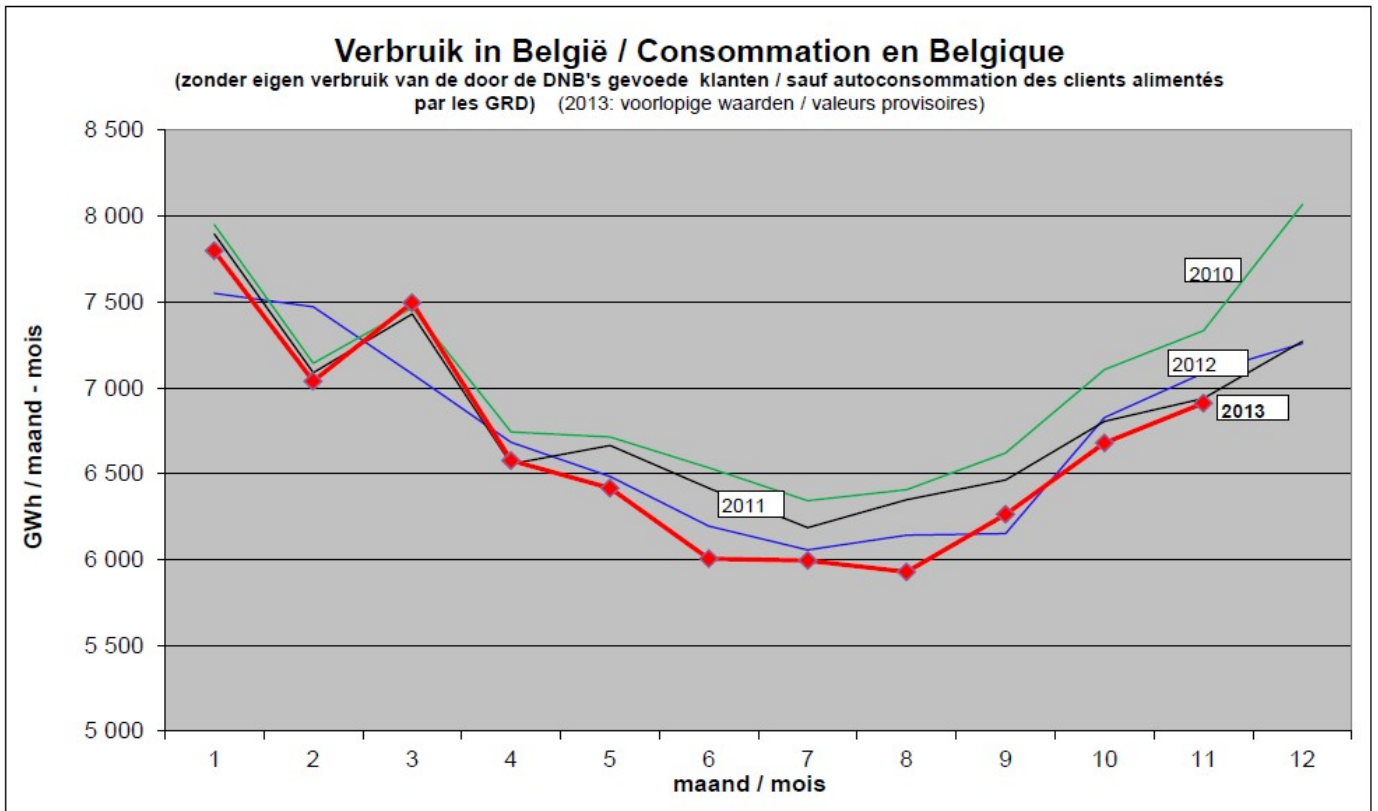
voorlopige waarden in GWh / valeurs provisoires en GWh
 % = jaarlijkse evolutie voor de betreffende maand / évolution annuelle pour le mois concerné
 in cursieve letters: onze beste ramingen / en italique : nos meilleures estimations

| maand mois | in de netten geinjecteerde netto-productie | | invoer | | uitvoer | | op Elia-net / sur réseau Elia | | | | distributie / distribution | | verbruik in België | |
|---------------|--|------|--------------|------|--------------|------|---|---|-------|------|---|-----|--|-----|
| | production nette injectée dans les réseaux | | importations | | exportations | | energie opgenomen door eindklanten | lokaal verbruikte eigen productie | | | energie opgenomen door eindklanten | | consommation en Belgique (1)+(2)+(3) | |
| | | | | | | | énergie prélevée par les clients finals (1) | autoproduction consom. locale (2) | | | énergie prélevée par les clients finals (3) | | | |
| 2012 12 | 5 415 | -15% | 1 739 | 50% | 426 | -40% | 1 219 | -2% | 903 | 6% | 5 136 | -1% | 7 258 | 0% |
| 2013 01 | 5 706 | -14% | 1 872 | 67% | 288 | -63% | 1 419 | 6% | 900 | -4% | 5 478 | 4% | 7 798 | 3% |
| 2013 02 | 5 553 | -20% | 1 489 | 20% | 471 | -61% | 1 310 | -1% | 828 | -5% | 4 900 | -7% | 7 038 | -6% |
| 2013 03 | 5 652 | 9% | 1 725 | -6% | 394 | -3% | 1 500 | -1% | 880 | 10% | 5 116 | 7% | 7 495 | 6% |
| 2013 04 | 4 494 | -18% | 1 958 | 53% | 265 | -43% | 1 528 | -4% | 702 | -3% | 4 346 | -1% | 6 576 | -2% |
| 2013 05 | 4 292 | -21% | 2 017 | 76% | 395 | -41% | 1 419 | 0% | 804 | -10% | 4 191 | 1% | 6 415 | -1% |
| 2013 06 | 5 022 | -2% | 1 382 | 20% | 860 | 46% | 1 389 | 2% | 725 | -12% | 3 891 | -3% | 6 004 | -3% |
| 2013 07 | 5 467 | 1% | 1 061 | 21% | 1 039 | 29% | 1 382 | -1% | 792 | -7% | 3 819 | 0% | 5 993 | -1% |
| 2013 08 | 5 226 | 1% | 1 472 | 29% | 1 086 | 91% | 1 594 | 4% | 605 | -14% | 3 730 | -5% | 5 928 | -3% |
| 2013 09 | 5 171 | 4% | 1 151 | -10% | 344 | -35% | 1 624 | 15% | 566 | -20% | 4 072 | 1% | 6 263 | 2% |
| 2013 10 | 6 040 | 34% | 1 084 | -49% | 722 | 201% | 1 573 | 12% | 611 | -22% | 4 495 | -3% | 6 679 | -2% |
| 2013 11 | 6 113 | 25% | 1 055 | -45% | 701 | 208% | 1 412 | 2% | 764 | -12% | 4 734 | -2% | 6 910 | -2% |
| Tot | 64 150 | -3% | 18 006 | 11% | 6 990 | -3% | 17 370 | 3% | 9 080 | -8% | 53 909 | -1% | 80 358 | -1% |

(3): Het eigen verbruik van de door DNB's gevoede klanten is niet inbegrepen.
 Les autoconsommations des clients alimentés par les GRD ne sont pas comprises.

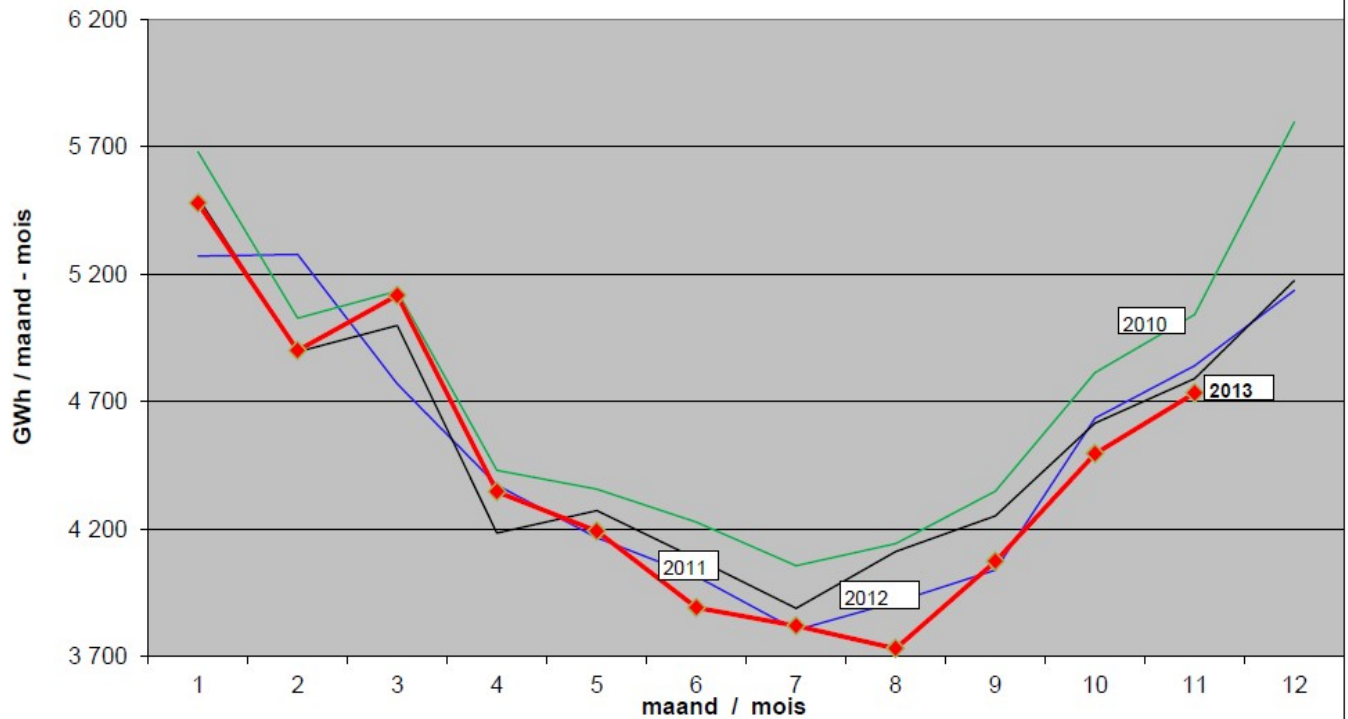
NB: de definities zijn uitgelegd in de website van SYNERGRID (zie Statistieken - rubriek Definities)
 NB : les définitions sont expliquées sur le site de SYNERGRID (voir Statistiques- rubrique Définitions)

| 2013: Totaal verbruik elf eerste maanden / Consommation totale onze premiers mois (GWh) | 2010 | | | | 2011 | 2012 |
|--|--------|--------|--------|--------|--------|--------|
| | 2010 | 2011 | 2012 | 2013 | ↘ 2013 | ↘ 2013 |
| op Elia-net: energie opgenomen door eindklanten + gemeten eigen verbruik: sur réseau Elia: énergie prélevée par les clients finals + autoconsommation mesurée | 25 109 | 25 204 | 24 629 | 24 328 | -3% | -1% |
| op DNB-netten (met geïnject. eigen prod.): energie opgenomen zonder eigen verbruik sur réseaux GRD (avec autoprod. injectée): énergie prélevée, sans autoconsommation | 51 252 | 49 587 | 49 097 | 48 772 | -5% | -1% |

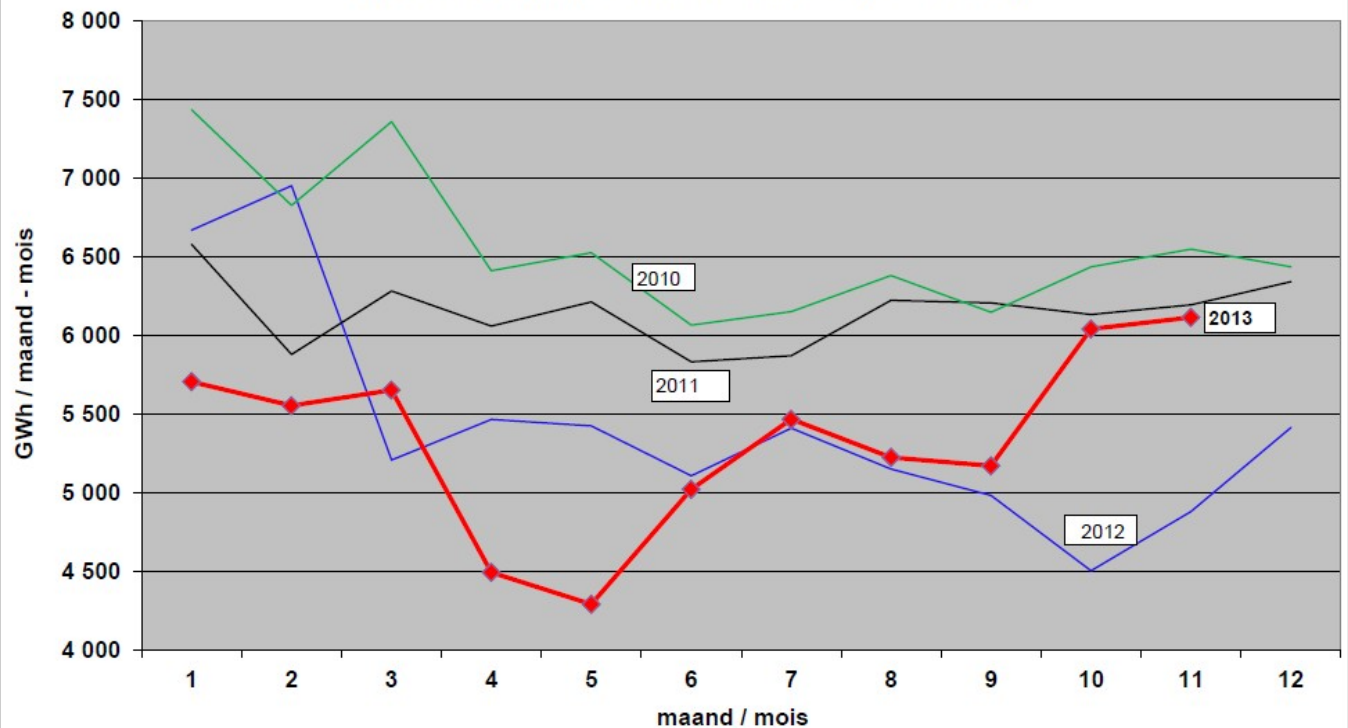


Eindklanten op DNB-netten Clients finals sur les réseaux des GRD

zonder eigen verbruik / sans autoconsommation
(2013: voorlopige waarden / valeurs provisoires)



In de netten geïnjecteerde netto-productie Production nette injectée dans les réseaux (2013: voorlopige waarden / valeurs provisoires)



Saldo invoer-uitvoer / Solde importations-exportations

(2013: voorlopige waarden / valeurs provisoires)

