

**Consommation d'électricité en Belgique en novembre 2013**
**NEWS DECEMBER / DECEMBRE 2013**  
**Statistieken / Statistiques**  
**Elektriciteit / Electriciteit**
**Maandelijkse stromen in België (laatste 12 maanden) / Flux mensuels en Belgique (12 derniers mois)**

voortopige waarden in GWh / valeurs provisoires en GWh  
 % = jaarlijkse evolutie voor de betreffende maand / évolution annuelle pour le mois concerné  
 in cursieve letters: onze beste ramingen / en italique : nos meilleures estimations

maand mois	in de netten geinjecteerde netto-productie		invoer		uitvoer		op Elia-net / sur réseau Elia				distributie / distribution		verbruik in België	
	production nette injectée dans les réseaux		importations		exportations		energie opgenomen door eindklanten	lokaal verbruikte eigen productie			energie opgenomen door eindklanten		consommation en Belgique (1)+(2)+(3)	
							énergie prélevée par les clients finals (1)	autoproduction consom. locale (2)			énergie prélevée par les clients finals (3)			
2012 12	5 415	-15%	1 739	50%	426	-40%	1 219	903	6%		5 136	-1%	7 258	0%
2013 01	5 706	-14%	1 872	67%	288	-63%	1 419	900	-4%		5 478	4%	7 798	3%
2013 02	5 553	-20%	1 489	20%	471	-61%	1 310	828	-5%		4 900	-7%	7 038	-6%
2013 03	5 652	9%	1 725	-6%	394	-3%	1 500	880	10%		5 116	7%	7 495	6%
2013 04	4 494	-18%	1 958	53%	265	-43%	1 528	702	-3%		4 346	-1%	6 576	-2%
2013 05	4 292	-21%	2 017	76%	395	-41%	1 419	804	-10%		4 191	1%	6 415	-1%
2013 06	5 022	-2%	1 382	20%	860	46%	1 389	725	-12%		3 891	-3%	6 004	-3%
2013 07	5 467	1%	1 061	21%	1 039	29%	1 382	792	-7%		3 819	0%	5 993	-1%
2013 08	5 226	1%	1 472	29%	1 086	91%	1 594	605	-14%		3 730	-5%	5 928	-3%
2013 09	5 171	4%	1 151	-10%	344	-35%	1 624	566	-20%		4 072	1%	6 263	2%
2013 10	6 040	34%	1 084	-49%	722	201%	1 573	611	-22%		4 495	-3%	6 679	-2%
2013 11	6 113	25%	1 055	-45%	701	208%	1 412	764	-12%		4 734	-2%	6 910	-2%
Tot	64 150	-3%	18 006	11%	6 990	-3%	17 370	9 080	-8%		53 909	-1%	80 358	-1%

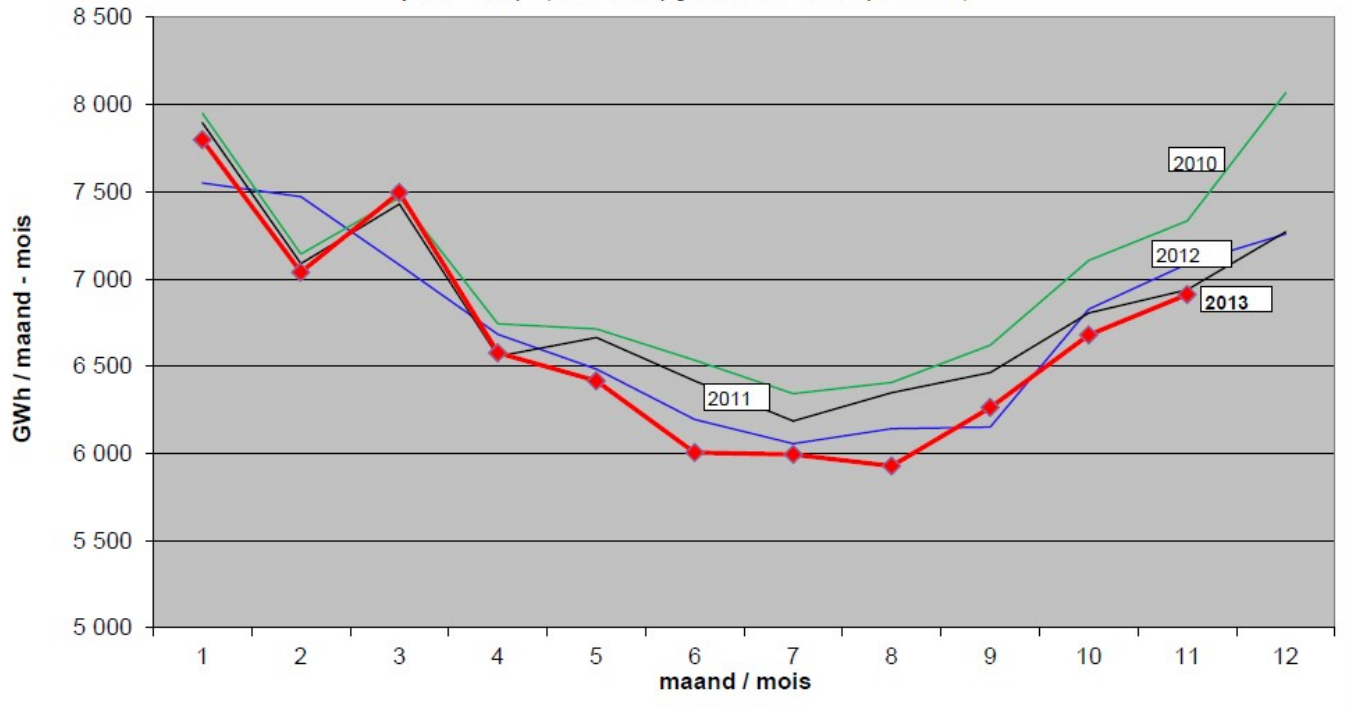
(3): Het eigen verbruik van de door DNB's gevoede klanten is niet inbegrepen.  
 Les autoconsommations des clients alimentés par les GRD ne sont pas comprises.

NB: de definities zijn uitgelegd in de website van SYNERGRID (zie Statistieken - rubriek Definities)  
 NB : les définitions sont expliquées sur le website de SYNERGRID (voir Statistiques- rubrique Définitions)

2013: Totaal verbruik elf eerste maanden / Consommation totale onze premiers mois (GWh)	2010	2011	2012	2013	2010	2011	2012
	2010	2011	2012	2013	↘ 2013	↘ 2013	↘ 2013
op Elia-net: energie opgenomen door eindklanten + gemeten eigen verbruik: sur réseau Elia: énergie prélevée par les clients finals + autoconsommation mesurée	25 109	25 204	24 629	24 328	-3%	-3%	-1%
op DNB-netten (met geïnject. eigen prod.): energie opgenomen zonder eigen verbruik sur réseaux GRD (avec autoprod. injectée): énergie prélevée, sans autoconsommation	51 252	49 587	49 097	48 772	-5%	-2%	-1%

### Verbruik in België / Consommation en Belgique

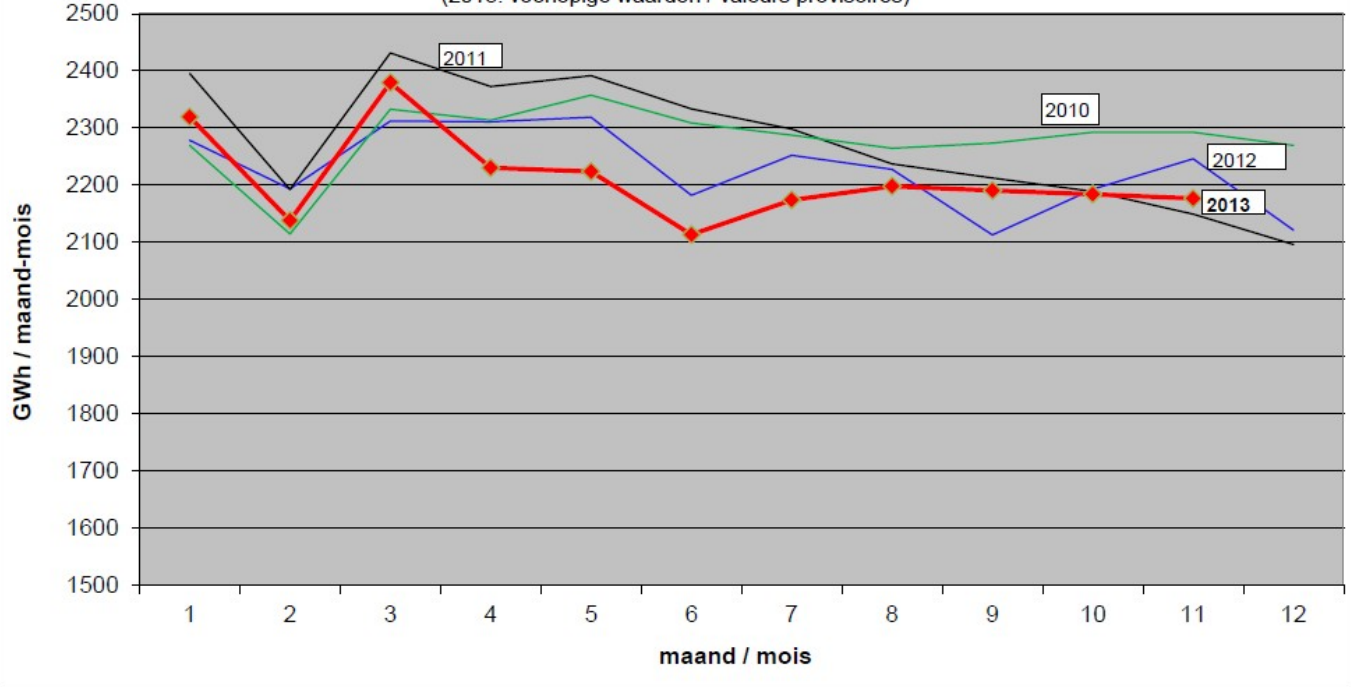
(zonder eigen verbruik van de door de DNB's gevoede klanten / sauf autoconsommation des clients alimentés par les GRD) (2013: voorlopige waarden / valeurs provisoires)



### Eindklanten op Elia-net / Clients finals sur le réseau Elia

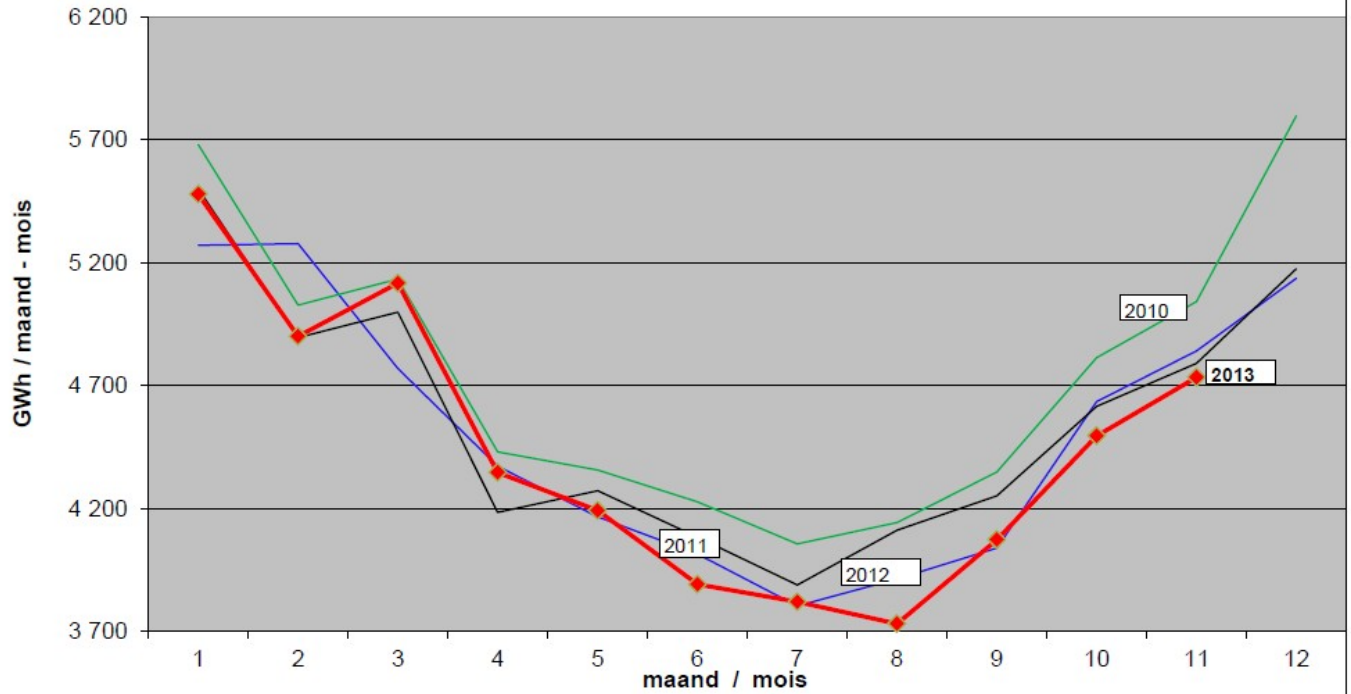
Eindverbruik met eigen verbruik / Consommation finale avec autoconsommation

(2013: voorlopige waarden / valeurs provisoires)

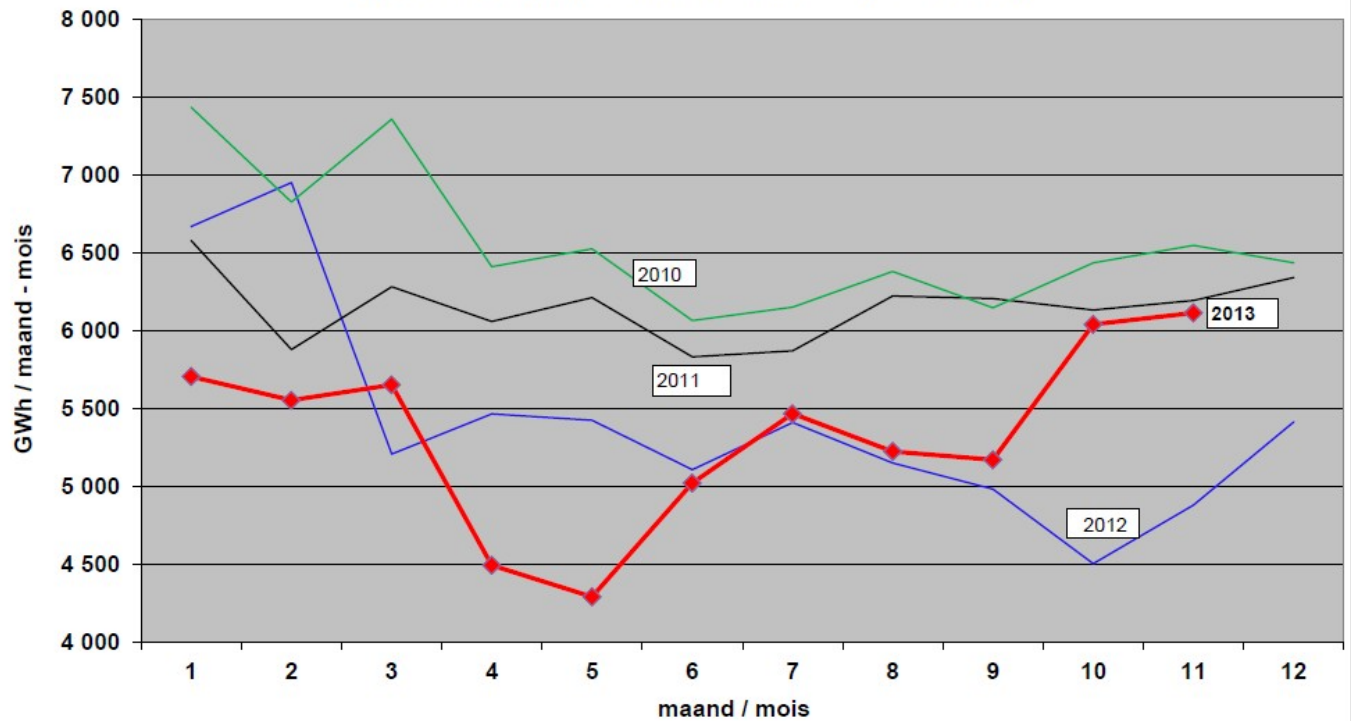


## Eindklanten op DNB-netten Clients finals sur les réseaux des GRD

zonder eigen verbruik / sans autoconsommation  
(2013: voorlopige waarden / valeurs provisoires)



## In de netten geïnjecteerde netto-productie Production nette injectée dans les réseaux (2013: voorlopige waarden / valeurs provisoires)



# Saldo invoer-uitvoer / Solde importations-exportations

(2013: voorlopige waarden / valeurs provisoires)

