

**Elektriciteitsverbruik in België in het tweede kwartaal van 2013**

Het totale elektriciteitsverbruik in België tijdens het tweede kwartaal van 2013 toont een lichte daling ten opzichte van hetzelfde kwartaal in 2012 (-1%). Deze daling komt enkel voor bij de grote industriële klanten, waarvoor een verbruiksdaling van -3,6% werd opgetekend over dezelfde periode. Tijdens dit tweede kwartaal dekte de netto-invoer van elektriciteit 20% van het totale elektriciteitsverbruik in België. Het heropstarten van Tihange 2 en Doel 3 heeft echter geleid tot een aanzienlijke daling van de netto-invoer in juni. Tijdens deze afgelopen maand bereikte de netto-invoer opnieuw een niveau dat sterk aanleunt bij het niveau van vóór de zomer van 2012.

*A. Verbruik van de op het Elia-net aangesloten grote industriële klanten*

Rekening houdend met de plaatselijk verbruikte eigen productie kende het verbruik van de grote industriële klanten in juni 2013 een uitzonderlijk laag niveau: 2,1 TWh. Dit is beduidend lager in vergelijking met het verbruik van deze klanten in juni 2012 (-3,2%), en ligt zelfs 10% lager dan in juni 2011. Tijdens het tweede kwartaal is het verbruik van de grote industriële klanten gedaald met 3,6% ten opzichte van het tweede kwartaal van 2012.

*B. Verbruik van de klanten die op de netten van de distributienetbeheerders aangesloten zijn (voornamelijk de residentiële en tertiaire sectoren en de KMO's)*

In juni 2013 is het verbruik van de klanten aangesloten op de distributienetten lichtjes afgenomen ten opzichte van juni 2012 (-0,8%). Tijdens het tweede kwartaal is het verbruik van deze klanten daarentegen lichtjes gestegen, namelijk met 0,4% ten opzichte van het tweede kwartaal van 2012. Deze cijfers houden rekening met een schatting van de plaatselijke productie van fotovoltaïsche panelen ( $\leq 10$  kWc) aangesloten op het laagspanningsnet. Bij een eerste benadering werd deze geschat op ongeveer 565 GWh voor het tweede kwartaal van 2013, tegenover 430 GWh voor dezelfde periode in 2012.

*C. Uitwisselingen met het buitenland*

In de loop van de maand juni 2013 heeft België, zoals dit reeds tijdens de 21 laatste opeenvolgende maanden het geval is, meer elektriciteit ingevoerd dan uitgevoerd. De heropstart van de reactoren Tihange 2 en Doel 3 (respectievelijk op 7 en 11 juni) heeft het niveau van de netto-invoer echter aanzienlijk verminderd. In juni 2013 bedroeg de netto-invoer nog slechts 522 GWh, tegenover 1622 GWh in de maand mei. Tijdens het tweede kwartaal dekte de invoer 20% van het totale elektriciteitsverbruik in België. Dit percentage zal logisch gezien een scherpe daling kennen in de komende maanden.

**Statistieken / Statistiques  
Elektriciteit / Electricité**
**Maandelijks stromen in België (laatste 12 maanden) / Flux mensuels en Belgique (12 derniers mois)**

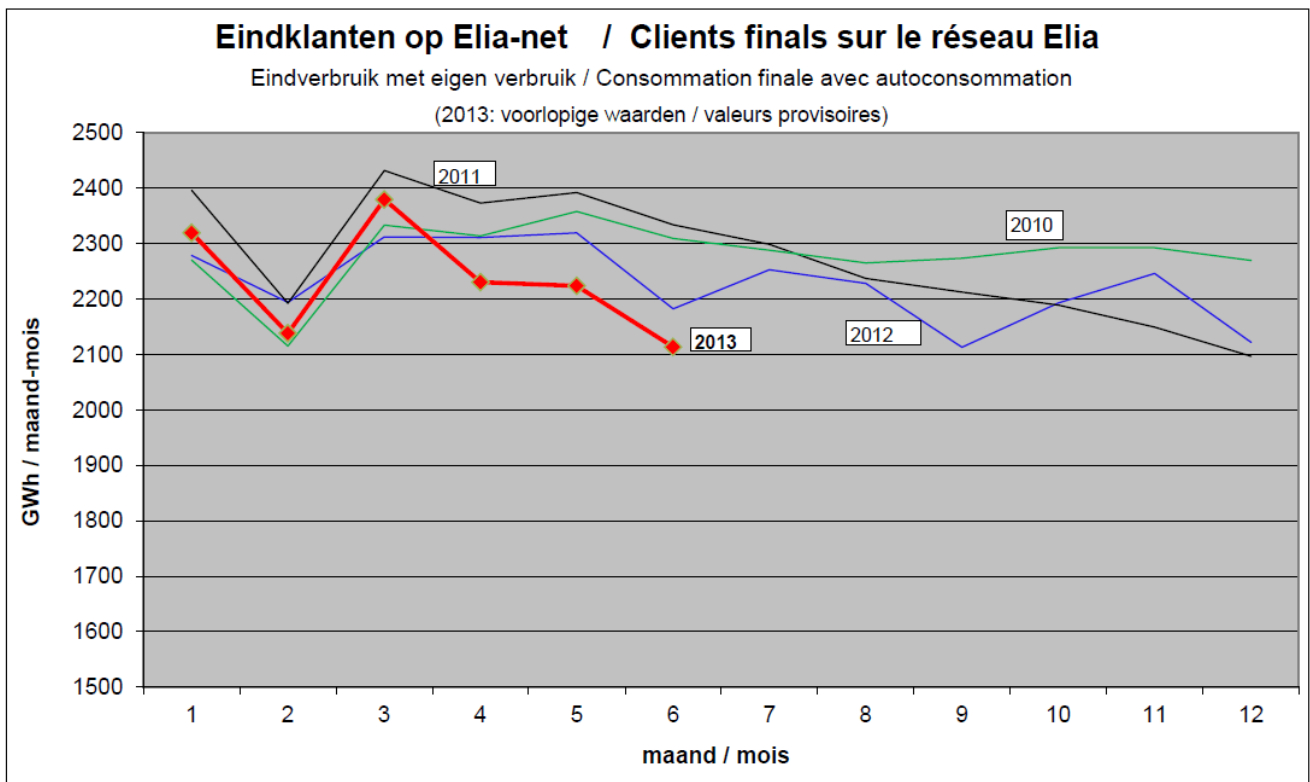
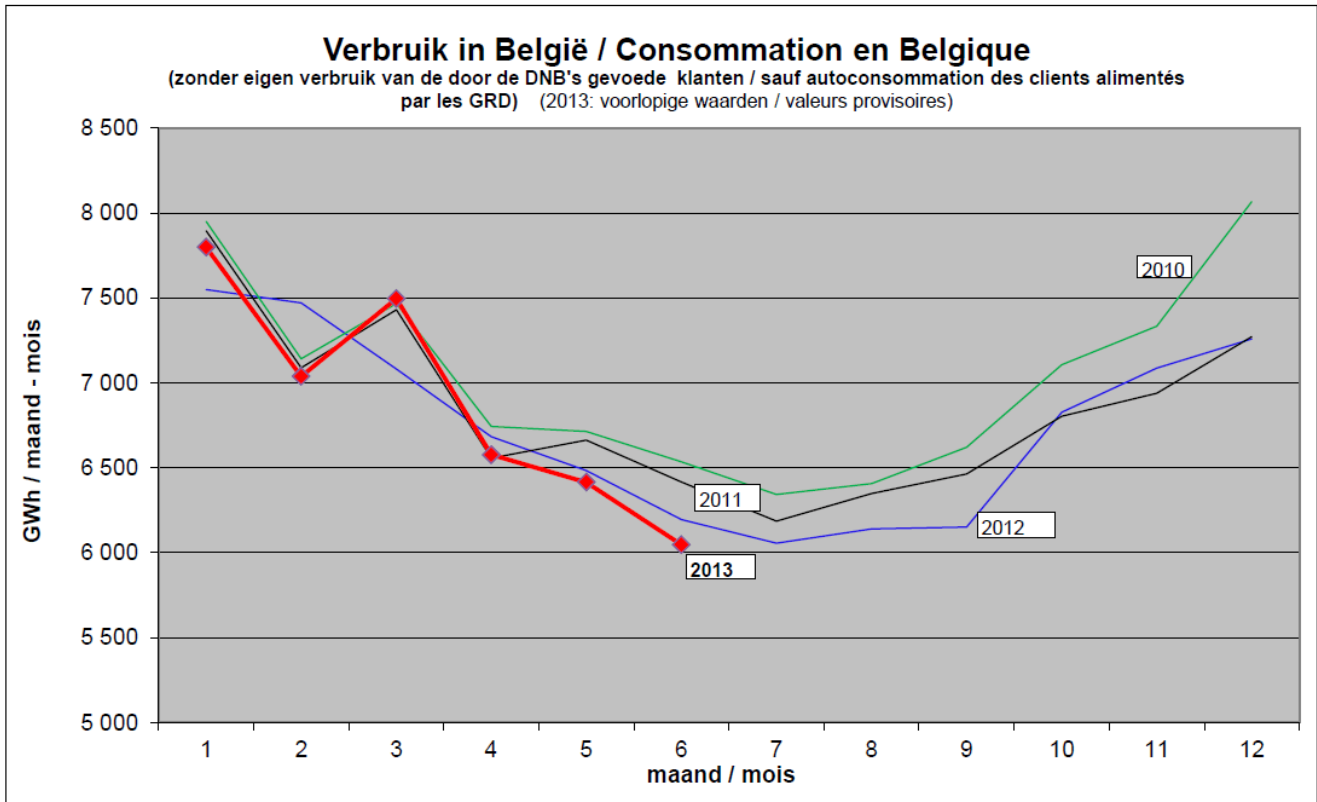
voorlopige waarden in GWh / valeurs provisoires en GWh  
 % = jaarlijkse evolutie voor de betreffende maand / évolution annuelle pour le mois concerné  
 in cursieve letters: onze beste ramingen / en italique : nos meilleures estimations

| maand<br>mois | in de netten<br>geinjecteerde<br>netto-productie |      | invoer       |      | uitvoer      |      | op Elia-net / sur réseau Elia                     |   |                                      | distributie / distribution                        |        | verbruik<br>in België                      |        |     |
|---------------|--|------|--------------|------|--------------|------|---|---|--------------------------------------|---|--------|--|--------|-----|
|               | production nette<br>injectée<br>dans les réseaux |      | importations |      | exportations |      | energie opgenomen<br>door eindklanten             |   | lokaal verbruikte<br>eigen productie | energie opgenomen<br>door eindklanten             |        | consommation<br>en Belgique<br>(1)+(2)+(3) |        |     |
|               |  |      |              |      |              |      | énergie prélevée<br>par les clients finals<br>(1) | autoproduction<br>consom. locale<br>(2) |                                      | énergie prélevée<br>par les clients finals<br>(3) |        |  |        |     |
| 2012 07       | 5 410  | -8%  | 880          | -20% | 803          | -40% | 1 397   | -4%                                     | 856                                  | 1%  | 3 803  | -2%  | 6 055  | -2% |
| 2012 08       | 5 150  | -17% | 1 141        | 33%  | 568          | -57% | 1 526   | 15%                                     | 702                                  | -23%  | 3 913  | -5%  | 6 141  | -3% |
| 2012 09       | 4 983  | -20% | 1 283        | 46%  | 530          | -49% | 1 408   | -5%                                     | 705                                  | -4%   | 4 038  | -5%  | 6 152  | -5% |
| 2012 10       | 4 505  | -27% | 2 115        | 128% | 240          | -87% | 1 407   | 3%                                      | 786                                  | -4%   | 4 634  | 0%   | 6 827  | 0%  |
| 2012 11       | 4 882  | -21% | 1 920        | 82%  | 228          | -69% | 1 379   | 0%                                      | 867                                  | 13%   | 4 841  | 1%   | 7 087  | 2%  |
| 2012 12       | 5 415  | -15% | 1 739        | 50%  | 426          | -40% | 1 219   | -2%                                     | 903                                  | 6%  | 5 136  | -1%  | 7 258  | 0%  |
| 2013 01       | 5 706  | -14% | 1 872        | 67%  | 288          | -63% | 1 419   | 6%                                      | 900                                  | -4%   | 5 478  | 4%   | 7 798  | 3%  |
| 2013 02       | 5 553  | -20% | 1 489        | 20%  | 471          | -81% | 1 310   | -1%                                     | 828                                  | -5%   | 4 900  | -7%  | 7 038  | -6% |
| 2013 03       | 5 652  | 9%   | 1 725        | -6%  | 394          | -3%  | 1 500   | -1%                                     | 880                                  | 10%   | 5 116  | 7%   | 7 495  | 6%  |
| 2013 04       | 4 494  | -18% | 1 958        | 53%  | 265          | -43% | 1 528   | -4%                                     | 702                                  | -3%   | 4 346  | -1%  | 6 576  | -2% |
| 2013 05       | 4 292  | -21% | 2 017        | 78%  | 395          | -41% | 1 419   | 0%                                      | 804                                  | -10%  | 4 191  | 1%   | 6 415  | -1% |
| 2013 06       | 5 067  | -1%  | 1 382        | 20%  | 860          | 46%  | 1 389   | 2%                                      | 725                                  | -12%  | 3 934  | -2%  | 6 047  | -2% |
| Tot           | 61 109   | -15% | 19 521       | 42%  | 5 468        | -45% | 16 900  | 1%                                      | 9 658                                | -3%   | 54 331 | -1%  | 80 889 | -1% |

(3): Het eigen verbruik van de door DNB's gevoede klanten is niet inbegrepen.  
 Les autoconsommations des clients alimentés par les GRD ne sont pas comprises.

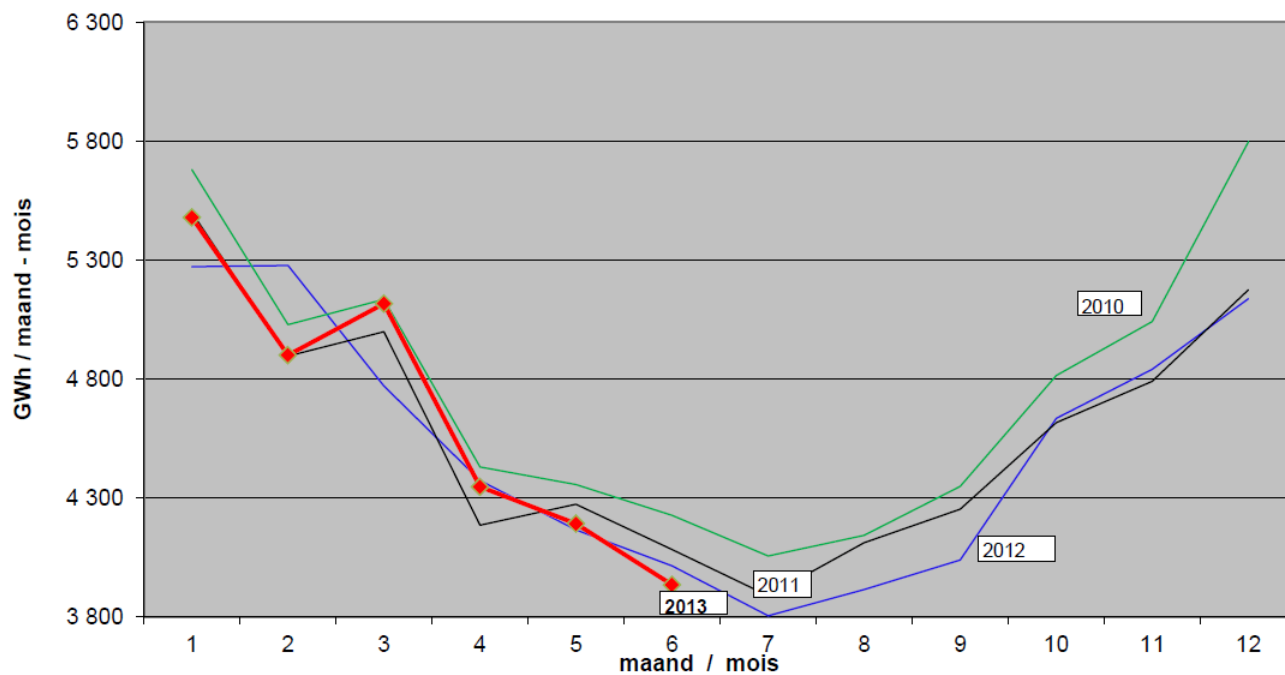
NB: de definities zijn uitgelegd in de website van SYNERGRID (zie Statistieken - rubriek Definities)  
 NB : les définitions sont expliquées sur le site de SYNERGRID (voir Statistiques- rubrique Définitions)

| 2013: Totaal verbruik zes eerste maanden / Consommation totale six premiers mois<br>(GWh)  | 2010   |        |        |        | 2011   | 2012   | 2013   | 2010   | 2011   | 2012   |
|--|--------|--------|--------|--------|--------|--------|--------|--------|--------|--------|
|  | 2010   | 2011   | 2012   | 2013   | ↘ 2013 | ↘ 2013 | ↘ 2013 | ↘ 2013 | ↘ 2013 | ↘ 2013 |
| op Elia-net: energie opgenomen door eindklanten<br>+ gemeten eigen verbruik:<br>sur réseau Elia: énergie prélevée par les clients finals<br>+ autoconsommation mesurée         | 13 698 | 14 117 | 13 597 | 13 404 | -2%    | -5%    | -1%    |        |        |        |
| op DNB-netten (met geïnject. eigen prod.): energie opgenomen<br>zonder eigen verbruik<br>sur réseaux GRD (avec autoprod. injectée): énergie prélevée,<br>sans autoconsommation | 28 853 | 27 932 | 27 868 | 27 965 | -3%    | 0%     | 0%     |        |        |        |

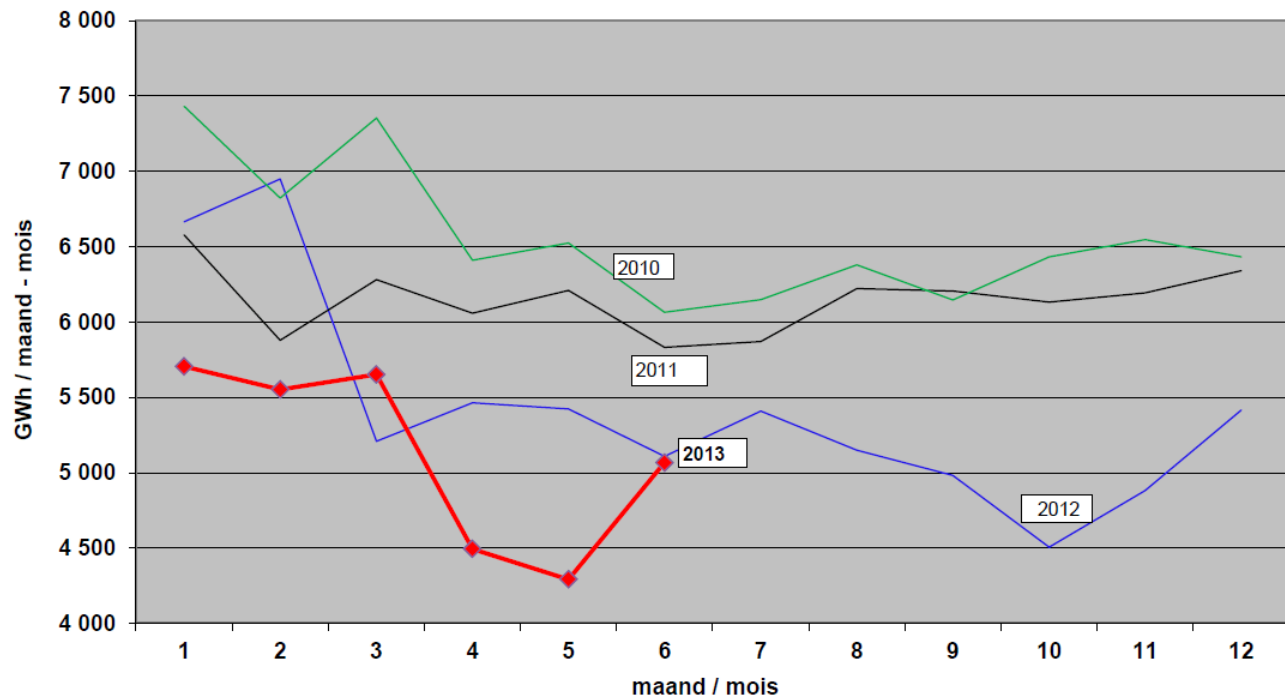


## Eindklanten op DNB-netten Clients finals sur les réseaux des GRD

zonder eigen verbruik / sans autoconsommation  
(2013: voorlopige waarden / valeurs provisoires)



## In de netten geïnjecteerde netto-productie Production nette injectée dans les réseaux (2013: voorlopige waarden / valeurs provisoires)



# Saldo invoer-uitvoer / Solde importations-exportations

(2013: voorlopige waarden / valeurs provisoires)

