

**Consommation d'électricité en Belgique au 2<sup>ième</sup> trimestre 2013**

La consommation totale d'électricité en Belgique au deuxième trimestre 2013 s'affiche en léger recul par rapport au même trimestre en 2012 (-1%). Cette diminution provient uniquement des grands clients industriels, dont la baisse de consommation s'élève à -3,6% par rapport à la même période. Les importations nettes d'électricité ont couvert 20% de la consommation totale en Belgique au cours de ce deuxième trimestre. Toutefois, le redémarrage de Tihange 2 et Doel 3 a entraîné une baisse significative des importations nettes en juin. Au cours de ce dernier mois, les importations nettes sont revenues à un niveau similaire à celui d'avant l'été 2012.

*A. Consommation des grands clients industriels finals raccordés au réseau Elia*

En juin 2013, en tenant compte de l'autoproduction consommée localement, la consommation d'électricité des grands clients industriels a atteint un niveau particulièrement bas : 2,1 TWh. C'est nettement inférieur à la consommation de ces clients en juin 2012 (-3,2%), et même près de 10% plus bas qu'en juin 2011. Sur l'ensemble du deuxième trimestre, la baisse de consommation de ces grands clients industriels est de 3,6% par rapport au deuxième trimestre 2012.

*B. Consommations des clients raccordés aux réseaux des GRD, c'est-à-dire principalement les secteurs résidentiel et tertiaire ainsi que les PME.*

En juin 2013, la consommation des clients raccordés aux réseaux de distribution a connu une légère baisse par rapport à juin 2012 (-0,8%). Sur l'ensemble du deuxième trimestre, la consommation de ces clients est par contre en très légère hausse, d'environ 0,4% par rapport au deuxième trimestre 2012. Ces chiffres incluent une estimation de la production locale photovoltaïque ( $\leq 10$  kWc) raccordée aux réseaux basse tension. En première approximation, celle-ci est évaluée à environ 565 GWh pour le deuxième trimestre 2013, contre 430 GWh pour la même période de 2012.

*C. Echanges avec l'étranger.*

Comme c'est le cas depuis 21 mois consécutifs, la Belgique a globalement importé plus d'électricité qu'elle n'en a exporté au cours du mois de juin 2013. Toutefois, le redémarrage des réacteurs de Tihange 2 et Doel 3 (les 7 et 11 juin respectivement) a réduit significativement le niveau des importations nettes : celles-ci ne se sont plus élevées qu'à 522 GWh en juin 2013, contre encore 1622 GWh en mai. Sur l'ensemble du deuxième trimestre, les importations ont couvert 20% de la consommation totale en Belgique. Ce pourcentage devrait logiquement baisser fortement au cours des prochains mois.

**Statistieken / Statistiques  
Elektriciteit / Electricité**
**Maandelijke stromen in België (laatste 12 maanden) / Flux mensuels en Belgique (12 derniers mois)**

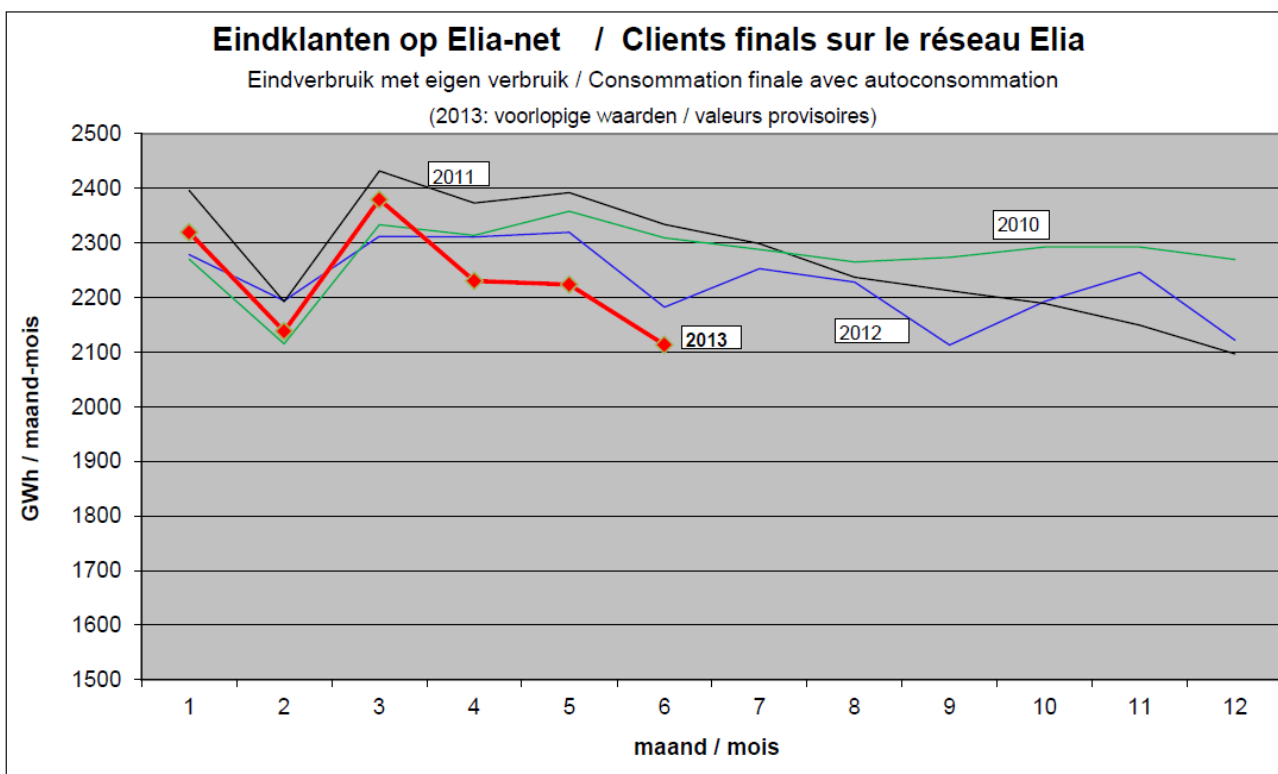
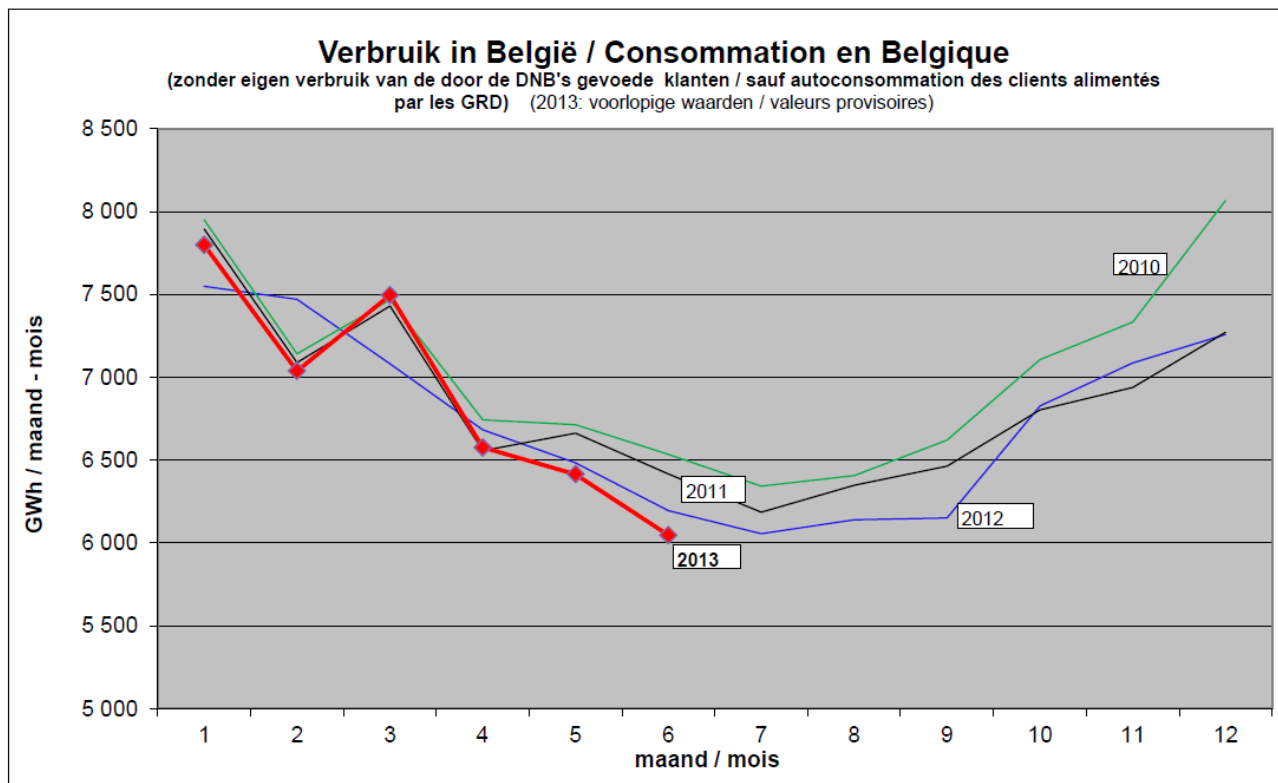
voorlopige waarden in GWh / valeurs provisoires en GWh  
 % = jaarlijkse evolutie voor de betreffende maand / évolution annuelle pour le mois concerné  
 in cursieve letters: onze beste ramingen / en italique : nos meilleures estimations

maand mois	in de netten geinjecteerde netto-productie		invoer		uitvoer		op Elia-net / sur réseau Elia			distributie / distribution		verbruik in België	
	production nette injectée dans les réseaux		importations		exportations		energie opgenomen door eindklanten	lokaal verbruikte eigen productie		energie opgenomen door eindklanten		consommation en Belgique (1)+(2)+(3)	
							énergie prélevée par les clients finals (1)	autoproduction consom. locale (2)		énergie prélevée par les clients finals (3)			
2012 07	5 410	-8%	880	-20%	803	-40%	1 397	856	1%	3 803	-2%	6 055	-2%
2012 08	5 150	-17%	1 141	33%	568	-57%	1 526	702	-23%	3 913	-5%	6 141	-3%
2012 09	4 983	-20%	1 283	48%	530	-49%	1 408	705	-4%	4 038	-5%	6 152	-5%
2012 10	4 505	-27%	2 115	128%	240	-67%	1 407	786	-4%	4 634	0%	6 827	0%
2012 11	4 882	-21%	1 920	82%	228	-69%	1 379	867	13%	4 841	1%	7 087	2%
2012 12	5 415	-15%	1 739	50%	426	-40%	1 219	903	6%	5 136	-1%	7 258	0%
2013 01	5 706	-14%	1 872	67%	288	-63%	1 419	900	-4%	5 478	4%	7 798	3%
2013 02	5 553	-20%	1 489	20%	471	-61%	1 310	828	-5%	4 900	-7%	7 038	-6%
2013 03	5 652	9%	1 725	-8%	394	-3%	1 500	880	10%	5 116	7%	7 495	6%
2013 04	4 494	-18%	1 958	53%	265	-43%	1 528	702	-3%	4 346	-1%	6 576	-2%
2013 05	4 292	-21%	2 017	76%	395	-41%	1 419	804	-10%	4 191	1%	6 415	-1%
2013 06	5 067	-1%	1 382	20%	860	46%	1 389	725	-12%	3 934	-2%	6 047	-2%
Tot	61 109	-15%	19 521	42%	5 468	-45%	16 900	9 658	-3%	54 331	-1%	80 889	-1%

(3): Het eigen verbruik van de door DNB's gevoede klanten is niet inbegrepen.  
 Les autoconsommations des clients alimentés par les GRD ne sont pas comprises.

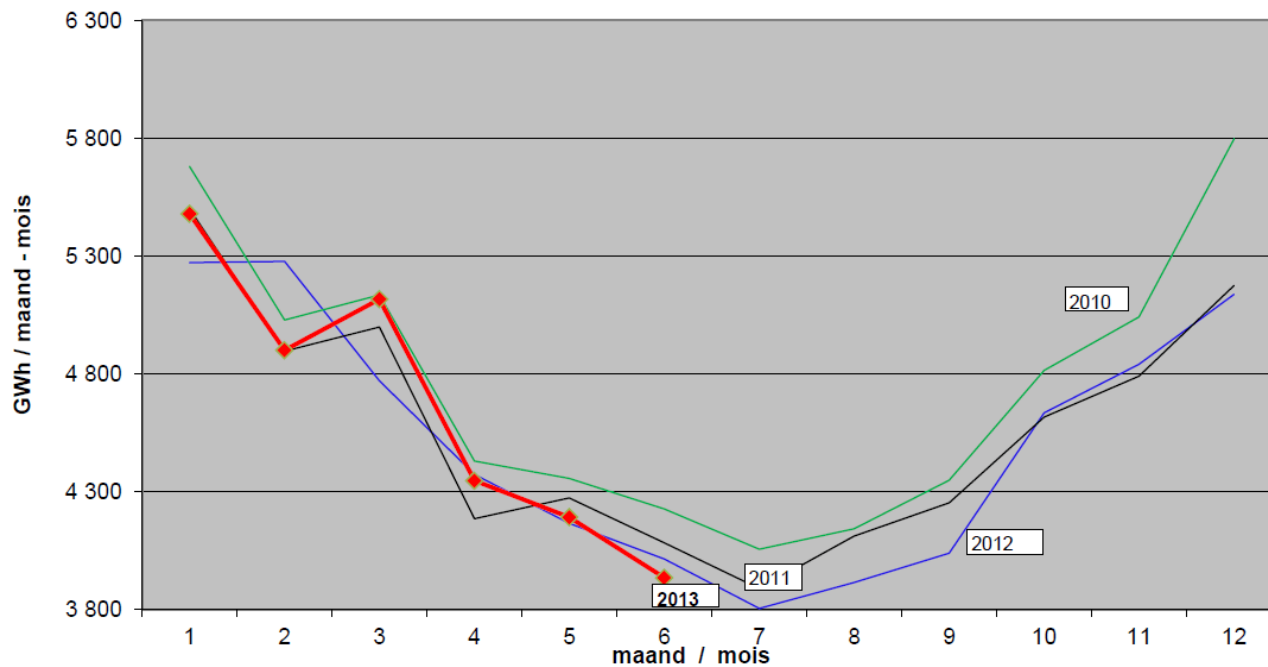
NB: de definities zijn uitgelegd in de website van SYNERGRID (zie Statistieken - rubriek Definities)  
 NB : les définitions sont expliquées sur le website de SYNERGRID (voir Statistiques- rubrique Définitions)

2013: Totaal verbruik zes eerste maanden / Consommation totale six premiers mois (GWh)	2010	2011	2012	2013	2010 ↘ 2013	2011 ↘ 2013	2012 ↘ 2013
	op Elia-net: energie opgenomen door eindklanten + gemeten eigen verbruik: sur réseau Elia: énergie prélevée par les clients finals + autoconsommation mesurée	13 698	14 117	13 597	13 404	-2%	-5%
op DNB-netten (met geïnject. eigen prod.): energie opgenomen zonder eigen verbruik sur réseaux GRD (avec autoprod. injectée): énergie prélevée, sans autoconsommation	28 853	27 932	27 868	27 965	-3%	0%	0%

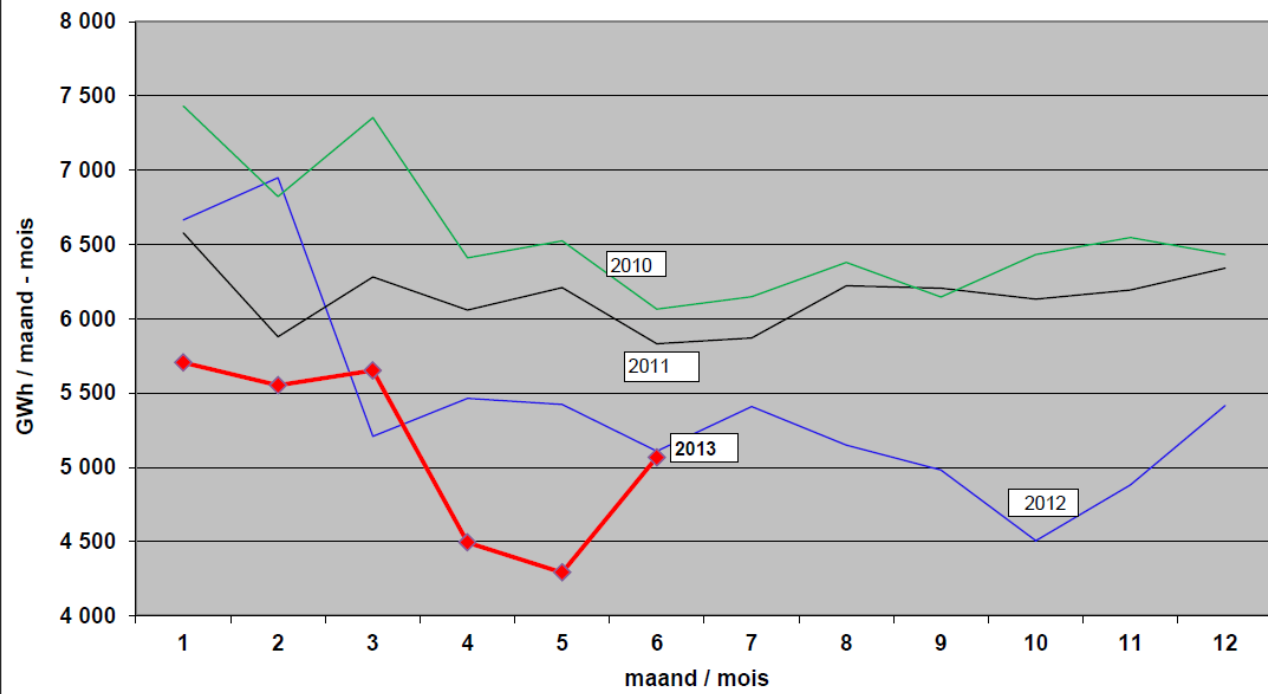


## Eindklanten op DNB-netten Clients finals sur les réseaux des GRD

zonder eigen verbruik / sans autoconsommation  
(2013: voorlopige waarden / valeurs provisoires)



## In de netten geïnjecteerde netto-productie Production nette injectée dans les réseaux (2013: voorlopige waarden / valeurs provisoires)



# Saldo invoer-uitvoer / Solde importations-exportations

(2013: voorlopige waarden / valeurs provisoires)

