

**Elektriciteitsverbruik in België in mei 2013**
**NEWS JUNI / JUIN 2013**  
**Statistieken / Statistiques**  
**Elektriciteit / Electriciteit**
**Maandelijks stromen in België (laatste 12 maanden) / Flux mensuels en Belgique (12 derniers mois)**

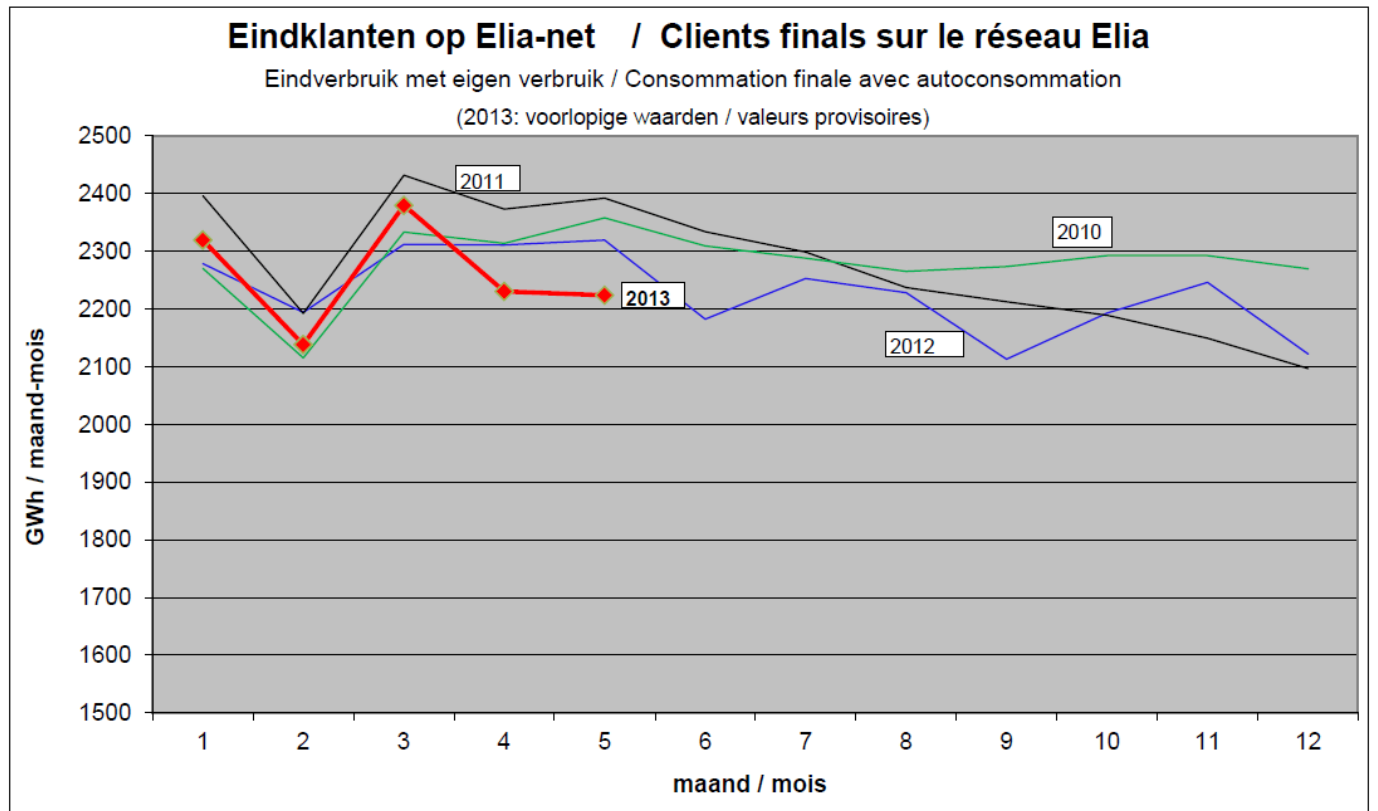
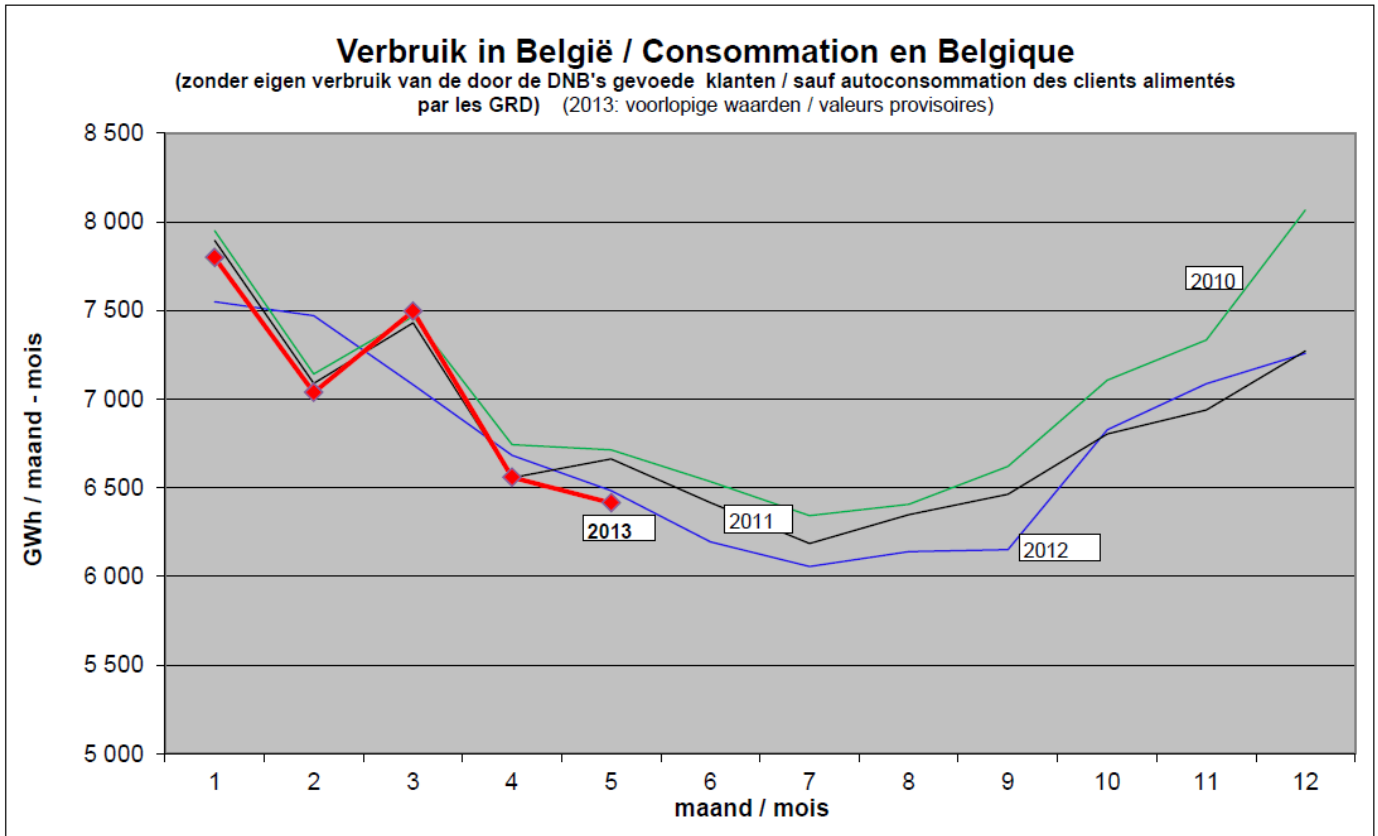
voorlopige waarden in GWh / valeurs provisoires en GWh  
 % = jaarlijkse evolutie voor de betreffende maand / évolution annuelle pour le mois concerné  
 in cursieve letters: onze beste ramingen / en italique : nos meilleures estimations

maand mois	in de netten geinjecteerde netto-productie production nette injectée dans les réseaux	invoer		uitvoer		op Elia-net / sur réseau Elia		lokalaal verbruikte eigen productie		distributie / distribution		verbruik in België	
		importations		exportations		energie opgenomen door eindklanten énergie prélevée par les clients finals (1)		autoproduction consom. locale (2)		energie opgenomen door eindklanten énergie prélevée par les clients finals (3)		consommation en Belgique (1)+(2)+(3)	
2012 06	5 109 -12%	1 155 -11%	589 -51%	1 355 -12%	827 4%	4 013 -2%	6 195 -3%						
2012 07	5 410 -8%	880 -20%	803 -40%	1 397 -4%	856 1%	3 803 -2%	6 055 -2%						
2012 08	5 150 -17%	1 141 33%	568 -57%	1 526 15%	702 -23%	3 913 -5%	6 141 -3%						
2012 09	4 983 -20%	1 283 46%	530 -49%	1 408 -5%	705 -4%	4 038 -5%	6 152 -5%						
2012 10	4 505 -27%	2 115 128%	240 -67%	1 407 3%	786 -4%	4 634 0%	6 827 0%						
2012 11	4 882 -21%	1 920 82%	228 -69%	1 379 0%	867 13%	4 841 1%	7 087 2%						
2012 12	5 415 -15%	1 739 50%	426 -40%	1 219 -2%	903 6%	5 136 -1%	7 258 0%						
2013 01	5 706 -14%	1 872 67%	288 -63%	1 419 6%	900 -4%	5 478 4%	7 798 3%						
2013 02	5 553 -20%	1 489 20%	471 -61%	1 310 -1%	828 -5%	4 900 -7%	7 038 -6%						
2013 03	5 652 9%	1 725 -6%	394 -3%	1 500 -1%	880 10%	5 116 7%	7 495 6%						
2013 04	4 476 -18%	1 958 53%	265 -43%	1 528 -4%	702 -3%	4 329 -1%	6 559 -2%						
2013 05	4 292 -21%	2 017 76%	395 -41%	1 419 0%	804 -10%	4 191 1%	6 415 -1%						
<b>Tot</b>	<b>61 133 -16%</b>	<b>19 294 39%</b>	<b>5 198 -51%</b>	<b>16 867 -1%</b>	<b>9 760 -2%</b>	<b>54 393 -1%</b>	<b>81 020 -1%</b>						

(3): Het eigen verbruik van de door DNB's gevoede klanten is niet inbegrepen.  
 Les autoconsommations des clients alimentés par les GRD ne sont pas comprises.

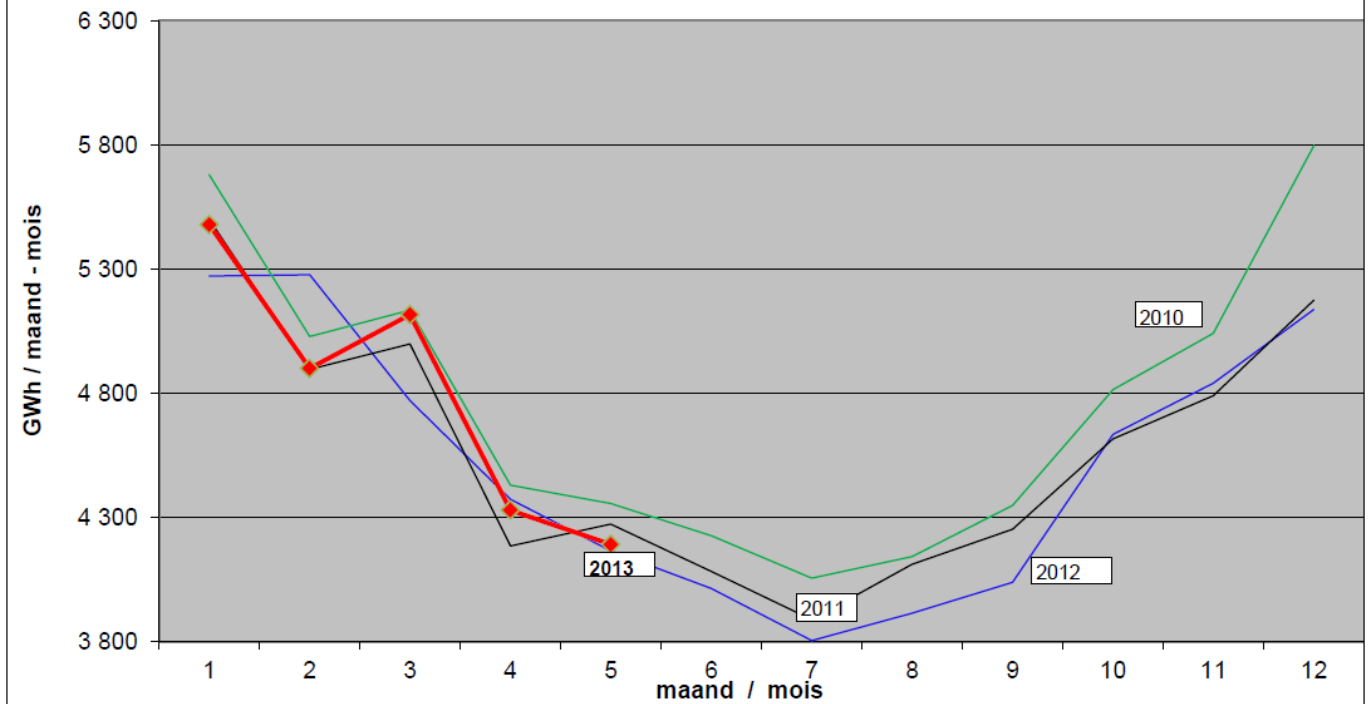
NB: de definities zijn uitgelegd in de website van SYNERGRID (zie Statistieken - rubriek Definities)  
 NB : les définitions sont expliquées sur le website de SYNERGRID (voir Statistiques- rubrique Définitions)

2013: Totaal verbruik vijf eerste maanden / Consommation totale cinq premiers mois (GWh)	2010	2011	2012	2013	2010	2011	2012
					↘ 2013	↘ 2013	↘ 2013
op Elia-net: energie opgenomen door eindklanten + gemeten eigen verbruik: sur réseau Elia: énergie prélevée par les clients finals + autoconsommation mesurée	11 389	11 784	11 414	11 291	-1%	-4%	-1%
op DNB-netten (met geïnject. eigen prod.): energie opgenomen zonder eigen verbruik sur réseaux GRD (avec autoprod. injectée): énergie prélevée, sans autoconsommation	24 627	23 850	23 855	24 014	-2%	1%	1%

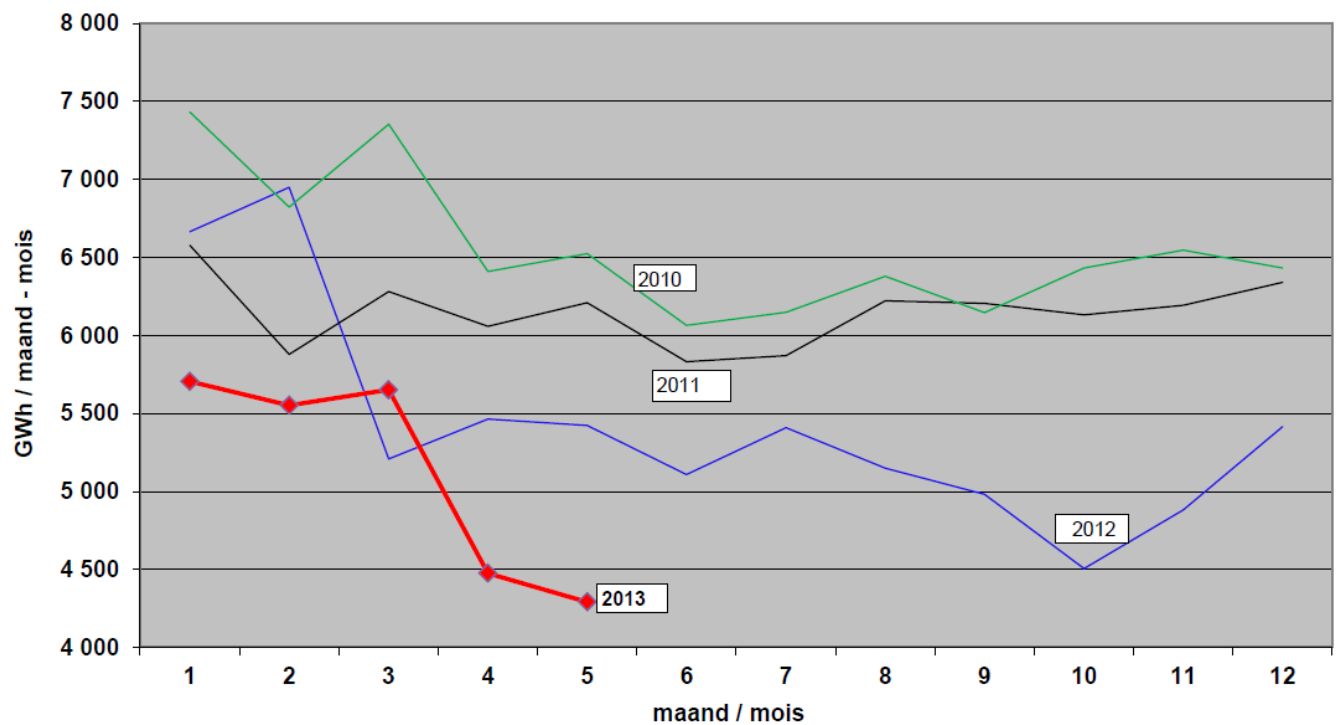


## Eindklanten op DNB-netten Clients finals sur les réseaux des GRD

zonder eigen verbruik / sans autoconsommation  
(2013: voorlopige waarden / valeurs provisoires)



## In de netten geïnjecteerde netto-productie Production nette injectée dans les réseaux (2013: voorlopige waarden / valeurs provisoires)



# Saldo invoer-uitvoer / Solde importations-exportations

(2013: voorlopige waarden / valeurs provisoires)

