

**Consommation d'électricité en Belgique en mai 2013**
**NEWS JUNI / JUIN 2013**  
**Statistieken / Statistiques**  
**Elektriciteit / Electriciteit**
**Maandelijks stromen in België (laatste 12 maanden) / Flux mensuels en Belgique (12 derniers mois)**

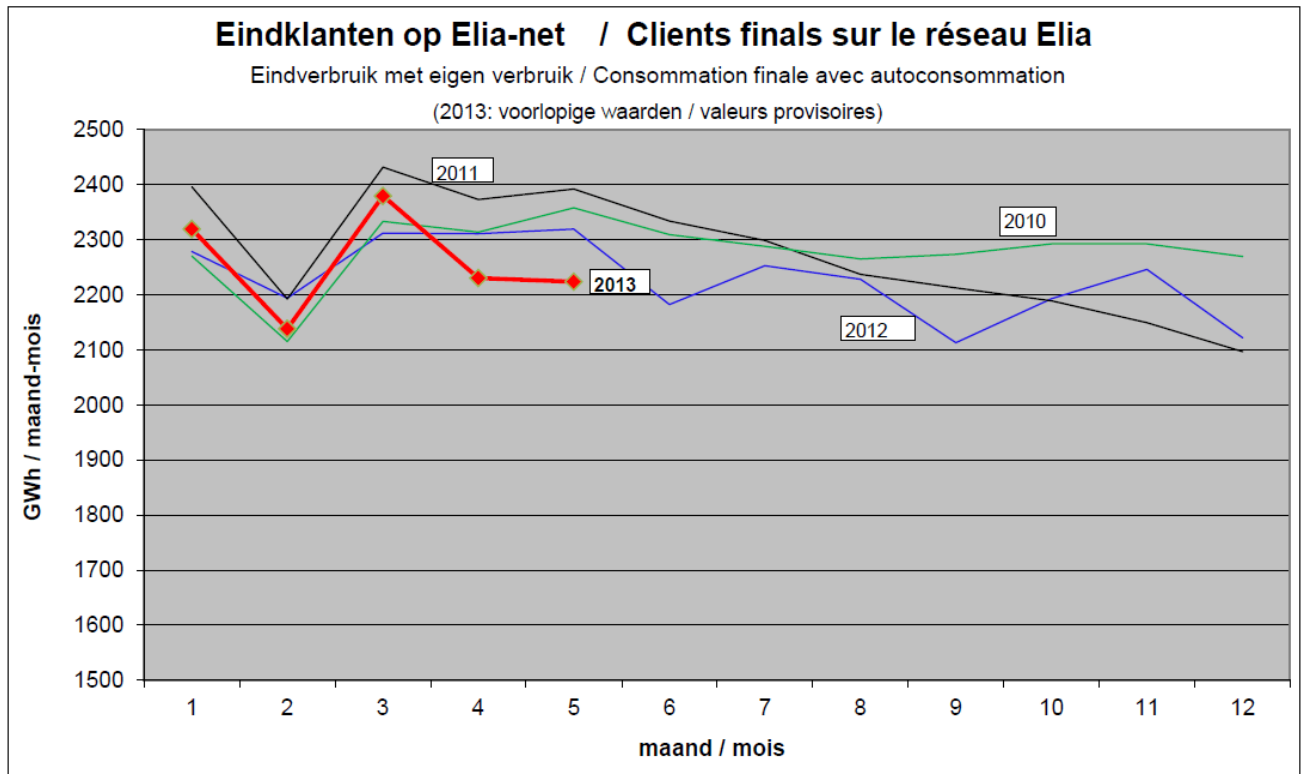
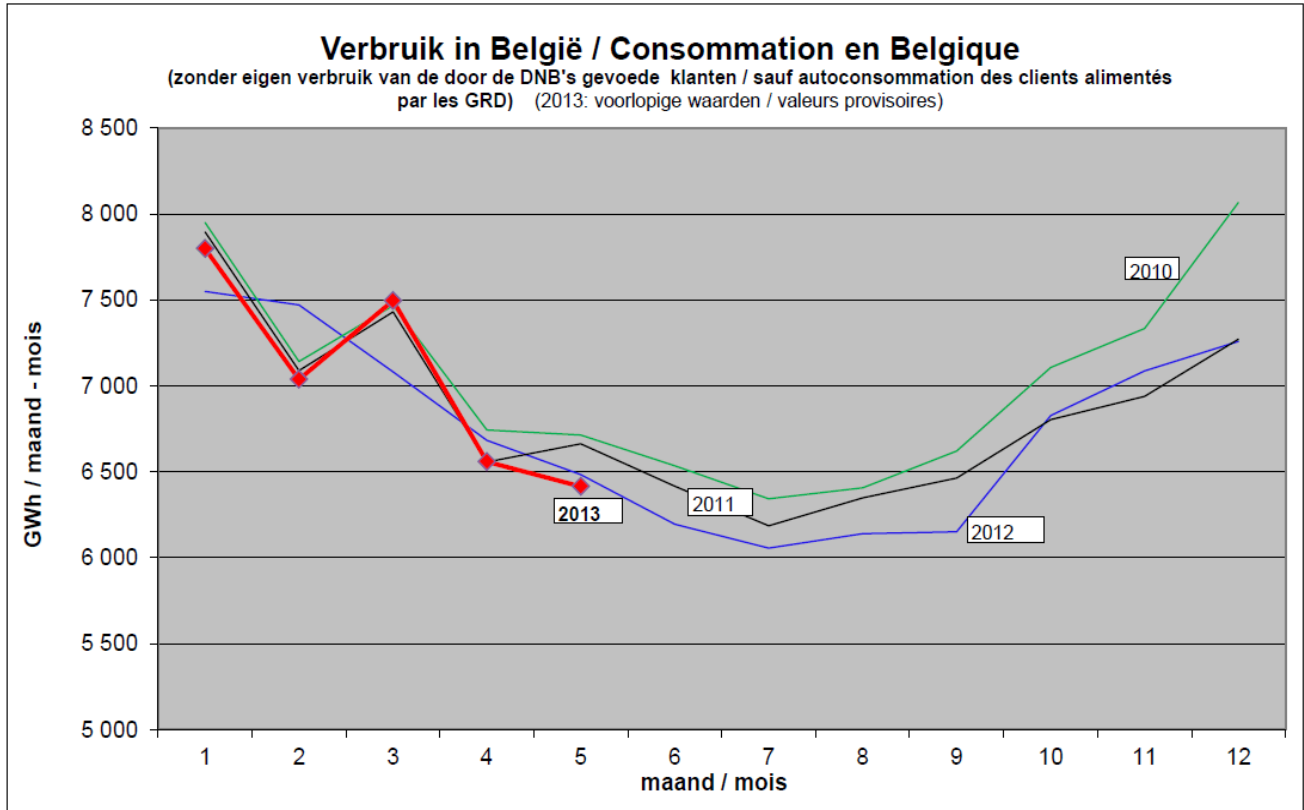
voorlopige waarden in GWh / valeurs provisoires en GWh  
 % = jaarlijkse evolutie voor de betreffende maand / évolution annuelle pour le mois concerné  
 in cursieve letters: onze beste ramingen / en italique : nos meilleures estimations

maand mois	in de netten geinjecteerde netto-productie		invoer		uitvoer		op Elia-net / sur réseau Elia		distributie / distribution		verbruik in België			
	production nette injectée dans les réseaux		importations		exportations		energie opgenomen door eindklanten		lokaal verbruikte eigen productie		energie opgenomen door eindklanten		consommation en Belgique (1)+(2)+(3)	
							énergie prélevée par les clients finals (1)		autoproduction consom. locale (2)		énergie prélevée par les clients finals (3)			
2012 06	5 109	-12%	1 155	-11%	589	-51%	1 355	-12%	827	4%	4 013	-2%	6 195	-3%
2012 07	5 410	-8%	880	-20%	803	-40%	1 397	-4%	856	1%	3 803	-2%	6 055	-2%
2012 08	5 150	-17%	1 141	33%	568	-57%	1 526	15%	702	-23%	3 913	-5%	6 141	-3%
2012 09	4 983	-20%	1 283	46%	530	-49%	1 408	-5%	705	-4%	4 038	-5%	6 152	-5%
2012 10	4 505	-27%	2 115	128%	240	-67%	1 407	3%	786	-4%	4 634	0%	6 827	0%
2012 11	4 882	-21%	1 920	82%	228	-69%	1 379	0%	867	13%	4 841	1%	7 087	2%
2012 12	5 415	-15%	1 739	50%	426	-40%	1 219	-2%	903	6%	5 136	-1%	7 258	0%
2013 01	5 706	-14%	1 872	67%	288	-63%	1 419	6%	900	-4%	5 478	4%	7 798	3%
2013 02	5 553	-20%	1 489	20%	471	-61%	1 310	-1%	828	-5%	4 900	-7%	7 038	-6%
2013 03	5 652	9%	1 725	-6%	394	-3%	1 500	-1%	880	10%	5 116	7%	7 495	6%
2013 04	4 476	-18%	1 958	53%	265	-43%	1 528	-4%	702	-3%	4 329	-1%	6 559	-2%
2013 05	4 292	-21%	2 017	76%	395	-41%	1 419	0%	804	-10%	4 191	1%	6 415	-1%
Tot	61 133	-16%	19 294	39%	5 198	-51%	16 867	-1%	9 760	-2%	54 393	-1%	81 020	-1%

(3): Het eigen verbruik van de door DNB's gevoede klanten is niet inbegrepen.  
 Les autoconsommations des clients alimentés par les GRD ne sont pas comprises.

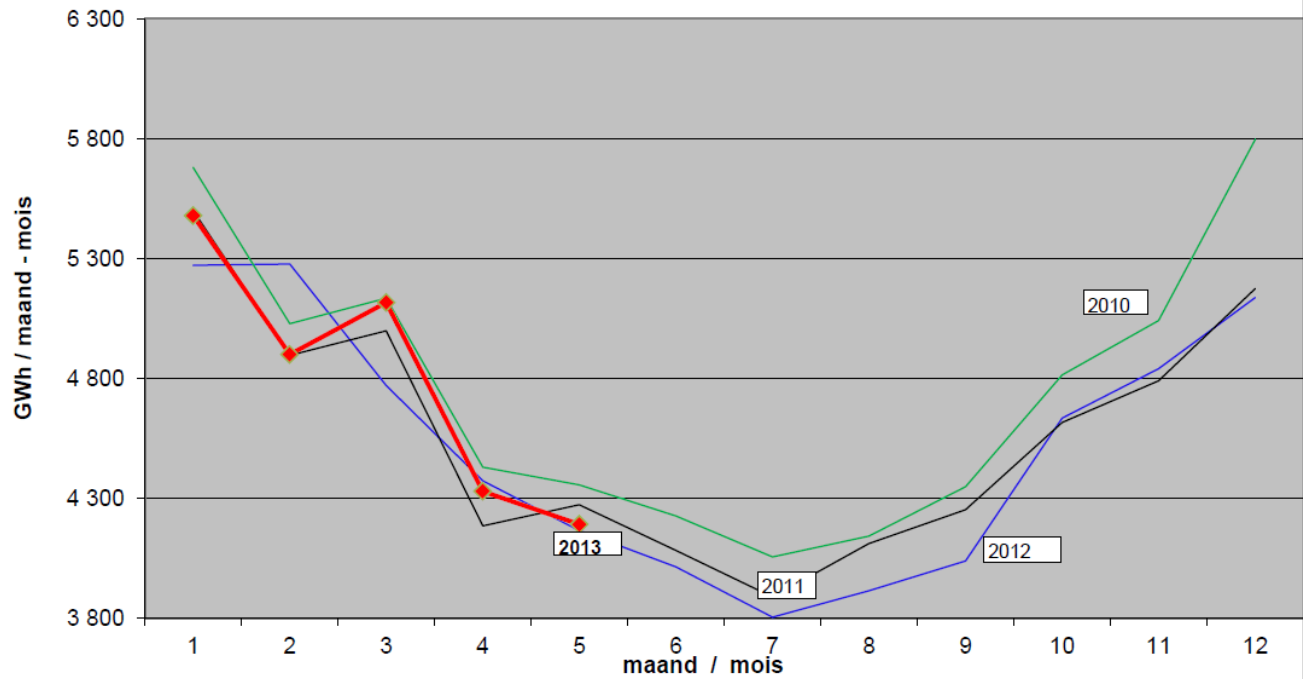
NB: de definities zijn uitgelegd in de website van SYNERGRID (zie Statistieken - rubriek Definities)  
 NB : les définitions sont expliquées sur le website de SYNERGRID (voir Statistiques- rubrique Définitions)

2013: Totaal verbruik vijf eerste maanden / Consommation totale cinq premiers mois (GWh)	2010				2011				2012			
	2010	2011	2012	2013	2010	2011	2012	2013	2010	2011	2012	2013
op Elia-net: energie opgenomen door eindklanten + gemeten eigen verbruik: sur réseau Elia: énergie prélevée par les clients finals + autoconsommation mesurée	11 389	11 784	11 414	11 291	-1%	-4%	-1%					
op DNB-netten (met geïnject. eigen prod.): energie opgenomen zonder eigen verbruik sur réseaux GRD (avec autoprod. injectée): énergie prélevée, sans autoconsommation	24 627	23 850	23 855	24 014	-2%	1%	1%					

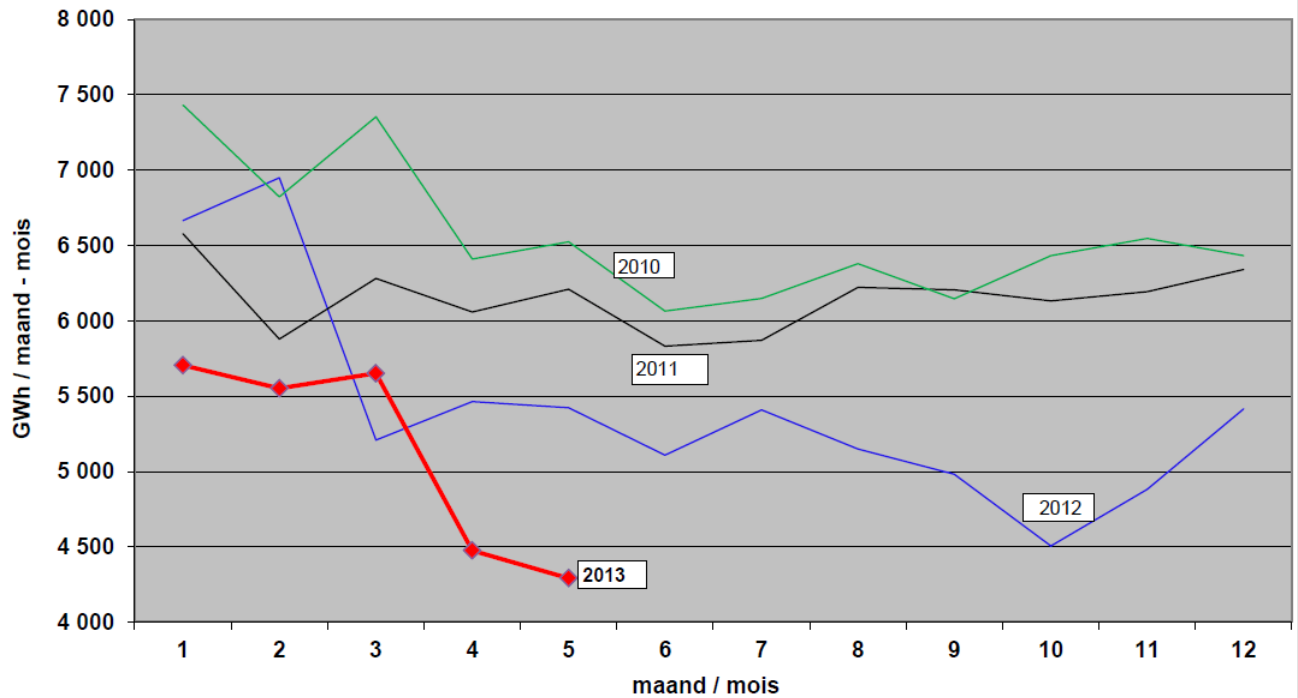


## Eindklanten op DNB-netten Clients finals sur les réseaux des GRD

zonder eigen verbruik / sans autoconsommation  
(2013: voorlopige waarden / valeurs provisoires)



## In de netten geïnjecteerde netto-productie Production nette injectée dans les réseaux (2013: voorlopige waarden / valeurs provisoires)



# Saldo invoer-uitvoer / Solde importations-exportations

(2013: voorlopige waarden / valeurs provisoires)

