

**Elektriciteitsverbruik in België in maart 2013**
**NEWS APRIL / AVRIL 2013**  
**Statistieken / Statistiques**  
**Elektriciteit / Electriciteit**
**Maandelijks stromen in België (laatste 12 maanden) / Flux mensuels en Belgique (12 derniers mois)**

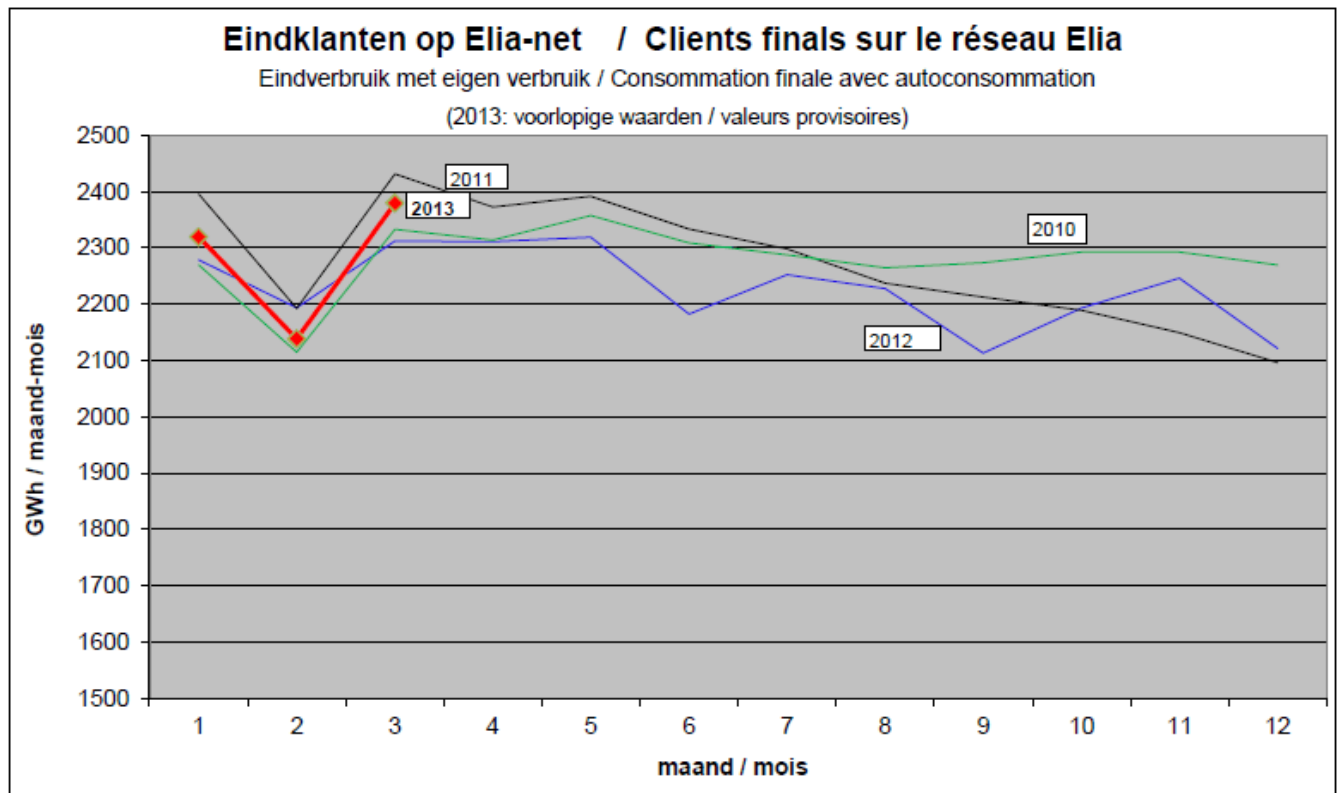
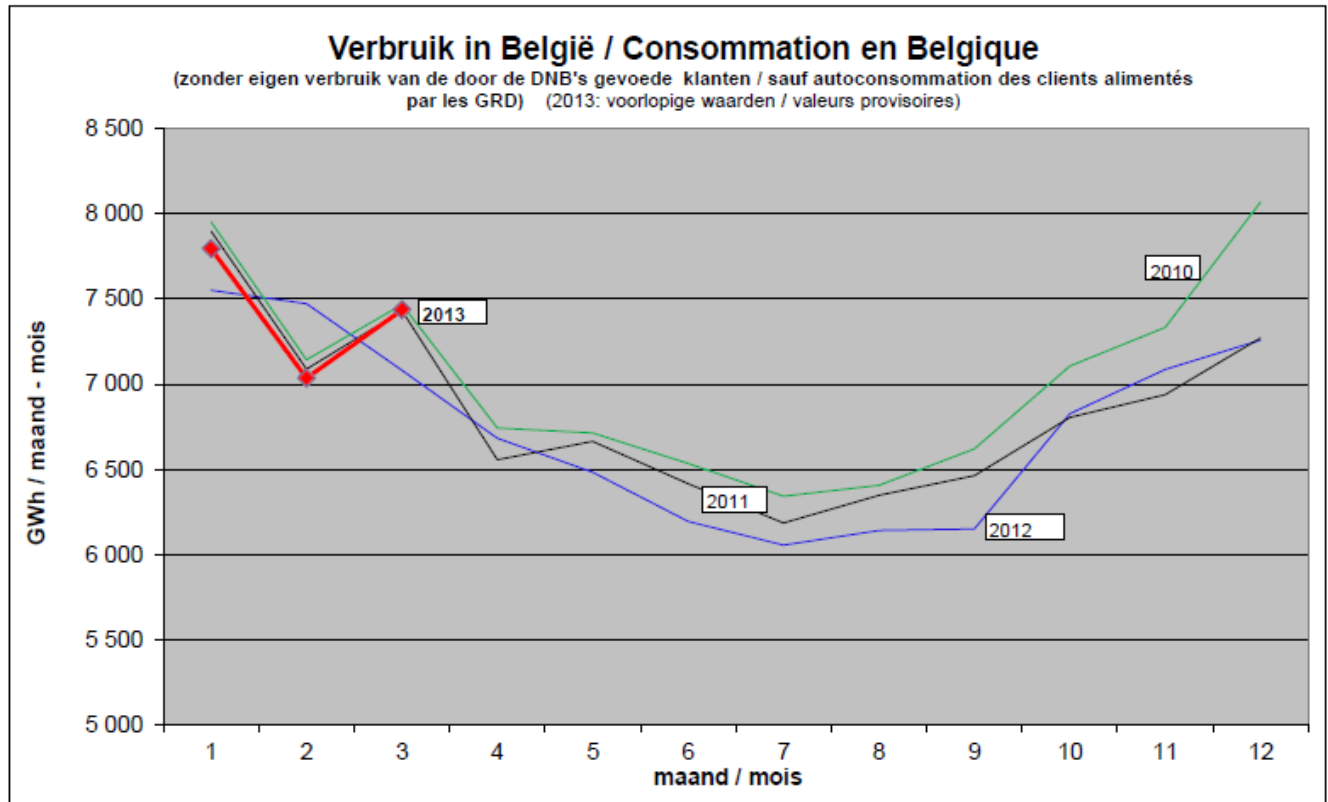
voorlopige waarden in GWh / valeurs provisoires en GWh  
 % = jaarlijkse evolutie voor de betreffende maand / évolution annuelle pour le mois concerné  
 in cursieve letters: onze beste ramingen / en italique : nos meilleures estimations

maand mois	in de netten geinjecteerde netto-productie		invoer		uitvoer		op Elia-net / sur réseau Elia		distributie / distribution		verbruik in België			
	production nette injectée dans les réseaux		importations		exportations		energie opgenomen door eindklanten		lokaal verbruikte eigen productie		energie opgenomen door eindklanten		consommation en Belgique (1)+(2)+(3)	
							énergie prélevée par les clients finals (1)		autoproduction consom. locale (2)		énergie prélevée par les clients finals (3)			
2012 04	5 465	-10%	1 276	24%	464	-45%	1 584	-9%	726	14%	4 372	4%	6 683	2%
2012 05	5 424	-13%	1 146	14%	670	-41%	1 422	-5%	898	0%	4 165	-3%	6 484	-3%
2012 06	5 109	-12%	1 155	-11%	589	-51%	1 355	-12%	827	4%	4 013	-2%	6 195	-3%
2012 07	5 410	-8%	880	-20%	803	-40%	1 397	-4%	856	1%	3 803	-2%	6 055	-2%
2012 08	5 150	-17%	1 141	33%	568	-57%	1 526	15%	702	-23%	3 913	-5%	6 141	-3%
2012 09	4 983	-20%	1 283	46%	530	-49%	1 408	-5%	705	-4%	4 038	-5%	6 152	-5%
2012 10	4 505	-27%	2 115	128%	240	-87%	1 407	3%	786	-4%	4 634	0%	6 827	0%
2012 11	4 882	-21%	1 920	82%	228	-89%	1 379	0%	867	13%	4 841	1%	7 087	2%
2012 12	5 415	-15%	1 739	50%	426	-40%	1 219	-2%	903	6%	5 136	-1%	7 258	0%
2013 01	5 702	-14%	1 872	67%	288	-83%	1 419	6%	900	-4%	5 474	4%	7 794	3%
2013 02	5 549	-20%	1 489	20%	471	-81%	1 310	-1%	828	-5%	4 896	-7%	7 034	-6%
2013 03	5 590	7%	1 725	-6%	394	-3%	1 500	-1%	880	10%	5 057	6%	7 436	5%
Tot	63 185	-14%	17 741	31%	5 672	-51%	16 925	-2%	9 878	0%	54 343	-1%	81 146	-1%

(3): Het eigen verbruik van de door DNB's gevoede klanten is niet inbegrepen.  
 Les autoconsommations des clients alimentés par les GRD ne sont pas comprises.

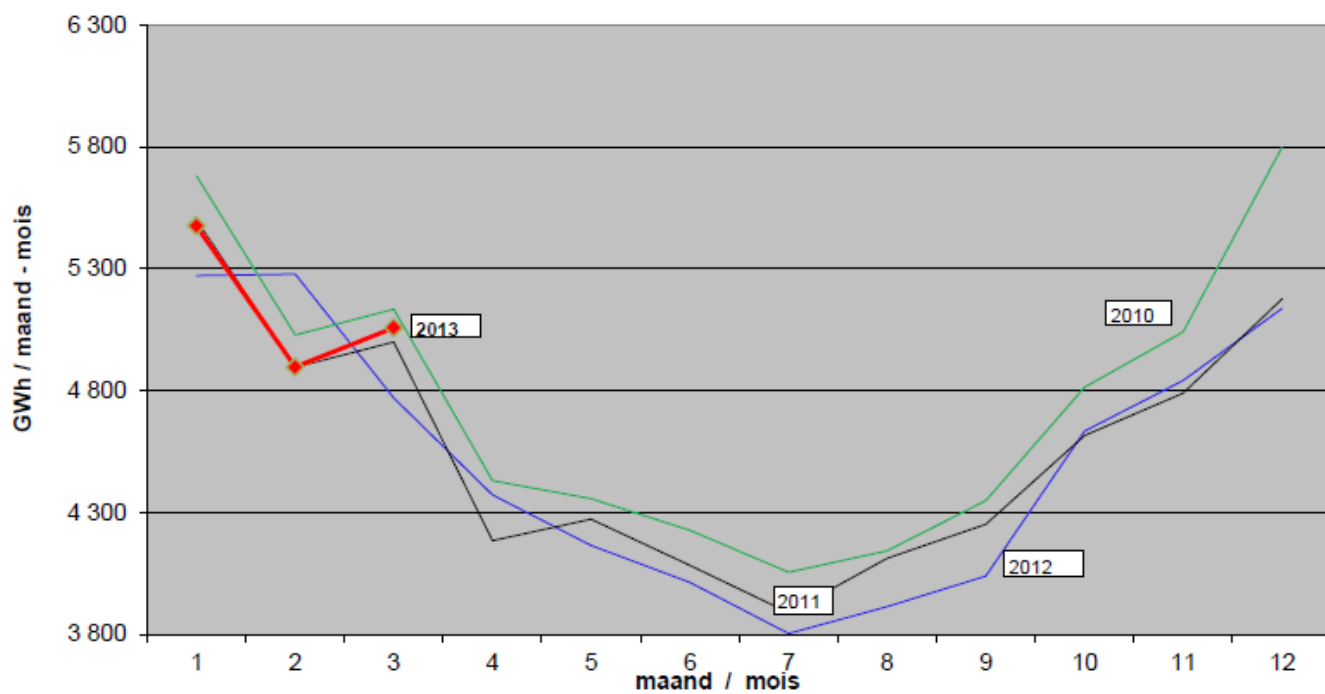
NB: de definities zijn uitgelegd in de website van SYNERGRID (zie Statistieken - rubriek Definities)  
 NB : les définitions sont expliquées sur le site de SYNERGRID (voir Statistiques- rubrique Définitions)

2013: Totaal verbruik drie eerste maanden / Consommation totale trois premiers mois (GWh)	2010				2011		2012	
	2010	2011	2012	2013	↘ 2013	↘ 2013	↘ 2013	
op Elia-net: energie opgenomen door eindklanten + gemeten eigen verbruik: sur réseau Elia: énergie prélevée par les clients finals + autoconsommation mesurée	6 718	7 019	6 784	6 837	2%	-3%	1%	
op DNB-netten (met geïnject. eigen prod.): energie opgenomen zonder eigen verbruik sur réseaux GRD (avec autoprod. injectée): énergie prélevée, sans autoconsommation	15 841	15 394	15 318	15 427	-3%	0%	1%	

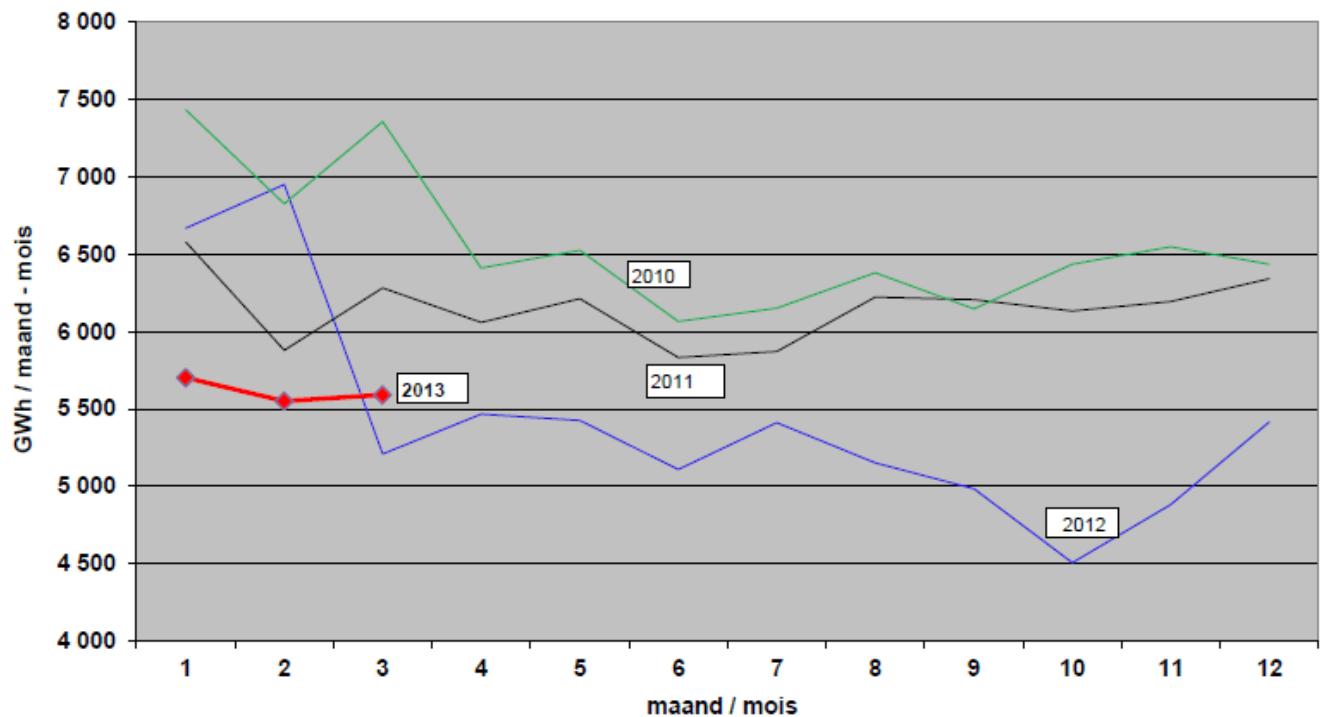


## Eindklanten op DNB-netten Clients finals sur les réseaux des GRD

zonder eigen verbruik / sans autoconsommation  
(2013: voorlopige waarden / valeurs provisoires)



## In de netten geïnjecteerde netto-productie Production nette injectée dans les réseaux (2013: voorlopige waarden / valeurs provisoires)



## Saldo invoer-uitvoer / Solde importations-exportations

(2013: voorlopige waarden / valeurs provisoires)

