

## Consommation d'électricité en Belgique en février 2016

**En février 2016, la consommation totale d'électricité en Belgique est restée stable par rapport à celle enregistrée au cours du mois de février de l'année passée. L'augmentation constatée au niveau des clients industriels reliés au réseau Elia est compensée par une diminution de l'énergie prélevée sur les réseaux de distribution.**

### Consommation des grands clients industriels raccordés au réseau Elia

Tenant compte de l'autoproduction consommée localement, la consommation des grands clients industriels raccordés au réseau Elia est en augmentation de 3% par rapport à au même mois de l'année 2015. Pendant les deux premiers mois de 2016, l'énergie prélevée par les grands clients industriels (y compris l'autoconsommation mesurée) est en hausse de 1% par rapport à la même période de 2015.

### Consommation des clients raccordés aux réseaux de distribution (principalement les secteurs résidentiel et tertiaire ainsi que les PME)

Le prélèvement de l'énergie sur réseau GRD par les clients des secteurs résidentiel et tertiaire ainsi que des PME est en baisse de 2% par rapport à février 2015.

Il est à noter que contrairement aux clients industriels raccordés au réseau de transport, il n'est pas tenu compte de la petite autoproduction locale (principalement photovoltaïque), qui n'est pas mesurée par les gestionnaires de réseau.

Pendant les deux premiers mois de l'année, le prélèvement de l'énergie sur réseau GRD par les clients des secteurs résidentiel et tertiaire ainsi que des PME est en baisse de 4% par rapport à la même période en 2015.

### Échanges avec l'étranger

En février 2016, le niveau d'importation d'électricité a atteint 396 GWh (solde net). C'est-à-dire que 14% de la consommation totale d'électricité a été importé de l'étranger.

## Consommation d'électricité en Belgique en février 2016

### Maandelijks stromen in België (laatste 12 maanden)/Flux mensuels en Belgique (12 derniers mois)

voorlopige waarden in GWh/valeurs provisoires en GWh

% = jaarlijkse evolutie voor de betreffende maand/évolution annuelle pour le mois concerné  
in cursieve letters: onze beste ramingen/en italique : nos meilleures estimations

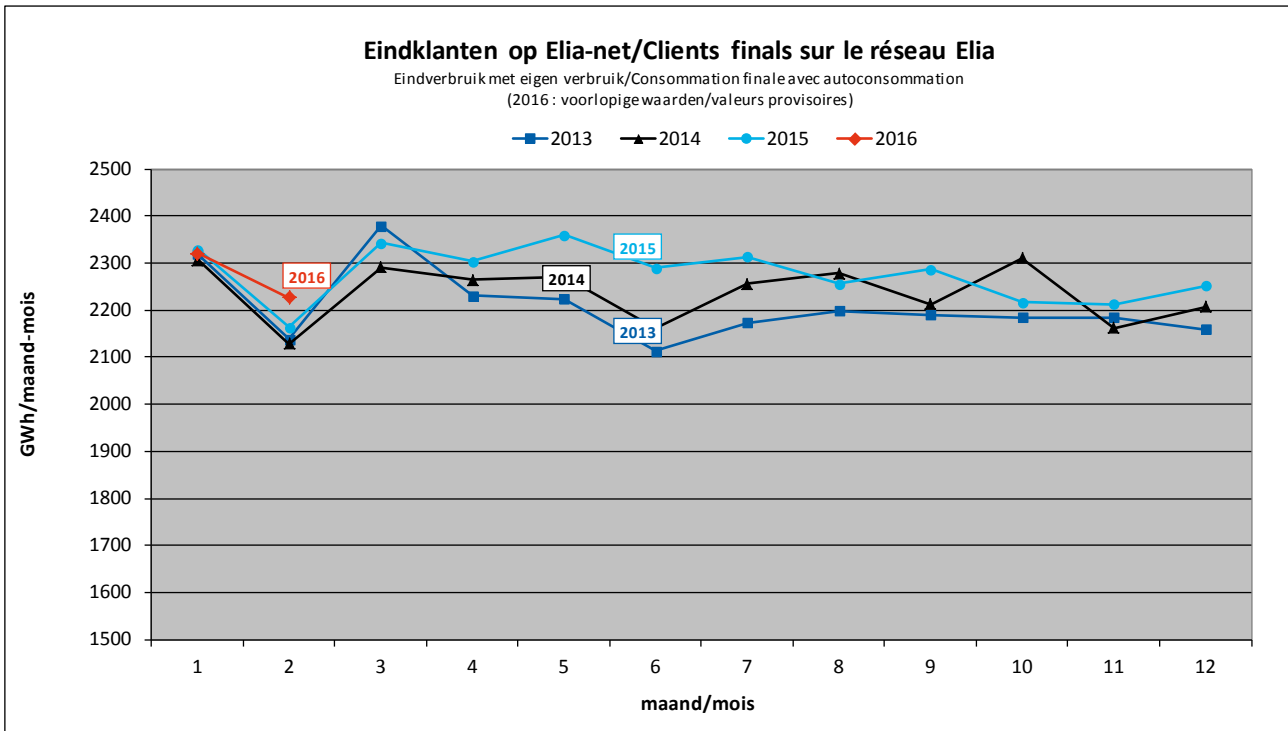
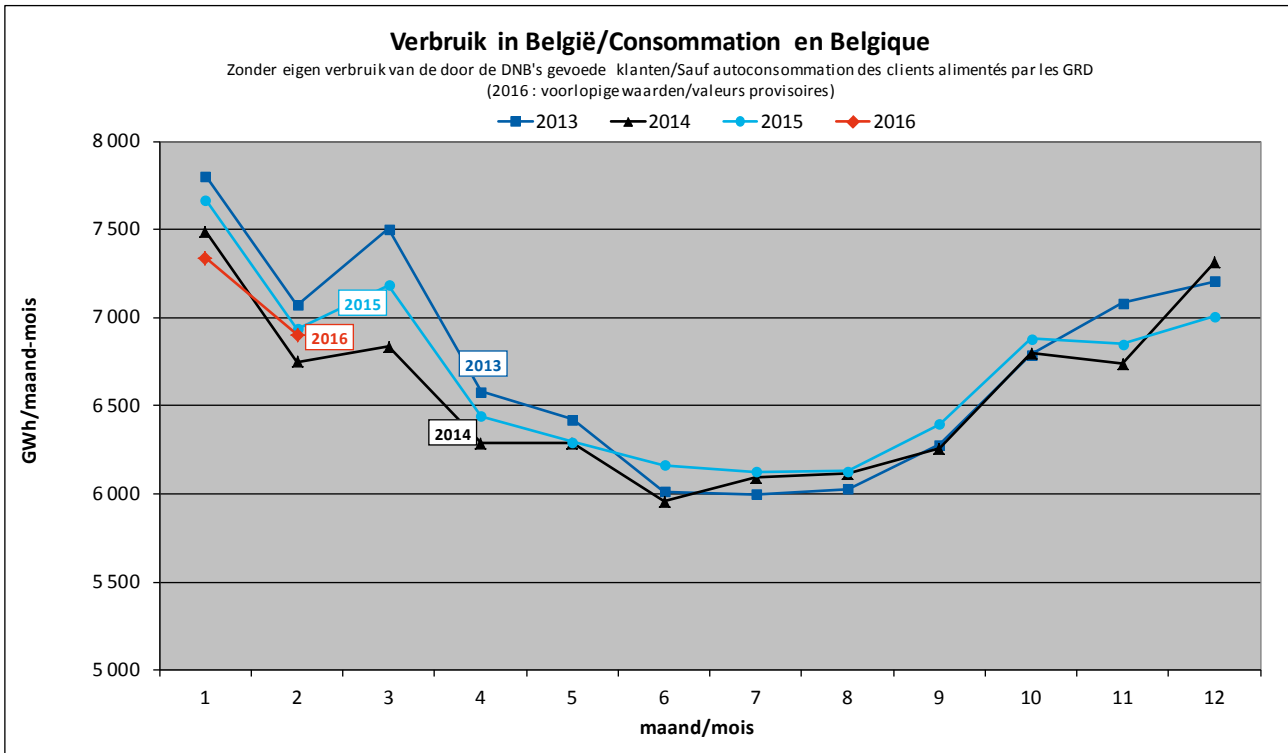
maand mois	in de netten geinjecteerde netto-productie		invoer	uitvoer	op Elia-net/sur réseau Elia				distributie/distribution		verbruik in België			
	production nette injectée dans les réseaux	importations			exportations	energie opgenomen door eindklanten		lokaal verbruikte eigen productie		energie opgenomen door eindklanten				
			énergie prélevée par les clients finals (1)	autoproduction consom. locale (2)		énergie prélevée par les clients finals (3)	consommation en Belgique (1)+(2)+(3)							
2015 03	4 643	-18%	2 142	62%	95	-78%	1 513	-8%	829	29%	4 841	7%	7 183	5%
2015 04	3 920	-10%	2 151	10%	77	-59%	1 562	-14%	742	66%	4 140	3%	6 443	2%
2015 05	3 930	-14%	2 046	8%	280	-34%	1 474	-15%	885	63%	3 938	-2%	6 297	0%
2015 06	3 830	-8%	2 090	16%	198	-51%	1 571	4%	718	11%	3 874	2%	6 163	3%
2015 07	3 726	-18%	2 096	11%	228	-70%	1 508	-3%	805	14%	3 815	-1%	6 127	1%
2015 08	3 444	-15%	2 405	14%	140	-73%	1 561	4%	696	-10%	3 873	1%	6 129	0%
2015 09	3 805	6%	2 257	5%	197	173%	1 467	9%	820	-5%	4 110	2%	6 397	2%
2015 10	4 656	11%	2 167	2%	302	200%	1 535	7%	681	-23%	4 663	4%	6 879	1%
2015 11	5 119	18%	1 499	-30%	299	141%	1 365	-8%	848	24%	4 638	1%	6 850	2%
2015 12	5 360	11%	1 426	-36%	306	154%	1 399	-3%	853	12%	4 755	-7%	7 007	-4%
2016 01	6 879	21%	953	-45%	969	279%	1 489	4%	830	-7%	5 018	-6%	7 337	-4%
2016 02	6 081	20%	984	-45%	588	71%	1 470	3%	756	3%	4 677	-2%	6 903	0%
Tot	55 395	1%	22 216	-4%	3 677	-2%	17 914	-2%	9 462	10%	52 341	0%	79 717	1%

(3): Het eigen verbruik van de door DNB's gevoede klanten is niet inbegrepen.  
Les autoconsommations des clients alimentés par les GRD ne sont pas comprises.

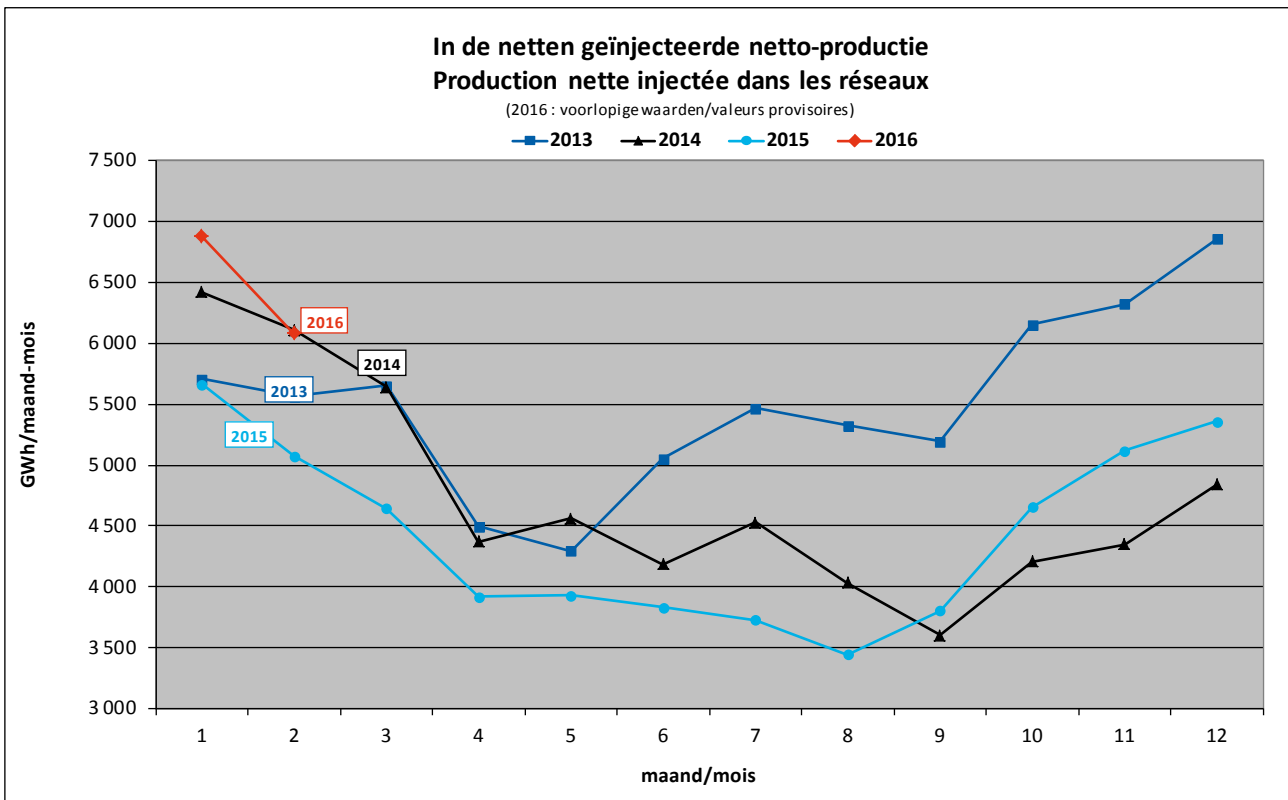
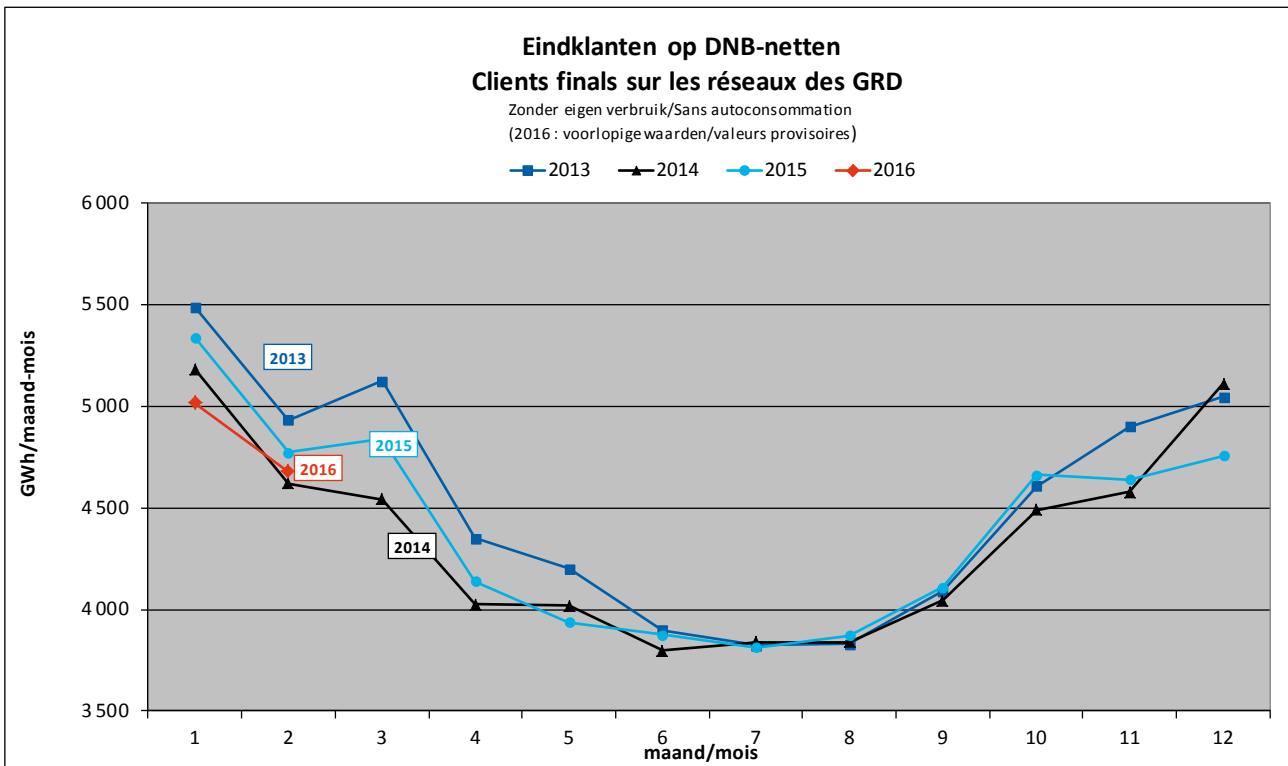
NB: de definities zijn uitgelegd op de website van SYNERGRID (zie Statistieken - rubriek Definities)  
NB : les définitions sont expliquées sur le site de SYNERGRID (voir Statistiques - rubrique Définitions)

2016: Totaal verbruik twee eerste maanden 2016 / Consommation totale deux premiers mois 2016					2013	2014	2015	2016	2013 ↘ 2016	2014 ↘ 2016	2015 ↘ 2016
(GWh)											
op Elia-net: energie opgenomen door eindklanten + gemeten eigen verbruik sur réseau Elia : énergie prélevée par les clients finals + autoconsommation mesurée					4 457	4 436	4 492	4 546	2%	2%	1%
op DNB-netten (met geïnject. eigen prod.): energie opgenomen zonder eigen verbruik sur réseaux GRD (avec autoprod. injectée) : énergie prélevée, sans autoconsommation					10 419	9 802	10 113	9 695	-7%	-1%	-4%

## Consommation d'électricité en Belgique en février 2016



## Consommation d'électricité en Belgique en février 2016



## Consommation d'électricité en Belgique en février 2016

