

Elektriciteitsverbruik in België in februari 2016

In februari 2016 bleef het totale elektriciteitsverbruik in België stabiel ten opzichte van het opgetekende verbruik tijdens de maand februari van verleden jaar. De stijging die vastgesteld werd bij de industriële klanten, aangesloten op het Elia-net, wordt gecompenseerd door een daling van het energieverbruik opgenomen uit de distributienetwerken.

Verbruik van de grote industriële klanten aangesloten op het Elia-net

Rekening houdend met de plaatselijk verbruikte eigen productie stijgt het verbruik van de grote industriële klanten aangesloten op het Elia-net met 3% ten opzichte van dezelfde periode in 2015. Gedurende de twee eerste maanden van 2016, steeg de, door de grote industriële klanten, afgenomen energie (met inbegrip van het gemeten eigen verbruik) met 1% ten opzichte van dezelfde periode in 2015.

Verbruik van de klanten die op de netten van de distributienetbeheerders aangesloten zijn (voornamelijk de residentiële en de tertiaire sectoren en de KMO's)

De afname van energie op de DNB-netten door de klanten van de residentiële en tertiaire sectoren en de KMO's daalde met 2% ten opzichte van februari 2015.

Te noteren dat in tegenstelling tot de industriële klanten aangesloten op het transportnetwerk, geen rekening wordt gehouden met de kleine plaatselijk verbruikte eigen productie (hoofdzakelijk fotovoltaïsch), die niet door de distributienetbeheerders wordt gemeten.

Gedurende de twee eerste maanden van het jaar kent de afname van energie op het DNB-net door de klanten van de residentiële en tertiaire sectoren en de KMO's een daling met 4% ten opzichte van dezelfde periode in 2015.

Uitwisselingen met het buitenland

In februari 2016 bereikte het invoersaldo van elektriciteit 396 GWh (netto saldo). Dit betekent dat 14% van het totale elektriciteitsverbruik ingevoerd werd uit het buitenland.

Elektriciteitsverbruik in België in februari 2016

Maandelijke stromen in België (laatste 12 maanden)/Flux mensuels en Belgique (12 derniers mois)

voorlopige waarden in GWh/valeurs provisoires en GWh
 % = jaarlijkse evolutie voor de betreffende maand/évolution annuelle pour le mois concerné
 in cursieve letters: onze beste ramingen/en italique : nos meilleures estimations

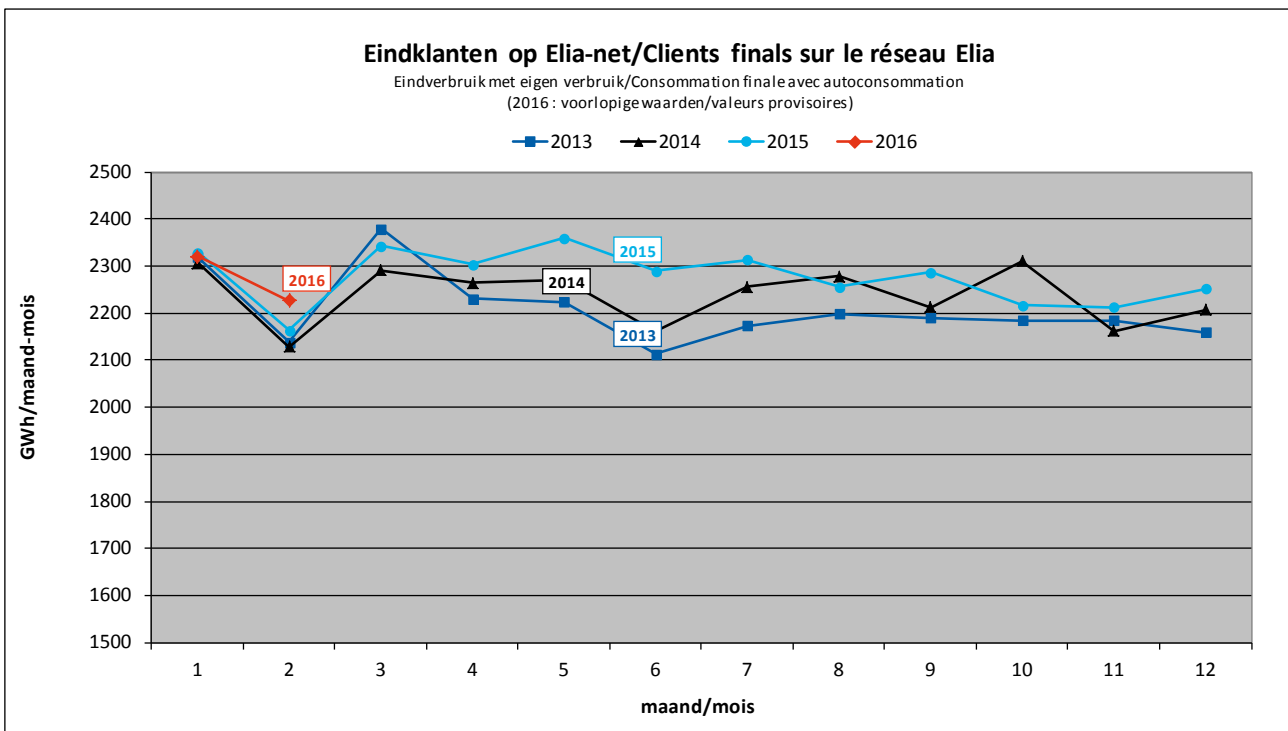
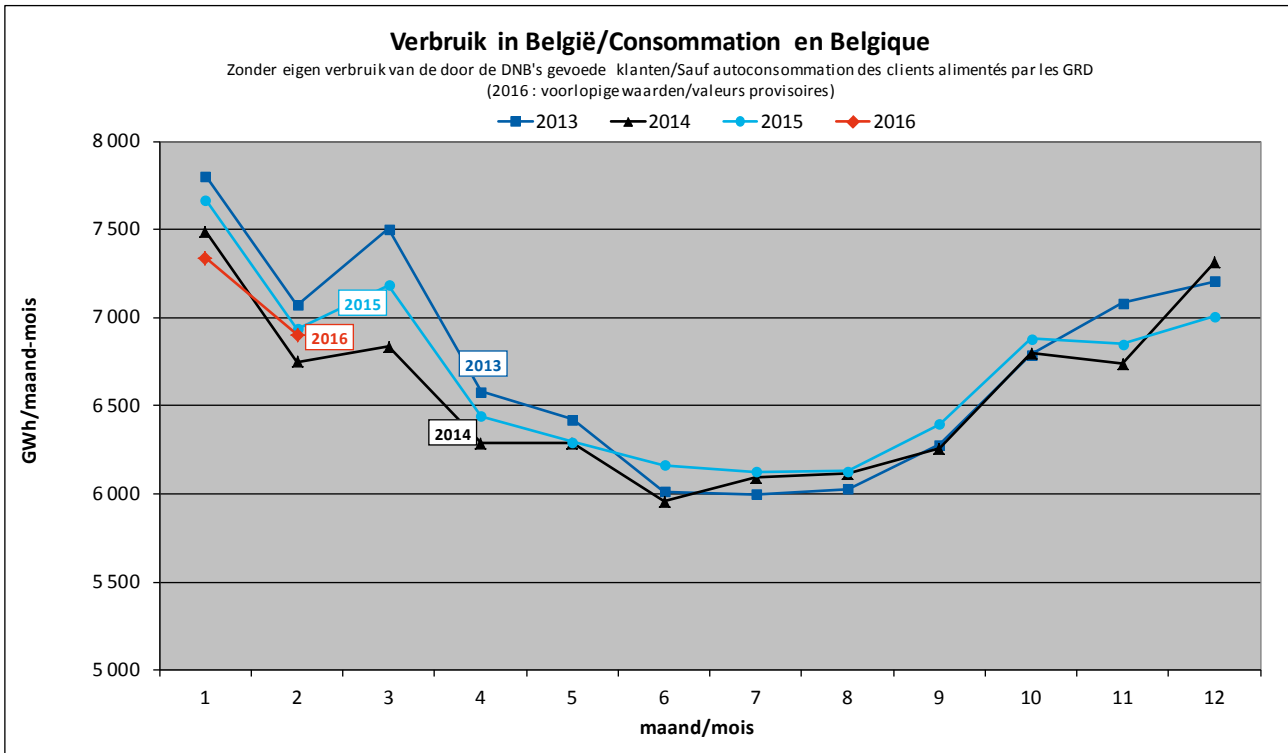
maand mois	in de netten geinjecteerde netto-productie		invoer	uitvoer	op Elia-net/sur réseau Elia				distributie/distribution		verbruik in België			
	production nette injectée dans les réseaux	importations			exportations	energie opgenomen door eindklanten		lokaal verbruikte eigen productie		energie opgenomen door eindklanten				
			énergie prélevée par les clients finals (1)	autoproduction consom. locale (2)		énergie prélevée par les clients finals (3)	consommation en Belgique (1)+(2)+(3)							
2015 03	4 643	-18%	2 142	62%	95	-78%	1 513	-8%	829	29%	4 841	7%	7 183	5%
2015 04	3 920	-10%	2 151	10%	77	-59%	1 562	-14%	742	66%	4 140	3%	6 443	2%
2015 05	3 930	-14%	2 046	8%	280	-34%	1 474	-15%	885	63%	3 938	-2%	6 297	0%
2015 06	3 830	-8%	2 090	16%	198	-51%	1 571	4%	718	11%	3 874	2%	6 163	3%
2015 07	3 726	-18%	2 096	11%	228	-70%	1 508	-3%	805	14%	3 815	-1%	6 127	1%
2015 08	3 444	-15%	2 405	14%	140	-73%	1 561	4%	696	-10%	3 873	1%	6 129	0%
2015 09	3 805	6%	2 257	5%	197	173%	1 467	9%	820	-5%	4 110	2%	6 397	2%
2015 10	4 656	11%	2 167	2%	302	200%	1 535	7%	681	-23%	4 663	4%	6 879	1%
2015 11	5 119	18%	1 499	-30%	299	141%	1 365	-8%	848	24%	4 638	1%	6 850	2%
2015 12	5 360	11%	1 426	-36%	306	154%	1 399	-3%	853	12%	4 755	-7%	7 007	-4%
2016 01	6 879	21%	953	-45%	969	279%	1 489	4%	830	-7%	5 018	-6%	7 337	-4%
2016 02	6 081	20%	984	-45%	588	71%	1 470	3%	756	3%	4 677	-2%	6 903	0%
Tot	55 395	1%	22 216	-4%	3 677	-2%	17 914	-2%	9 462	10%	52 341	0%	79 717	1%

(3): Het eigen verbruik van de door DNB's gevoede klanten is niet inbegrepen.
 Les autoconsommations des clients alimentés par les GRD ne sont pas comprises.

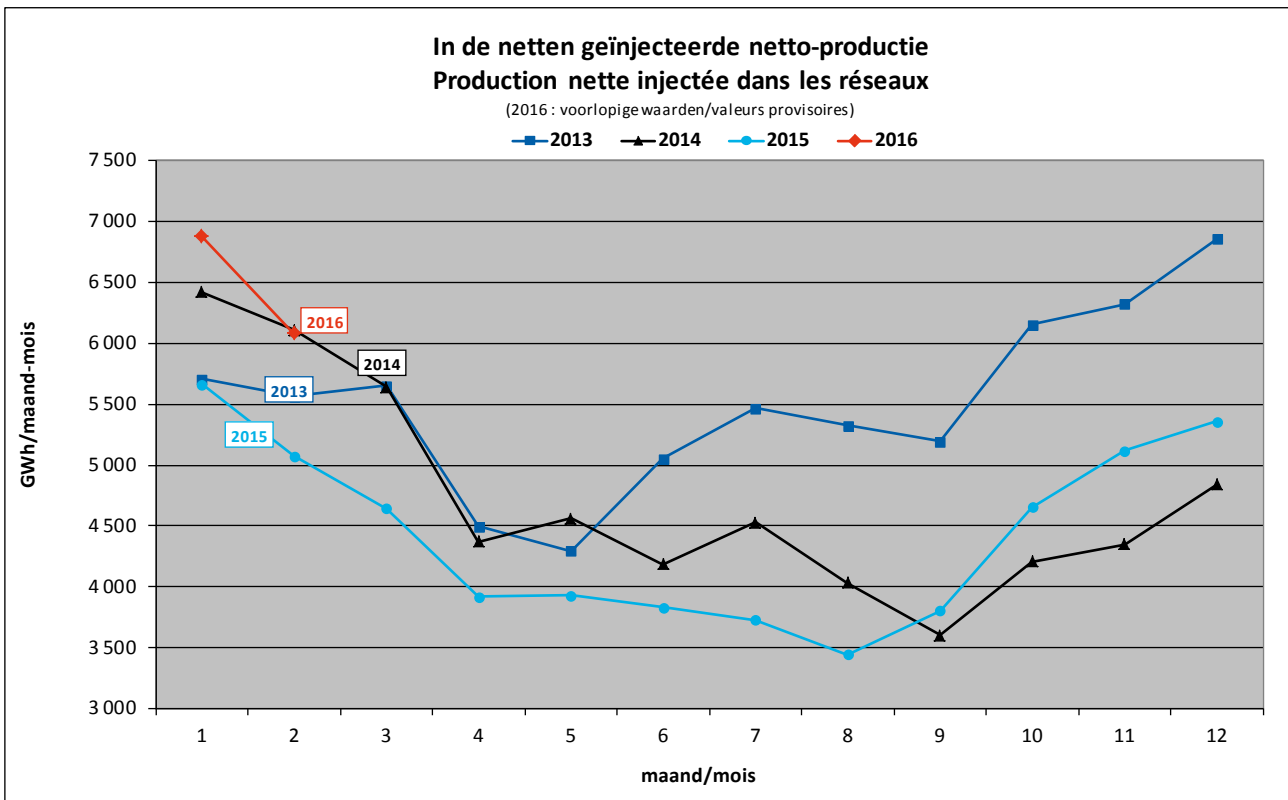
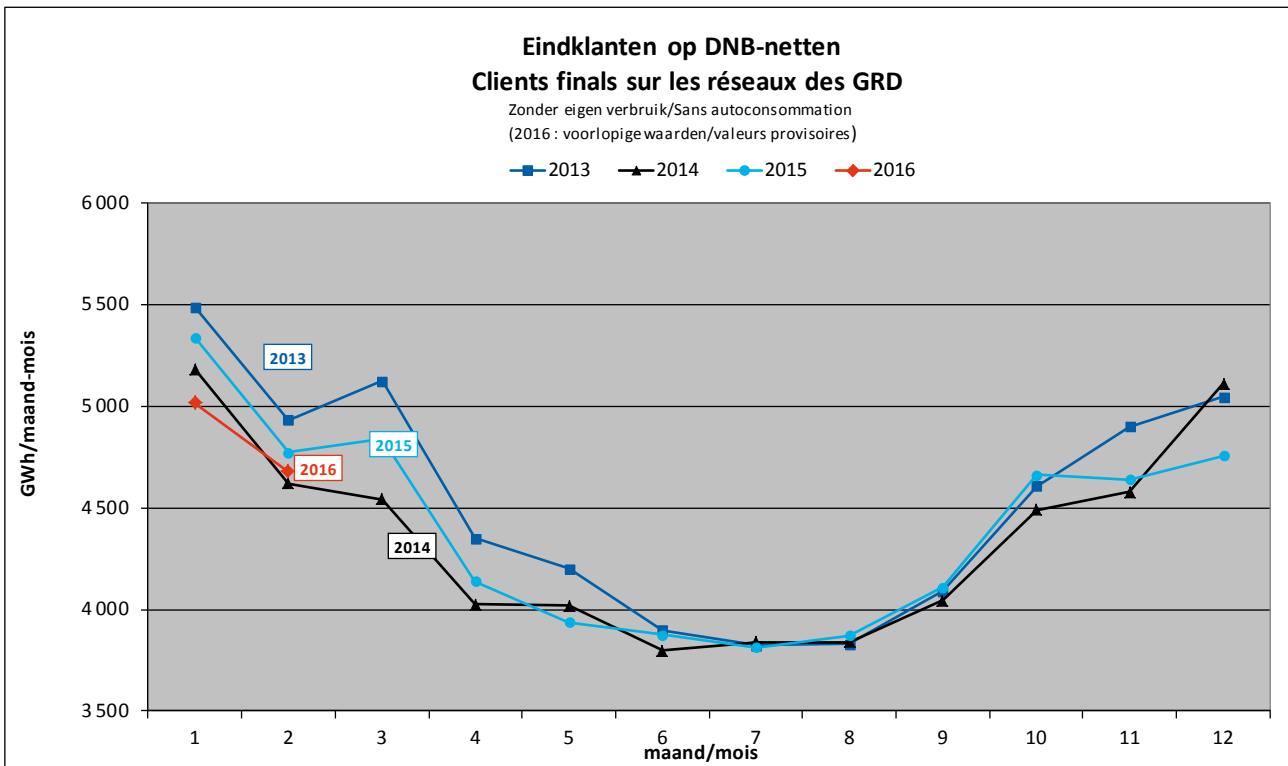
NB: de definities zijn uitgelegd op de website van SYNERGRID (zie Statistieken - rubriek Definities)
 NB : les définitions sont expliquées sur le site de SYNERGRID (voir Statistiques - rubrique Définitions)

2016: Totaal verbruik twee eerste maanden 2016 / Consommation totale deux premiers mois 2016					2013	2014	2015	2016	2013 ↘ 2016	2014 ↘ 2016	2015 ↘ 2016
(GWh)											
op Elia-net: energie opgenomen door eindklanten + gemeten eigen verbruik sur réseau Elia : énergie prélevée par les clients finals + autoconsommation mesurée					4 457	4 436	4 492	4 546	2%	2%	1%
op DNB-netten (met geïnject. eigen prod.): energie opgenomen zonder eigen verbruik sur réseaux GRD (avec autoprod. injectée) : énergie prélevée, sans autoconsommation					10 419	9 802	10 113	9 695	-7%	-1%	-4%

Elektriciteitsverbruik in België in februari 2016



Elektriciteitsverbruik in België in februari 2016



Elektriciteitsverbruik in België in februari 2016

