

Consommation d'électricité en Belgique en 2015

En 2015, la consommation totale d'électricité s'est élevée à 79,9 TWh, soit une augmentation de 1% par rapport à 2014.

Cette augmentation a été enregistrée aussi bien au niveau des grands clients industriels que chez les clients raccordés au réseau de distribution.

Par ailleurs, le record d'importation de 2014 est dépassé. Cette situation s'explique notamment par l'indisponibilité d'une partie du parc nucléaire.

A. Consommation des grands clients industriels raccordés au réseau Elia

En 2015, les grands clients industriels ont consommé – y compris l'autoproduction consommée localement - 27.3 TWh. Leur consommation a augmenté de 2% par rapport à 2014 et de 3% par rapport à 2013.

L'autoproduction consommée localement est en hausse par rapport à 2014 (9 %).

B. Consommation des clients raccordés aux réseaux des gestionnaires de réseaux de distribution (principalement les secteurs résidentiel et tertiaire ainsi que les PME).

La consommation totale d'électricité des secteurs tertiaires et résidentiels et des PME s'élevait en 2015 à 52.6 TWh, soit une augmentation de 1% par rapport à 2014, mais une baisse de 3% par rapport à 2013. Cette consommation s'explique notamment par les températures clémentes enregistrées en 2015 (principalement en décembre 2015) tout en n'égalant pas le record de température de 2014.

Il convient néanmoins de noter que ces chiffres n'incluent pas l'autoconsommation des clients disposant d'une petite installation de production (généralement photovoltaïque).

C. Echanges avec l'étranger

En 2015, la Belgique a importé une quantité record d'électricité. Le solde net importateur s'est élevé à 21 TWh, soit 19.3% de plus qu'en 2014. Ce solde net représente 26.3% de la consommation totale en Belgique.

En 2014, le solde net importateur s'élevait à 17.6 TWh ou 21.9% de la consommation totale d'électricité en Belgique.

Cette situation s'explique par la faible disponibilité du parc nucléaire en 2015 : Doel 1 arrêtée le 15 février 2015 conformément à la loi en vigueur à ce moment, Doel 3 et Tihange 2 arrêtées pour procéder à tous les tests et analyses sur les cuves, Doel 2 mise à l'arrêt pendant l'automne pour être disponible pendant l'hiver et Tihange 1 à l'arrêt pendant l'été 2015 pour effectuer les travaux liés à la prolongation de 10 ans de l'unité.

Consommation d'électricité en Belgique en 2015

Maandelijke stromen in België (laatste 12 maanden)/Flux mensuels en Belgique (12 derniers mois)

voorlopige waarden in GWh/valeurs provisoires en GWh

% = jaarlijkse evolutie voor de betreffende maand/évolution annuelle pour le mois concerné

in cursieve letters: onze beste ramingen/en italique : nos meilleures estimations

maand mois	in de netten geinjecteerde		invoer		uitvoer		op Elia-net/sur réseau Elia			distributie/distribution		verbruik in België		
	netto-productie						energie opgenomen door eindklanten	lokaal verbruikte eigen productie		energie opgenomen door eindklanten				
	production nette injectée		importations		exportations		énergie prélevée par les clients finals	autoproduction consom. locale		énergie prélevée par les clients finals		consommation en Belgique		
	dans les réseaux						(1)	(2)		(3)		(1)+(2)+(3)		
2015 01	5 673	-12%	1 726	35%	255	-52%	1 439	-11%	890	28%	5 338	3%	7 668	2%
2015 02	5 085	-17%	1 792	96%	343	-34%	1 425	-9%	737	30%	4 774	3%	6 936	3%
2015 03	4 652	-18%	2 133	61%	94	-79%	1 513	-8%	829	29%	4 841	7%	7 183	5%
2015 04	3 984	-9%	2 145	10%	77	-59%	1 562	-14%	742	66%	4 194	4%	6 497	3%
2015 05	3 935	-14%	2 041	8%	280	-34%	1 474	-15%	885	63%	3 937	-2%	6 296	0%
2015 06	3 836	-8%	2 085	16%	198	-51%	1 571	4%	718	11%	3 873	2%	6 162	3%
2015 07	3 731	-18%	2 092	11%	228	-70%	1 508	-3%	805	14%	3 814	-1%	6 127	1%
2015 08	3 445	-15%	2 403	14%	140	-73%	1 561	4%	696	-10%	3 872	1%	6 129	0%
2015 09	3 811	6%	2 251	5%	196	172%	1 467	9%	820	-5%	4 109	2%	6 396	2%
2015 10	4 665	11%	2 157	1%	301	199%	1 535	7%	681	-23%	4 662	4%	6 878	1%
2015 11	5 032	16%	1 494	-31%	298	141%	1 365	-8%	848	24%	4 550	-1%	6 762	0%
2015 12	5 228	8%	1 422	-36%	304	153%	1 399	-3%	853	12%	4 626	-9%	6 877	-6%
Tot	53 075	-7%	23 740	9%	2 715	-35%	17 819	-4%	9 503	16%	52 590	1%	79 912	1%

(3): Het eigen verbruik van de door DNB's gevoede klanten is niet inbegrepen.

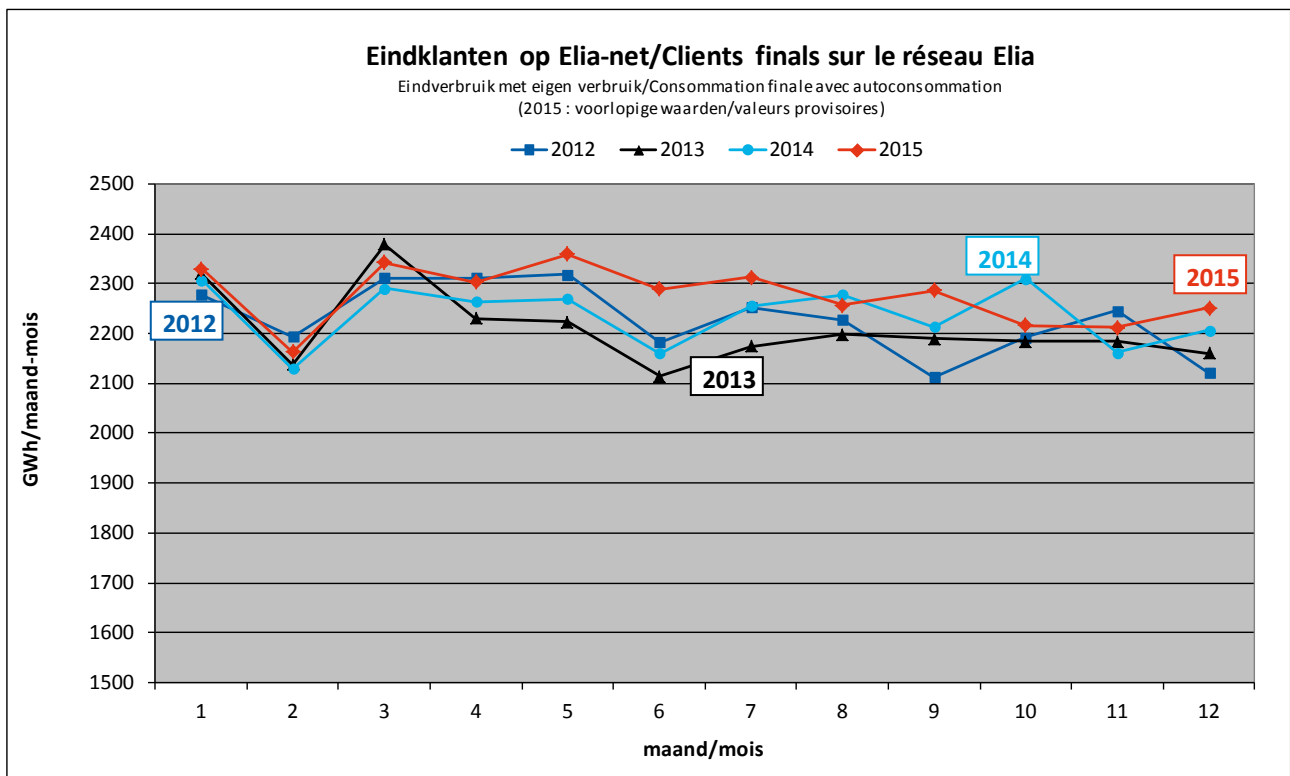
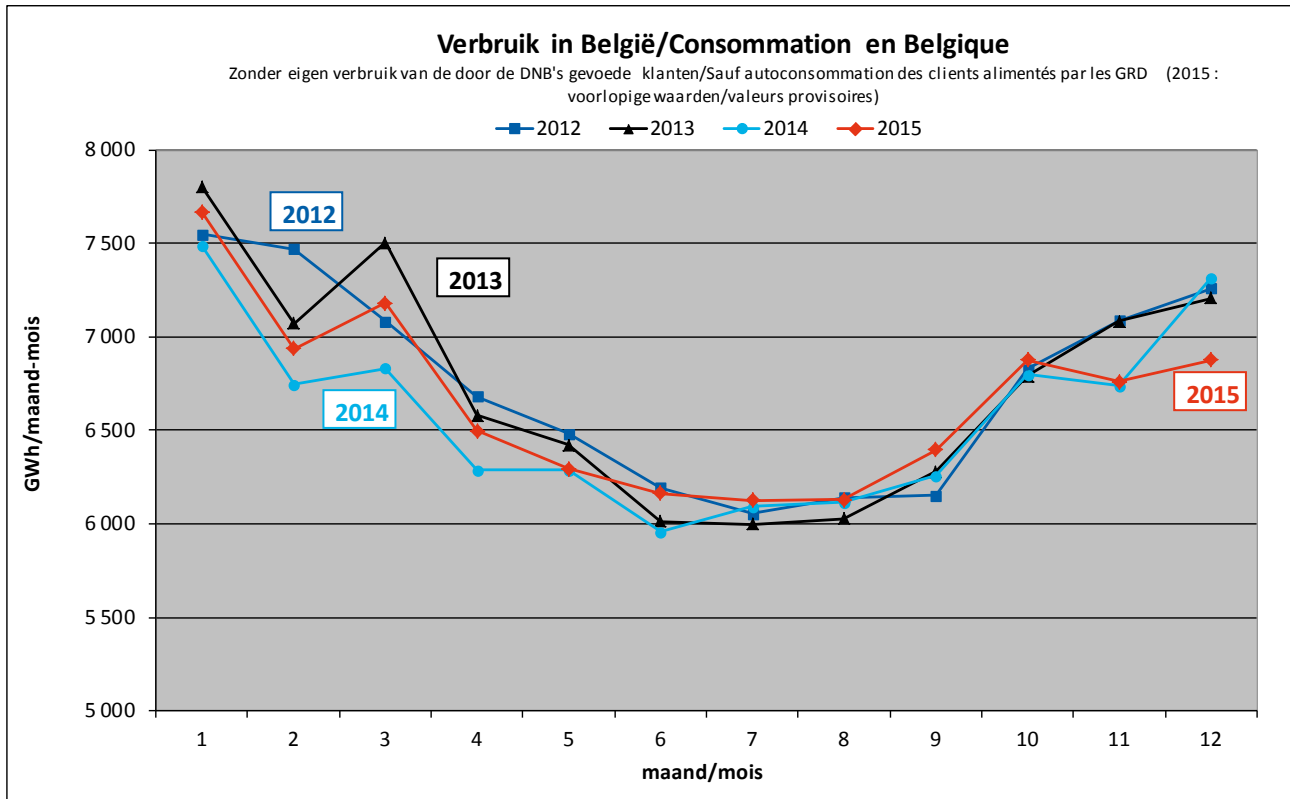
Les autoconsommations des clients alimentés par les GRD ne sont pas comprises.

NB: de definities zijn uitgelegd op de website van SYNERGRID (zie Statistieken - rubriek Definities)

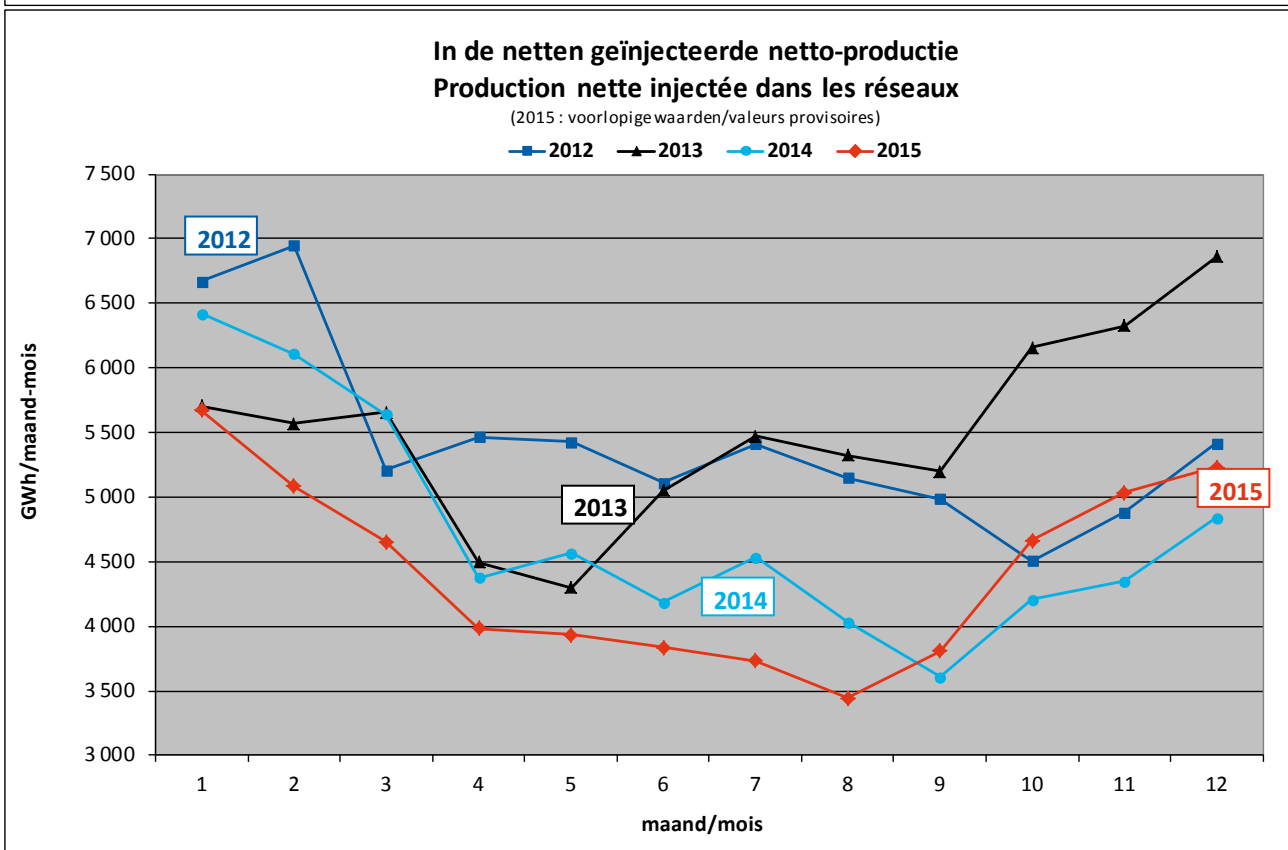
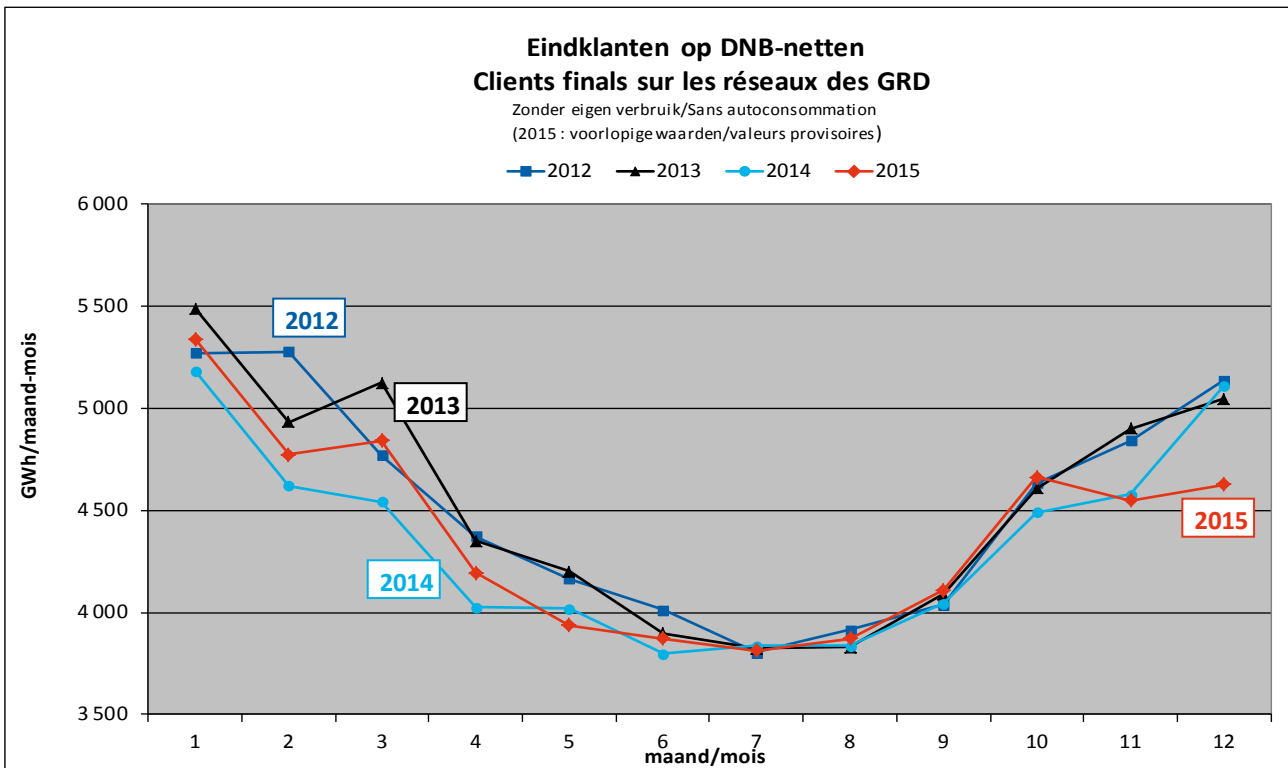
NB : les définitions sont expliquées sur le site de SYNERGRID (voir Statistiques - rubrique Définitions)

2015: Totaal verbruik 2015 / Consommation totale 2015					2012	2013	2014	2015
(GWh)					↘ 2015	↘ 2015	↘ 2015	
op Elia-net: energie opgenomen door eindklanten								
+ gemeten eigen verbruik					26 750	26 494	26 846	27 322
sur réseau Elia : énergie prélevée par les clients finals								
+ autoconsommation mesurée								
op DNB-netten (met geïnject. eigen prod.): energie opgenomen								
zonder eigen verbruik					54 234	54 290	52 077	52 590
sur réseaux GRD (avec autoprod. injectée) : énergie prélevée,								
sans autoconsommation								

Consommation d'électricité en Belgique en 2015



Consommation d'électricité en Belgique en 2015



Consommation d'électricité en Belgique en 2015

