

## Elektriciteitsverbruik in België in augustus 2015

**Het totale elektriciteitsverbruik in België bleef in augustus 2015 op hetzelfde niveau als in augustus van vorig jaar. Zowel de grote industrieën als de residentiële en tertiaire sectoren en KMO's hielden hetzelfde verbruiksniveau aan als in augustus 2014.**

**De onbeschikbaarheid van 5 van de 7 Belgische kernreactoren resulteerde in een recordinvoer van elektriciteit uit het buitenland.**

### Verbruik van de grote industriële klanten aangesloten op het Elia-net

Rekening houdend met de plaatselijk verbruikte eigen productie verbruikten de grote industriële klanten aangesloten op het Elia-net in augustus 2015 nagenoeg evenveel elektriciteit als in augustus 2014.

De conjunctuurverbetering vertaalt zich in een meerverbruik van 2,4% tijdens de eerste 8 maanden van 2015 in vergelijking met dezelfde periode van 2014. In de afgelopen jaren vertoonden enkel 2008 en 2011 een hoger verbruik in dezelfde periode.

### Verbruik van de klanten die op de netten van de distributienetbeheerders aangesloten zijn (voornamelijk de residentiële en tertiaire sectoren en de KMO's)

Ook het verbruik van de residentiële en tertiaire sectoren en de KMO's bleef in augustus 2015 op hetzelfde niveau als in augustus 2014.

In vergelijking met dezelfde periode van 2014, steeg het verbruik van de klanten aangesloten op de distributienetten in de eerste 8 maanden van 2015 met 1,2%. In tegenstelling tot bij de industriële klanten wordt hier geen rekening gehouden met de kleine lokale productie (hoofdzakelijk fotovoltaïsch), die door de netbeheerders niet gemeten wordt.

### Uitwisselingen met het buitenland

In augustus waren slechts 2 van de 7 kernreactoren in ons land operationeel. Met Doel 2 en Doel 4 was amper een vierde van het totale vermogen beschikbaar voor de markt. Dit resulteerde in een ongezien hoog netto-invoersaldo: 2.258 GWh. Maar liefst 36,9% van het totaal elektriciteitsverbruik in deze maand werd ingevoerd uit het buitenland.

Deze cijfers onderstrepen het belang van de interconnecties met de buitenlandse netten. Op dit moment is het Belgische hoogspanningsnet al geconnecteerd met Frankrijk, Nederland en het Groothertogdom Luxemburg. Tegen 2019 zouden daar ook nog het Verenigd Koninkrijk en Duitsland bijkomen.

## Elektriciteitsverbruik in België in augustus 2015

### Maandelijke stromen in België (laatste 12 maanden)/Flux mensuels en Belgique (12 derniers mois)

voorlopige waarden in GWh/valeurs provisoires en GWh

% = jaarlijkse evolutie voor de betreffende maand/évolution annuelle pour le mois concerné

in cursieve letters: onze beste ramingen/en italique : nos meilleures estimations

maand mois	in de netten geinjecteerde		invoer		uitvoer		op Elia-net/sur réseau Elia				distributie/distribution		verbruik in België	
	netto-productie						energie opgenomen door eindklanten		lokaal verbruikte eigen productie		energie opgenomen door eindklanten			
	production nette injectée dans les réseaux		importations		exportations		énergie prélevée par les clients finals (1)		autoproduction consom. locale (2)		énergie prélevée par les clients finals (3)		consommation en Belgique (1)+(2)+(3)	
2014 09	3 604	-31%	2 148	87%	72	-79%	1 349	-17%	864	53%	4 044	-1%	6 257	0%
2014 10	4 208	-32%	2 126	96%	101	-86%	1 429	-9%	881	44%	4 488	-3%	6 799	0%
2014 11	4 347	-31%	2 156	104%	124	-82%	1 476	4%	685	-10%	4 577	-7%	6 738	-5%
2014 12	4 839	-29%	2 217	127%	121	-88%	1 443	4%	763	-2%	5 111	1%	7 317	1%
2015 01	5 639	-12%	1 726	35%	256	-52%	1 436	-11%	896	29%	5 308	2%	7 641	2%
2015 02	5 031	-18%	1 792	96%	344	-34%	1 422	-9%	743	31%	4 724	2%	6 890	2%
2015 03	4 588	-19%	2 132	61%	94	-79%	1 508	-9%	837	30%	4 784	5%	7 129	4%
2015 04	3 911	-11%	2 142	10%	77	-59%	1 558	-14%	747	67%	4 124	2%	6 430	2%
2015 05	3 877	-15%	2 037	7%	280	-34%	1 471	-15%	889	64%	3 881	-3%	6 242	-1%
2015 06	3 762	-10%	2 081	16%	198	-51%	1 567	3%	725	13%	3 804	0%	6 096	2%
2015 07	3 686	-19%	2 088	11%	228	-70%	1 503	-3%	813	15%	3 772	-2%	6 088	0%
2015 08	3 427	-15%	2 397	14%	140	-73%	1 556	4%	703	-9%	3 853	0%	6 113	0%
<b>Tot</b>	<b>50 920</b>	<b>-21%</b>	<b>25 043</b>	<b>44%</b>	<b>2 034</b>	<b>-69%</b>	<b>17 720</b>	<b>-6%</b>	<b>9 548</b>	<b>23%</b>	<b>52 471</b>	<b>0%</b>	<b>79 740</b>	<b>1%</b>

(3): Het eigen verbruik van de door DNB's gevoede klanten is niet inbegrepen.

Les autoconsommations des clients alimentés par les GRD ne sont pas comprises.

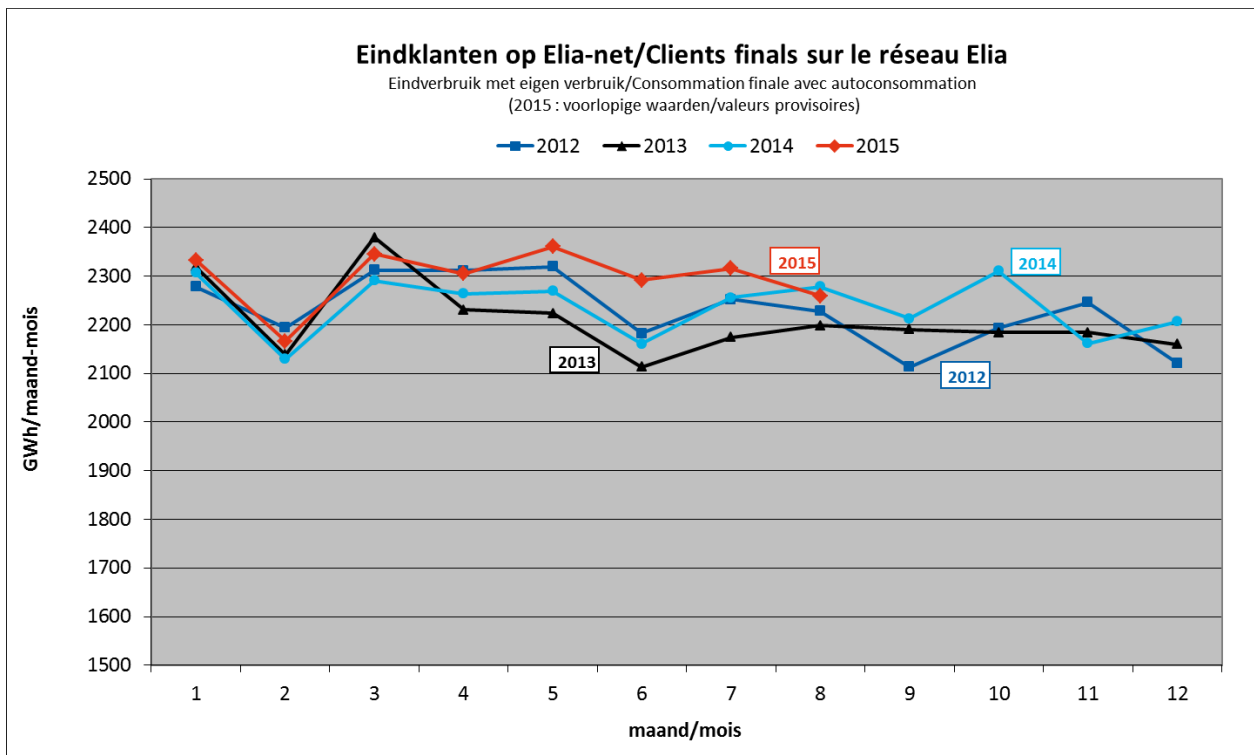
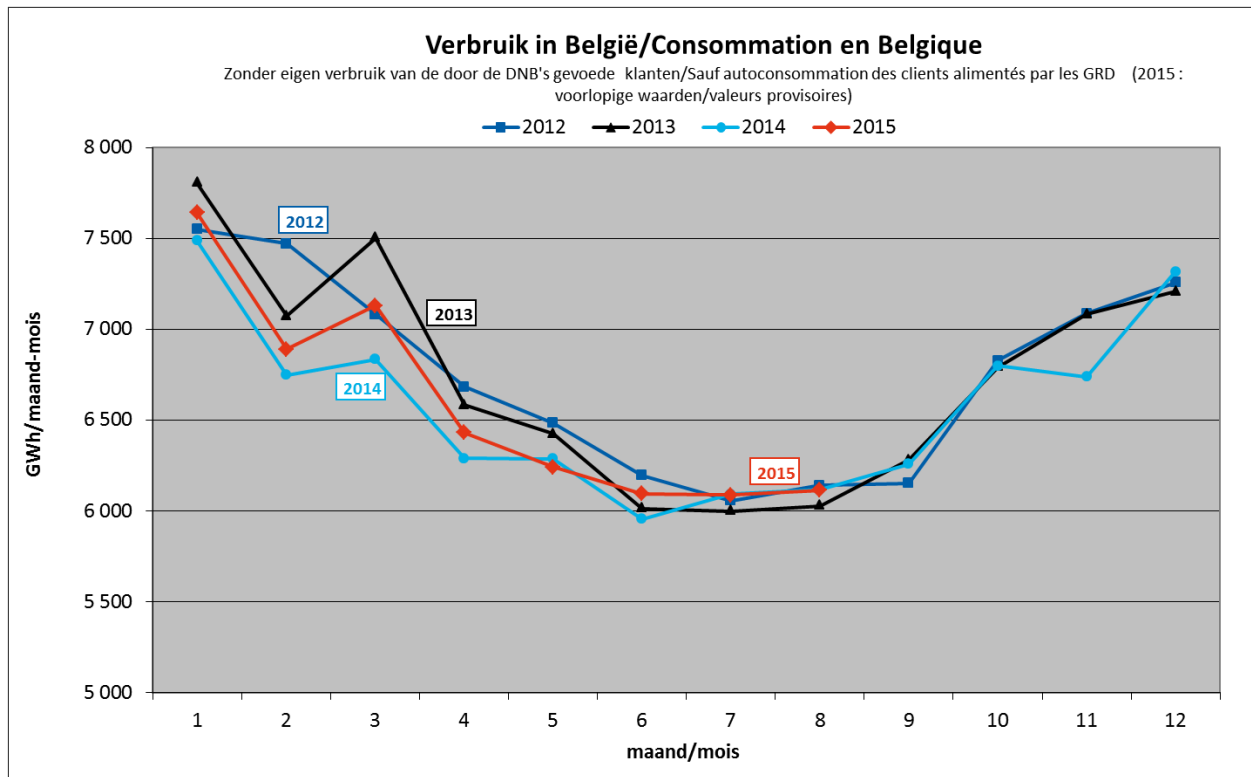
NB: de definities zijn uitgelegd op de website van SYNERGRID (zie Statistieken - rubriek Definities)

NB : les définitions sont expliquées sur le site de SYNERGRID (voir Statistiques - rubrique Définitions)

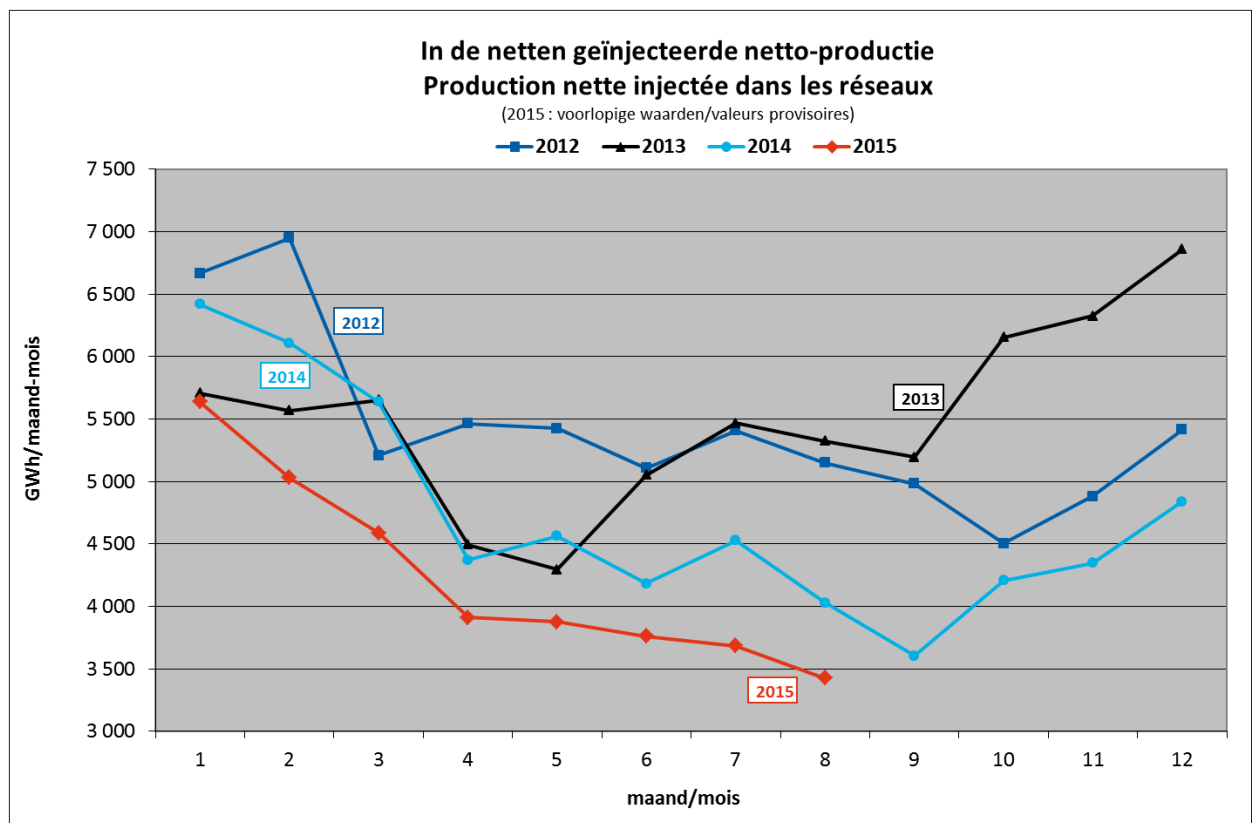
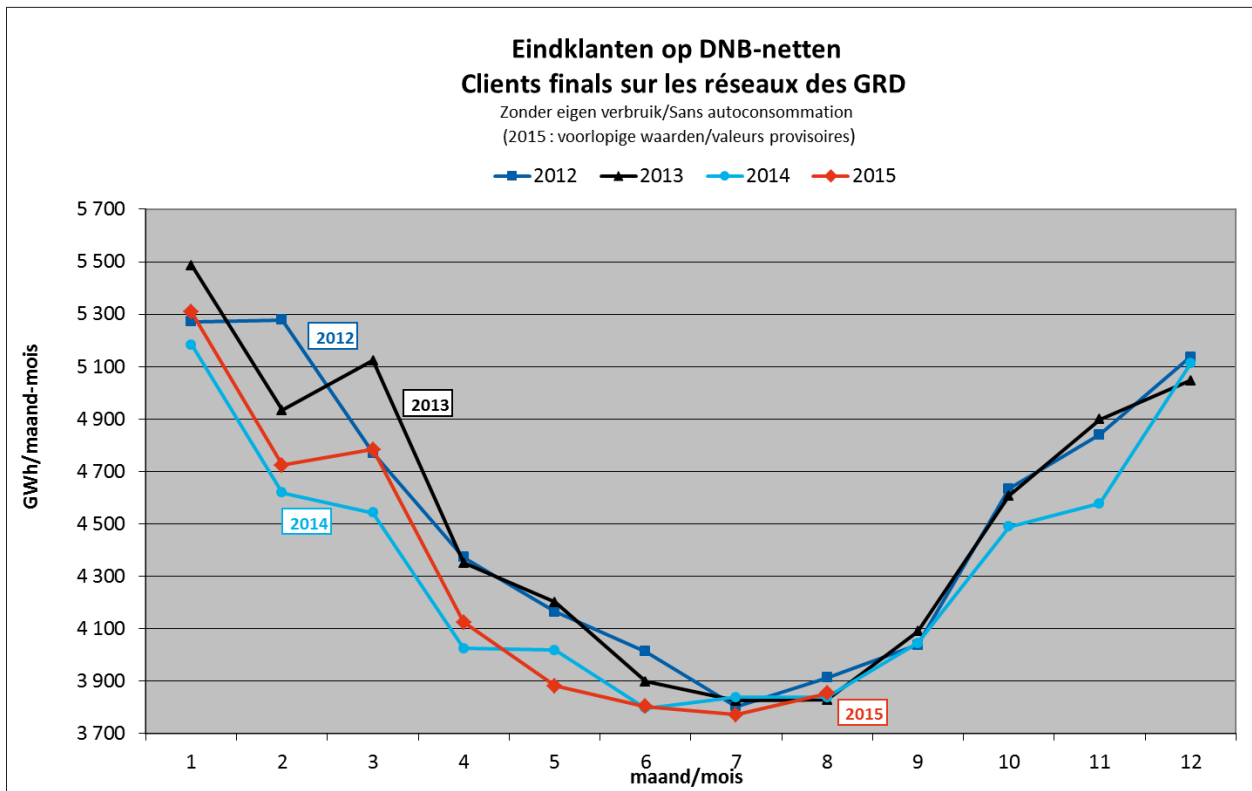
2015: Totaal verbruik acht eerste maanden/Consommation totale huit premiers mois					2012	2013	2014	2015
(GWh)					2012	2013	2014	2015
op Elia-net: energie opgenomen door eindklanten								
+ gemeten eigen verbruik					18 077	17 776	17 954	18 377
sur réseau Elia : énergie prélevée par les clients finals								
+ autoconsommation mesurée								
op DNB-netten (met geïnject. eigen prod.): energie opgenomen								
zonder eigen verbruik					35 584	35 647	33 857	34 252
sur réseaux GRD (avec autoprod. injectée) : énergie prélevée,								
sans autoconsommation								

(3) In distributie houdt het cijfer van de energie opgenomen door eindklanten geen rekening met de kleine lokale productie van bijvoorbeeld fotovoltaïsche panelen (< 10 kVA). Bij de installaties met een hoger vermogen op het distributienet wordt enkel de nettoproductie (na aftrek van het lokale verbruik) in rekening gebracht.

## Elektriciteitsverbruik in België in augustus 2015



## Elektriciteitsverbruik in België in augustus 2015



## Elektriciteitsverbruik in België in augustus 2015

