

**Statistieken / Statistiques
Elektriciteit / Electricité**
Maandelijke stromen in België (laatste 12 maanden) / Flux mensuels en Belgique (12 derniers mois)

voorlopige waarden in GWh / valeurs provisoires en GWh
 % = jaarlijkse evolutie voor de betreffende maand / évolution annuelle pour le mois concerné
 in cursieve letters : onze beste ramingen / en italique : nos meilleures estimations

maand mois	in de netten geinjecteerde netto-productie		invoer		uitvoer		op Elia-net / sur réseau Elia				distributie / distribution		verbruik in België	
	production nette injectée dans les réseaux		importations		exportations		energie opgenomen door eindklanten		lokaal verbruikte eigen productie		energie opgenomen door eindklanten		consommation en Belgique (1)+(2)+(3)	
							énergie prélevée par les clients finals (1)		autoproduction consom. locale (2)		énergie prélevée par les clients finals (3)			
2014 04	4 373	-3%	1 949	0%	190	-28%	1 817	19%	446	-36%	4 020	-8%	6 284	-5%
2014 05	4 563	6%	1 898	-6%	424	7%	1 727	22%	543	-32%	4 015	-4%	6 284	-2%
2014 06	4 184	-17%	1 800	30%	404	-53%	1 516	9%	644	-11%	3 792	-3%	5 953	-1%
2014 07	4 530	-17%	1 882	77%	750	-28%	1 547	12%	708	-11%	3 834	0%	6 090	2%
2014 08	4 031	-24%	2 102	43%	513	-53%	1 501	-6%	777	29%	3 834	0%	6 112	1%
2014 09	3 604	-31%	2 148	87%	72	-79%	1 349	-17%	864	53%	4 040	-1%	6 253	0%
2014 10	4 208	-32%	2 126	96%	101	-86%	1 429	-9%	881	44%	4 484	-3%	6 794	0%
2014 11	4 347	-31%	2 156	104%	124	-82%	1 476	4%	685	-10%	4 572	-7%	6 734	-5%
2014 12	4 839	-29%	2 217	127%	121	-88%	1 443	4%	763	-2%	5 106	1%	7 312	1%
2015 01	5 598	-13%	1 726	35%	256	-52%	1 436	-11%	896	29%	5 264	2%	7 596	2%
2015 02	5 100	-17%	1 792	96%	344	-34%	1 461	-6%	705	24%	4 749	3%	6 915	3%
2015 03	4 569	-19%	2 132	61%	94	-79%	1 508	-9%	837	30%	4 761	5%	7 106	4%
Tot	53 947	-20%	23 928	53%	3 391	-57%	18 211	0%	8 752	6%	52 472	-1%	79 434	0%

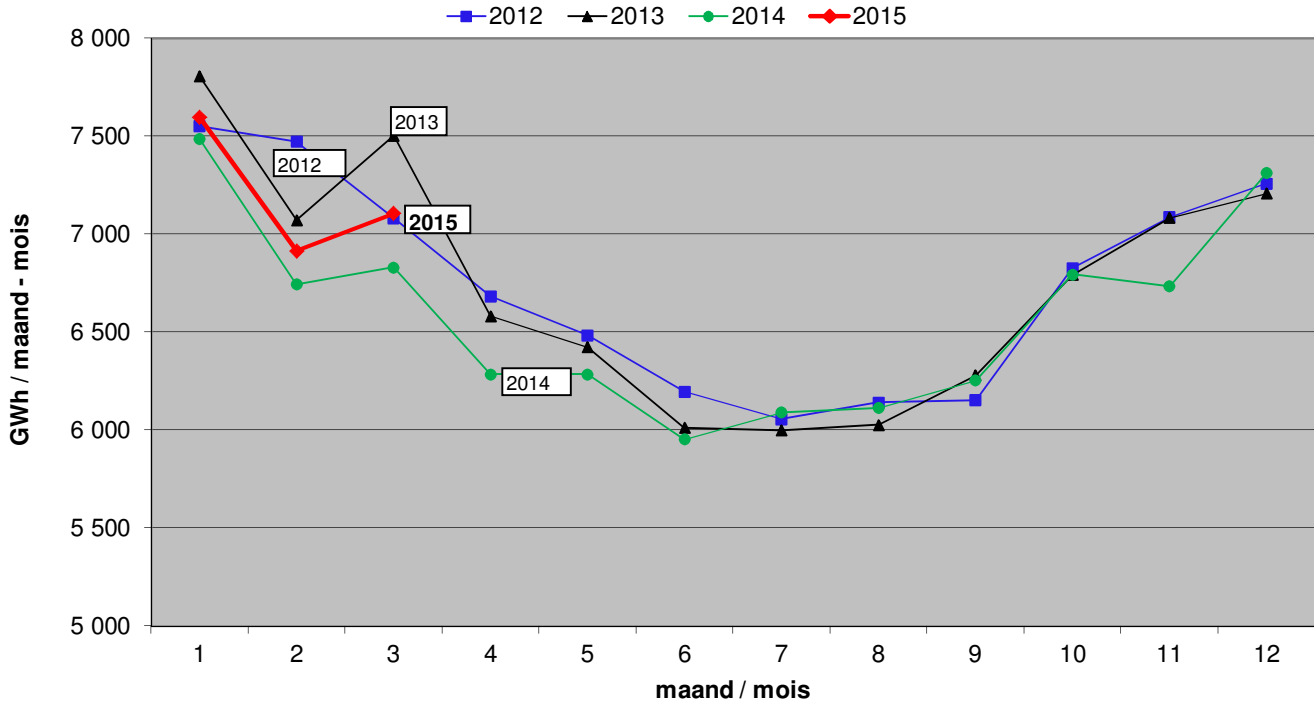
(3): Het eigen verbruik van de door DNB's gevoede klanten is niet inbegrepen.
 Les autoconsommations des clients alimentés par les GRD ne sont pas comprises.

NB : de definities zijn uitgelegd op de website van SYNERGRID (zie Statistieken - rubriek Definities)
 NB : les définitions sont expliquées sur le site de SYNERGRID (voir Statistiques - rubrique Définitions)

2015: Totaal verbruik drie eerste maanden / Consommation totale trois premiers mois (GWh)	2012	2013	2014	2015	2012 ↘ 2015	2013 ↘ 2015	2014 ↘ 2015
	op Elia-net : energie opgenomen door eindklanten + gemeten eigen verbruik sur réseau Elia : énergie prélevée par les clients finals + autoconsommation mesurée	6 784	6 837	6 727	6 843	1%	0%
op DNB-netten (met geïnject. eigen prod.) : energie opgenomen zonder eigen verbruik sur réseaux GRD (avec autoprod. injectée) : énergie prélevée, sans autoconsommation	15 318	15 543	14 330	14 774	-4%	-5%	3%

Verbruik in België / Consommation en Belgique

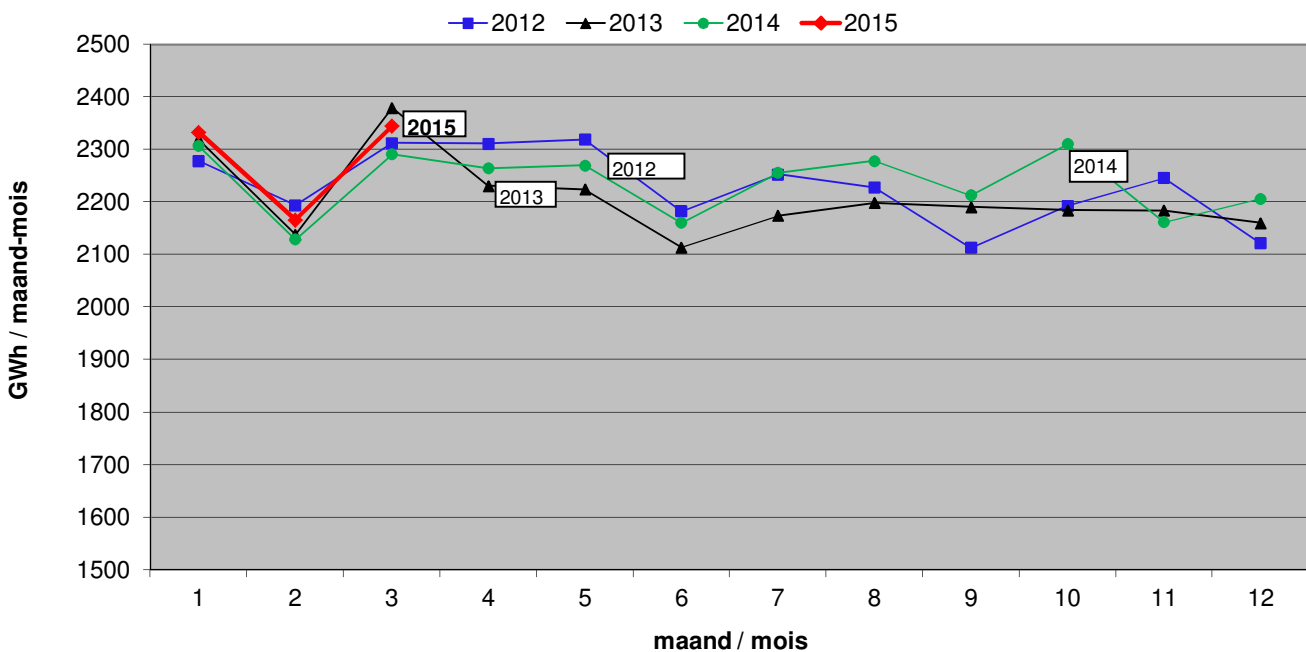
(zonder eigen verbruik van de door de DNB's gevoede klanten / sauf autoconsommation des clients alimentés par les GRD) (2015 : voorlopige waarden / valeurs provisoires)



Eindklanten op Elia-net / Clients finals sur le réseau Elia

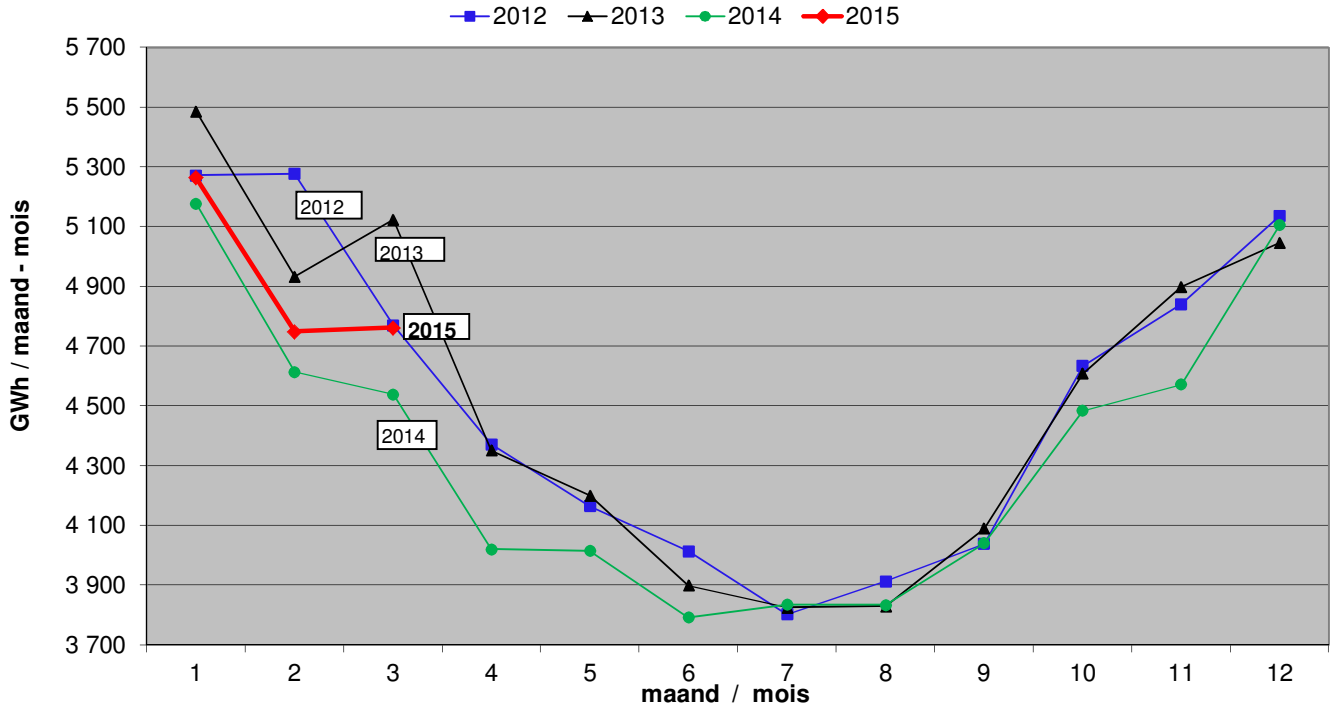
Eindverbruik met eigen verbruik / Consommation finale avec autoconsommation

(2015 : voorlopige waarden / valeurs provisoires)



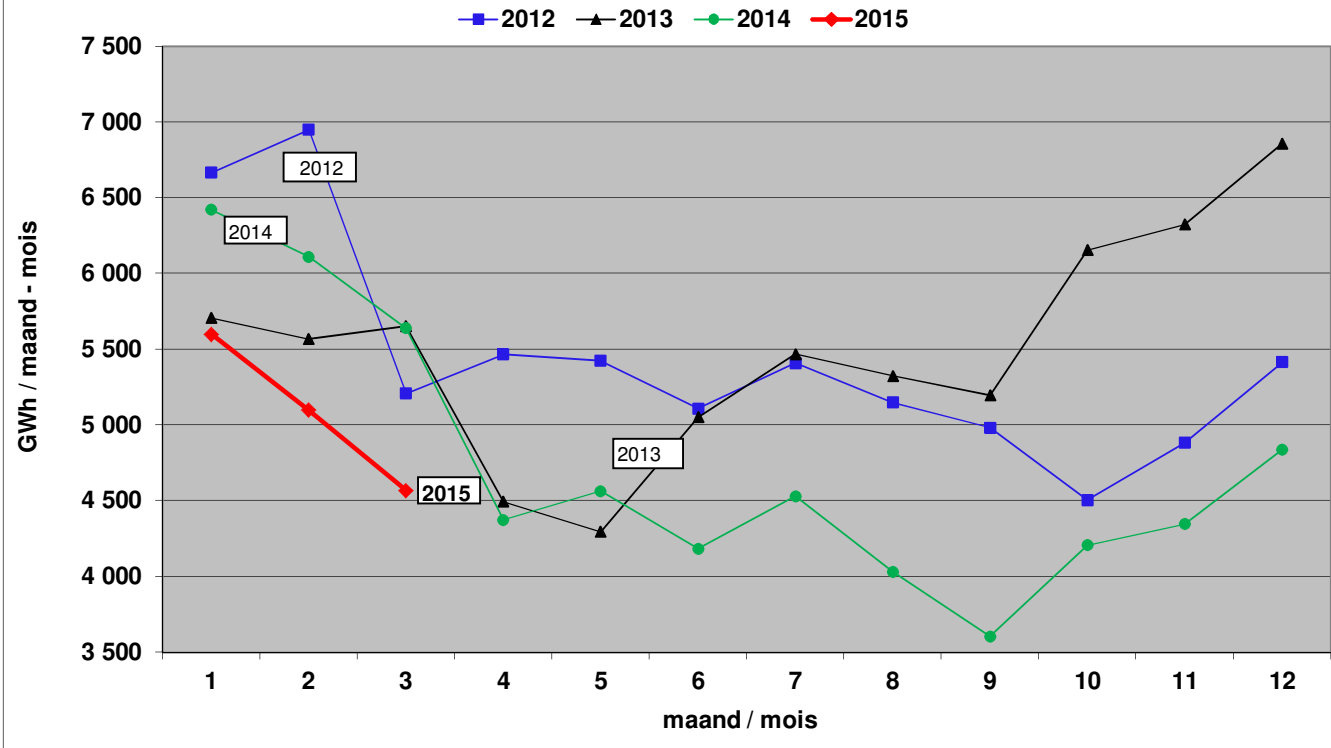
Eindklanten op DNB-netten Clients finals sur les réseaux des GRD

zonder eigen verbruik / sans autoconsommation
(2015 : voorlopige waarden / valeurs provisoires)



In de netten geïnjecteerde netto-productie Production nette injectée dans les réseaux

(2015 : voorlopige waarden / valeurs provisoires)



Saldo invoer-uitvoer / Solde importations-exportations

(2015 : voorlopige waarden / valeurs provisoires)

