

Elektriciteitsverbruik in België in januari 2014
NEWS FEBRUARI / FEVRIER 2014
Statistieken / Statistiques
Elektriciteit / Electriciteit
Maandelijke stromen in België (laatste 12 maanden) / Flux mensuels en Belgique (12 derniers mois)

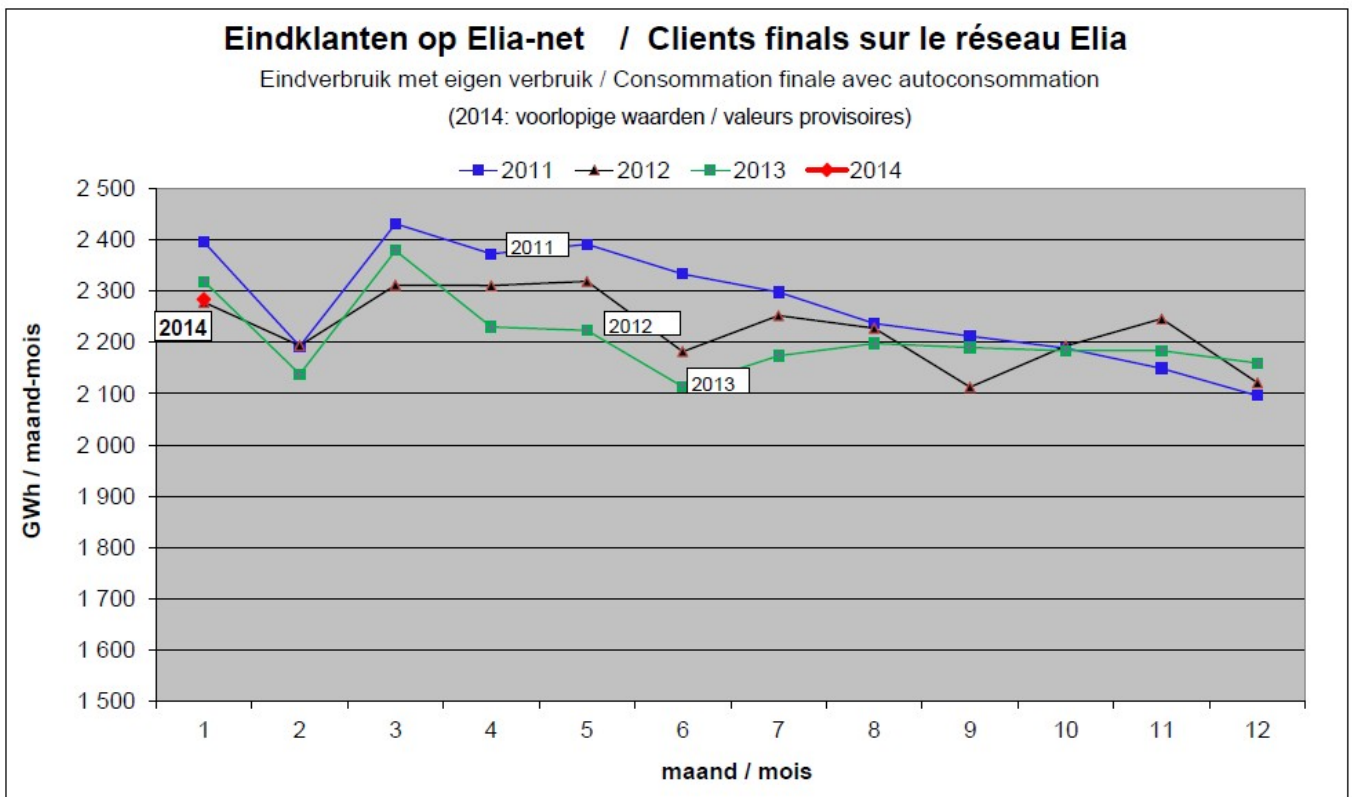
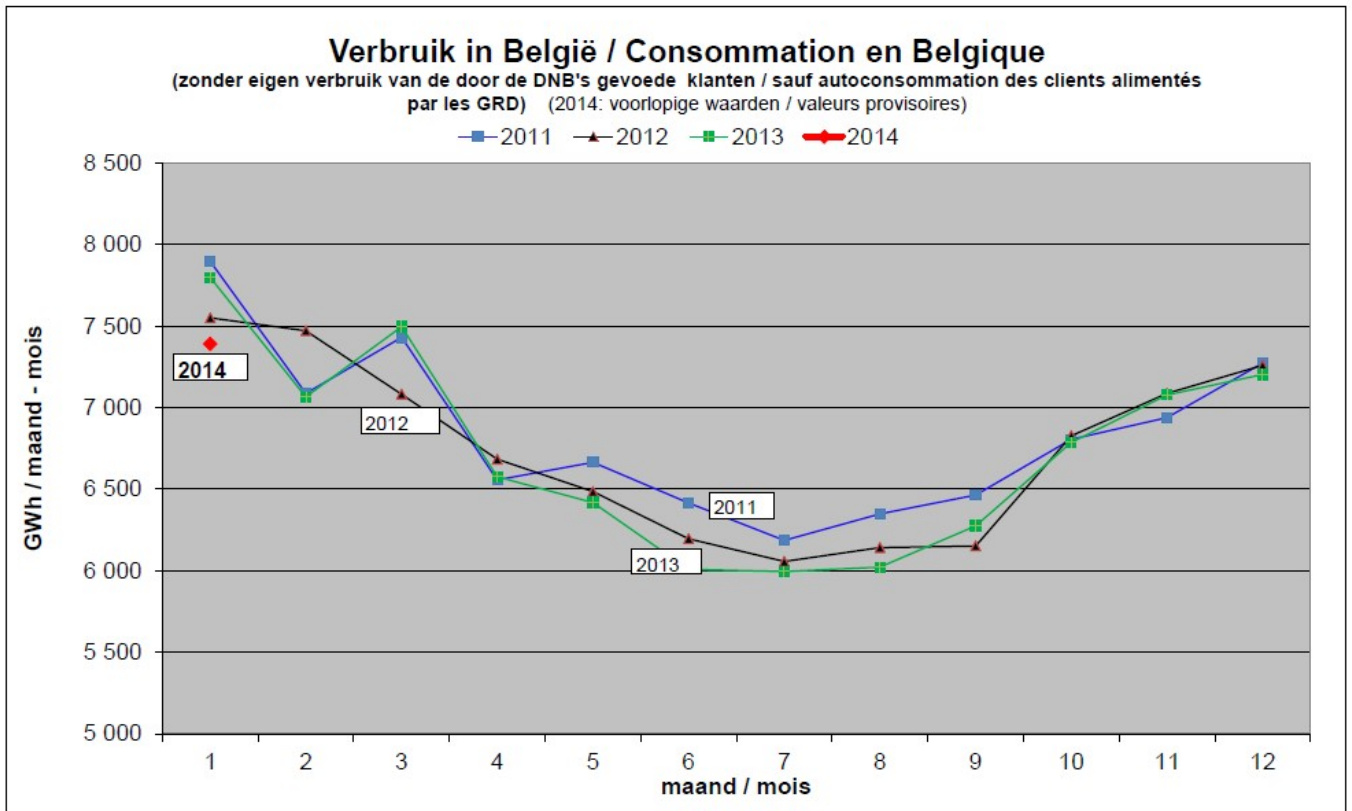
voorlopige waarden in GWh / valeurs provisoires en GWh
 % = jaarlijkse evolutie voor de betreffende maand / évolution annuelle pour le mois concerné
 in cursieve letters: onze beste ramingen / en italique : nos meilleures estimations

| maand mois | in de netten geinjecteerde netto-productie | | invoer | | uitvoer | | op Elia-net / sur réseau Elia | | distributie / distribution | | verbruik in België | | | |
|---------------|--|------|--------------|------|--------------|------|---|-----|---|------|---|-----|--|-----|
| | production nette injectée dans les réseaux | | importations | | exportations | | energie opgenomen door eindklanten | | lokaal verbruikte eigen productie | | energie opgenomen door eindklanten | | consommation en Belgique (1)+(2)+(3) | |
| | | | | | | | énergie prélevée par les clients finals (1) | | autoproduction consom. locale (2) | | énergie prélevée par les clients finals (3) | | | |
| 2013 02 | 5 567 | -20% | 1 489 | 20% | 471 | -81% | 1 310 | -1% | 828 | -5% | 4 927 | -7% | 7 065 | -5% |
| 2013 03 | 5 653 | 9% | 1 725 | -8% | 394 | -3% | 1 500 | -1% | 880 | 10% | 5 117 | 7% | 7 496 | 6% |
| 2013 04 | 4 494 | -18% | 1 958 | 53% | 265 | -43% | 1 528 | -4% | 702 | -3% | 4 346 | -1% | 6 576 | -2% |
| 2013 05 | 4 295 | -21% | 2 017 | 76% | 395 | -41% | 1 419 | 0% | 804 | -10% | 4 194 | 1% | 6 418 | -1% |
| 2013 06 | 5 052 | -1% | 1 382 | 20% | 860 | 46% | 1 389 | 2% | 725 | -12% | 3 894 | -3% | 6 007 | -3% |
| 2013 07 | 5 469 | 1% | 1 061 | 21% | 1 039 | 29% | 1 382 | -1% | 792 | -7% | 3 820 | 0% | 5 994 | -1% |
| 2013 08 | 5 324 | 3% | 1 472 | 29% | 1 086 | 91% | 1 594 | 4% | 605 | -14% | 3 823 | -2% | 6 021 | -2% |
| 2013 09 | 5 196 | 4% | 1 151 | -10% | 344 | -35% | 1 624 | 15% | 566 | -20% | 4 085 | 1% | 6 275 | 2% |
| 2013 10 | 6 156 | 37% | 1 084 | -49% | 722 | 201% | 1 573 | 12% | 611 | -22% | 4 602 | -1% | 6 786 | -1% |
| 2013 11 | 6 327 | 30% | 1 055 | -45% | 701 | 208% | 1 419 | 3% | 764 | -12% | 4 895 | 1% | 7 078 | 0% |
| 2013 12 | 6 860 | 27% | 977 | -44% | 1 038 | 144% | 1 382 | 13% | 778 | -14% | 5 043 | -2% | 7 202 | -1% |
| 2014 01 | 6 330 | 11% | 1 276 | -32% | 535 | 86% | 1 588 | 12% | 696 | -23% | 5 106 | -7% | 7 390 | -5% |
| Tot | 66 722 | 4% | 16 647 | -5% | 7 849 | 22% | 17 709 | 4% | 8 750 | -11% | 53 851 | -1% | 80 309 | -1% |

(3): Het eigen verbruik van de door DNB's gevoede klanten is niet inbegrepen.
 Les autoconsommations des clients alimentés par les GRD ne sont pas comprises.

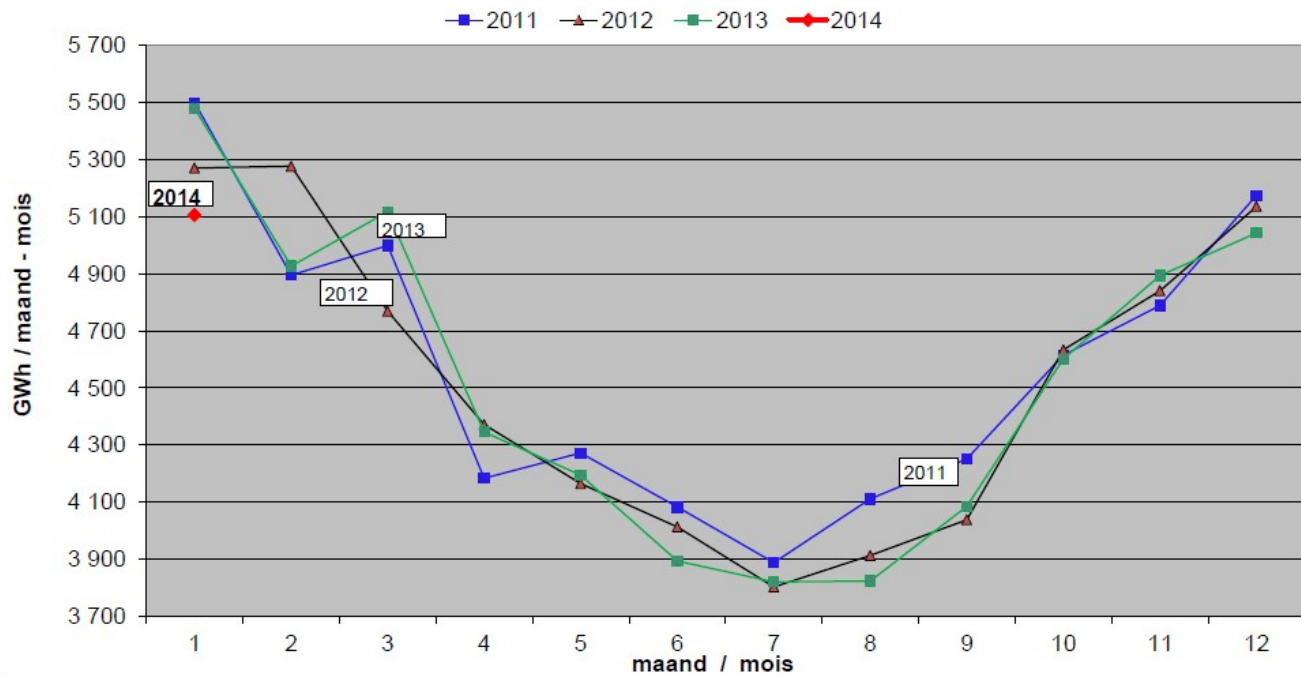
NB: de definities zijn uitgelegd in de website van SYNERGRID (zie Statistieken - rubriek Definities)
 NB : les définitions sont expliquées sur le website de SYNERGRID (voir Statistiques- rubrique Définitions)

| 2014: Totaal verbruik eerste maand / Consommation totale premier mois (GWh) | 2011 | 2012 | 2013 | 2014 | 2011 | 2012 | 2013 |
|--|-------|-------|-------|-------|--------|--------|--------|
| | | | | | ↘ 2014 | ↘ 2014 | ↘ 2014 |
| op Elia-net: energie opgenomen door eindklanten + gemeten eigen verbruik: sur réseau Elia: énergie prélevée par les clients finals + autoconsommation mesurée | 2 396 | 2 278 | 2 319 | 2 284 | -5% | 0% | -2% |
| op DNB-netten (met geïnject. eigen prod.): energie opgenomen zonder eigen verbruik sur réseaux GRD (avec autoprod. injectée): énergie prélevée, sans autoconsommation | 5 499 | 5 271 | 5 478 | 5 106 | -7% | -3% | -7% |

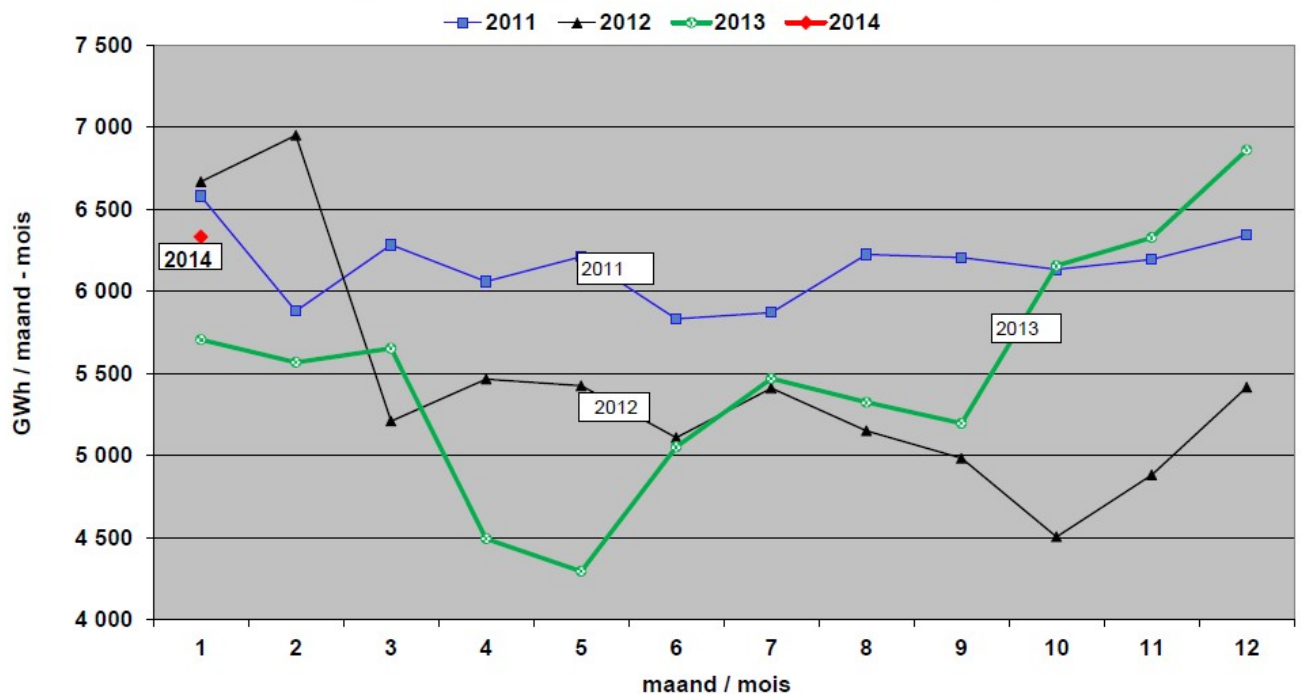


Eindklanten op DNB-netten Clients finals sur les réseaux des GRD

zonder eigen verbruik / sans autoconsommation
(2014: voorlopige waarden / valeurs provisoires)



In de netten geïnjecteerde netto-productie Production nette injectée dans les réseaux (2014: voorlopige waarden / valeurs provisoires)



Saldo invoer-uitvoer / Solde importations-exportations

(2014: voorlopige waarden / valeurs provisoires)

