

**Consommation d'électricité en Belgique en octobre 2013**
**NEWS NOVEMBER / NOVEMBRE 2013**  
**Statistieken / Statistiques**  
**Elektriciteit / Electriciteit**
**Maandelijks stromen in België (laatste 12 maanden) / Flux mensuels en Belgique (12 derniers mois)**

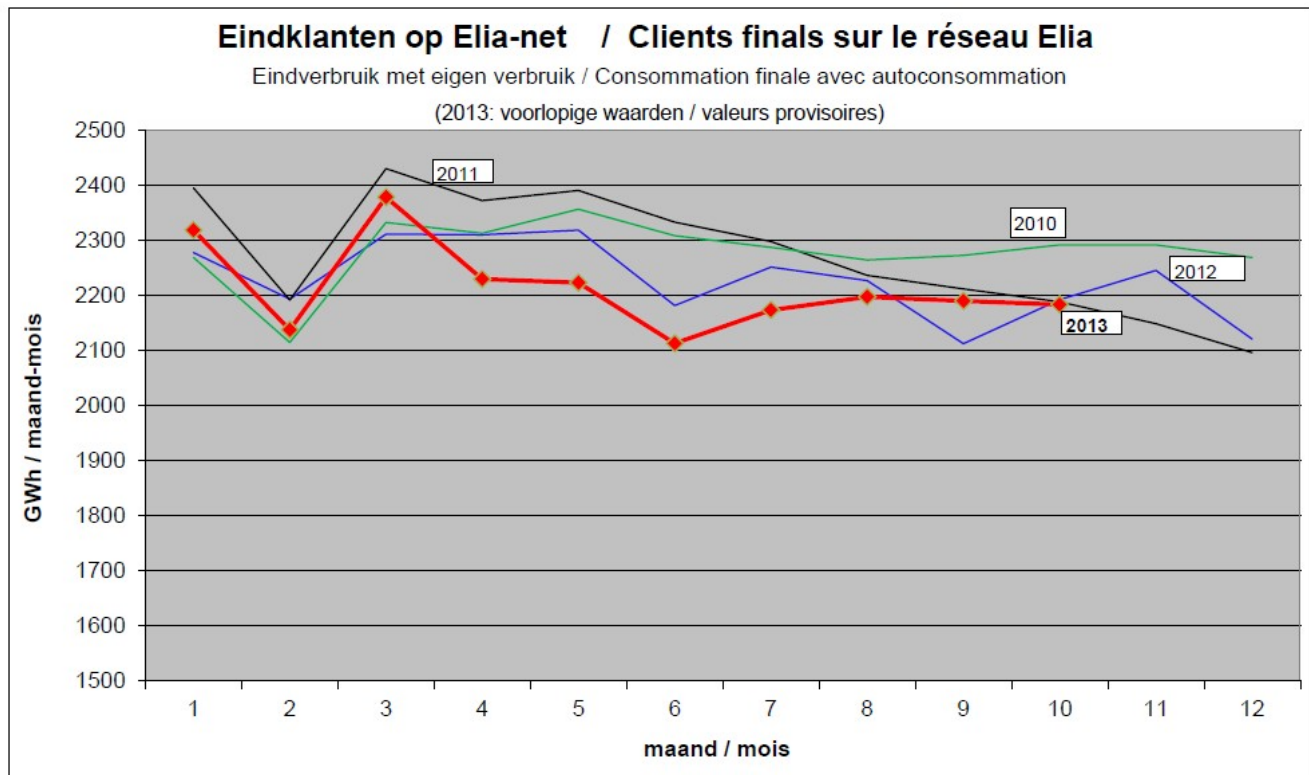
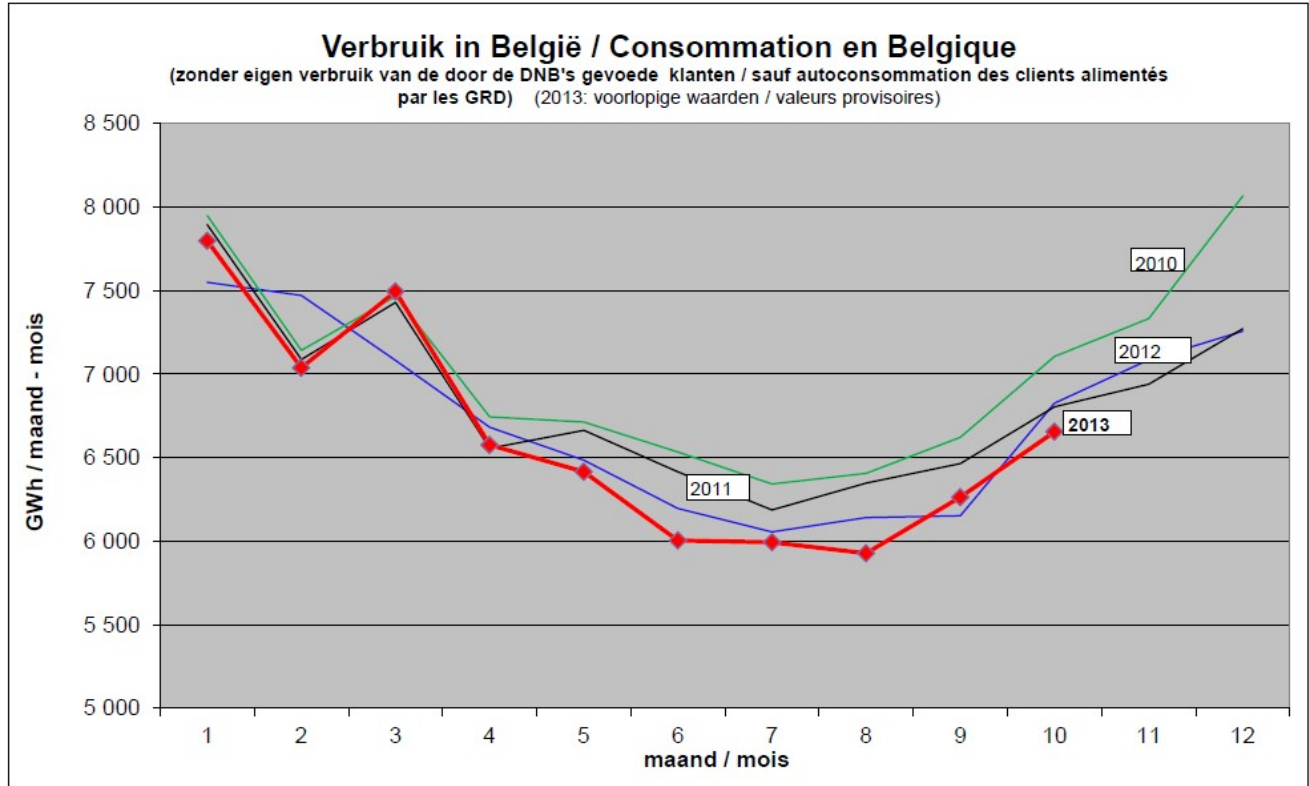
voorlopige waarden in GWh / valeurs provisoires en GWh  
 % = jaarlijkse evolutie voor de betreffende maand / évolution annuelle pour le mois concerné  
 in cursieve letters: onze beste ramingen / en italique : nos meilleures estimations

maand mois	in de netten geinjecteerde netto-productie		invoer		uitvoer		op Elia-net / sur réseau Elia			distributie / distribution		verbruik in België		
	production nette injectée dans les réseaux		importations		exportations		energie opgenomen door eindklanten	lokaal verbruikte eigen productie		energie opgenomen door eindklanten		consommation en Belgique (1)+(2)+(3)		
							énergie prélevée par les clients finals (1)	autoproduction consom. locale (2)		énergie prélevée par les clients finals (3)				
2012 11	4 882	-21%	1 920	82%	228	-69%	1 379	0%	867	13%	4 841	1%	7 087	2%
2012 12	5 415	-15%	1 739	50%	426	-40%	1 219	-2%	903	6%	5 136	-1%	7 258	0%
2013 01	5 706	-14%	1 872	67%	288	-63%	1 419	6%	900	-4%	5 478	4%	7 798	3%
2013 02	5 553	-20%	1 489	20%	471	-61%	1 310	-1%	828	-5%	4 900	-7%	7 038	-6%
2013 03	5 652	9%	1 725	-6%	394	-3%	1 500	-1%	880	10%	5 116	7%	7 495	6%
2013 04	4 494	-18%	1 958	53%	265	-43%	1 528	-4%	702	-3%	4 346	-1%	6 576	-2%
2013 05	4 292	-21%	2 017	76%	395	-41%	1 419	0%	804	-10%	4 191	1%	6 415	-1%
2013 06	5 022	-2%	1 382	20%	860	46%	1 389	2%	725	-12%	3 891	-3%	6 004	-3%
2013 07	5 467	1%	1 061	21%	1 039	29%	1 382	-1%	792	-7%	3 819	0%	5 993	-1%
2013 08	5 226	1%	1 472	29%	1 086	91%	1 594	4%	605	-14%	3 730	-5%	5 928	-3%
2013 09	5 171	4%	1 151	-10%	344	-35%	1 624	15%	566	-20%	4 072	1%	6 263	2%
2013 10	6 015	34%	1 084	-49%	722	201%	1 573	12%	611	-22%	4 471	-4%	6 655	-3%
<b>Tot</b>	<b>62 894</b>	<b>-7%</b>	<b>18 870</b>	<b>23%</b>	<b>6 517</b>	<b>-15%</b>	<b>17 336</b>	<b>3%</b>	<b>9 182</b>	<b>-6%</b>	<b>53 992</b>	<b>0%</b>	<b>80 511</b>	<b>0%</b>

(3): Het eigen verbruik van de door DNB's gevoede klanten is niet inbegrepen.  
 Les autoconsommations des clients alimentés par les GRD ne sont pas comprises.

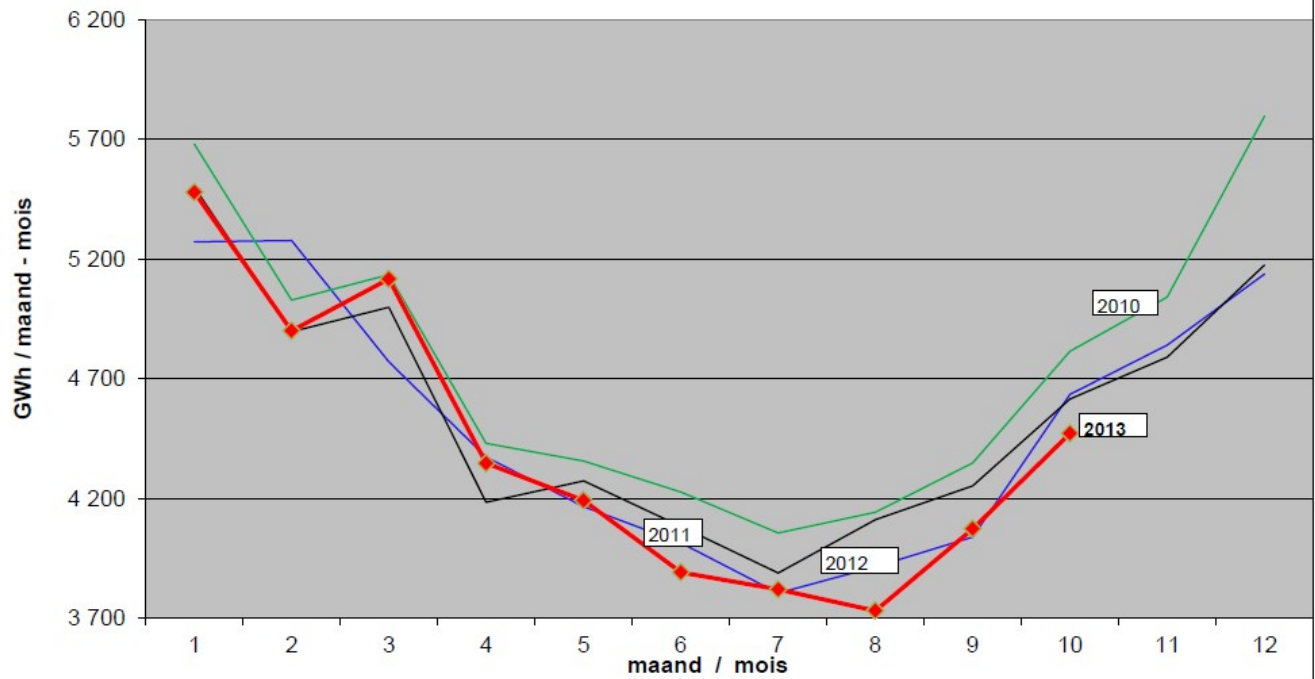
NB: de definities zijn uitgelegd in de website van SYNERGRID (zie Statistieken - rubriek Definities)  
 NB : les définitions sont expliquées sur le website de SYNERGRID (voir Statistiques- rubrique Définitions)

2013: Totaal verbruik tien eerste maanden / Consommation totale dix premiers mois (GWh)	2010	2011	2012	2013	2010	2011	2012
	2010	2011	2012	2013	↘ 2013	↘ 2013	↘ 2013
op Elia-net: energie opgenomen door eindklanten + gemeten eigen verbruik: sur réseau Elia: énergie prélevée par les clients finals + autoconsommation mesurée	22 817	23 054	22 383	22 151	-3%	-4%	-1%
op DNB-netten (met geïnject. eigen prod.): energie opgenomen zonder eigen verbruik sur réseaux GRD (avec autoprod. injectée): énergie prélevée, sans autoconsommation	46 211	44 798	44 257	44 015	-5%	-2%	-1%

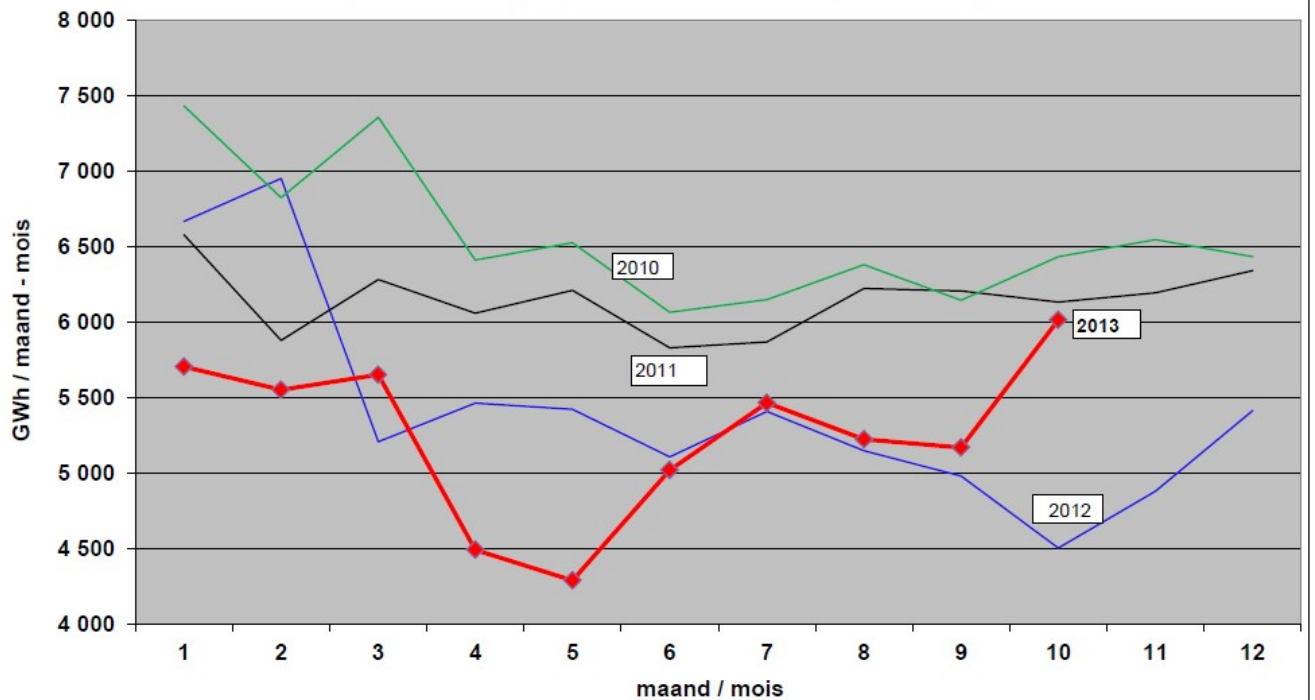


## Eindklanten op DNB-netten Clients finals sur les réseaux des GRD

zonder eigen verbruik / sans autoconsommation  
(2013: voorlopige waarden / valeurs provisoires)



## In de netten geïnjecteerde netto-productie Production nette injectée dans les réseaux (2013: voorlopige waarden / valeurs provisoires)



# Saldo invoer-uitvoer / Solde importations-exportations

(2013: voorlopige waarden / valeurs provisoires)

