

Consommation d'électricité en Belgique en 2012

La consommation totale d'électricité en Belgique en 2012 a été de 82 TWh, en léger recul par rapport à 2011 (-1,2%). Cette baisse de consommation a été un peu plus marquée pour les grands clients industriels (-2,1%) que pour ceux raccordés aux réseaux de distribution (-0,8%). Toutefois, au cours du dernier trimestre de 2012, la consommation des grands clients industriels est repartie légèrement à la hausse par rapport au même trimestre de 2011 (+1,4%). L'année 2012 s'est caractérisée par ailleurs par un solde net importateur très élevé : plus de 12% de toute l'électricité consommée en Belgique en 2012 a été importée. Au dernier trimestre 2012, les importations nettes ont même couvert 23% de la consommation.

A. Consommation des grands clients industriels finals raccordés au réseau Elia

En 2012, en tenant compte de l'autoproduction consommée localement, la consommation d'électricité des grands clients industriels s'est élevée à 26,7 TWh. C'est 0,6 TWh de moins que sur l'ensemble de l'année 2011, soit une baisse de 2,1%. Après trois trimestres baissiers, le quatrième trimestre a toutefois enregistré une hausse relative de la consommation de ce segment de marché : +1,4% par rapport au quatrième trimestre 2011.

Sur l'ensemble de l'année 2012, le niveau de consommation des clients industriels reste nettement supérieur à celui de 2009 (+12,2 %), l'année qui avait été la plus marquée par la crise économique.

Ces grands clients industriels ont produit en 2012 36,8% de l'électricité qu'ils ont consommée. Cette tendance à l'autoproduction se marque un peu plus chaque année : la proportion d'électricité autoproduite par ces clients était de 35,3% en 2011 et de 33,1% en 2010.

B. Consommation des clients raccordés aux réseaux des GRD, c'est-à-dire principalement les secteurs résidentiel et tertiaire ainsi que les PME.

En 2012, la consommation des clients raccordés aux réseaux de distribution a atteint **55,3 TWh**, contre **55,7 TWh** en 2011, soit une légère diminution d'environ 0,8%. Ces chiffres incluent une première estimation (~1 TWh) de la petite production locale (puissance ≤ 10 kW), principalement photovoltaïque, qui n'est pas mesurée par les gestionnaires de réseaux.

C. Echanges avec l'étranger.

En 2012, la Belgique a importé beaucoup plus d'électricité qu'elle n'en a exporté : le solde net importateur s'est élevé à 9,9 TWh, ce qui représente 12,1% de la consommation totale du pays. C'est proche du record de 10,6 TWh enregistré en 2008.

Les importations ont été particulièrement importantes au quatrième trimestre 2012, notamment suite à l'arrêt des centrales nucléaires de Doel 3 et Tihange 2 : au cours de ce dernier trimestre, le solde net importateur s'est élevé à 4,9 TWh, c'est-à-dire 23,1% de toute l'électricité consommée en Belgique pendant cette période.

NEWS JANUARI / JANVIER 2013
Statistieken / Statistiques
Elektriciteit / Electriciteit

Maandelijke stromen in België (laatste 12 maanden) / Flux mensuels en Belgique (12 derniers mois)

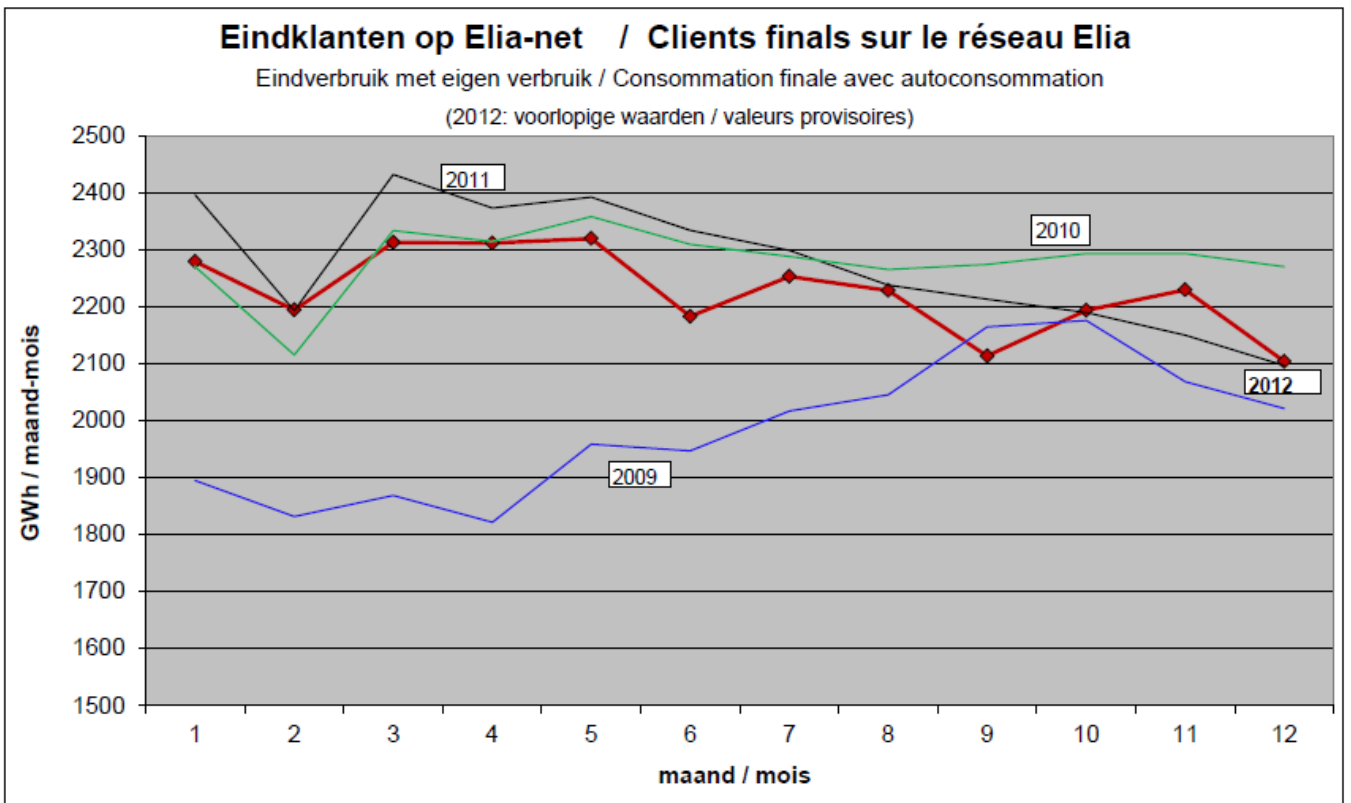
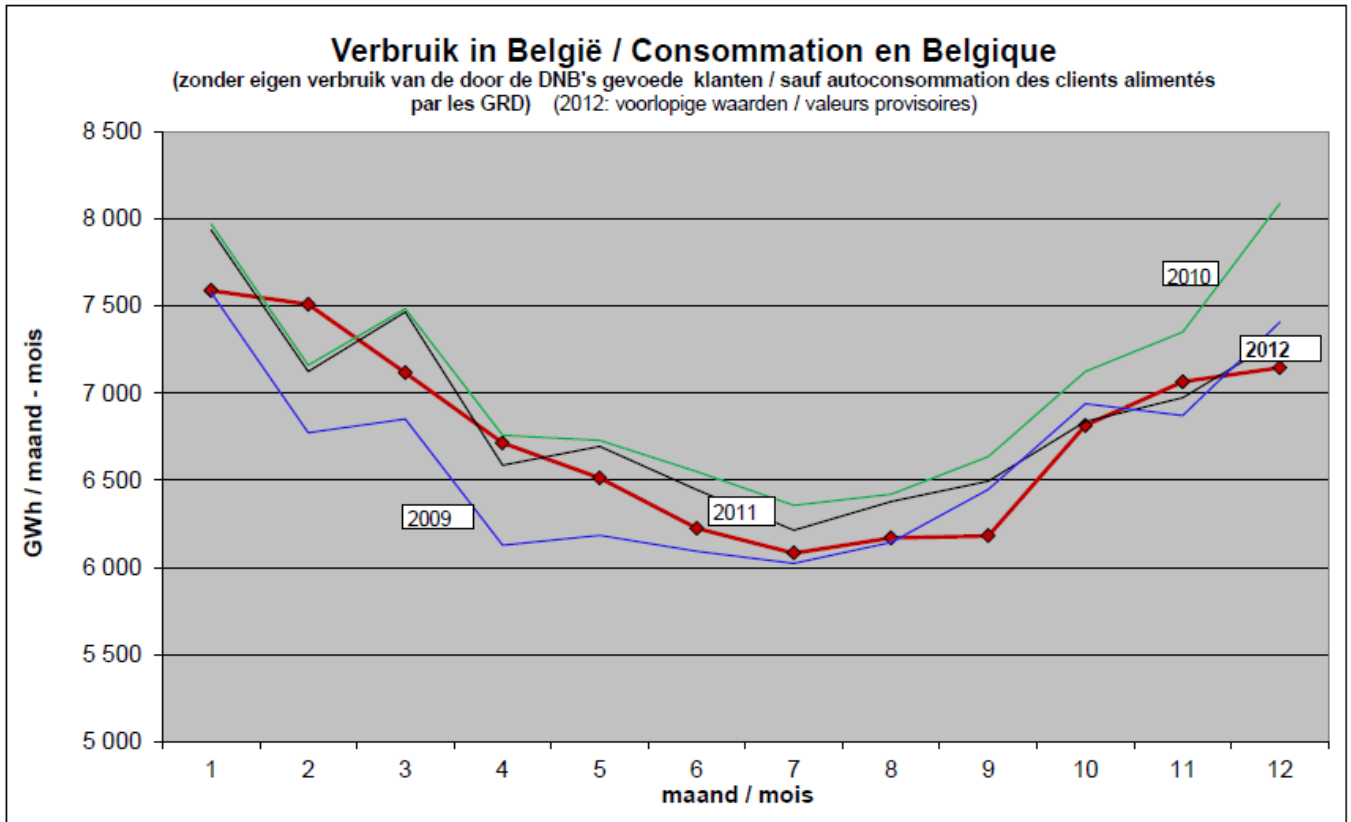
voorlopige waarden in GWh / valeurs provisoires en GWh
 % = jaarlijkse evolutie voor de betreffende maand / évolution annuelle pour le mois concerné
 in cursieve letters: onze beste ramingen / en italique : nos meilleures estimations

maand mois	in de netten geinjecteerde netto-productie		invoer		uitvoer		op Elia-net / sur réseau Elia			distributie / distribution		verbruik in België		
	production nette injectée dans les réseaux		importations		exportations		energie opgenomen door eindklanten	lokaal verbruikte eigen productie		energie opgenomen door eindklanten		consommation en Belgique (1)+(2)+(3)		
							énergie prélevée par les clients finals (1)	autoproduction consom. locale (2)		énergie prélevée par les clients finals (3)				
2012 01	6 667	1%	1 119	-18%	784	43%	1 344	-11%	935	5%	5 308	-4%	7 587	-4%
2012 02	6 950	18%	1 243	8%	1 203	192%	1 326	-4%	867	7%	5 314	8%	7 508	5%
2012 03	5 209	-17%	1 828	28%	405	-35%	1 510	-14%	802	20%	4 803	-5%	7 115	-5%
2012 04	5 465	-10%	1 276	24%	464	-45%	1 584	-9%	726	14%	4 403	4%	6 713	2%
2012 05	5 424	-13%	1 146	14%	670	-41%	1 422	-5%	898	0%	4 194	-3%	6 513	-3%
2012 06	5 109	-12%	1 155	-11%	589	-51%	1 355	-12%	827	4%	4 041	-2%	6 224	-3%
2012 07	5 410	-8%	880	-20%	803	-40%	1 397	-4%	856	1%	3 830	-2%	6 082	-2%
2012 08	5 150	-17%	1 141	33%	568	-57%	1 526	15%	702	-23%	3 940	-5%	6 168	-3%
2012 09	4 984	-20%	1 283	46%	530	-49%	1 408	-5%	705	-4%	4 068	-5%	6 181	-5%
2012 10	4 457	-27%	2 115	128%	240	-67%	1 407	3%	786	-4%	4 620	-1%	6 813	0%
2012 11	4 837	-22%	1 920	82%	228	-69%	1 380	0%	850	11%	4 835	0%	7 064	1%
2012 12	5 278	-17%	1 739	50%	426	-40%	1 219	-2%	884	3%	5 041	-3%	7 144	-2%
Tot	64 941	-12%	16 846	27%	6 911	-35%	16 877	-4%	9 838	2%	54 397	-1%	81 112	-2%

(3): Het eigen verbruik van de door DNB's gevoede klanten is niet inbegrepen.
 Les autoconsommations des clients alimentés par les GRD ne sont pas comprises.

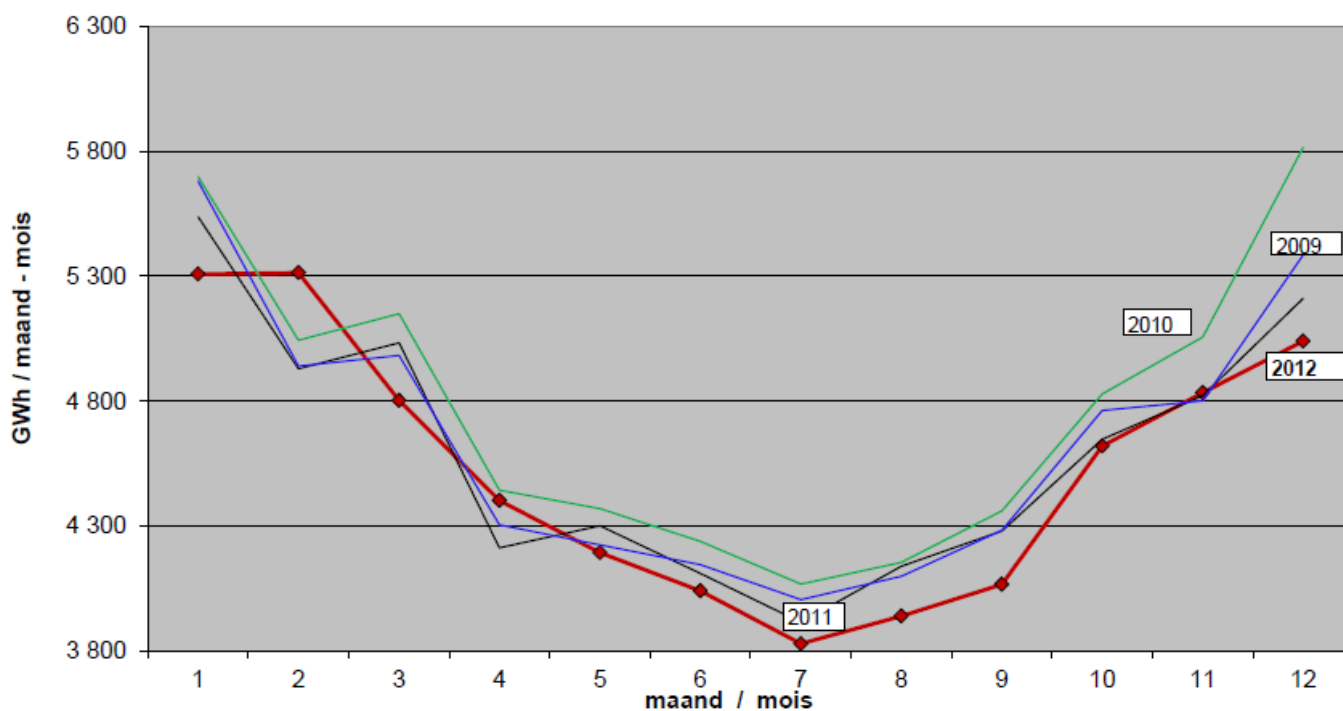
NB: de definities zijn uitgelegd in de website van SYNERGRID (zie Statistieken - rubriek Definities)
 NB : les définitions sont expliquées sur le site de SYNERGRID (voir Statistiques- rubrique Définitions)

2012: Totaal verbruik 12 maanden / Consommation totale 12 mois (GWh)	2009	2010	2011	2012	2009	2010	2011
					↘ 2012	↘ 2012	↘ 2012
op Elia-net: energie opgenomen door eindklanten + gemeten eigen verbruik: sur réseau Elia: énergie prélevée par les clients finals + autoconsommation mesurée	23 810	27 379	27 300	26 715	12%	-2%	-2%
op DNB-netten (met geïnject. eigen prod.): energie opgenomen zonder eigen verbruik sur réseaux GRD (avec autoprod. injectée): énergie prélevée, sans autoconsommation	55 619	57 233	55 146	54 397	-2%	-5%	-1%

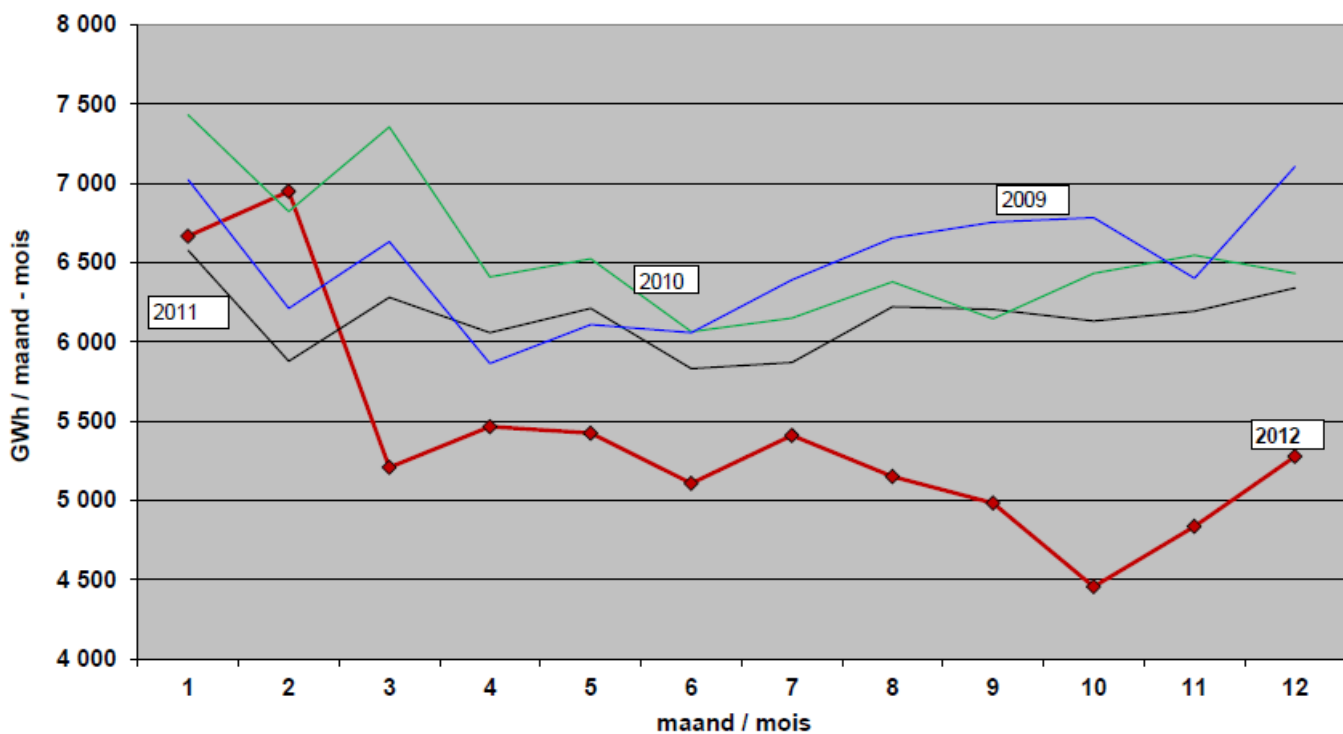


Eindklanten op DNB-netten Clients finals sur les réseaux des GRD

zonder eigen verbruik / sans autoconsommation
(2012: voorlopige waarden / valeurs provisoires)



In de netten geïnjecteerde netto-productie Production nette injectée dans les réseaux (2012: voorlopige waarden / valeurs provisoires)



Saldo invoer-uitvoer / Solde importations-exportations

(2012: voorlopige waarden / valeurs provisoires)

