

Elektriciteitsverbruik in België in 2012

In 2012 bedroeg het totale elektriciteitsverbruik in België 82 TWh, dit betekent een lichte daling in vergelijking met 2011 (-1,2%). Deze verbruiksdaling was iets meer voelbaar bij de grote industriële klanten (-2,1%) dan bij de op het distributienet aangesloten klanten (-0,8%). Tijdens het laatste trimester van 2012 steeg het verbruik van de grote industriële klanten opnieuw lichtjes ten opzichte van hetzelfde trimester in 2011 (+1,4%). Het jaar 2012 kenmerkte zich bovendien door een vrij hoog netto invoersaldo: meer dan 12% van de in België verbruikte elektriciteit in 2012, werd ingevoerd. Tijdens het laatste trimester van 2012 dekte het netto invoersaldo 23% van het verbruik.

A. Verbruik van de op het Elia-net aangesloten grote industriële klanten

Rekening houdend met de plaatselijk verbruikte eigen productie bedraagt het verbruik van de grote industriële klanten in 2012 26,7 TWh. Dit is 0,6 TWh minder dan het jaarverbruik in 2011 en betekent een daling met 2,1%. Na een opeenvolging van drie dalende trimesters werd tijdens het vierde trimester toch een relatieve stijging opgetekend van het verbruik van dit marktsegment: +1,4% ten opzichte van het vierde trimester 2011.

Over het ganse jaar 2012 blijft het verbruiksniveau van de industriële klanten aanzienlijk hoger dan in 2009 (+12,2 %), het jaar dat het meest gekenmerkt werd door de economische crisis.

In 2012 hebben deze grote industriële klanten 36,8% van hun verbruikte elektriciteit zelf geproduceerd. Deze trend van autoproduktie wint elk jaar meer terrein: het aandeel van de eigen geproduceerde elektriciteit door deze klanten bedroeg 35,3% in 2011 en 33,1% in 2010.

B. Verbruik van de klanten die op de netten van de distributienetbeheerders aangesloten zijn (voornamelijk de residentiële en tertiaire sectoren en de KMO's).

In 2012 bereikte het verbruik van de op de distributienetten aangesloten klanten **55,3 TWh**, tegenover **55,7 TWh** in 2011, hetzij een lichte daling van ongeveer 0,8%. Deze cijfers omvatten een eerste raming (~1 TWh) van de kleine lokale productie (vermogen ≤ 10 kW), voornamelijk fotovoltaïsch, die niet wordt opgemeten door de netbeheerders.

C. Uitwisselingen met het buitenland.

In 2012 heeft België aanzienlijk meer elektriciteit ingevoerd dan uitgevoerd; het netto invoersaldo bedroeg 9,9 TWh, dit vertegenwoordigt 12,1% van het totale elektriciteitsverbruik van het land en leunt sterk aan bij het record van 10,6 TWh dat in 2008 werd opgetekend.

Tijdens het vierde trimester 2012 lag de invoer aanzienlijk hoog, in het bijzonder als gevolg van de stillegging van de kerncentrales van Doel 3 en Tihange 2: tijdens dit laatste trimester bedroeg het netto invoersaldo 4,9 TWh, dit stemt overeen met 23,1% van het totale elektriciteitsverbruik in België gedurende deze periode.

NEWS JANUARI / JANVIER 2013
Statistieken / Statistiques
Elektriciteit / Electriciteit

Maandelijke stromen in België (laatste 12 maanden) / Flux mensuels en Belgique (12 derniers mois)

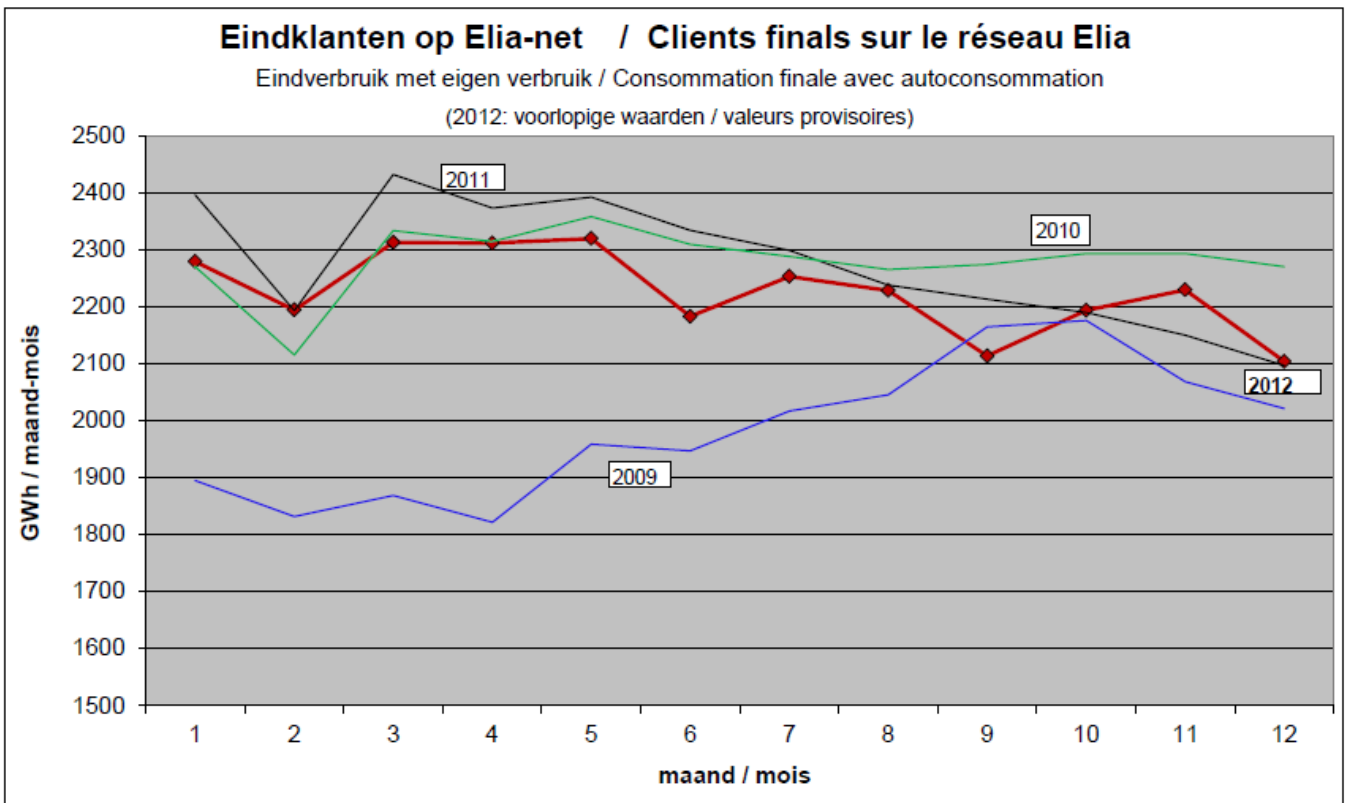
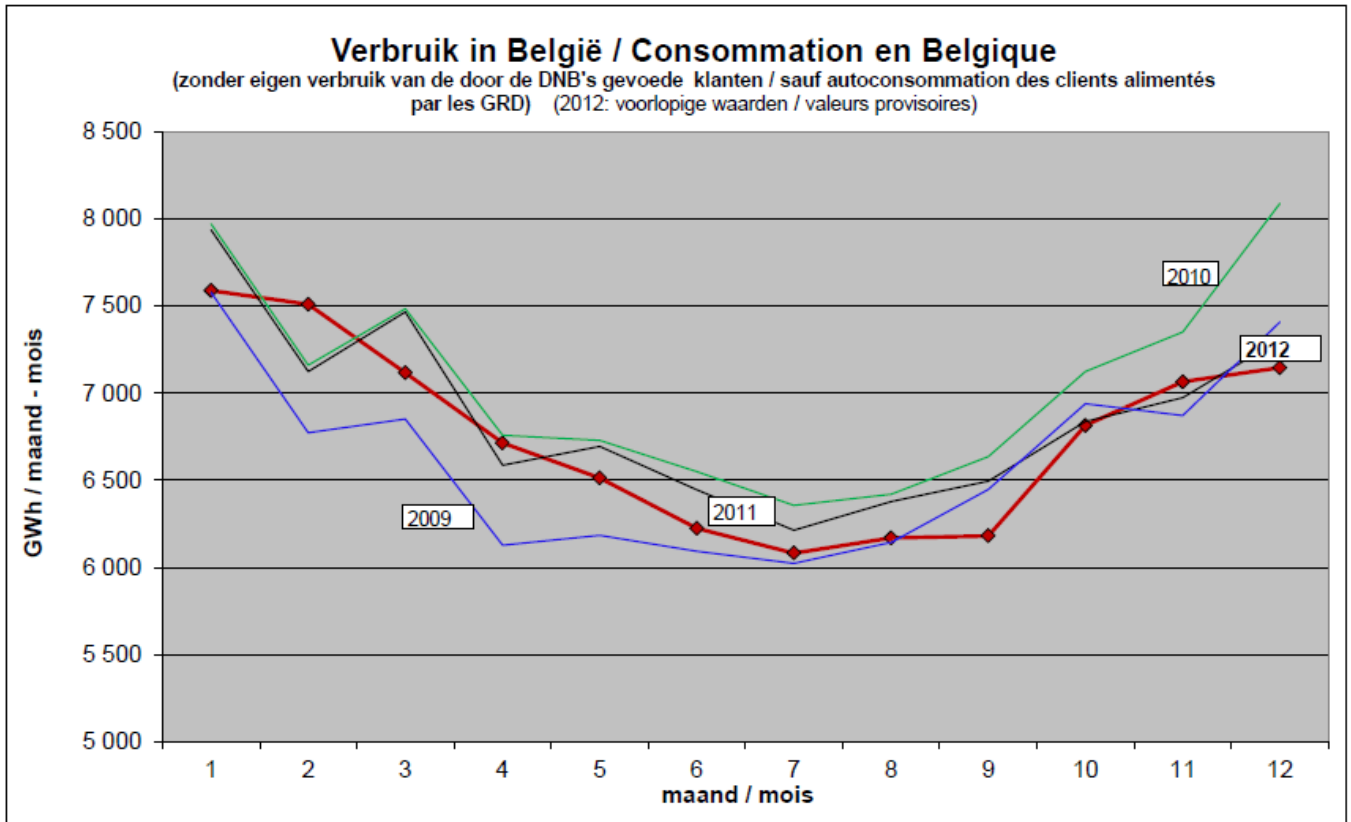
voorlopige waarden in GWh / valeurs provisoires en GWh
 % = jaarlijkse evolutie voor de betreffende maand / évolution annuelle pour le mois concerné
 in cursieve letters: onze beste ramingen / en italique : nos meilleures estimations

maand mois	in de netten geinjecteerde netto-productie		invoer		uitvoer		op Elia-net / sur réseau Elia			distributie / distribution		verbruik in België		
	production nette injectée dans les réseaux		importations		exportations		energie opgenomen door eindklanten	lokaal verbruikte eigen productie		energie opgenomen door eindklanten		consommation en Belgique (1)+(2)+(3)		
							énergie prélevée par les clients finals (1)	autoproduction consom. locale (2)		énergie prélevée par les clients finals (3)				
2012 01	6 667	1%	1 119	-18%	784	43%	1 344	-11%	935	5%	5 308	-4%	7 587	-4%
2012 02	6 950	18%	1 243	8%	1 203	192%	1 326	-4%	867	7%	5 314	8%	7 508	5%
2012 03	5 209	-17%	1 828	28%	405	-35%	1 510	-14%	802	20%	4 803	-5%	7 115	-5%
2012 04	5 465	-10%	1 276	24%	464	-45%	1 584	-9%	726	14%	4 403	4%	6 713	2%
2012 05	5 424	-13%	1 146	14%	670	-41%	1 422	-5%	898	0%	4 194	-3%	6 513	-3%
2012 06	5 109	-12%	1 155	-11%	589	-51%	1 355	-12%	827	4%	4 041	-2%	6 224	-3%
2012 07	5 410	-8%	880	-20%	803	-40%	1 397	-4%	856	1%	3 830	-2%	6 082	-2%
2012 08	5 150	-17%	1 141	33%	568	-57%	1 526	15%	702	-23%	3 940	-5%	6 168	-3%
2012 09	4 984	-20%	1 283	46%	530	-49%	1 408	-5%	705	-4%	4 068	-5%	6 181	-5%
2012 10	4 457	-27%	2 115	128%	240	-67%	1 407	3%	786	-4%	4 620	-1%	6 813	0%
2012 11	4 837	-22%	1 920	82%	228	-69%	1 380	0%	850	11%	4 835	0%	7 064	1%
2012 12	5 278	-17%	1 739	50%	426	-40%	1 219	-2%	884	3%	5 041	-3%	7 144	-2%
Tot	64 941	-12%	16 846	27%	6 911	-35%	16 877	-4%	9 838	2%	54 397	-1%	81 112	-2%

(3): Het eigen verbruik van de door DNB's gevoede klanten is niet inbegrepen.
 Les autoconsommations des clients alimentés par les GRD ne sont pas comprises.

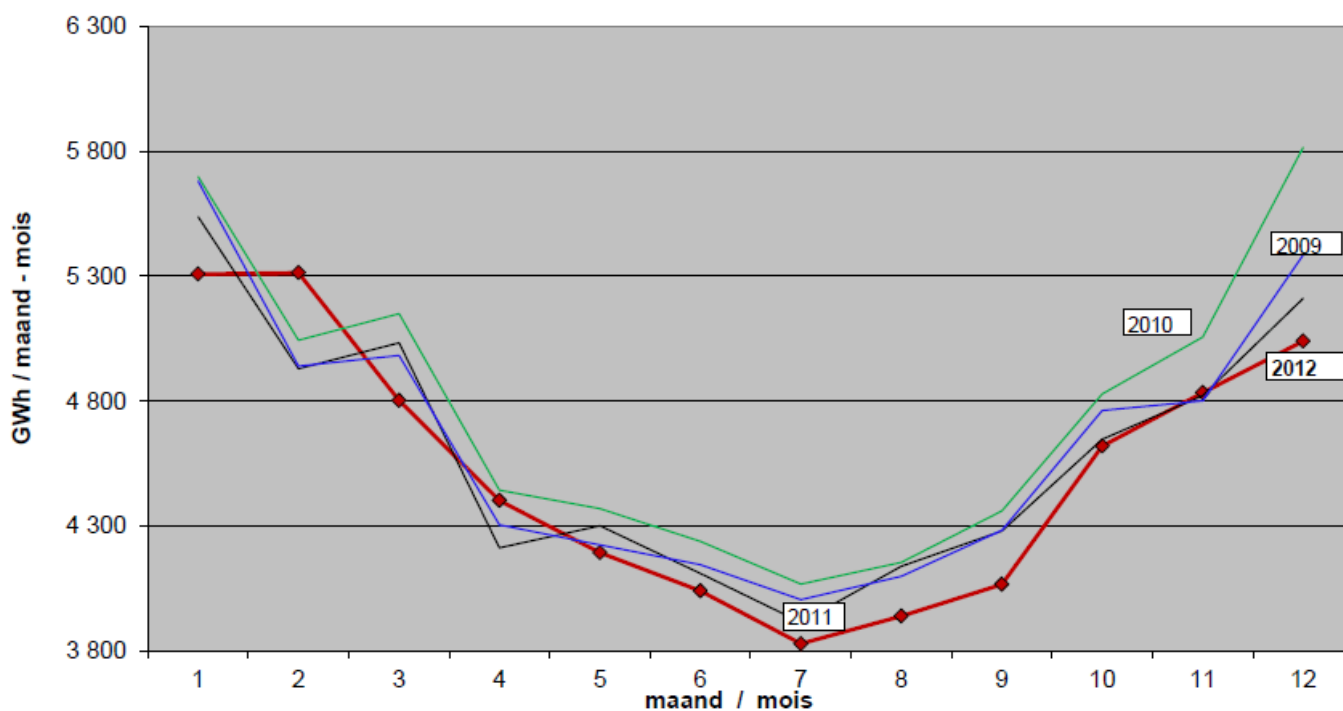
NB: de definities zijn uitgelegd in de website van SYNERGRID (zie Statistieken - rubriek Definities)
 NB : les définitions sont expliquées sur le site de SYNERGRID (voir Statistiques- rubrique Définitions)

2012: Totaal verbruik 12 maanden / Consommation totale 12 mois (GWh)					2009	2010	2011	2012
	2009	2010	2011	2012	↘ 2012	↘ 2012	↘ 2012	
op Elia-net: energie opgenomen door eindklanten + gemeten eigen verbruik: sur réseau Elia: énergie prélevée par les clients finals + autoconsommation mesurée	23 810	27 379	27 300	26 715	12%	-2%	-2%	
op DNB-netten (met geïnject. eigen prod.): energie opgenomen zonder eigen verbruik sur réseaux GRD (avec autoprod. injectée): énergie prélevée, sans autoconsommation	55 619	57 233	55 146	54 397	-2%	-5%	-1%	

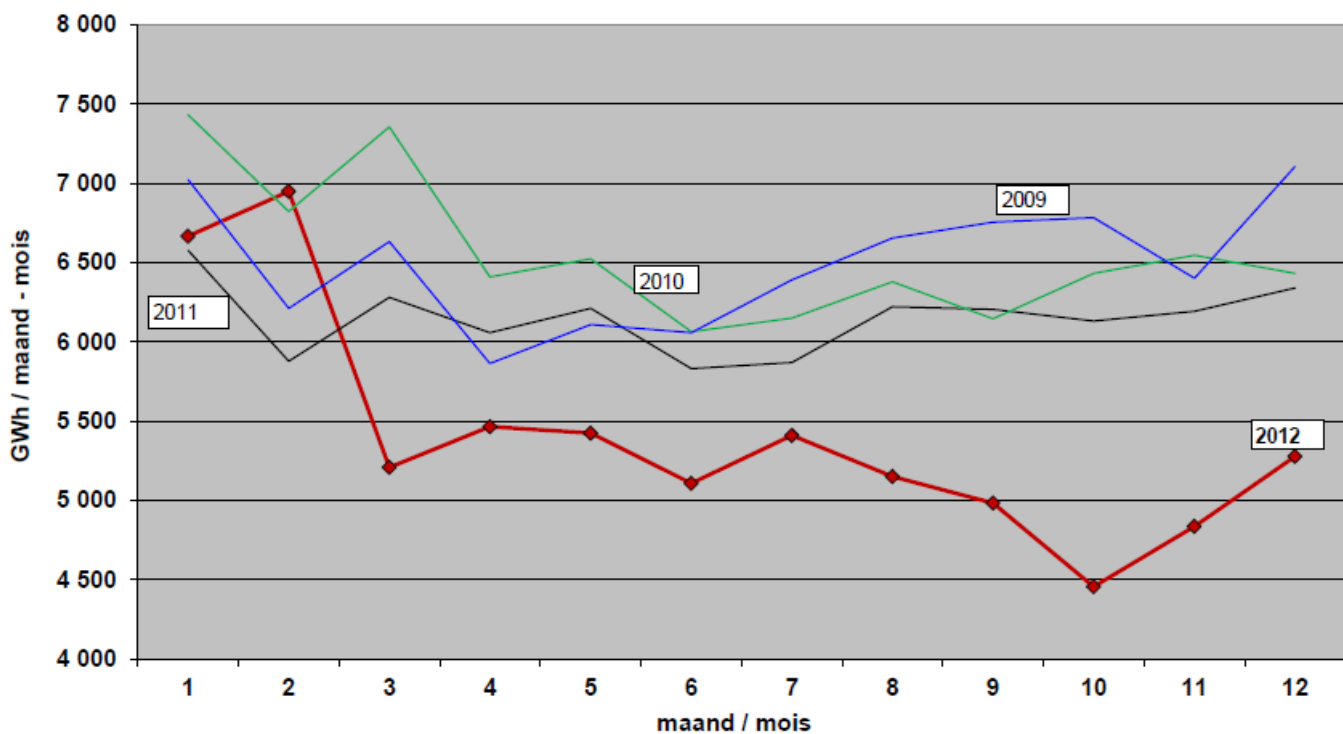


Eindklanten op DNB-netten Clients finals sur les réseaux des GRD

zonder eigen verbruik / sans autoconsommation
(2012: voorlopige waarden / valeurs provisoires)



In de netten geïnjecteerde netto-productie Production nette injectée dans les réseaux (2012: voorlopige waarden / valeurs provisoires)



Saldo invoer-uitvoer / Solde importations-exportations

(2012: voorlopige waarden / valeurs provisoires)

