

Consommation d'électricité en Belgique en juillet-août 2012

La consommation totale d'électricité en Belgique en juillet et août 2012 est en légère baisse par rapport aux mêmes mois de 2011 (-3% et -2%, respectivement). Cette baisse provient aussi bien des clients résidentiels, tertiaires et PME que des grands clients industriels. Le solde net importateur d'électricité reste positif : l'électricité importée couvre, depuis le début de l'année, près de 8% des besoins en électricité en Belgique.

A. Consommation des grands clients industriels finals raccordés au réseau Elia

En juillet et août 2012, en tenant compte de l'autoproduction consommée localement, la consommation d'électricité des grands clients industriels est en diminution de respectivement 2,0% et 0,4% par rapport aux mêmes mois en 2011. La baisse significative qui avait été observée en juin (-6,5% par rapport à juin 2011) ne s'est donc pas confirmée au cours des deux mois suivants.

Sur l'ensemble des 8 premiers mois de l'année, la baisse de consommation de ces grands clients industriels est de 3,1% par rapport à 2011. Comparé à 2009, au début de la crise, la hausse est de l'ordre de 18 %.

B. Consommations des clients raccordés aux réseaux des GRD, c'est-à-dire principalement les secteurs résidentiel et tertiaire ainsi que les PME.

En juillet et août 2012, les consommations des clients raccordés aux réseaux de distribution sont en recul de respectivement 1,0% et 3,0% par rapport à aux mêmes mois de 2011. Ces chiffres incluent une estimation de la production locale photovoltaïque (≤ 10 kWc) raccordée aux réseaux basse tension. En première approximation, celle-ci est évaluée à environ 300 GWh pour l'ensemble des 2 mois.

Sur l'ensemble des 8 premiers mois de l'année, la consommation de ces clients est pratiquement stable par rapport à 2011 (-0,1%).

C. Echanges avec l'étranger.

Comme c'est le cas depuis le début de l'année 2012, la Belgique a globalement importé plus d'électricité qu'elle n'en a exporté au cours des mois de juillet et août. Sur l'ensemble des 8 premiers mois, la Belgique a globalement importé 4.302 GWh, ce qui représente près de 8% de la consommation totale du pays.

**Statistieken / Statistiques
Elektriciteit / Electricité**
Maandelijke stromen in België (laatste 12 maanden) / Flux mensuels en Belgique (12 derniers mois)

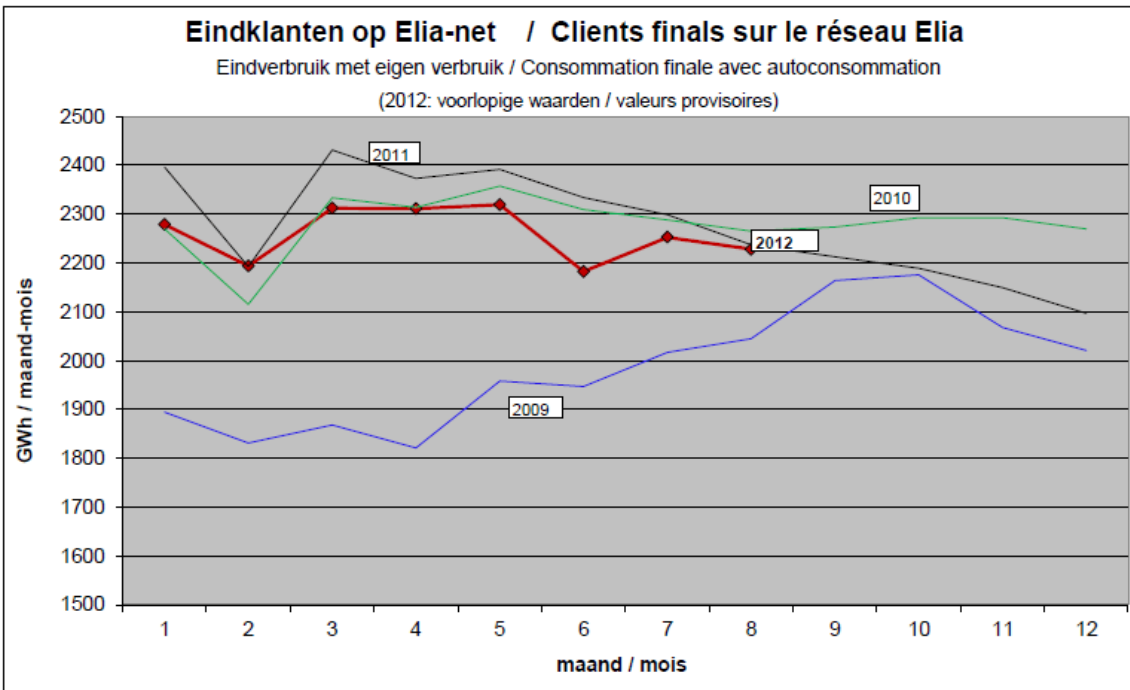
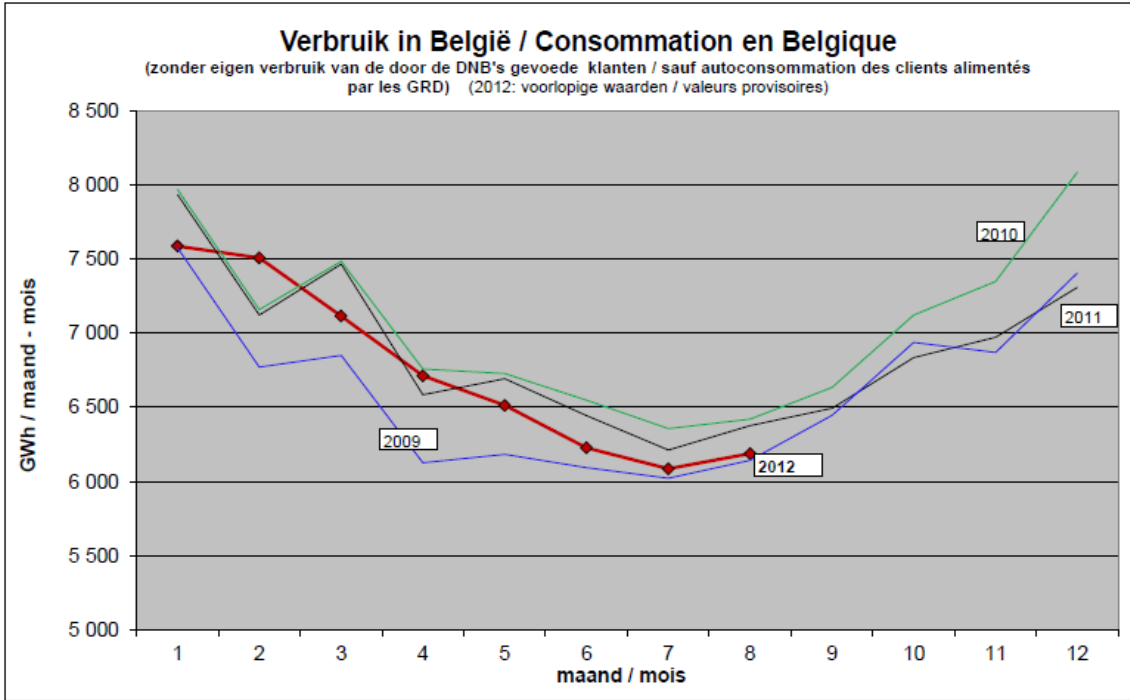
voorlopige waarden in GWh / valeurs provisoires en GWh
 % = jaarlijkse evolutie voor de betreffende maand / évolution annuelle pour le mois concerné
 in cursieve letters: onze beste ramingen / en italique : nos meilleures estimations

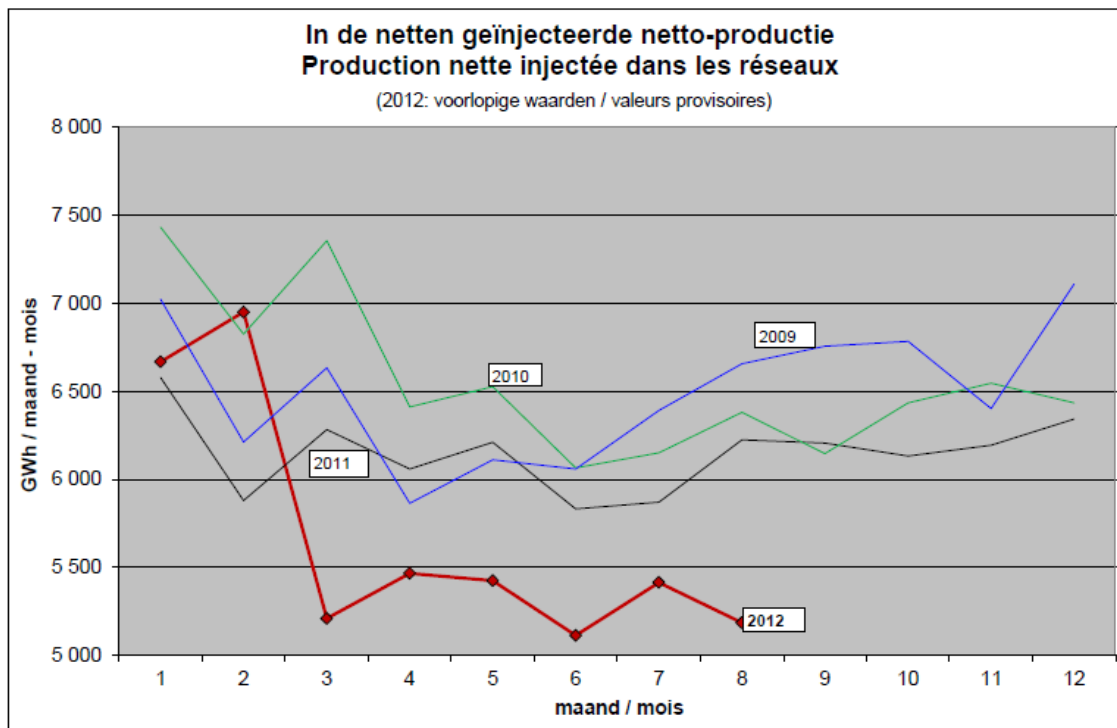
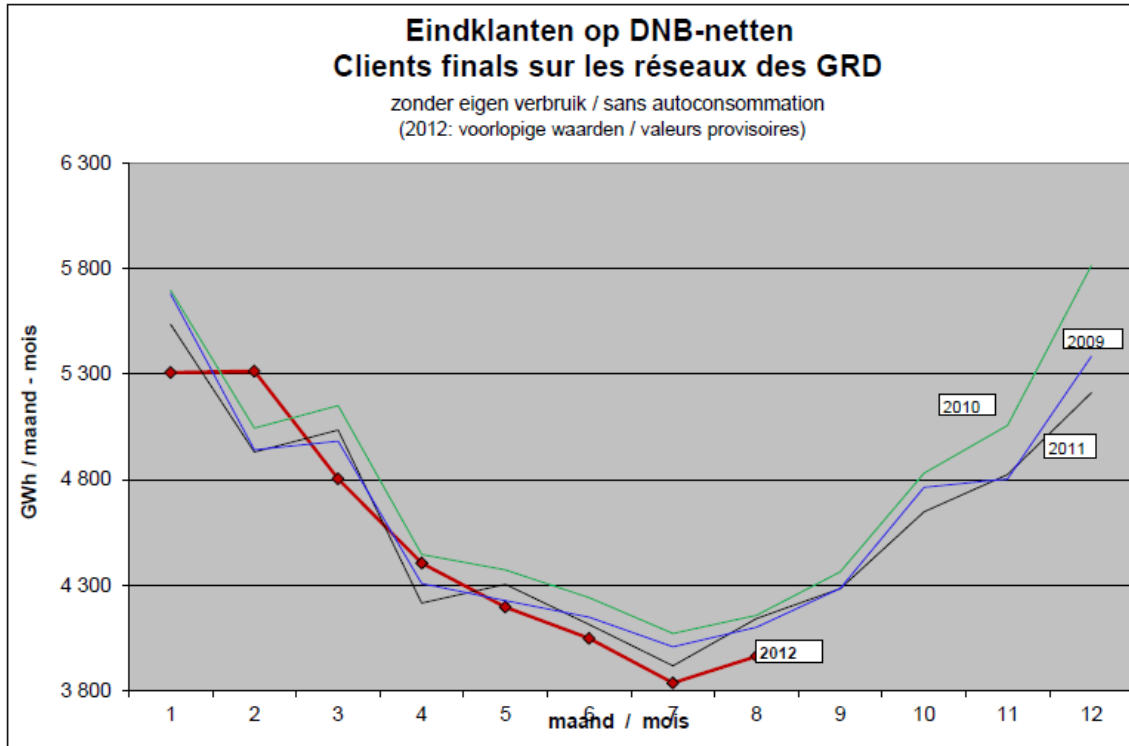
maand mois	in de netten geinjecteerde netto-productie		invoer		uitvoer		op Elia-net / sur réseau Elia		distributie / distribution		verbruik in België			
	production nette injectée dans les réseaux		importations		exportations		energie opgenomen door eindklanten	lokaal verbruikte eigen productie	energie opgenomen door eindklanten		consommation en Belgique (1)+(2)+(3)			
							énergie prélevée par les clients finals (1)	autoproduction consom. locale (2)	énergie prélevée par les clients finals (3)					
2011 09	6 206	1%	881	-3%	1 042	13%	1 479	-1%	734	-7%	4 281	-2%	6 494	-2%
2011 10	6 132	-5%	927	-30%	736	-37%	1 368	-5%	821	-3%	4 647	-4%	6 836	-4%
2011 11	6 194	-5%	1 054	-13%	727	-18%	1 385	-7%	764	-4%	4 823	-5%	6 972	-5%
2011 12	6 341	-3%	1 160	-27%	711	40%	1 241	-14%	856	4%	5 211	-11%	7 308	-10%
2012 01	6 667	1%	1 119	-18%	784	43%	1 344	-11%	935	5%	5 308	-4%	7 587	-4%
2012 02	6 950	18%	1 243	8%	1 203	192%	1 326	-4%	867	7%	5 314	8%	7 508	5%
2012 03	5 209	-17%	1 828	28%	405	-35%	1 510	-14%	802	20%	4 803	-5%	7 115	-5%
2012 04	5 465	-10%	1 276	24%	464	-45%	1 584	-9%	726	14%	4 403	5%	6 713	2%
2012 05	5 424	-13%	1 146	14%	670	-41%	1 422	-5%	898	0%	4 194	-3%	6 513	-3%
2012 06	5 113	-12%	1 155	-11%	589	-51%	1 355	-12%	827	4%	4 045	-2%	6 227	-3%
2012 07	5 414	-8%	880	-20%	803	-40%	1 397	-4%	856	1%	3 834	-2%	6 086	-2%
2012 08	5 185	-17%	1 141	33%	568	-57%	1 526	15%	702	-23%	3 961	-4%	6 189	-3%
Tot	70 300	-6%	13 810	-3%	8 702	-20%	16 937	-6%	9 787	1%	54 824	-3%	81 549	-3%

(3): Het eigen verbruik van de door DNB's gevoede klanten is niet inbegrepen.
 Les autoconsommations des clients alimentés par les GRD ne sont pas comprises.

NB: de definities zijn uitgelegd in de website van SYNERGRID (zie Statistieken - rubriek Definities)
 NB : les définitions sont expliquées sur le website de SYNERGRID (voir Statistiques- rubrique Définitions)

2012: Totaal verbruik eerste 8 maanden / Consommation totale 8 premiers mois (GWh)					2009	2010	2011
	2009	2010	2011	2012	↘ 2012	↘ 2012	↘ 2012
op Elia-net: energie opgenomen door eindklanten + gemeten eigen verbruik: sur réseau Elia: énergie prélevée par les clients finals + autoconsommation mesurée	15 382	18 251	18 653	18 077	18%	-1%	-3%
op DNB-netten (met geïnject. eigen prod.): energie opgenomen zonder eigen verbruik sur réseaux GRD (avec autoprod. injectée): énergie prélevée, sans autoconsommation	36 387	37 170	36 182	35 862	-1%	-4%	-1%





Saldo invoer-uitvoer / Solde importations-exportations

(2012: voorlopige waarden / valeurs provisoires)

