

**Elektriciteitsverbruik in België in juli-augustus 2012**

**In juli en augustus 2012 kent het totale elektriciteitsverbruik in België een lichte daling ten opzichte van de overeenkomstige maanden in 2011 (-3% en -2%, respectievelijk). Deze daling is zowel afkomstig van de residentiële klanten, tertiaire sectoren en KMO's als van de grote industriële klanten. Het netto invoersaldo voor elektriciteit blijft positief: de ingevoerde elektriciteit dekt sinds het begin van het jaar bijna 8 % van de elektriciteitsvraag in België.**

*A. Verbruik van de op het Elia-net aangesloten grote industriële eindklanten*

Rekening houdend met de plaatselijk verbruikte eigen productie kent het elektriciteitsverbruik van deze grote industriële klanten in juli en augustus 2012 een daling met respectievelijk 2,0% en 0,4% ten opzichte van de overeenkomstige maanden in 2011. De significante daling die in juni werd genoteerd (-6,5% ten opzichte van juni 2011) zette zich dus niet voort in de loop van de twee volgende maanden.

Tijdens de eerste 8 maanden van het jaar bedraagt de daling van het verbruik van deze grote industriële klanten 3,1% in vergelijking met 2011. In vergelijking met 2009, het begin van de crisis, de stijging is ongeveer 18%.

*B. Verbruiken van de klanten die op de netten van de distributienetbeheerders aangesloten zijn (voornamelijk de residentiële en tertiaire sectoren en de KMO's)*

In juli en augustus 2012 kende het verbruik van de klanten aangesloten op de distributienetten een daling met respectievelijk 1,0% en 3,0% ten opzichte van de overeenkomstige maanden in 2011. Deze cijfers houden rekening met een raming van de plaatselijke fotovoltaïsche productie ( $\leq 10$  kWc) aangesloten op de laagspanningsnetten. Bij een eerste benadering wordt deze geschat op ongeveer 300 GWh voor het geheel van de 2 maanden.

Tijdens de eerste 8 maanden van het jaar bleef het verbruiksniveau van deze klanten quasi stabiel in vergelijking met 2011 (-0,1%).

*C. Uitwisselingen met het buitenland.*

Zoals dit reeds het geval is sinds het begin van het jaar 2012 heeft België in juli en augustus globaal meer elektriciteit ingevoerd dan uitgevoerd. Gedurende de eerste 8 maanden heeft België globaal 4.302 GWh ingevoerd, dit vertegenwoordigt ongeveer 8% van het totale elektriciteitsverbruik van het land.

**Statistieken / Statistiques  
Elektriciteit / Electricité**
**Maandelijke stromen in België (laatste 12 maanden) / Flux mensuels en Belgique (12 derniers mois)**

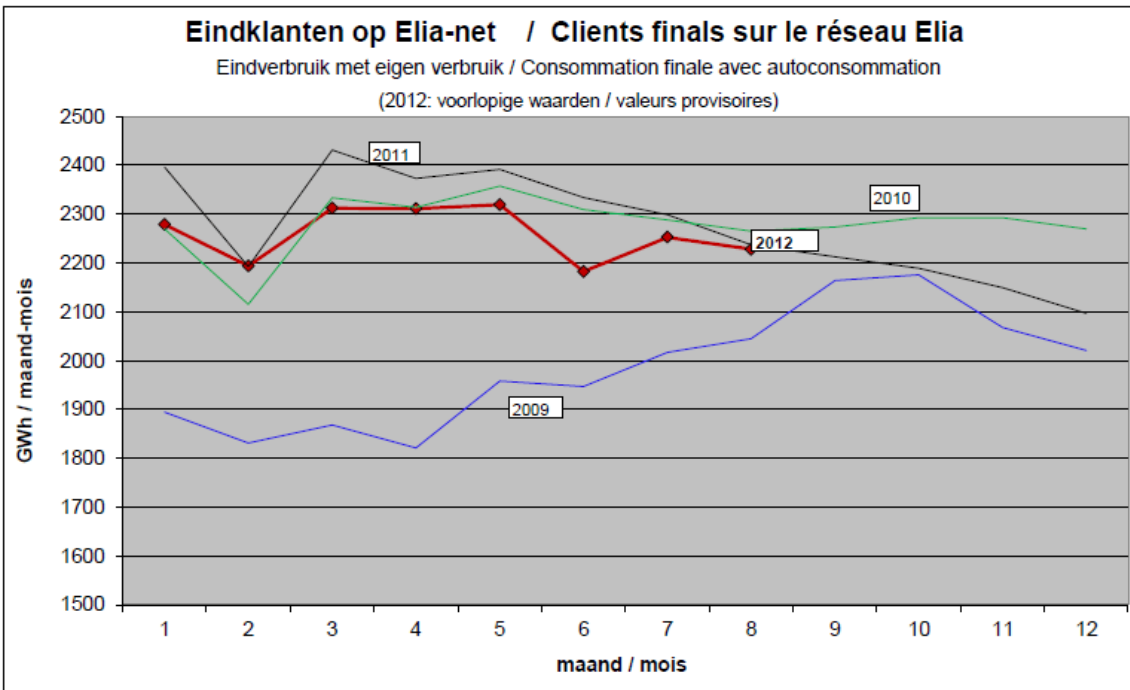
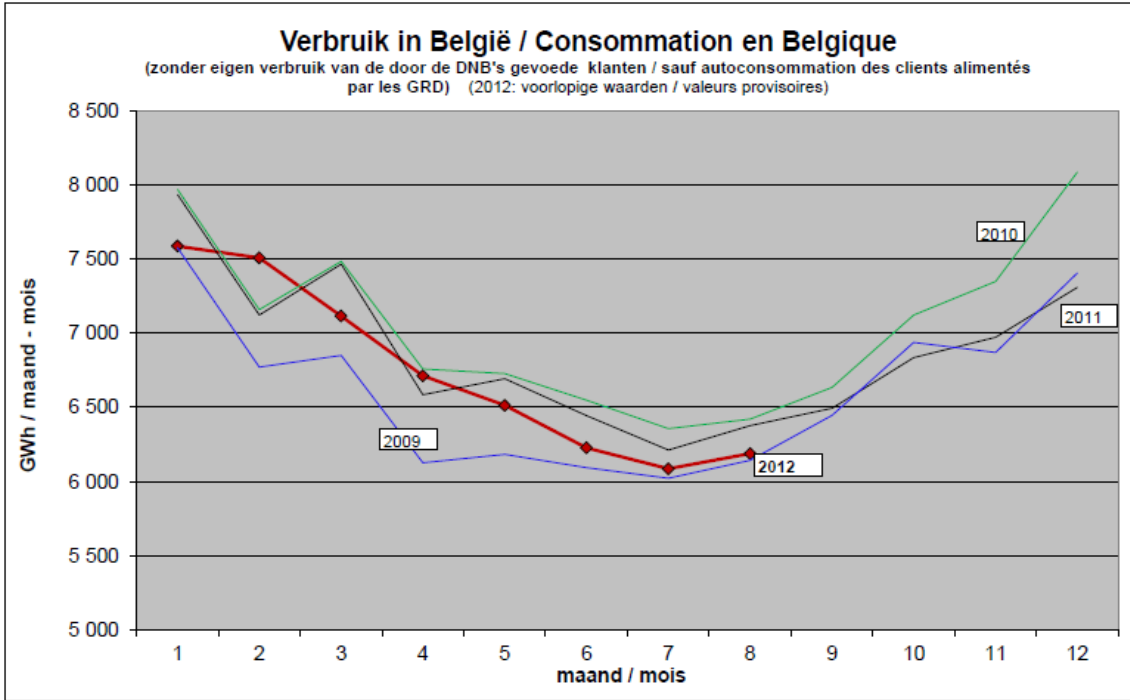
voorlopige waarden in GWh / valeurs provisoires en GWh  
 % = jaarlijkse evolutie voor de betreffende maand / évolution annuelle pour le mois concerné  
 in cursieve letters: onze beste ramingen / en italique : nos meilleures estimations

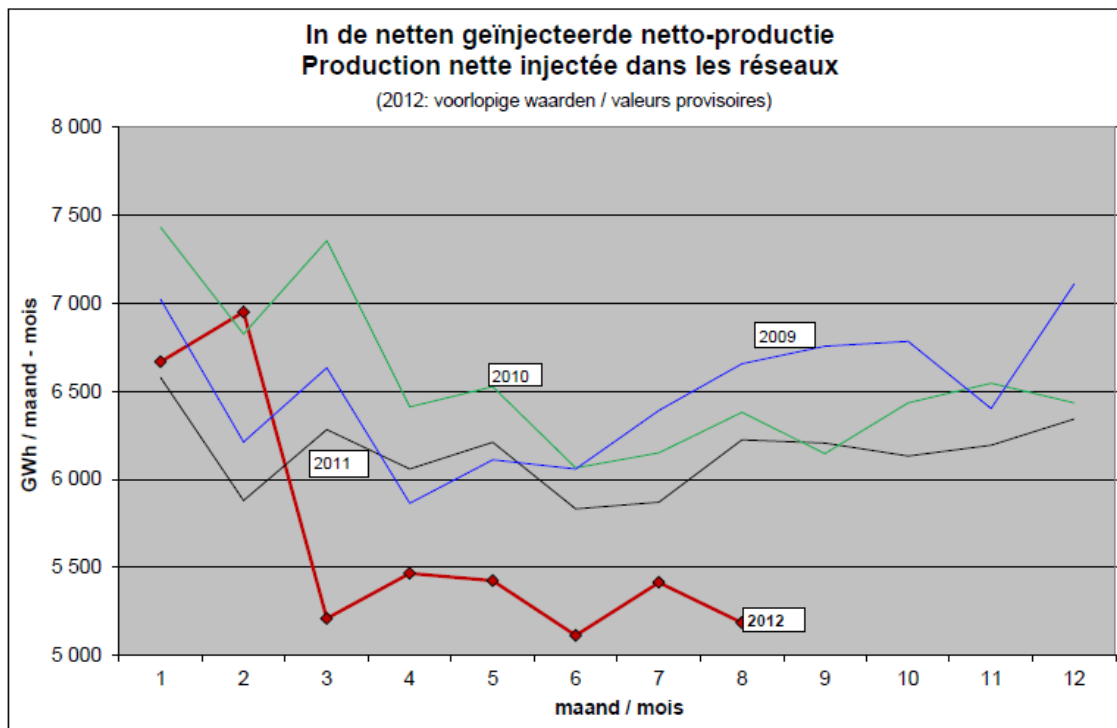
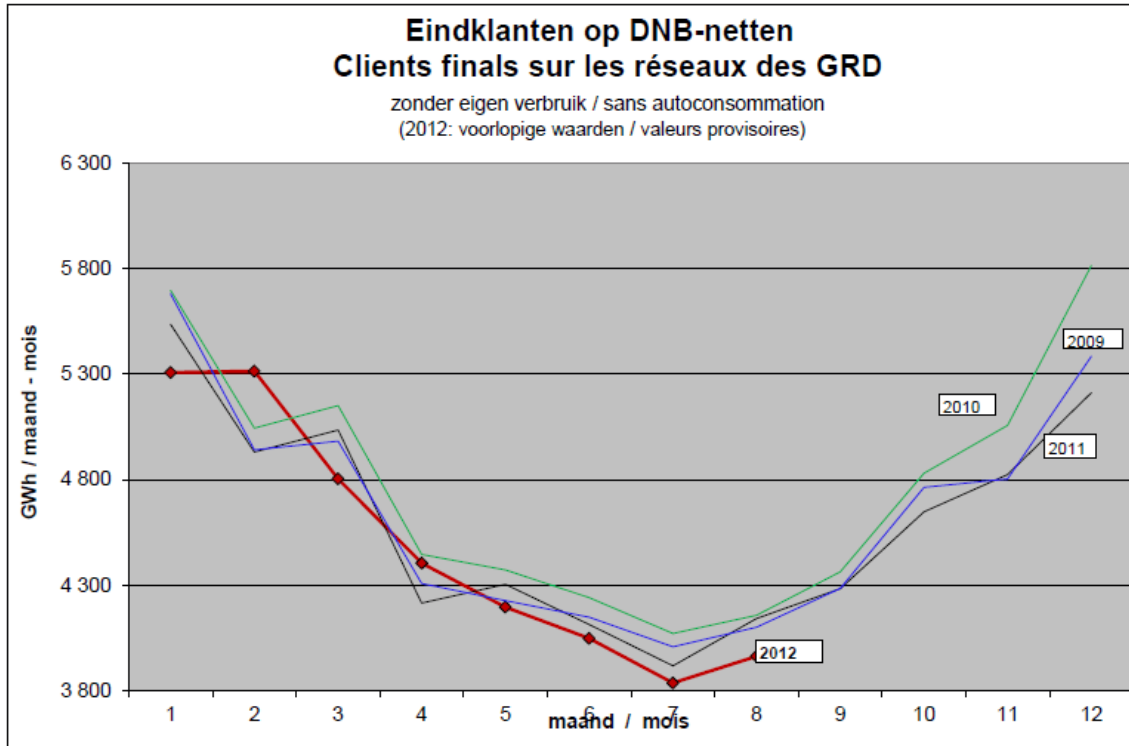
maand mois	in de netten geinjecteerde netto-productie		invoer		uitvoer		op Elia-net / sur réseau Elia			distributie / distribution		verbruik in België		
	production nette injectée dans les réseaux		importations		exportations		energie opgenomen door eindklanten	lokaal verbruikte eigen productie		energie opgenomen door eindklanten		consommation en Belgique (1)+(2)+(3)		
							énergie prélevée par les clients finals (1)	autoproduction consom. locale (2)		énergie prélevée par les clients finals (3)				
2011 09	6 206	1%	881	-3%	1 042	13%	1 479	-1%	734	-7%	4 281	-2%	6 494	-2%
2011 10	6 132	-5%	927	-30%	736	-37%	1 368	-5%	821	-3%	4 647	-4%	6 836	-4%
2011 11	6 194	-5%	1 054	-13%	727	-18%	1 385	-7%	764	-4%	4 823	-5%	6 972	-5%
2011 12	6 341	-3%	1 160	-27%	711	40%	1 241	-14%	856	4%	5 211	-11%	7 308	-10%
2012 01	6 667	1%	1 119	-18%	784	43%	1 344	-11%	935	5%	5 308	-4%	7 587	-4%
2012 02	6 950	18%	1 243	8%	1 203	192%	1 326	-4%	867	7%	5 314	8%	7 508	5%
2012 03	5 209	-17%	1 828	28%	405	-35%	1 510	-14%	802	20%	4 803	-5%	7 115	-5%
2012 04	5 465	-10%	1 276	24%	464	-45%	1 584	-9%	726	14%	4 403	5%	6 713	2%
2012 05	5 424	-13%	1 146	14%	670	-41%	1 422	-5%	898	0%	4 194	-3%	6 513	-3%
2012 06	5 113	-12%	1 155	-11%	589	-51%	1 355	-12%	827	4%	4 045	-2%	6 227	-3%
2012 07	5 414	-8%	880	-20%	803	-40%	1 397	-4%	856	1%	3 834	-2%	6 086	-2%
2012 08	5 185	-17%	1 141	33%	568	-57%	1 526	15%	702	-23%	3 961	-4%	6 189	-3%
Tot	70 300	-6%	13 810	-3%	8 702	-20%	16 937	-6%	9 787	1%	54 824	-3%	81 549	-3%

(3): Het eigen verbruik van de door DNB's gevoede klanten is niet inbegrepen.  
 Les autoconsommations des clients alimentés par les GRD ne sont pas comprises.

NB: de definities zijn uitgelegd in de website van SYNERGRID (zie Statistieken - rubriek Definities)  
 NB : les définitions sont expliquées sur le website de SYNERGRID (voir Statistiques- rubrique Définitions)

2012: Totaal verbruik eerste 8 maanden / Consommation totale 8 premiers mois (GWh)					2009	2010	2011
	2009	2010	2011	2012	↘ 2012	↘ 2012	↘ 2012
op Elia-net: energie opgenomen door eindklanten + gemeten eigen verbruik: sur réseau Elia: énergie prélevée par les clients finals + autoconsommation mesurée	15 382	18 251	18 653	18 077	18%	-1%	-3%
op DNB-netten (met geïnject. eigen prod.): energie opgenomen zonder eigen verbruik sur réseaux GRD (avec autoprod. injectée): énergie prélevée, sans autoconsommation	36 387	37 170	36 182	35 862	-1%	-4%	-1%





### Saldo invoer-uitvoer / Solde importations-exportations

(2012: voorlopige waarden / valeurs provisoires)

