

**Consommation d'électricité en Belgique au premier semestre 2012**

**Au premier semestre 2012, la consommation totale d'électricité en Belgique a atteint 42,1 TWh, ce qui représente une diminution de 1% par rapport à la même période en 2011. Au niveau des clients raccordés aux réseaux de distribution, les prélèvements d'électricité depuis le réseau sont pratiquement stables (-0,2%). Compte tenu de la production photovoltaïque consommée localement, qui est en forte hausse, la consommation électrique de ce segment de marché est même en légère hausse (+0,5%). Par contre, la consommation des grands clients industriels a baissé (-3,4%) par rapport premier semestre 2011, en raison du ralentissement économique. Au cours de ces 6 mois, les importations nettes d'électricité ont atteint un niveau record en Belgique (3,7 TWh) : près de 9% de l'électricité consommée en Belgique pendant ces 6 premiers mois a été importée depuis les pays voisins.**

*A. Consommation des grands clients industriels finals raccordés au réseau Elia*

Sur l'ensemble des 6 premiers mois de l'année, en tenant compte de l'autoproduction consommée localement, la consommation d'électricité des grands clients industriels est en diminution de 3,4% par rapport à 2011, en raison du ralentissement de la croissance économique.

La baisse de consommation a été particulièrement marquée en juin 2012, où elle a atteint -6,4%. Comme en gaz naturel, ceci tend à confirmer la détérioration actuelle de la conjoncture économique.

*B. Consommations des clients raccordés aux réseaux des GRD, c'est-à-dire principalement les secteurs résidentiel et tertiaire ainsi que les PME.*

Au cours du premier semestre 2012, les consommations des clients raccordés aux réseaux de distribution ont connu une légère augmentation (+0,5%) par rapport au premier semestre 2011. Ce chiffre prend en compte une estimation de la production photovoltaïque consommée localement (petites installations de puissance inférieure à 10 kWc), qui n'est pas mesurée par les gestionnaires des réseaux de distribution. Cette production est estimée à 473 GWh au premier semestre 2012, contre 267 GWh un an auparavant. La production photovoltaïque locale a donc couvert environ 1,6% des besoins en électricité des clients raccordés aux réseaux de distribution.

*C. Echanges avec l'étranger.*

Le premier semestre 2012 a été marqué par un niveau record des importations nettes d'électricité par la Belgique : le solde net importateur a atteint 3.652 TWh au cours de ces 6 mois, ce qui représente une augmentation de 44,8% par rapport à 2011. La Belgique a donc couvert près de 9% de ses besoins en électricité par des importations. Ce niveau élevé d'échanges transfrontaliers d'électricité est rendu possible à la fois par les interconnexions physiques entre le réseau d'Elia et ceux des pays voisins, ainsi que par le bon fonctionnement du marché de gros de l'électricité dans la zone « Central West Europe ». Ce haut niveau d'importation explique aussi le niveau historiquement bas des prélèvements de gaz par les centrales électriques belges fonctionnant au gaz naturel pendant ces 6 mois (cf. statistiques 'gaz')

**Statistieken / Statistiques  
Elektriciteit / Electricité**
**Maandelijkse stromen in België (laatste 12 maanden) / Flux mensuels en Belgique (12 derniers mois)**

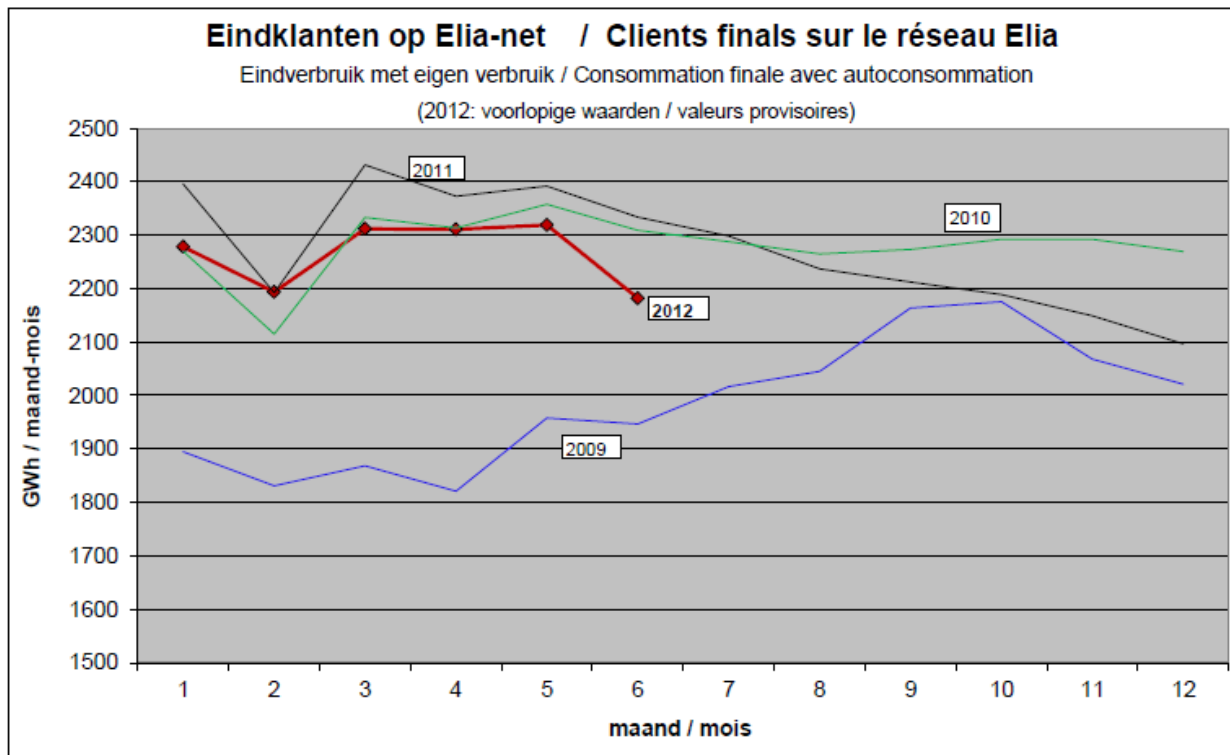
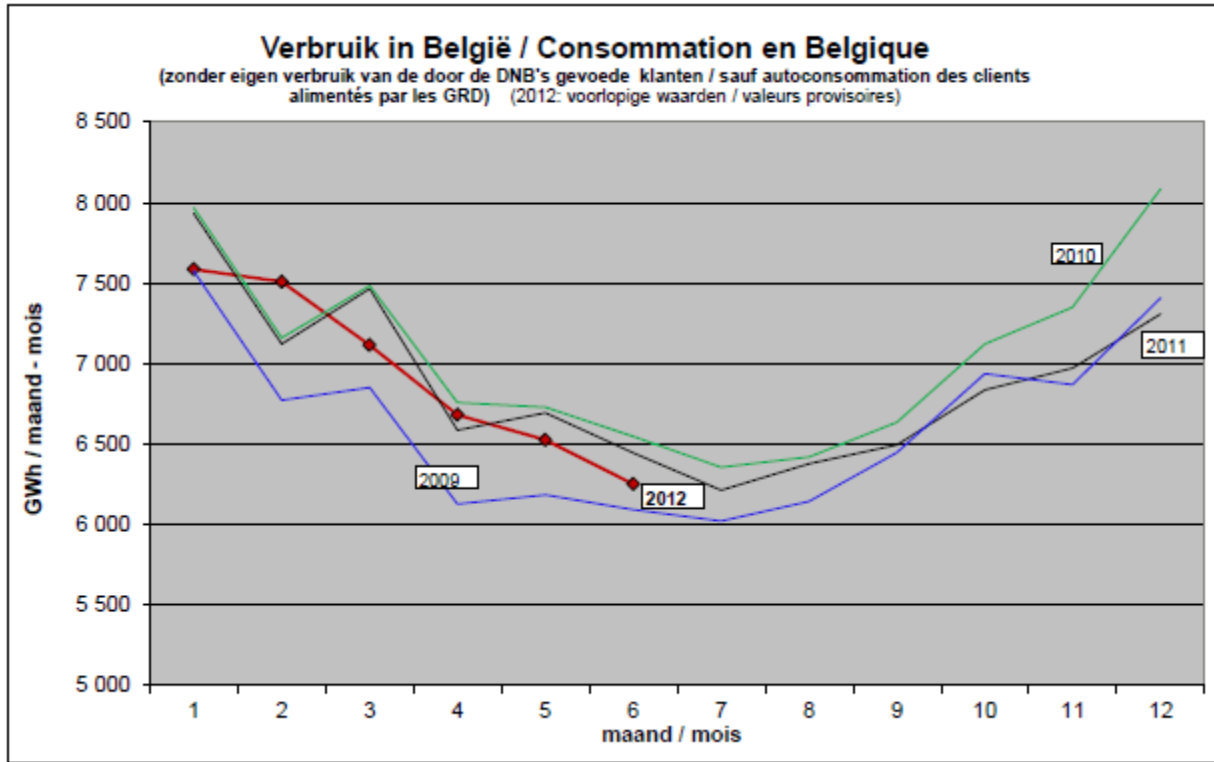
voorlopige waarden in GWh / valeurs provisoires en GWh  
 % = jaarlijkse evolutie voor de betreffende maand / évolution annuelle pour le mois concerné  
 in cursieve letters: onze beste ramingen / en italique : nos meilleures estimations

maand mois	in de netten geinjecteerde netto-productie		invoer		uitvoer		op Elia-net / sur réseau Elia			distributie / distribution		verbruik in België		
	production nette injectée dans les réseaux		importations		exportations		energie opgenomen door eindklanten		lokaal verbruikte eigen productie	energie opgenomen door eindklanten		consommation en Belgique (1)+(2)+(3)		
							énergie prélevée par les clients finals (1)		autoproduction consom. locale (2)		énergie prélevée par les clients finals (3)			
2011 07	5 870	-5%	1 107	40%	1 347	20%	1 448	-2%	850	5%	3 915	-4%	6 213	-2%
2011 08	6 224	-2%	860	5%	1 330	-1%	1 330	-6%	907	6%	4 140	-1%	6 377	-1%
2011 09	6 206	1%	881	-3%	1 042	13%	1 479	-1%	734	-7%	4 281	-2%	6 494	-2%
2011 10	6 132	-5%	927	-30%	736	-37%	1 368	-5%	821	-3%	4 647	-4%	6 836	-4%
2011 11	6 194	-5%	1 054	-13%	727	-18%	1 385	-7%	764	-4%	4 823	-5%	6 972	-5%
2011 12	6 341	-3%	1 160	-27%	711	40%	1 241	-14%	856	4%	5 211	-11%	7 308	-10%
2012 01	6 666	1%	1 119	-18%	784	43%	1 344	-11%	935	5%	5 307	-4%	7 586	-4%
2012 02	6 950	18%	1 243	8%	1 203	192%	1 326	-4%	867	7%	5 314	8%	7 508	5%
2012 03	5 208	-17%	1 828	28%	405	-35%	1 510	-14%	802	20%	4 802	-5%	7 114	-5%
2012 04	5 431	-10%	1 276	24%	464	-45%	1 584	-9%	726	14%	4 370	4%	6 681	1%
2012 05	5 431	-13%	1 146	14%	670	-41%	1 422	-5%	898	0%	4 207	-2%	6 526	-3%
2012 06	5 136	-12%	1 155	-11%	589	-51%	1 355	-12%	827	4%	4 069	-1%	6 251	-3%
Tot	71 789	-4%	13 755	-1%	10 008	-6%	16 793	-8%	9 987	4%	55 087	-2%	81 867	-3%

(3): Het eigen verbruik van de door DNB's gevoede klanten is niet inbegrepen.  
 Les autoconsommations des clients alimentés par les GRD ne sont pas comprises.

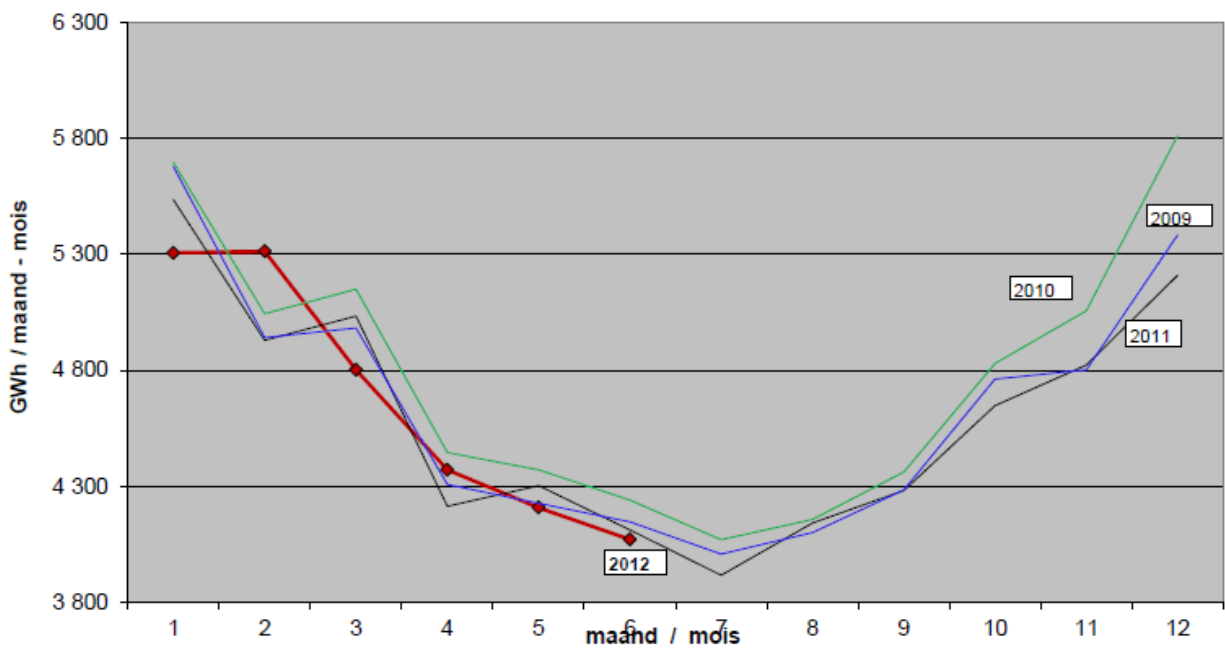
NB: de definities zijn uitgelegd in de website van SYNERGRID (zie Statistieken - rubriek Definities)  
 NB : les définitions sont expliquées sur le website de SYNERGRID (voir Statistiques- rubrique Définitions)

2012: Totaal verbruik eerste 6 maanden / Consommation totale 6 premiers mois (GWh)	2009				2010	2011	2012	2009	2010	2011
	2009	2010	2011	2012	↘ 2012	↘ 2012	↘ 2012	↘ 2012	↘ 2012	↘ 2012
op Elia-net: energie opgenomen door eindklanten + gemeten eigen verbruik: sur réseau Elia: énergie prélevée par les clients finals + autoconsommation mesurée	11 320	13 698	14 117	13 597	20%	-1%	-4%			
op DNB-netten (met geïnject. eigen prod.): energie opgenomen zonder eigen verbruik sur réseaux GRD (avec autoprod. injectée): énergie prélevée, sans autoconsommation	28 262	28 946	28 127	28 069	-1%	-3%	0%			



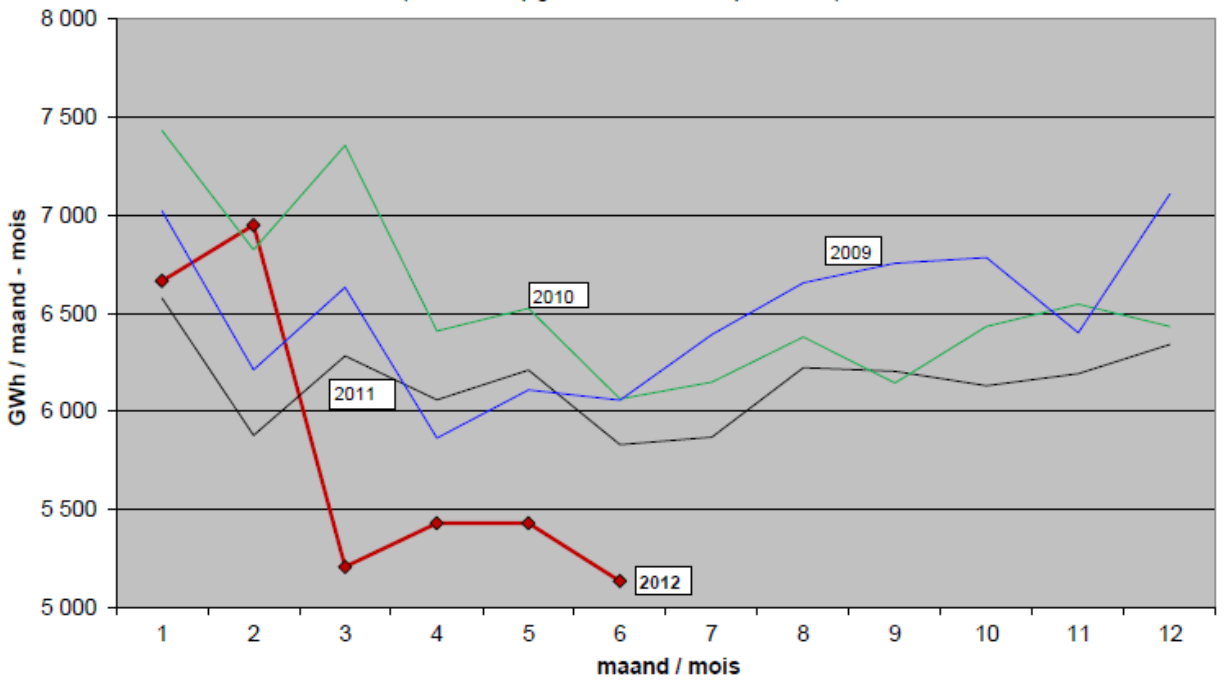
## Eindklanten op DNB-netten Clients finals sur les réseaux des GRD

zonder eigen verbruik / sans autoconsommation  
(2012: voorlopige waarden / valeurs provisoires)



## In de netten geïnjecteerde netto-productie Production nette injectée dans les réseaux

(2012: voorlopige waarden / valeurs provisoires)



# Saldo invoer-uitvoer / Solde importations-exportations

(2012: voorlopige waarden / valeurs provisoires)

