

**Elektriciteitsverbruik in België tijdens het eerste semester van 2012**

Gedurende het eerste semester van 2012 haalde het totale elektriciteitsverbruik in België 42,1 TWh, wat overeenkomt met een daling van 1% ten opzichte van de dezelfde periode in 2011. Wat de klanten betreft die op de distributienetten aangesloten zijn, blijft de afname van het net ongeveer gelijk (-0,2%). Rekening houdend met de fotovoltaïsche productie die plaatselijk verbruikt wordt en die een sterke stijging kent, noteert men voor het elektriciteitsverbruik binnen dit marktsegment zelfs een kleine stijging (+0,5%). Het verbruik van de grote industriële eindklanten daarentegen is gedaald (-3,4%) ten opzichte van het eerste semester 2011 als een gevolg van de trage economische groei. Gedurende deze zes maanden haalde de invoer van elektriciteit in België een record hoogte (3,7 TWh) : bijna 9% van de verbruikte elektriciteit in België werd gedurende de eerste zes maanden vanuit de omringende landen ingevoerd.

*A. Verbruik van de op het Elia-net aangesloten grote industriële eindklanten*

Gedurende de 6 eerste maanden van het jaar, rekeningen houdend met het verbruik van de plaatselijke eigen productie, is het elektriciteitsverbruik van de grote industriële klanten gedaald met 3,4% ten opzichte van 2011, als een gevolg van de vertraging van de economische groei.

De daling in het verbruik werd vooral genoteerd in juni 2012, waar een daling van -6,4% werd genoteerd. Net zoals in het geval van aardgas, kan dit als een bevestiging beschouwd worden van een achteruitgang van de huidige economische conjunctuur.

*B. Verbruiken van de klanten die op de netten van de DNB's aangesloten zijn (voornamelijk de residentiële en tertiaire sectoren en de KMO's).*

Gedurende het eerste semester van 2012, kende het verbruik van de klanten die op de distributienetten aangesloten zijn een lichte stijging (+0,5%) ten opzichte van het eerste semester van 2011. Dit cijfer houdt rekening met een raming van de fotovoltaïsche productie die plaatselijk verbruikt wordt (kleine installaties met een vermogen van minder dan 10 kWc), die niet opgemeten wordt door de distributienetbeheerders. Deze productie wordt op 473 GWh geraamd voor het eerste semester 2012, ten opzichte van 267 GWh een jaar geleden. De plaatselijke fotovoltaïsche productie bedraagt dus ongeveer 1,6% van de elektriciteitsnoden van de klanten die aangesloten zijn op de distributienetten.

*C. Uitwisselingen met het buitenland.*

Het eerste semester van 2012 werd gekenmerkt door een record voor de netto invoer van elektriciteit in België : het netto invoersaldo bereikte 3.652 TWh gedurende deze zes maanden, wat een stijging betekent van 44,8% ten opzichte van 2011. Bijna 9% van de verbruikte elektriciteit in België werd dus ingevoerd. Dit hoge niveau van uitwisseling van elektriciteit langs de grenzen wordt niet alleen mogelijk gemaakt door de fysieke interconnectiviteit tussen de netten van Elia en de netten van de naburige landen, maar ook door de goede werking van de groothandel voor elektriciteit in de "Central West Europe" zone. Dit hoog niveau van invoer verklaart eveneens de historisch lage afname van aardgas door de Belgische elektrische aardgascentrales gedurende deze zes maanden (cfr statistieken gas).

**Statistieken / Statistiques  
Elektriciteit / Electricité**
**Maandelijkse stromen in België (laatste 12 maanden) / Flux mensuels en Belgique (12 derniers mois)**

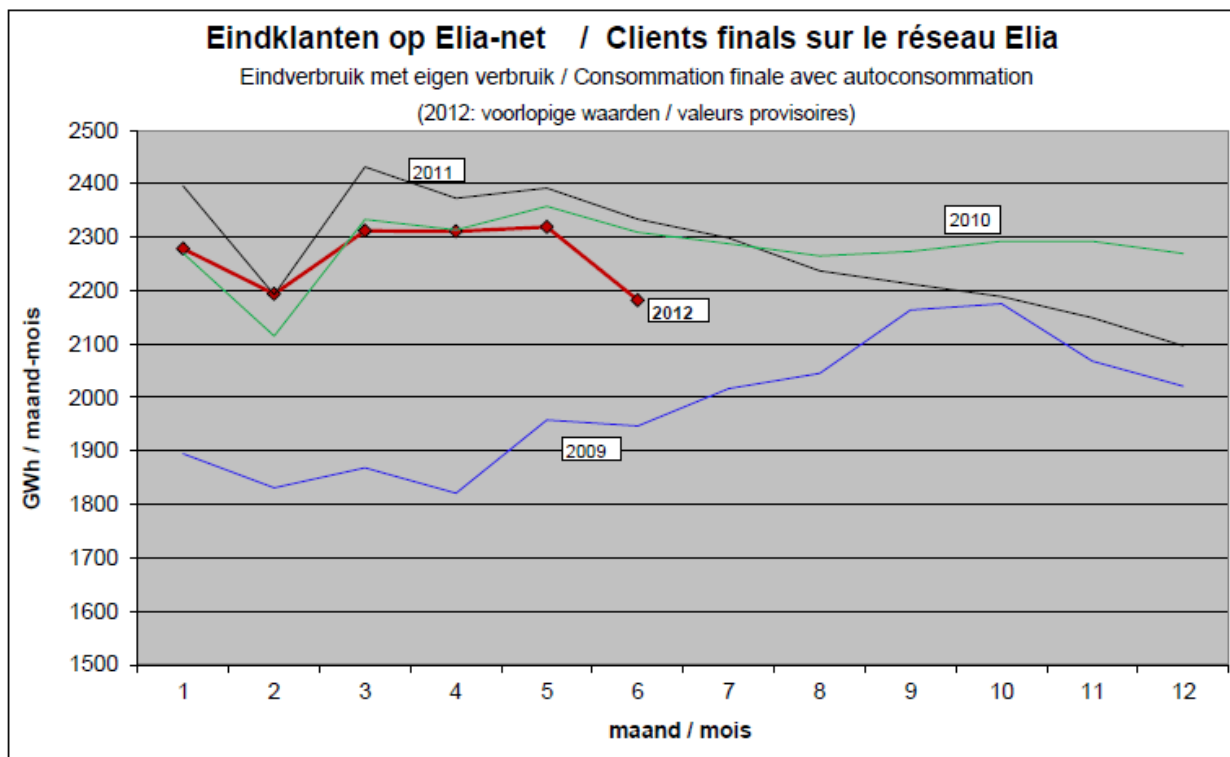
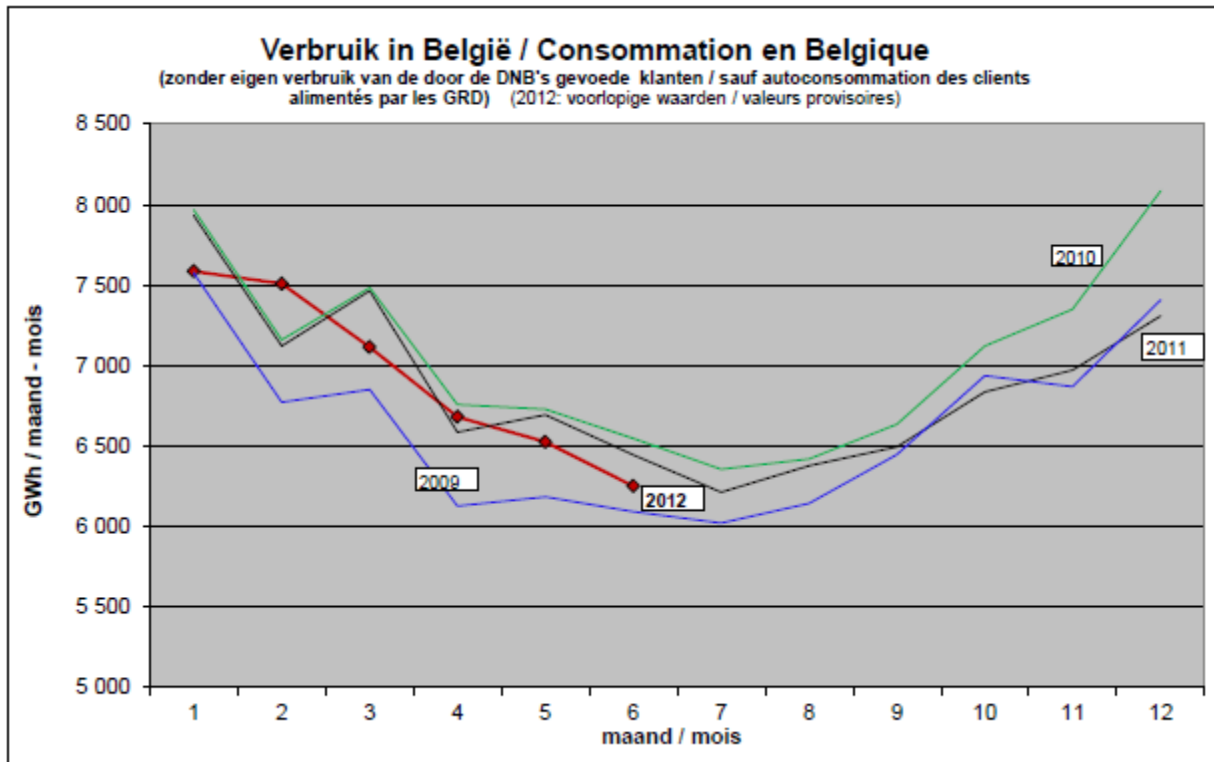
voorlopige waarden in GWh / valeurs provisoires en GWh  
 % = jaarlijkse evolutie voor de betreffende maand / évolution annuelle pour le mois concerné  
 in cursieve letters: onze beste ramingen / en italique : nos meilleures estimations

maand mois	in de netten geinjecteerde netto-productie		invoer		uitvoer		op Elia-net / sur réseau Elia			distributie / distribution		verbruik in België		
	production nette injectée dans les réseaux		importations		exportations		energie opgenomen door eindklanten		lokaal verbruikte eigen productie	energie opgenomen door eindklanten		consommation en Belgique (1)+(2)+(3)		
							énergie prélevée par les clients finals (1)	autoproduction consom. locale (2)		énergie prélevée par les clients finals (3)				
2011 07	5 870	-5%	1 107	40%	1 347	20%	1 448	-2%	850	5%	3 915	-4%	6 213	-2%
2011 08	6 224	-2%	860	5%	1 330	-1%	1 330	-6%	907	6%	4 140	-1%	6 377	-1%
2011 09	6 206	1%	881	-3%	1 042	13%	1 479	-1%	734	-7%	4 281	-2%	6 494	-2%
2011 10	6 132	-5%	927	-30%	736	-37%	1 368	-5%	821	-3%	4 647	-4%	6 836	-4%
2011 11	6 194	-5%	1 054	-13%	727	-18%	1 385	-7%	764	-4%	4 823	-5%	6 972	-5%
2011 12	6 341	-3%	1 160	-27%	711	40%	1 241	-14%	856	4%	5 211	-11%	7 308	-10%
2012 01	6 666	1%	1 119	-18%	784	43%	1 344	-11%	935	5%	5 307	-4%	7 586	-4%
2012 02	6 950	18%	1 243	8%	1 203	192%	1 326	-4%	867	7%	5 314	8%	7 508	5%
2012 03	5 208	-17%	1 828	28%	405	-35%	1 510	-14%	802	20%	4 802	-5%	7 114	-5%
2012 04	5 431	-10%	1 276	24%	464	-45%	1 584	-9%	726	14%	4 370	4%	6 681	1%
2012 05	5 431	-13%	1 146	14%	670	-41%	1 422	-5%	898	0%	4 207	-2%	6 526	-3%
2012 06	5 136	-12%	1 155	-11%	589	-51%	1 355	-12%	827	4%	4 069	-1%	6 251	-3%
<b>Tot</b>	<b>71 789</b>	<b>-4%</b>	<b>13 755</b>	<b>-1%</b>	<b>10 008</b>	<b>-6%</b>	<b>16 793</b>	<b>-8%</b>	<b>9 987</b>	<b>4%</b>	<b>55 087</b>	<b>-2%</b>	<b>81 867</b>	<b>-3%</b>

(3): Het eigen verbruik van de door DNB's gevoede klanten is niet inbegrepen.  
 Les autoconsommations des clients alimentés par les GRD ne sont pas comprises.

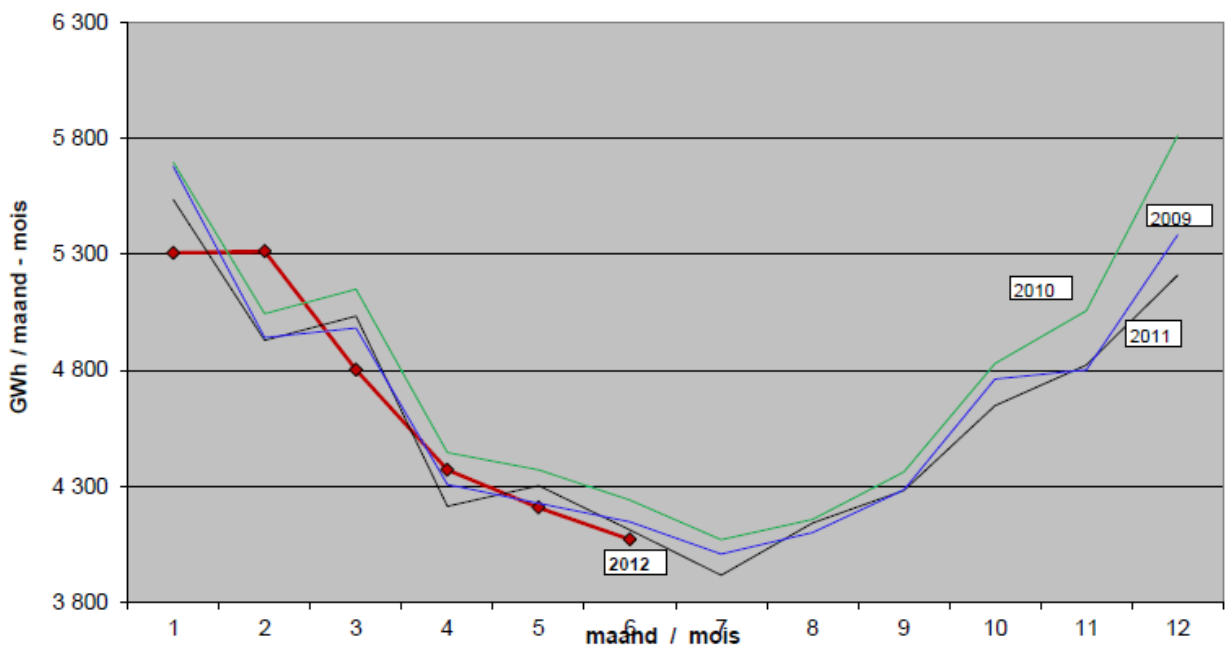
NB: de definities zijn uitgelegd in de website van SYNERGRID (zie Statistieken - rubriek Definities)  
 NB : les définitions sont expliquées sur le website de SYNERGRID (voir Statistiques- rubrique Définitions)

2012: Totaal verbruik eerste 6 maanden / Consommation totale 6 premiers mois (GWh)	2009				2010	2011	2012	2009	2010	2011
	2009	2010	2011	2012	↘ 2012	↘ 2012	↘ 2012	↘ 2012	↘ 2012	↘ 2012
op Elia-net: energie opgenomen door eindklanten + gemeten eigen verbruik: sur réseau Elia: énergie prélevée par les clients finals + autoconsommation mesurée	11 320	13 698	14 117	13 597	20%	-1%	-4%			
op DNB-netten (met geïnject. eigen prod.): energie opgenomen zonder eigen verbruik sur réseaux GRD (avec autoprod. injectée): énergie prélevée, sans autoconsommation	28 262	28 946	28 127	28 069	-1%	-3%	0%			



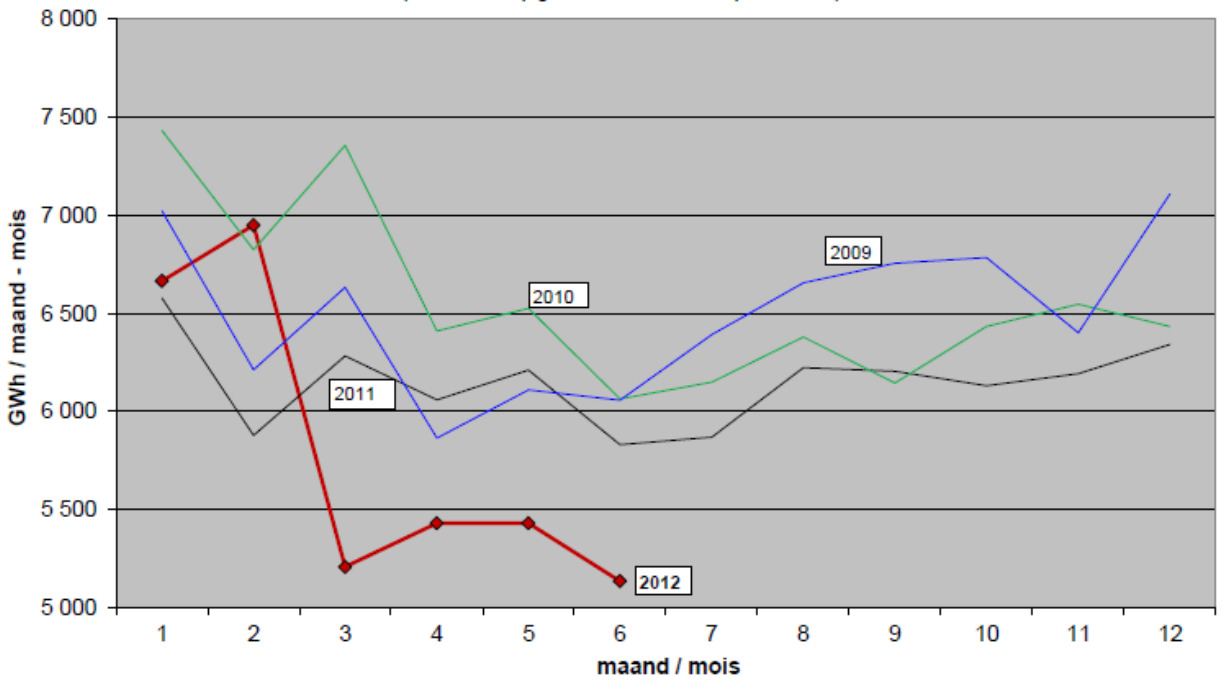
### Eindklanten op DNB-netten Clients finals sur les réseaux des GRD

zonder eigen verbruik / sans autoconsommation  
(2012: voorlopige waarden / valeurs provisoires)



### In de netten geïnjecteerde netto-productie Production nette injectée dans les réseaux

(2012: voorlopige waarden / valeurs provisoires)



# Saldo invoer-uitvoer / Solde importations-exportations

(2012: voorlopige waarden / valeurs provisoires)

