

<b>Consommation de gaz naturel en Belgique en février 2012</b>
--

**Le mois de février 2012 a été marqué par une consommation très élevée de gaz naturel en Belgique : 25.566 GWh, soit 25% de plus qu'en février 2011. Ces quatre dernières années, seuls deux mois (janvier et décembre 2010) ont connu des consommations plus élevées. L'augmentation de consommation principalement liée à la vague de froid de début février, est différente dans les 3 segments de marché : +5% pour les grands clients industriels, +18% pour les centrales électriques au gaz naturel et même +34% dans le secteur résidentiel, tertiaire et des PME. Le record précédent de consommation totale de gaz naturel en 24h, qui datait du 8 janvier 2010 (1.073 GWh), a été dépassé à 8 reprises au cours de ce mois. Le nouveau record, enregistré le 7 février 2012, se monte à 1.181 GWh.**

*A. Consommation des grands clients industriels finals*

En février 2012, la consommation des grands clients industriels est en hausse de 4.8% par rapport au même mois de 2011. Cette hausse est principalement due à deux facteurs : le jour supplémentaire en cette année bissextile et les températures très froides observées début février.

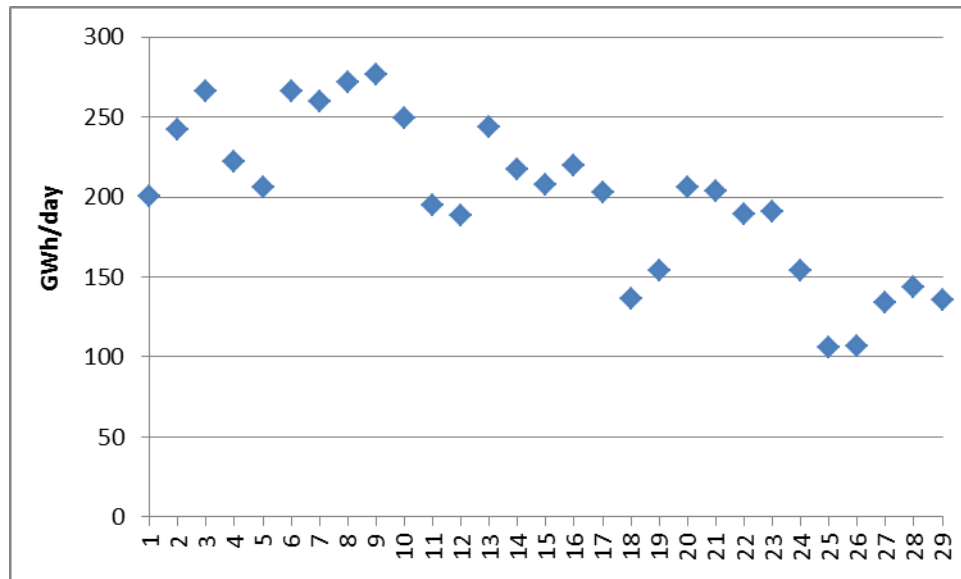
*B. Consommation des clients raccordés aux réseaux des GRD, c'est-à-dire principalement les secteurs résidentiel et tertiaire ainsi que les PME.*

En février 2012, la consommation finale des clients alimentés par les GRD a atteint un niveau très élevé : 15.559 GWh, ce qui représente une hausse spectaculaire (+34,4%) par rapport à février 2011. Jamais auparavant ce segment de marché n'avait autant consommé au cours d'un mois de février. Ceci s'explique avant tout par la vague de froid qu'a connue la Belgique au cours de la première moitié du mois, mais aussi par l'augmentation continue du nombre de clients qui se chauffent au gaz naturel.

Le nombre de degrés-jours (qui reflètent les besoins de chauffage) a été de 465 en février 2012, ce qui est la valeur la plus élevée de ces 25 dernières années pour un mois de février. Tous mois confondus, ce nombre de degrés-jours n'a été plus élevé qu'à 6 reprises en 25 ans : en janvier 1997, 2009 et 2010 et en décembre 1995, 1996 et 2010.

### C. Consommation des centrales électriques

Comme l'indiquent les statistiques relatives à l'électricité, les centrales électriques belges ont tourné à plein régime en février 2012. Ceci explique que les prélèvements des centrales électriques au gaz naturel sont en nette hausse par rapport à février 2011 (+17.7%). Le graphique ci-dessous, qui représente les prélèvements quotidiens des centrales électriques au gaz naturel entre le 1<sup>er</sup> et le 29 février, indique que c'est surtout pendant la vague de froid que ces centrales ont consommé énormément de gaz :



**Statistieken/Statistiques  
Elektriciteit/Electricité**
**Maandelijkse stromen in België (laatste 12 maanden) / Flux mensuels en Belgique (12 derniers mois)**

voorlopige waarden in GWh / valeurs provisoires en GWh  
 % = jaarlijkse evolutie voor de betreffende maand / évolution annuelle pour le mois concerné

Maand Mois	Overbrenging naar de Belgische klanten Acheminement aux clients belges	VIA FLUXYS				via DNB's via GRD	Equiv GD DJ équiv
		Elektrische centrales Centrales électriques		Industrie			
2011 03	18 705 -10%	4 380 -28%	4 377 16%	9 948 -9%	276		
2011 04	12 760 -20%	4 142 -27%	3 963 11%	4 655 -31%	84		
2011 05	12 669 -16%	5 063 -8%	3 934 5%	3 672 -37%	62		
2011 06	10 559 -10%	4 084 -16%	3 448 -8%	3 027 -3%	31		
2011 07	10 630 -2%	4 391 -13%	3 466 -3%	2 773 24%	31		
2011 08	10 770 2%	4 274 -1%	3 703 4%	2 793 4%	15		
2011 09	11 173 -11%	4 297 -10%	3 565 -9%	3 311 -15%	31		
2011 10	14 472 -14%	4 584 -17%	3 874 -3%	6 014 -18%	141		
2011 11	17 418 -15%	4 490 -17%	4 029 -6%	8 900 -18%	233		
2011 12	19 921 -29%	4 156 -31%	4 037 -12%	11 729 -33%	324		
2012 01	21 012 -11%	4 003 -22%	4 234 -6%	12 776 -9%	349		
2012 02	25 566 25%	5 792 18%	4 215 5%	15 559 34%	465		
<b>Tot</b>	<b>185 655 -10%</b>	<b>53 655 -15%</b>	<b>46 844 -1%</b>	<b>85 156 -12%</b>	<b>2 042</b>		

NB: de definities worden uitgelegd op de rubriek definities in rubriek *Statistieken*  
 NB : les définitions sont expliquées à la rubrique définitions des *Statistiques*

periode: deux premiers mois / twee eerste maanden (GWh)	09⇒12				10 ⇒12	11 ⇒12
	2009	2010	2011	2012	%	%
Via FLUXYS : elektrische centrales / centrales électriques	8 979	13 853	10 075	9 794	9,1%	-29,3%
VIA FLUXYS : industrie	7 111	8 038	8 518	8 450	18,8%	-0,8%
Via DNB's / GRD	28 668	30 189	25 629	28 334	-1,2%	10,6%
<b>Tot</b>	<b>44 759</b>	<b>52 080</b>	<b>44 221</b>	<b>46 578</b>	<b>4,1%</b>	<b>-10,6%</b>
Graaddagen / Degrés-jours	856	903	700	814	-4,9%	16,3%

**Overbrenging van aardgas - Acheminement de gaz naturel**
