

Aardgasverbruik in België in februari 2012

Februari 2012 werd gekenmerkt door een forse stijging van het aardgasverbruik in België : 25.566 GWh, dit is 25% meer dan in februari 2011. Tijdens de vier voorbije jaren kenden enkel twee maanden (januari en december 2010) een hoger verbruik. De verbruikstijging is in hoofdzaak het gevolg van de koudegolf die begin februari plaatsvond en toont verschillen in de 3 marktsegmenten : +5% voor de grote industriële klanten, +18% voor de elektriciteitscentrales op aardgas en zelfs +34% in de residentiële en tertiaire sectoren en de KMO's. Het vorige record van het totale aardgasverbruik in 24u dateerde van 8 januari 2010 (1.073 GWh), en werd deze maand 8 maal overschreden. Het nieuwe record, dat op 7 februari 2012 werd opgetekend, bedraagt 1.181 GWh.

A. Verbruik van de grote industriële klanten

In februari 2012 stijgt het verbruik van de grote industriële klanten met 4.8% ten opzichte van dezelfde maand in 2011. Deze stijging is hoofdzakelijk het gevolg van twee factoren : de extra dag (schrikkeljaar) en de zeer koude temperaturen die begin februari werden opgetekend.

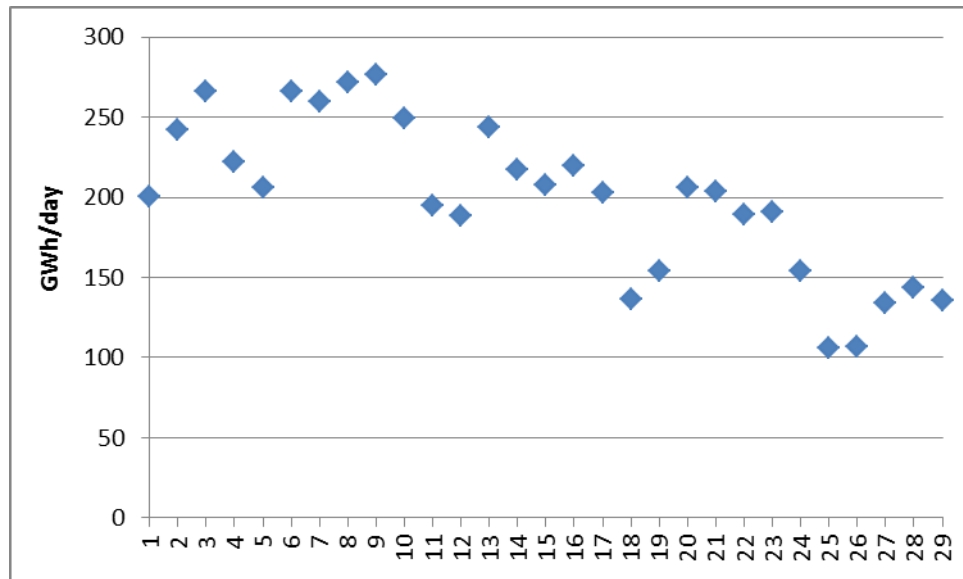
B. Verbruik van de klanten die op de netten van de distributienetbeheerders aangesloten zijn (voornamelijk de residentiële en tertiaire sectoren en de KMO's).

In februari bereikte het eindverbruik van de op de distributienetten aangesloten klanten een zeer hoog niveau : 15.559 GWh, dit vertegenwoordigt een spectaculaire stijging (+34,4%) ten opzichte van februari 2011. Dit marktsegment heeft tijdens een februarimaand nog nooit zoveel verbruikt. Dit is in de eerste plaats te verklaren door de koudegolf die België kende tijdens de eerste maand helft, maar ook door de aanhoudende groei van het aantal klanten dat voor aardgasverwarming kiest.

In februari 2012 bedroeg het aantal graaddagen (die een beeld geven van de verwarmingsnoden) 465, dit is de hoogste waarde die in de laatste 25 jaren werd opgetekend voor een februarimaand. Wanneer men een vergelijking maakt met andere maanden lag het aantal graaddagen in 25 jaar tijd slechts 6 maal hoger: in januari 1997, 2009 en 2010 en in december 1995, 1996 en 2010.

C. Verbruik van de elektriciteitscentrales

De statistieken inzake elektriciteit tonen aan dat de Belgische elektriciteitscentrales in februari 2012 op volle kracht hebben gedraaid. Dit verklaart dat het verbruik van de elektriciteitscentrales op aardgas aanzienlijk is gestegen ten opzichte van februari 2011 (+17.7%). Onderstaande grafiek, waarin het dagverbruik tussen 1 en 29 februari van de elektriciteitscentrales op aardgas werd opgenomen, toont aan dat deze centrales vooral tijdens de koudegolf enorm veel aardgas hebben verbruikt:



**Statistieken/Statistiques
Elektriciteit/Electricité**
Maandelijkse stromen in België (laatste 12 maanden) / Flux mensuels en Belgique (12 derniers mois)

voorlopige waarden in GWh / valeurs provisoires en GWh
 % = jaarlijkse evolutie voor de betreffende maand / évolution annuelle pour le mois concerné

Maand Mois	Overbrenging naar de Belgische klanten Acheminement aux clients belges	VIA FLUXYS				via DNB's via GRD	Equiv GD DJ équiv
		Elektrische centrales Centrales électriques		Industrie			
2011 03	18 705 -10%	4 380 -28%	4 377 16%	9 948 -9%	276		
2011 04	12 760 -20%	4 142 -27%	3 963 11%	4 655 -31%	84		
2011 05	12 669 -16%	5 063 -8%	3 934 5%	3 672 -37%	62		
2011 06	10 559 -10%	4 084 -16%	3 448 -8%	3 027 -3%	31		
2011 07	10 630 -2%	4 391 -13%	3 466 -3%	2 773 24%	31		
2011 08	10 770 2%	4 274 -1%	3 703 4%	2 793 4%	15		
2011 09	11 173 -11%	4 297 -10%	3 565 -9%	3 311 -15%	31		
2011 10	14 472 -14%	4 584 -17%	3 874 -3%	6 014 -18%	141		
2011 11	17 418 -15%	4 490 -17%	4 029 -6%	8 900 -18%	233		
2011 12	19 921 -29%	4 156 -31%	4 037 -12%	11 729 -33%	324		
2012 01	21 012 -11%	4 003 -22%	4 234 -6%	12 776 -9%	349		
2012 02	25 566 25%	5 792 18%	4 215 5%	15 559 34%	465		
Tot	185 655 -10%	53 655 -15%	46 844 -1%	85 156 -12%	2 042		

NB: de definities worden uitgelegd op de rubriek definities in rubriek *Statistieken*
 NB : les définitions sont expliquées à la rubrique définitions des *Statistiques*

periode: deux premiers mois / twee eerste maanden (GWh)					09⇒12	10 ⇒12	11 ⇒12
	2009	2010	2011	2012	%	%	%
Via FLUXYS : elektrische centrales / centrales électriques	8 979	13 853	10 075	9 794	9,1%	-29,3%	-2,8%
VIA FLUXYS : industrie	7 111	8 038	8 518	8 450	18,8%	5,1%	-0,8%
Via DNB's / GRD	28 668	30 189	25 629	28 334	-1,2%	-6,1%	10,6%
Tot	44 759	52 080	44 221	46 578	4,1%	-10,6%	5,3%
Graaddagen / Degrés-jours	856	903	700	814	-4,9%	-9,9%	16,3%

Overbrenging van aardgas - Acheminement de gaz naturel

