



NEWSLETTER n° 28 : Février 2012

Consommation d'électricité en Belgique en janvier 2012

Le mois de janvier 2012 est marqué par une diminution de la consommation globale d'électricité en Belgique, d'environ 5% par rapport à janvier 2011. Cette baisse touche aussi bien l'industrie que les clients tertiaires et les PME, raccordés aux réseaux de distribution. Comme c'est traditionnellement le cas à cette période de l'année, la Belgique a été importatrice nette d'électricité en janvier.

A. Consommation des grands clients industriels finals raccordés au réseau Elia

En janvier 2012, en tenant compte de l'autoproduction consommée localement, la consommation d'électricité des grands clients industriels est en recul de 4,9% par rapport au mois de janvier 2011. Elle est par contre en nette croissance (+8,6%) par rapport à décembre 2011 : c'est la première fois, en 8 mois, que la consommation des grands clients industriels repart à la hausse, d'un mois sur l'autre.

B. Consommations des clients raccordés aux réseaux des GRD, c'est-à-dire principalement les secteurs résidentiel et tertiaire ainsi que les PME.

En janvier 2012, les consommations des clients raccordés aux réseaux de distribution ont connu une nouvelle diminution: -4,9% par rapport à janvier 2011. Plusieurs facteurs expliquent cette diminution, tels que la clémence des températures relevées en janvier 2012 et l'activité économique qui a été plus faible en janvier 2012 qu'en janvier 2011.

C. Echanges avec l'étranger.

En janvier 2012, la Belgique a à nouveau importé plus d'électricité qu'elle n'en a exporté : le solde net s'élève à 336 GWh. Ce phénomène n'a rien d'exceptionnel : pendant les mois d'hiver, la Belgique importe traditionnellement plus d'électricité qu'elle n'en exporte

**Statistieken / Statistiques
Elektriciteit / Electricité**
Maandelijkse stromen in België (laatste 12 maanden) / Flux mensuels en Belgique (12 derniers mois)

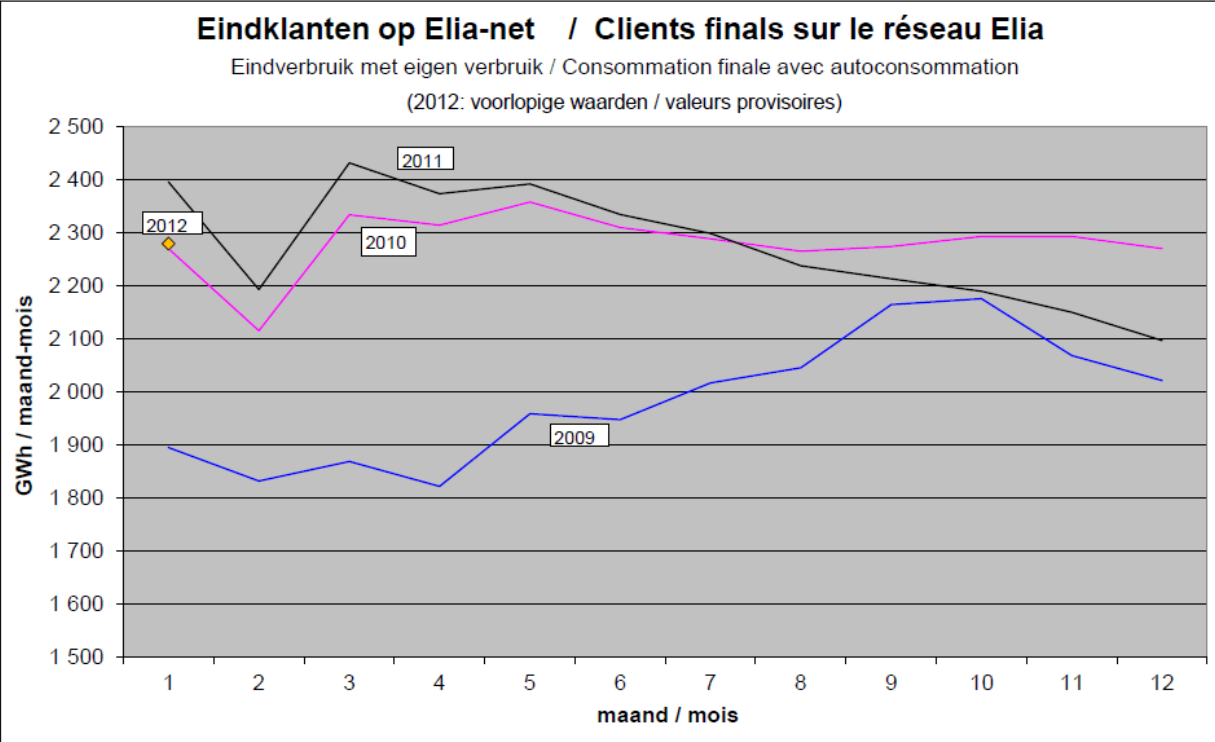
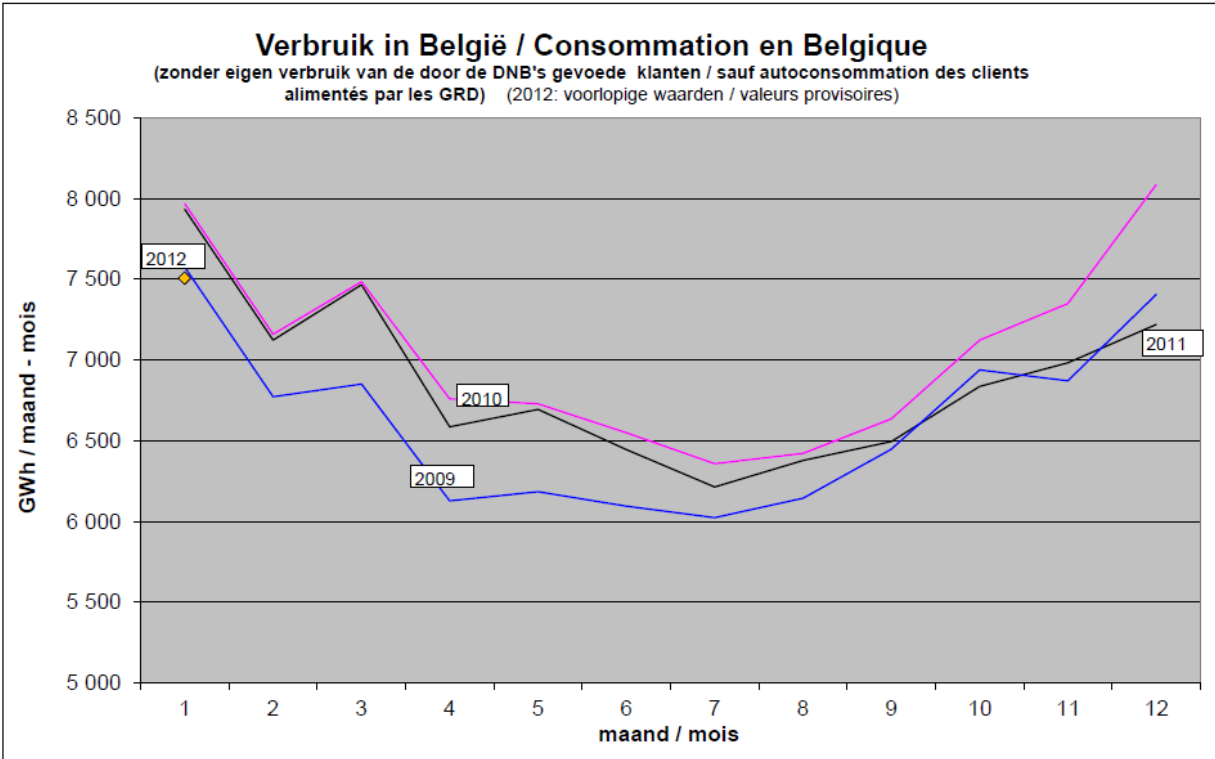
voorlopige waarden in GWh / valeurs provisoires en GWh
 % = jaarlijkse evolutie voor de betreffende maand / évolution annuelle pour le mois concerné
 in cursieve letters: onze beste ramingen / en italique : nos meilleures estimations

maand mois	in de netten geinjecteerde netto-productie		invoer		uitvoer		op Elia-net / sur réseau Elia energie opgenomen door eindklanten		lokaal verbruikte eigen productie		distributie / distribution energie opgenomen door eindklanten		verbruik ⁽⁴⁾ in België	
	production nette injectée dans les réseaux		importations		exportations		énergie prélevée par les clients finals (1)		autoproduction consom. locale (2)		énergie prélevée par les clients finals (3)		consommation ⁽⁴⁾ en Belgique (1)+(2)+(3)	
2011 02	5 879	-14%	1 156	26%	412	-57%	1 381	-2%	811	16%	4 930	-2%	7 122	-1%
2011 03	6 283	-15%	1 427	54%	621	-40%	1 764	1%	667	15%	5 034	-2%	7 466	0%
2011 04	6 059	-5%	1 026	35%	839	2%	1 735	8%	638	-10%	4 213	-5%	6 586	-3%
2011 05	6 211	-5%	1 005	18%	1 140	-1%	1 492	-4%	900	11%	4 302	-2%	6 693	-1%
2011 06	5 832	-4%	1 297	22%	1 199	28%	1 540	-7%	794	22%	4 111	-3%	6 445	-2%
2011 07	5 870	-5%	1 107	40%	1 347	20%	1 448	-2%	850	5%	3 915	-4%	6 213	-2%
2011 08	6 223	-2%	860	5%	1 330	-1%	1 330	-6%	907	6%	4 139	-1%	6 376	-1%
2011 09	6 206	1%	881	-3%	1 042	13%	1 479	-1%	734	-7%	4 281	-2%	6 494	-2%
2011 10	6 132	-5%	927	-30%	736	-37%	1 368	-5%	821	-3%	4 647	-4%	6 836	-4%
2011 11	6 203	-5%	1 054	-13%	727	-18%	1 385	-7%	764	-4%	4 832	-5%	6 981	-5%
2011 12	6 248	-5%	1 160	-27%	711	40%	1 241	-14%	856	4%	5 122	-12%	7 218	-11%
2012 01	6 580	0%	1 119	-18%	784	43%	1 350	-10%	928	4%	5 228	-6%	7 507	-5%
Tot	73 726	-5%	13 018	4%	10 887	-4%	17 514	-4%	9 669	4%	54 755	-4%	81 938	-3%

(4): Het eigen verbruik van de door DNB's gevoede klanten zijn niet inbegrepen
 Les autoconsommations des clients alimentés par les GRD ne sont pas comprises.

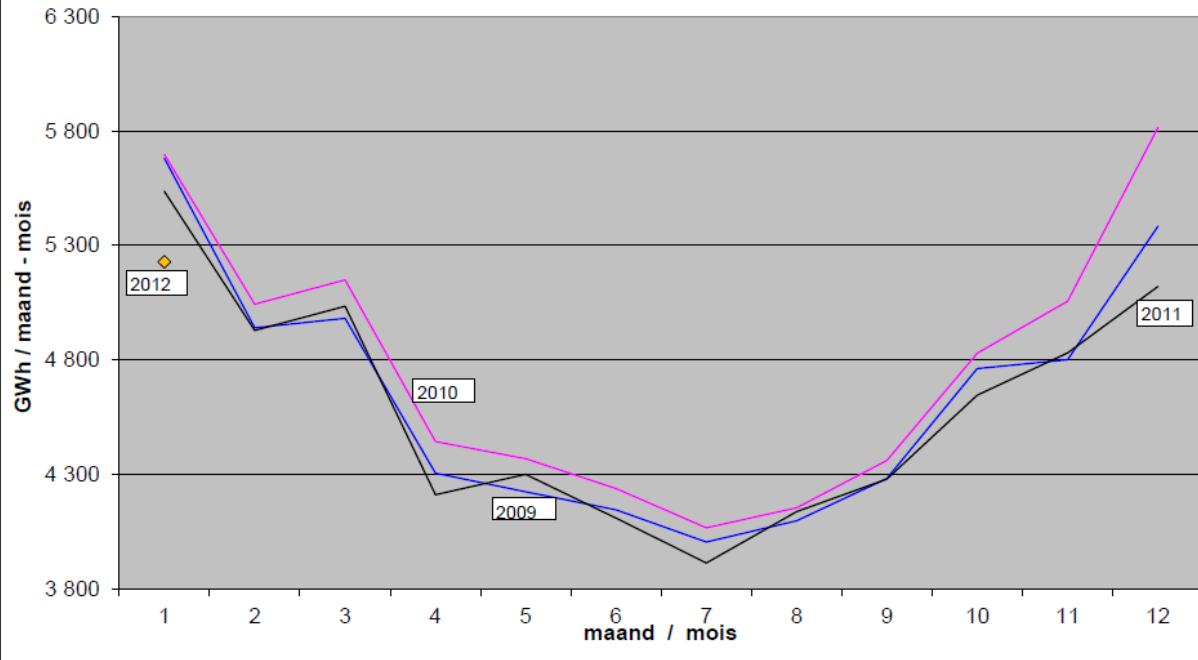
NB: de definities zijn uitgelegd in de website van SYNERGRID (zie Statistieken - rubriek Definities)
 NB : les définitions sont expliquées sur le website de SYNERGRID (voir Statistiques- rubrique Définitions)

2012: Totaal verbruik eerste maand / Consommation totale premier mois (GWh)	2009				2010		2011	
	2009	2010	2011	2012	2009	2010	2011	2012
op Elia-net: energie opgenomen door eindklanten + gemeten eigen verbruik: sur réseau Elia: énergie prélevée par les clients finals + autoconsommation mesurée	1 895	2 270	2 396	2 278	20%	0%	-5%	
op DNB-netten (met geïnject. eigen prod.): energie opgenomen zonder eigen verbruik sur réseaux GRD (avec autoprod. injectée): énergie prélevée, sans autoconsommation	5 681	5 698	5 537	5 228	-8%	-8%	-6%	



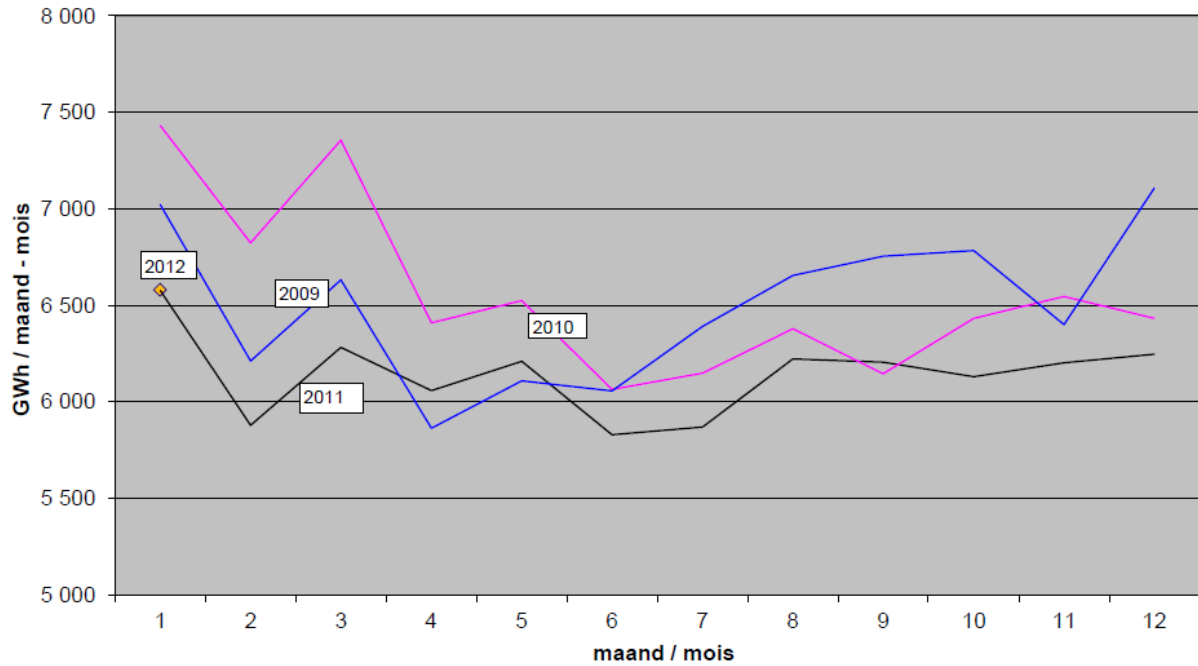
Eindklanten op DNB-netten Clients finals sur les réseaux des GRD

zonder eigen verbruik / sans autoconsommation
(2012: voorlopige waarden / valeurs provisoires)



In de netten geïnjecteerde netto-productie Production nette injectée dans les réseaux

(2012: voorlopige waarden / valeurs provisoires)



Saldo invoer-uitvoer / Solde importations-exportations

(2012: voorlopige waarden / valeurs provisoires)

