

Consommation d'électricité en Belgique en 2011.
--

En 2011, la consommation globale d'électricité en Belgique a diminué de 2,4% par rapport à 2010. La baisse de consommation a été particulièrement marquée en décembre : -7,7% pour les grands clients industriels, et -12,5% pour les autres clients (ménages, secteur tertiaire, PME) par rapport au mois de décembre 2010.

A. Consommation des grands clients industriels finals raccordés au réseau Elia

En décembre 2011, en tenant compte de l'autoproduction consommée localement, la consommation des grands clients industriels est en recul de 2,5% par rapport au mois de novembre 2011 et de 7,7 % par rapport à décembre 2010. Sur l'ensemble de l'année, le niveau de consommation de ce segment de marché est très stable entre 2010 et 2011 (-0,3%), mais cette stabilité sur base annuelle résulte de deux périodes très contrastées : une croissance forte (+3,1%) au premier semestre, suivie d'une nette diminution des consommations (-3,6%) au second semestre. Ces variations reflètent l'évolution de la conjoncture économique.

B. Consommations des clients raccordés aux réseaux des GRD, c'est-à-dire principalement les secteurs résidentiel et tertiaire ainsi que les PME.

En décembre 2011, les consommations des clients raccordés aux réseaux de distribution ont connu une diminution très importante : -12,5% par rapport à décembre 2010. La raison principale de cette diminution est la grande clémence des températures observées en décembre 2011, qui contraste avec les températures particulièrement basses relevées en décembre 2010.

Sur l'ensemble de l'année, ce segment de marché a consommé 3,3% d'électricité en moins en 2011 qu'en 2010.

C. Echanges avec l'étranger.

En décembre 2011, la Belgique a à nouveau importé plus d'électricité qu'elle n'en a exporté : le solde net s'élève à 449 GWh.). Sur l'ensemble de l'année 2011, les importations nettes d'électricité ont atteint 2.615 GWh, ce qui représente 3,2% de la consommation totale d'électricité en Belgique.

Statistieken / Statistiques
Elektriciteit / Electricité
Maandelijkse stromen in België (laatste 12 maanden) / Flux mensuels en Belgique (12 derniers mois)

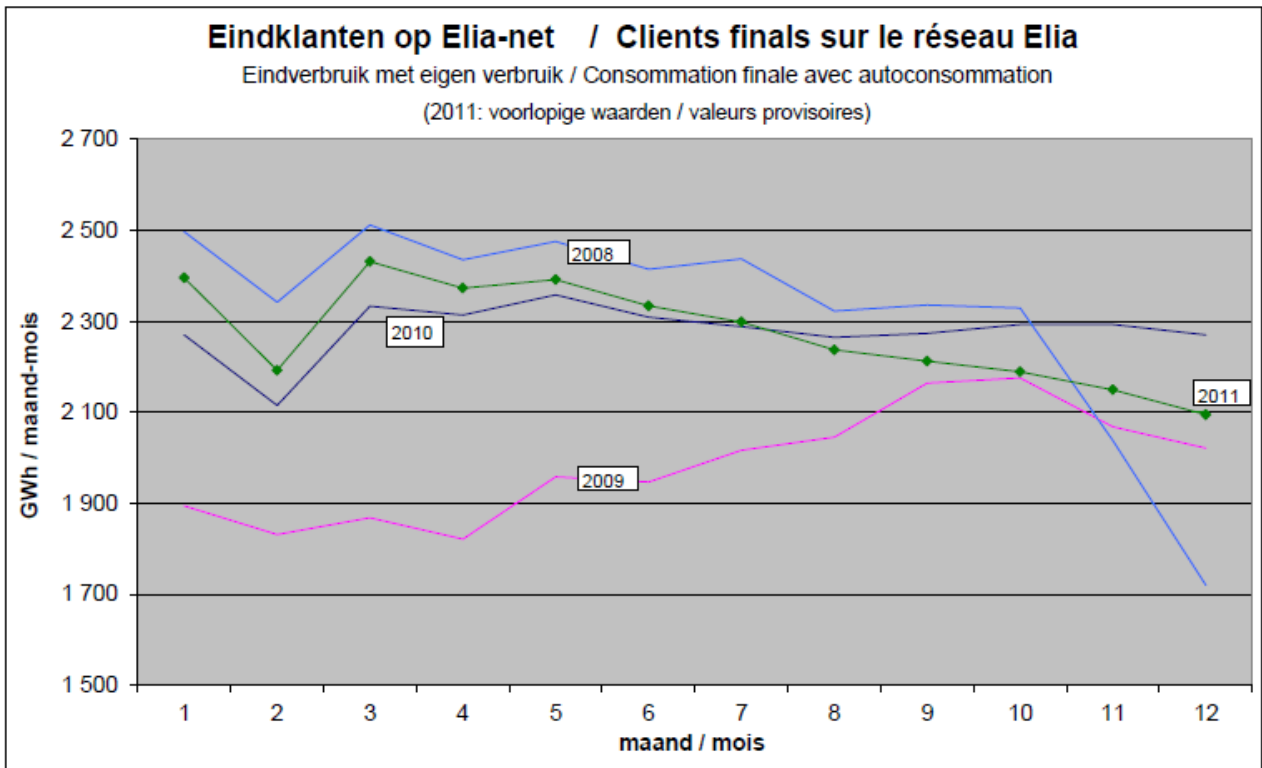
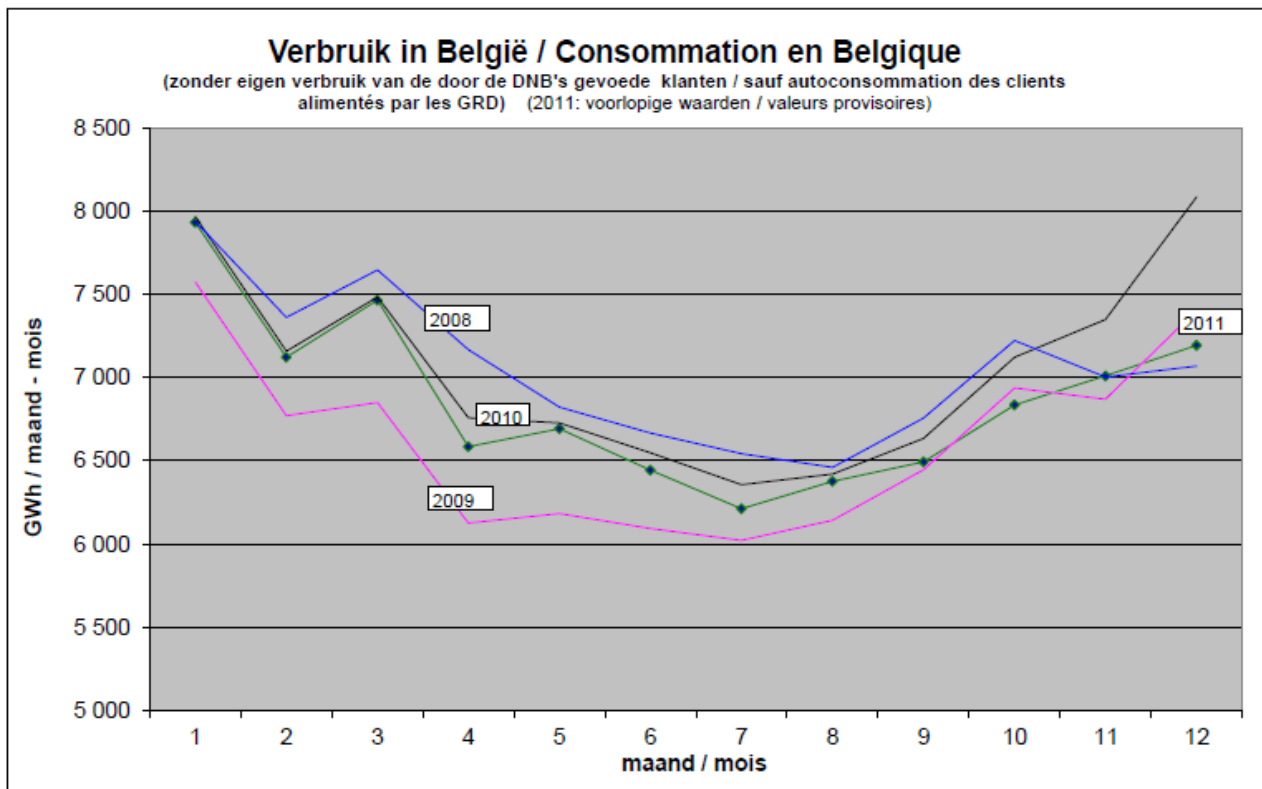
voorlopige waarden in GWh / valeurs provisoires en GWh
 % = jaarlijkse evolutie voor de betreffende maand / évolution annuelle pour le mois concerné
 in cursieve letters: onze beste ramingen / en italique : nos meilleures estimations

maand mois	in de netten geinjecteerde netto-productie		invoer		uitvoer		op Elia-net / sur réseau Elia			distributie / distribution		verbruik ⁽⁴⁾ in België	
	production nette injectée dans les réseaux		importations		exportations		energie opgenomen door eindklanten	lokaal verbruikte eigen productie	energie opgenomen door eindklanten	energie opgenomen door eindklanten		consommation ⁽⁴⁾ en Belgique (1)+(2)+(3)	
							énergie prélevée par les clients finals	autoproduction consom. locale	énergie prélevée par les clients finals				
							(1)	(2)	(3)				
2011 01	6 577	-11%	1 368	11%	549	-46%	1 502	893	5 537	-3%	7 933	-1%	
2011 02	5 879	-14%	1 156	26%	412	-57%	1 381	811	4 930	-2%	7 122	-1%	
2011 03	6 283	-15%	1 427	54%	621	-40%	1 764	667	5 034	-2%	7 466	0%	
2011 04	6 059	-5%	1 026	35%	839	2%	1 735	638	4 213	-5%	6 586	-3%	
2011 05	6 211	-5%	1 005	18%	1 140	-1%	1 492	900	4 302	-2%	6 693	-1%	
2011 06	5 832	-4%	1 297	22%	1 199	28%	1 540	794	4 111	-3%	6 445	-2%	
2011 07	5 870	-5%	1 107	40%	1 347	20%	1 448	850	3 915	-4%	6 213	-2%	
2011 08	6 223	-2%	860	5%	1 330	-1%	1 330	907	4 139	-1%	6 376	-1%	
2011 09	6 206	1%	881	-3%	1 042	13%	1 479	734	4 281	-2%	6 494	-2%	
2011 10	6 132	-5%	927	-30%	736	-37%	1 368	821	4 647	-4%	6 836	-4%	
2011 11	6 233	-5%	1 054	-13%	727	-18%	1 385	764	4 861	-4%	7 010	-5%	
2011 12	6 219	-5%	1 160	-27%	711	40%	1 239	856	5 099	-12%	7 194	-11%	
tot	73 723	-6%	13 267	7%	10 652	-10%	17 666	9 634	56 069	-4%	82 368	-3%	

(4): Het eigen verbruik van de door DNB's gevoede klanten zijn niet inbegrepen
 Les autoconsommations des clients alimentés par les GRD ne sont pas comprises.

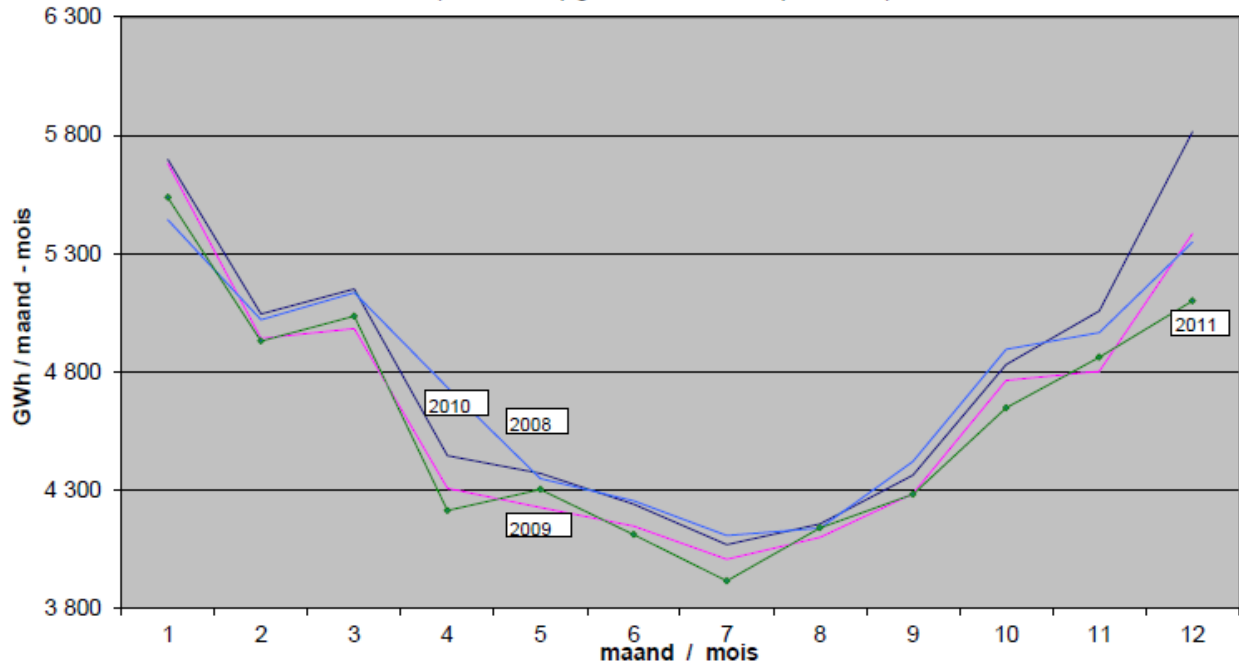
NB: de definities zijn uitgelegd in de website van SYNERGRID (zie Statistieken - rubriek Definities)
 NB : les définitions sont expliquées sur le website de SYNERGRID (voir Statistiques- rubrique Définitions)

2011: Totaal verbruik 12 maanden / Consommation totale 12 mois (GWh)	2008				2009		2010		2011	
	2008	2009	2010	2011	↘ 2011	↘ 2011	↘ 2011	↘ 2011	↘ 2011	
op Elia-net: energie opgenomen door eindklanten + gemeten eigen verbruik: sur réseau Elia: énergie prélevée par les clients finals + autoconsommation mesurée	27 857	23 810	27 379	27 299	-2%	15%	0%			
op DNB-netten (met geïnject. eigen prod.): energie opgenomen zonder eigen verbruik sur réseaux GRD (avec autoprod. injectée): énergie prélevée, sans autoconsommation	56 805	55 619	57 233	55 069	-3%	-1%	-4%			



Eindklanten op DNB-netten Clients finals sur les réseaux des GRD

zonder eigen verbruik / sans autoconsommation
(2011: voorlopige waarden / valeurs provisoires)



In de netten geïnjecteerde netto-productie Production nette injectée dans les réseaux

(2011: voorlopige waarden / valeurs provisoires)

