

Elektriciteitsverbruik in België in oktober 2011.
--

In oktober 2011 is het elektriciteitsverbruik van de grote industriële klanten (eigen productie inbegrepen) opnieuw gedaald ten opzichte van de vorige maand en dit voor de vijfde opeenvolgende maand. In vergelijking met oktober 2010 bedraagt de verbruiksdaling van dit segment 4,5%. Het verbruik van de, op de distributienetten aangesloten klanten, kent op jaarbasis een daling met 5,2 %, en houdt hoofdzakelijk verband met de groei van de plaatselijke fotovoltaïsche productie (waarmee geen rekening wordt gehouden).

A. Verbruik van de op het Elia-net aangesloten industriële klanten

Rekening houdend met de plaatselijk verbruikte eigen productie kent het verbruik van de grote industriële klanten in oktober 2011 opnieuw een daling met 1,1 % ten opzichte van vorige maand en met 4,5% ten opzichte van oktober 2010. Het cumulatieve verbruik van deze klanten tijdens de eerste 10 maanden van het jaar kent een lichte stijging (+1,0%) ten opzichte van dezelfde periode in 2010, maar de trend is sinds deze zomer duidelijk neerwaarts, als gevolg van de verslechterende economische conjunctuur.

B. Verbruiken van de klanten die op de netten van de distributienetbeheerders aangesloten zijn (voornamelijk de residentiële en tertiaire sectoren en de KMO's)

In oktober 2011 kent het verbruik van de klanten aangesloten op de distributienetten een stijging met 4,3% ten opzichte van september 2011, maar ook een duidelijke daling (-5,2%) ten opzichte van oktober 2010. De belangrijkste factor achter deze daling is zeker de sterke groei van de plaatselijke niet opgemeten productie van kleine elektriciteitsproductie-eenheden (hoofdzakelijk fotovoltaïsch).

C. Uitwisselingen met het buitenland

In oktober 2011 is het nettosaldo van de elektriciteitsuitwisselingen met het buitenland invoerder (-191 GWh. Over de afgelopen 12 maanden globaal beschouwd, dekte het netto invoerdersaldo van elektriciteit 6% van het totaal elektriciteitsverbruik in België.

**Statistieken / Statistiques
Elektriciteit / Electriciteit**
Maandelijkse stromen in België (laatste 12 maanden) / Flux mensuels en Belgique (12 derniers mois)

voorlopige waarden in GWh / valeurs provisoires en GWh
 % = jaarlijkse evolutie voor de betreffende maand / évolution annuelle pour le mois concerné
 in cursieve letters: onze beste ramingen / en italique : nos meilleures estimations

maand mois	in de netten geinjecteerde netto-productie		invoer		uitvoer		op Elia-net / sur réseau Elia			distributie / distribution		verbruik ⁽⁴⁾ in België		
	production nette injectée dans les réseaux		importations		exportations		energie opgenomen door eindklanten		lokaal verbruikte eigen productie	energie opgenomen door eindklanten		consommation ⁽⁴⁾ en Belgique (1)+(2)+(3)		
							énergie prélevée par les clients finals (1)	autoproduction consom. locale (2)		énergie prélevée par les clients finals (3)				
2010 11	6 547	2%	1 212	18%	881	2%	1 495	4%	798	26%	5 057	5%	7 349	7%
2010 12	6 567	-8%	1 593	53%	507	-49%	1 445	5%	824	28%	5 815	8%	8 085	9%
2011 01	6 577	-11%	1 368	11%	549	-46%	1 502	-4%	893	27%	5 537	-3%	7 933	-1%
2011 02	5 879	-14%	1 156	26%	412	-57%	1 381	-2%	811	16%	4 930	-2%	7 122	-1%
2011 03	6 283	-15%	1 427	54%	621	-40%	1 764	1%	667	15%	5 034	-2%	7 466	0%
2011 04	6 059	-5%	1 026	35%	839	2%	1 735	8%	638	-10%	4 213	-5%	6 586	-3%
2011 05	6 211	-5%	1 005	18%	1 140	-1%	1 492	-4%	900	11%	4 302	-2%	6 693	-1%
2011 06	5 832	-4%	1 297	22%	1 199	28%	1 540	-7%	794	22%	4 111	-3%	6 445	-2%
2011 07	5 870	-5%	1 107	40%	1 347	20%	1 448	-2%	850	5%	3 915	-4%	6 213	-2%
2011 08	6 223	-2%	860	5%	1 330	-1%	1 330	-6%	907	6%	4 139	-1%	6 376	-1%
2011 09	6 179	1%	881	-3%	1 042	13%	1 479	-1%	734	-7%	4 262	-2%	6 475	-3%
2011 10	6 034	-6%	927	-30%	736	-37%	1 368	-5%	821	-3%	4 565	-6%	6 754	-5%
Tot	74 260	-6%	13 859	19%	10 602	-14%	17 980	-1%	9 636	10%	55 880	-1%	83 496	0%

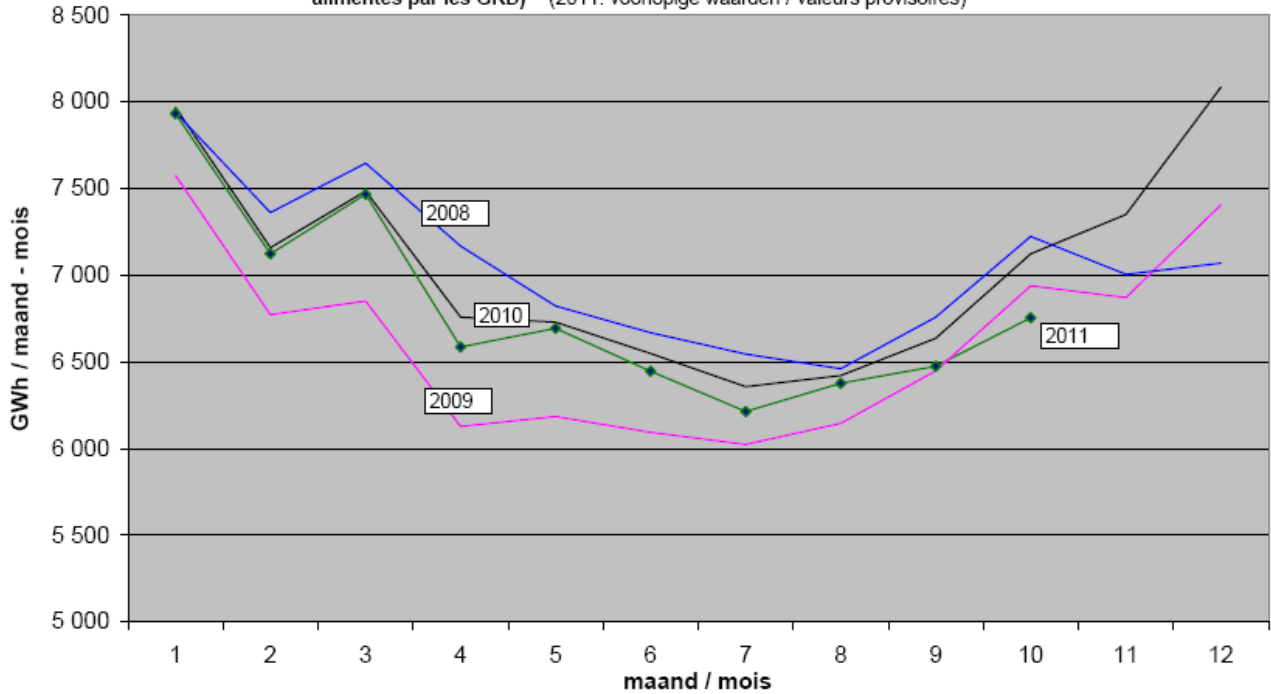
(4): Het eigen verbruik van de door DNB's gevoede klanten zijn niet inbegrepen
 Les autoconsommations des clients alimentés par les GRD ne sont pas comprises.

NB: de definities zijn uitgelegd in de website van SYNERGRID (zie Statistieken - rubriek Definities)
 NB : les définitions sont expliquées sur le website de SYNERGRID (voir Statistiques- rubrique Définitions)

2011: Totaal verbruik eerste 10 maanden / Consommation totale 10 premiers mois					2008	2009	2010	
(GWh)					2008	2009	2010	2011
op Elia-net: energie opgenomen door eindklanten + gemeten eigen verbruik:					24 099	19 721	22 817	23 054
sur réseau Elia: énergie prélevée par les clients finals + autoconsommation mesurée								
op DNB-netten (met geïnject. eigen prod.): energie opgenomen zonder eigen verbruik					46 491	45 432	46 361	45 008
sur réseaux GRD (avec autoprod. injectée): énergie prélevée, sans autoconsommation								
					-4%	17%	1%	
					-3%	-1%	-3%	

Verbruik in België / Consommation en Belgique

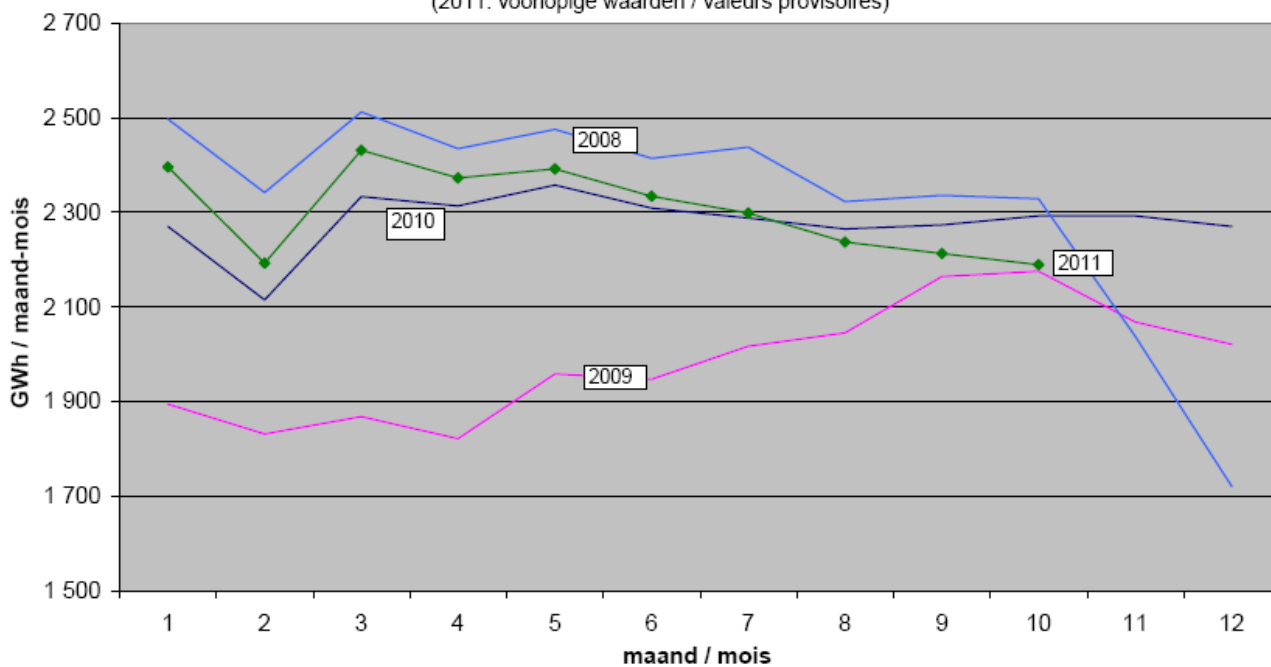
(zonder eigen verbruik van de door de DNB's gevoede klanten / sauf autoconsommation des clients alimentés par les GRD) (2011: voorlopige waarden / valeurs provisoires)



Eindklanten op Elia-net / Clients finals sur le réseau Elia

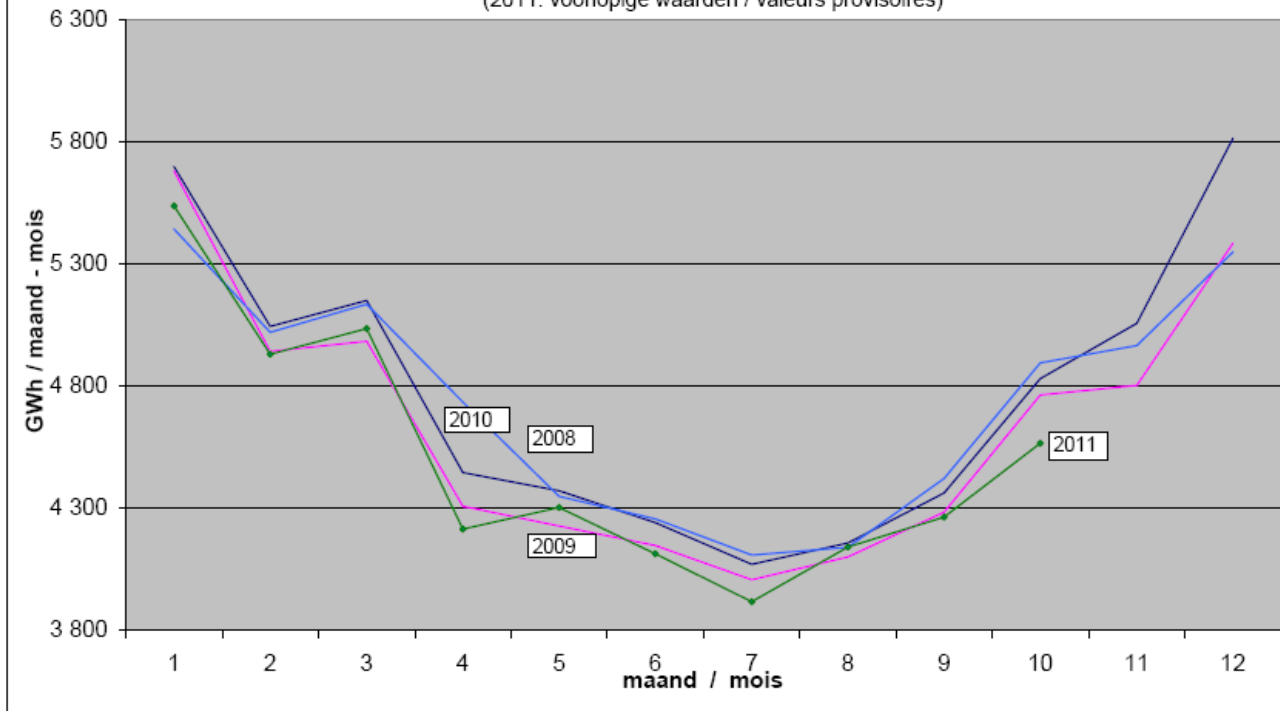
Eindverbruik met eigen verbruik / Consommation finale avec autoconsommation

(2011: voorlopige waarden / valeurs provisoires)



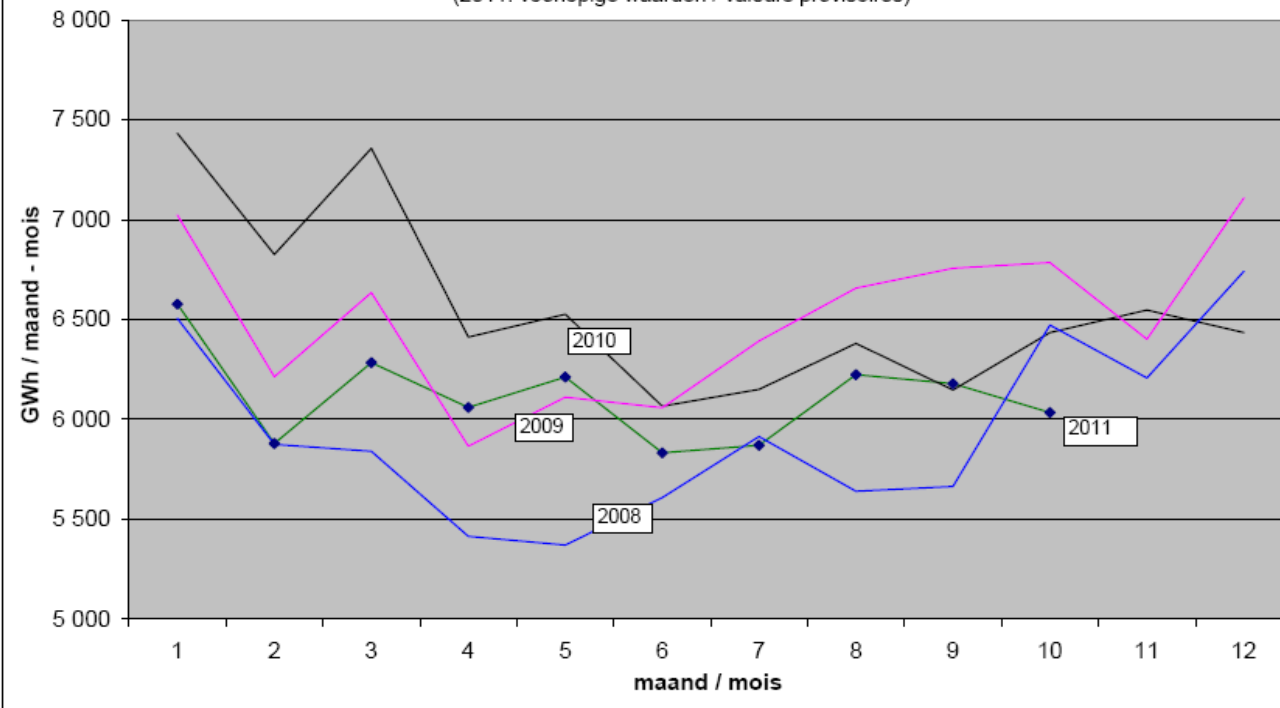
Eindklanten op DNB-netten Clients finals sur les réseaux des GRD

zonder eigen verbruik / sans autoconsommation
(2011: voorlopige waarden / valeurs provisoires)



In de netten geïnjecteerde netto-productie Production nette injectée dans les réseaux

(2011: voorlopige waarden / valeurs provisoires)



Saldo invoer-uitvoer / Solde importations-exportations

(2011: voorlopige waarden / valeurs provisoires)

