

Consommation d'électricité en Belgique en août 2011.

En août 2011, la consommation d'électricité des grands clients industriels (auto-production comprise) fut, pour la première fois depuis le début de l'année, inférieure au même mois de 2010. Par contre, l'effet inverse est observé au niveau des clients raccordés aux réseaux de distribution : en août 2011, leurs prélèvements d'électricité ont, pour la première fois depuis le début de l'année, rattrapé le niveau observé en 2010. Tant en juillet qu'en août 2011, la Belgique a été exportatrice nette d'électricité. Ainsi, en août, le solde net exportateur (470 GWh) représente environ 6,5% de la production totale d'électricité en Belgique (7.130 GWh).

A. Consommation des grands clients industriels finals raccordés au réseau Elia

En août 2011, si on tient compte de l'autoproduction consommée localement, la consommation de ces grands clients industriels fut en baisse de 2,7 % par rapport à juillet 2011 et de 1,2% par rapport à août 2010. C'est la première fois de l'année qu'une consommation inférieure de ces clients fut observée par rapport au même mois de l'année 2010.

Sur l'ensemble des 8 premiers mois de l'année, la consommation de ces clients reste en hausse, d'environ 2% en comparaison avec la même période de 2010.

B. Consommations des clients raccordés aux réseaux des GRD, c'est-à-dire principalement les secteurs résidentiel et tertiaire ainsi que les PME.

En août 2011, les prélèvements des clients raccordés aux réseaux de distribution furent nettement en hausse (+5,5%) par rapport à juillet 2011. Pour la première fois de l'année, ces prélèvements ont atteint un niveau presque identique à celui de 2010.

Depuis le début de l'année, les prélèvements de ces clients sont en baisse d'environ 3% par rapport à la même période en 2010.

Il est possible que ces fluctuations soient liées à la production photovoltaïque non mesurée par les gestionnaires de réseau (à savoir les installations de puissance maximale inférieure ou égale à 10 kVA). Actuellement, cette production n'est pas encore prise en compte dans les présentes statistiques.

C. Echanges avec l'étranger.

En juillet et août 2011, le solde net des échanges avec l'étranger fut exportateur : +240 GWh en juillet puis +470 GWh en août. Ce dernier chiffre représente environ 6,5% de la production totale d'électricité en Belgique au cours de ce mois.

**Statistieken / Statistiques
Elektriciteit / Electricité**
Maandelijke stromen in België (laatste 12 maanden) / Flux mensuels en Belgique (12 derniers mois)

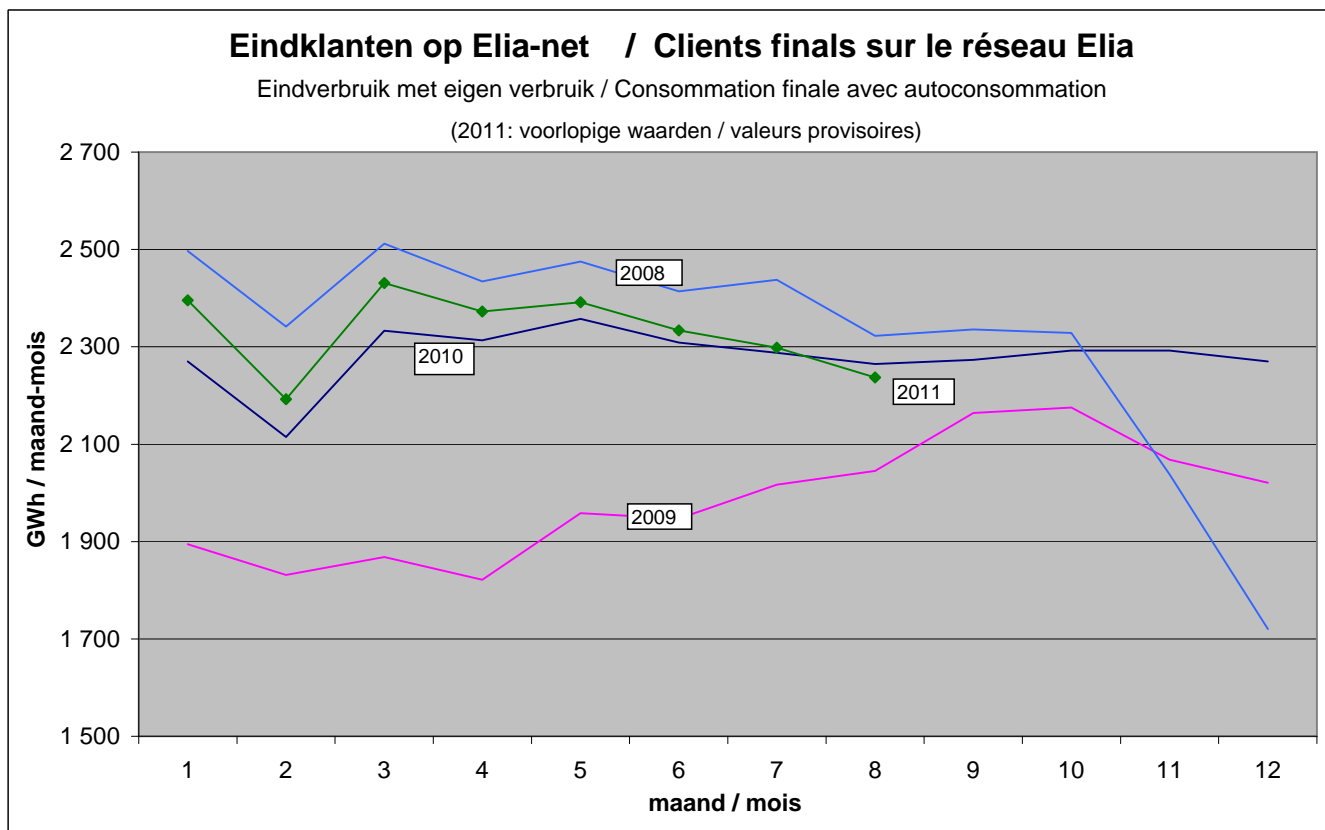
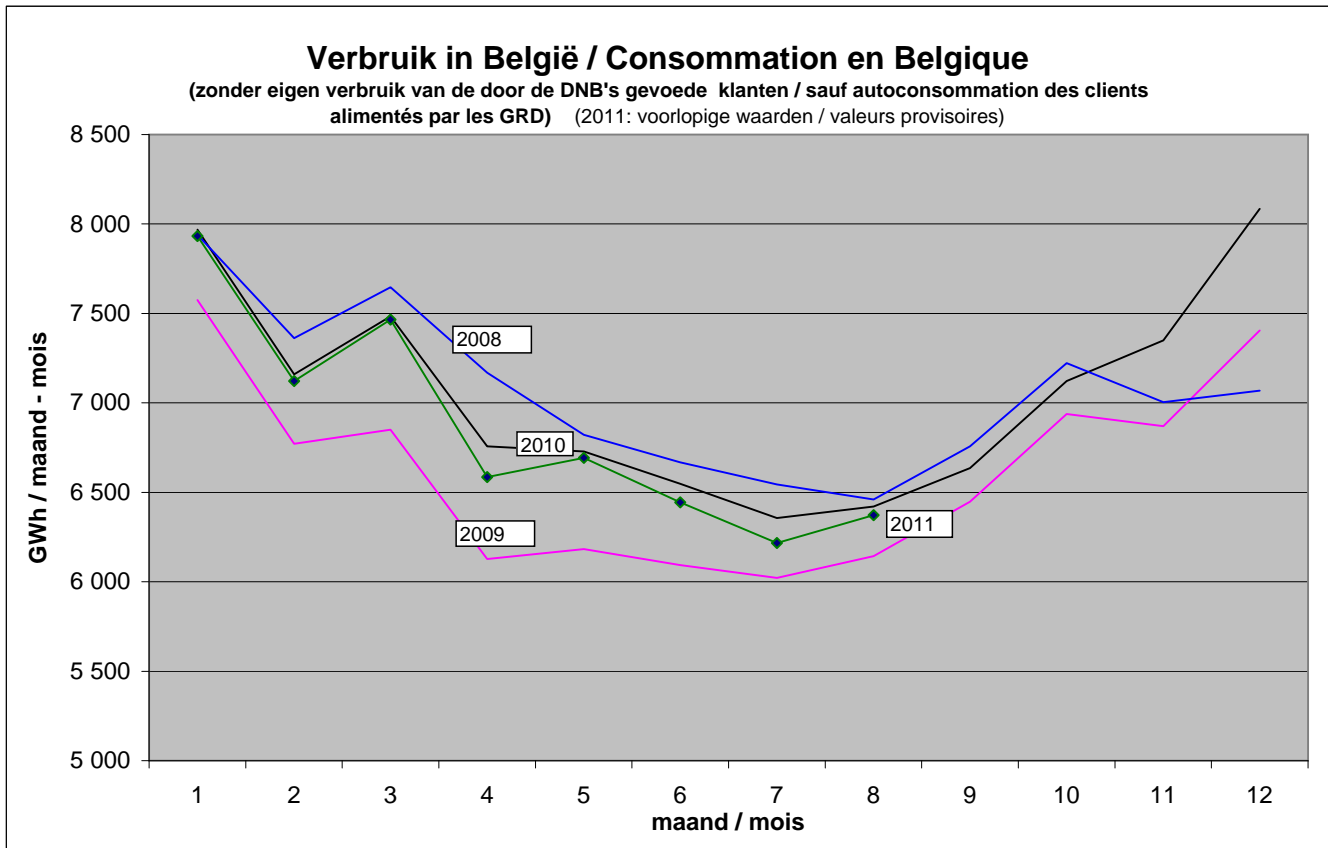
voorlopige waarden in GWh / valeurs provisoires en GWh
 % = jaarlijkse evolutie voor de betreffende maand / évolution annuelle pour le mois concerné
 in cursieve letters: onze beste ramingen / en italique : nos meilleures estimations

maand mois	in de netten geinjecteerde netto-productie		invoer		uitvoer		op Elia-net / sur réseau Elia				distributie / distribution		verbruik ⁽⁴⁾ in België	
	production nette injectée dans les réseaux		importations		exportations		energie opgenomen door eindklanten		lokaal verbruikte eigen productie		energie opgenomen door eindklanten		consommation ⁽⁴⁾ en Belgique (1)+(2)+(3)	
							énergie prélevée par les clients finals (1)		autoproduction consom. locale (2)		énergie prélevée par les clients finals (3)			
2010 09	6 146	-9%	905	72%	922	-24%	1 488	1%	786	15%	4 361	2%	6 635	3%
2010 10	6 434	-5%	1 329	39%	1 159	5%	1 445	-6%	847	32%	4 830	1%	7 122	2%
2010 11	6 547	2%	1 212	18%	881	2%	1 495	4%	798	26%	5 057	5%	7 349	7%
2010 12	6 567	-8%	1 593	53%	507	-49%	1 445	5%	824	28%	5 815	8%	8 085	9%
2011 01	6 577	-11%	1 368	11%	549	-46%	1 502	-4%	893	27%	5 537	-3%	7 933	-1%
2011 02	5 879	-14%	1 156	26%	412	-57%	1 381	-2%	811	16%	4 930	-2%	7 122	-1%
2011 03	6 283	-15%	1 427	54%	621	-40%	1 764	1%	667	15%	5 034	-2%	7 466	0%
2011 04	6 059	-5%	1 026	35%	839	2%	1 735	8%	638	-10%	4 213	-5%	6 586	-3%
2011 05	6 211	-5%	1 005	18%	1 140	-1%	1 492	-4%	900	11%	4 302	-2%	6 693	-1%
2011 06	5 831	-4%	1 297	22%	1 199	28%	1 540	-7%	794	22%	4 110	-3%	6 444	-2%
2011 07	5 873	-5%	1 107	40%	1 347	20%	1 448	-2%	850	5%	3 918	-4%	6 216	-2%
2011 08	6 219	-3%	860	5%	1 330	-1%	1 330	-6%	907	6%	4 135	-1%	6 373	-1%
Tot	74 625	-7%	14 284	31%	10 906	-13%	18 066	-1%	9 715	15%	56 243	0%	84 023	1%

(4): Het eigen verbruik van de door DNB's gevoede klanten zijn niet inbegrepen
 Les autoconsommations des clients alimentés par les GRD ne sont pas comprises.

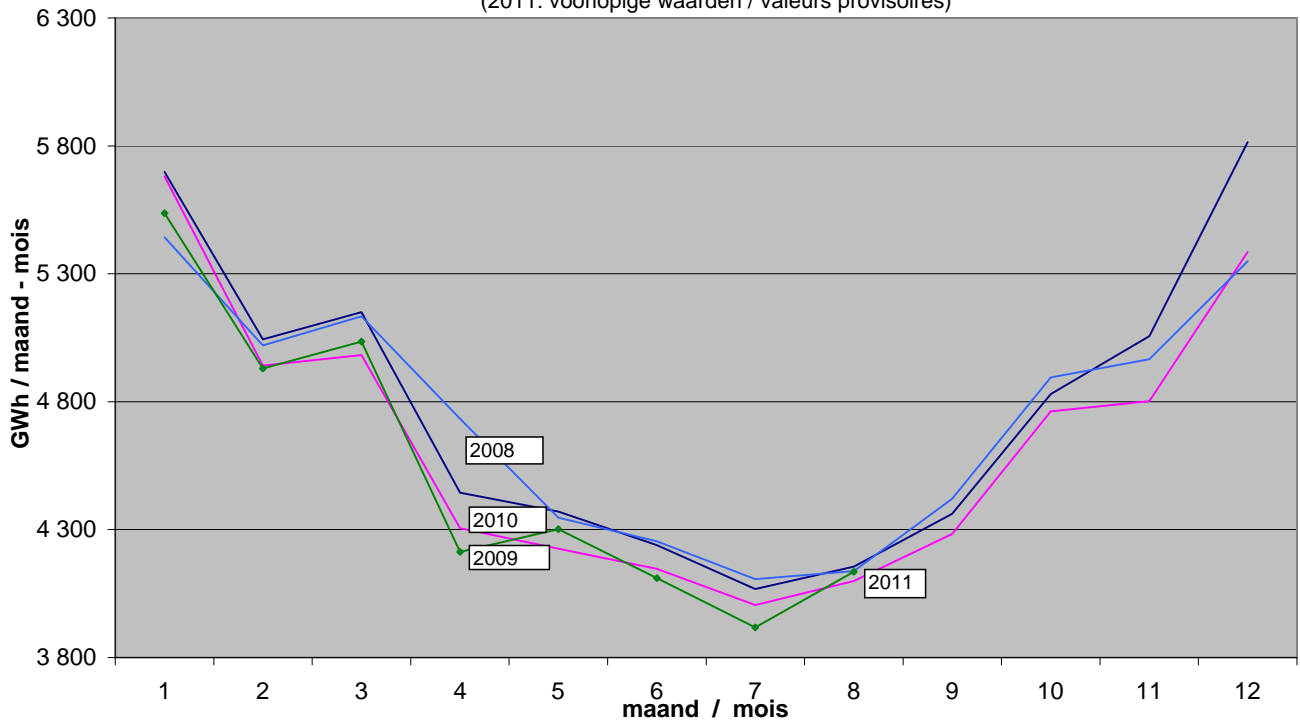
NB: de definities zijn uitgelegd in de website van SYNERGRID (zie Statistieken - rubriek Definities)
 NB : les définitions sont expliquées sur le website de SYNERGRID (voir Statistiques- rubrique Définitions)

2011: Totaal verbruik eerste 8 maanden / Consommation totale 8 premiers mois (GWh)	2008				2009				2010				2011			
	2008		2009		2010		2011		2008		2009		2010		2011	
op Elia-net: energie opgenomen door eindklanten + gemeten eigen verbruik: sur réseau Elia: énergie prélevée par les clients finals + autoconsommation mesurée	19 434	15 382	18 251	18 653	-4%	21%	2%									
op DNB-netten (met geïnject. eigen prod.): energie opgenomen zonder eigen verbruik sur réseaux GRD (avec autoprod. injectée): énergie prélevée, sans autoconsommation	37 176	36 387	37 170	36 179	-3%	-1%	-3%									



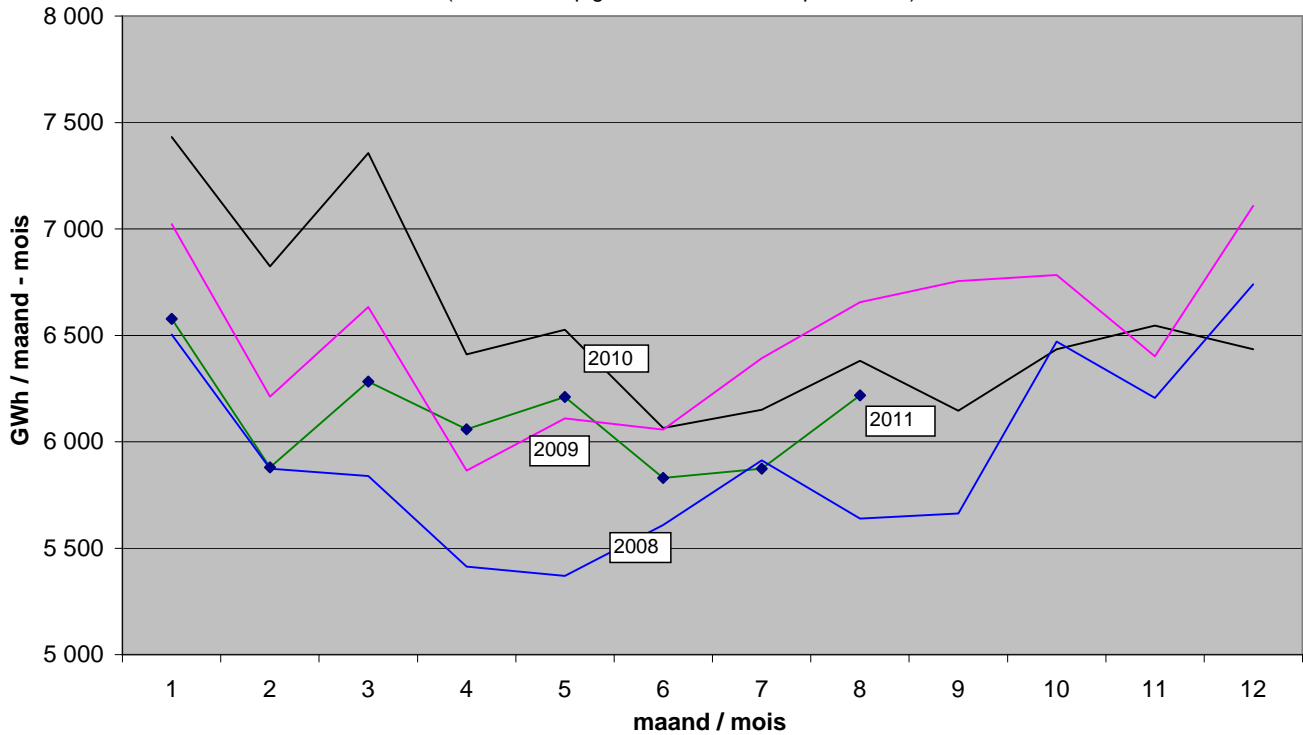
Eindklanten op DNB-netten Clients finals sur les réseaux des GRD

zonder eigen verbruik / sans autoconsommation
(2011: voorlopige waarden / valeurs provisoires)



In de netten geïnjecteerde netto-productie Production nette injectée dans les réseaux

(2011: voorlopige waarden / valeurs provisoires)



Saldo invoer-uitvoer / Solde importations-exportations

(2011: voorlopige waarden / valeurs provisoires)

