

Elektriciteitsverbruik in België in augustus 2011.

In augustus 2011 bevindt het elektriciteitsverbruik van de grote industriële klanten (eigen productie inbegrepen) zich voor het eerst sinds het jaarbegin onder het peil van augustus 2010. Het tegenovergestelde werd echter opgetekend bij de klanten aangesloten op de distributienetten: in augustus 2011 werd voor het eerst sinds het begin van het jaar, het niveau van 2010 ingehaald. België was zowel in juli als in augustus netto-uitvoerder van elektriciteit. Zo vertegenwoordigt het netto-uitvoersaldo (470 GWh) ongeveer 6,5% van de totale elektriciteitsproductie in België (7.130 GWh).

A. Verbruik van de op het Elia-net aangesloten industriële klanten

Rekening houdend met de plaatselijk verbruikte eigen productie kent het verbruik van deze grote industriële klanten in augustus 2011 een daling met 2,7 % ten opzichte van juli 2011 en met 1,2% ten opzichte van augustus 2010. Voor het eerst dit jaar ligt het verbruiksniveau van deze klanten lager in vergelijking met dezelfde maand in 2010.

Tijdens de eerste 8 maanden van het jaar blijft het verbruik van deze klanten met ongeveer 2% boven dit in dezelfde periode in 2010.

B. Verbruiken van de klanten die op de netten van de distributienetbeheerders aangesloten zijn (voornamelijk de residentiële en tertiaire sectoren en de KMO's).

In augustus 2011 kende het verbruik van de klanten aangesloten op de distributienetten een gevoelige stijging (+5,5%) ten opzichte van juli 2011. Voor het eerst dit jaar bereikt het verbruiksniveau bijna het peil van 2010.

Sinds het begin van het jaar toont het verbruik van deze klanten een daling met ongeveer 3% ten opzichte van dezelfde periode in 2010.

Het is mogelijk dat deze schommelingen verband houden met de fotovoltaïsche productie die door de netbeheerders niet gemeten wordt (t.w. de installaties met een maximaal vermogen van maximaal 10 kVA). Deze productie is vandaag nog niet opgenomen in deze statistieken.

C. Uitwisselingen met het buitenland.

In juli en augustus 2011 was er een uitvoersaldo van de uitwisselingen met het buitenland: +240 GWh in juli gevolgd door +470 GWh in augustus. Dit laatste cijfer vertegenwoordigt ongeveer 6,5% van de totale elektriciteitsproductie in België tijdens de maand augustus.

**Statistieken / Statistiques
Elektriciteit / Electricité**
Maandelijke stromen in België (laatste 12 maanden) / Flux mensuels en Belgique (12 derniers mois)

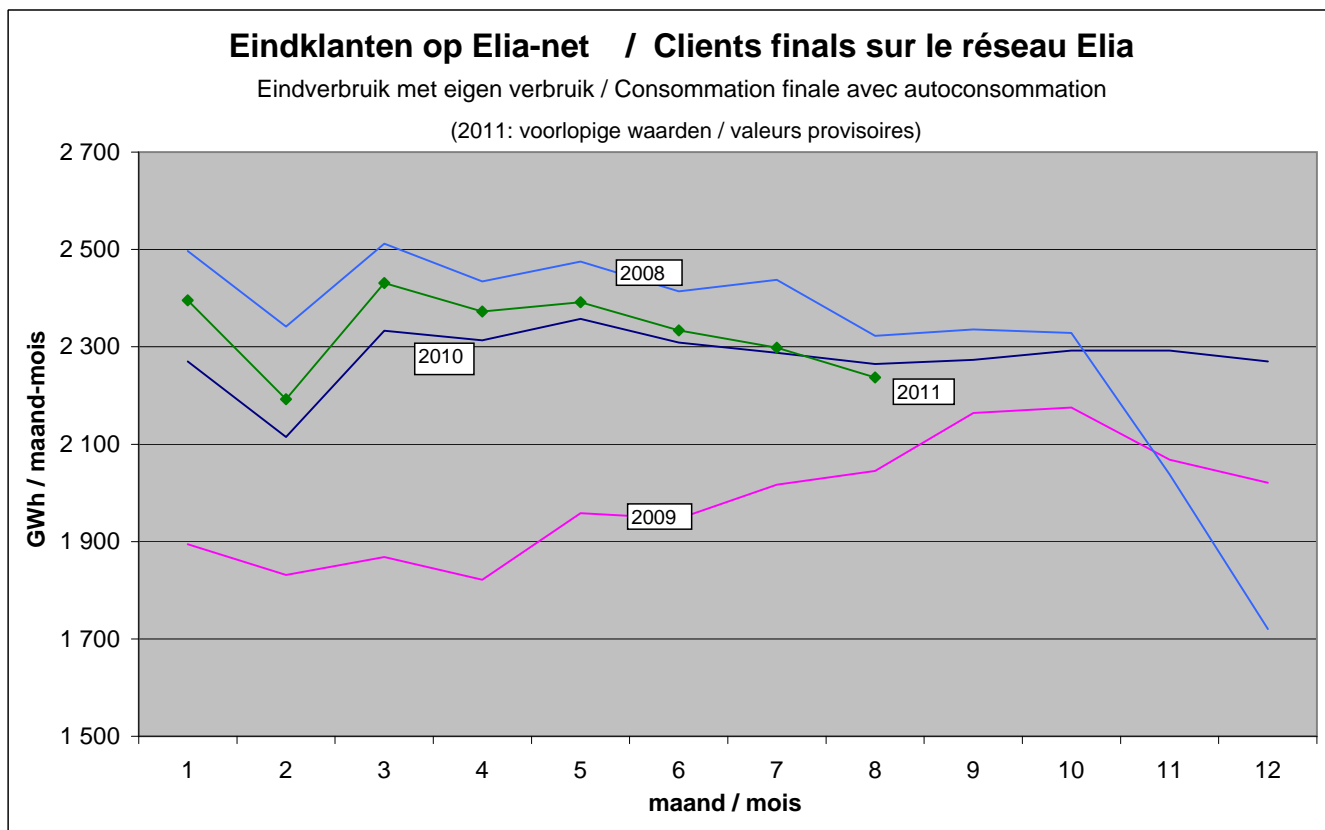
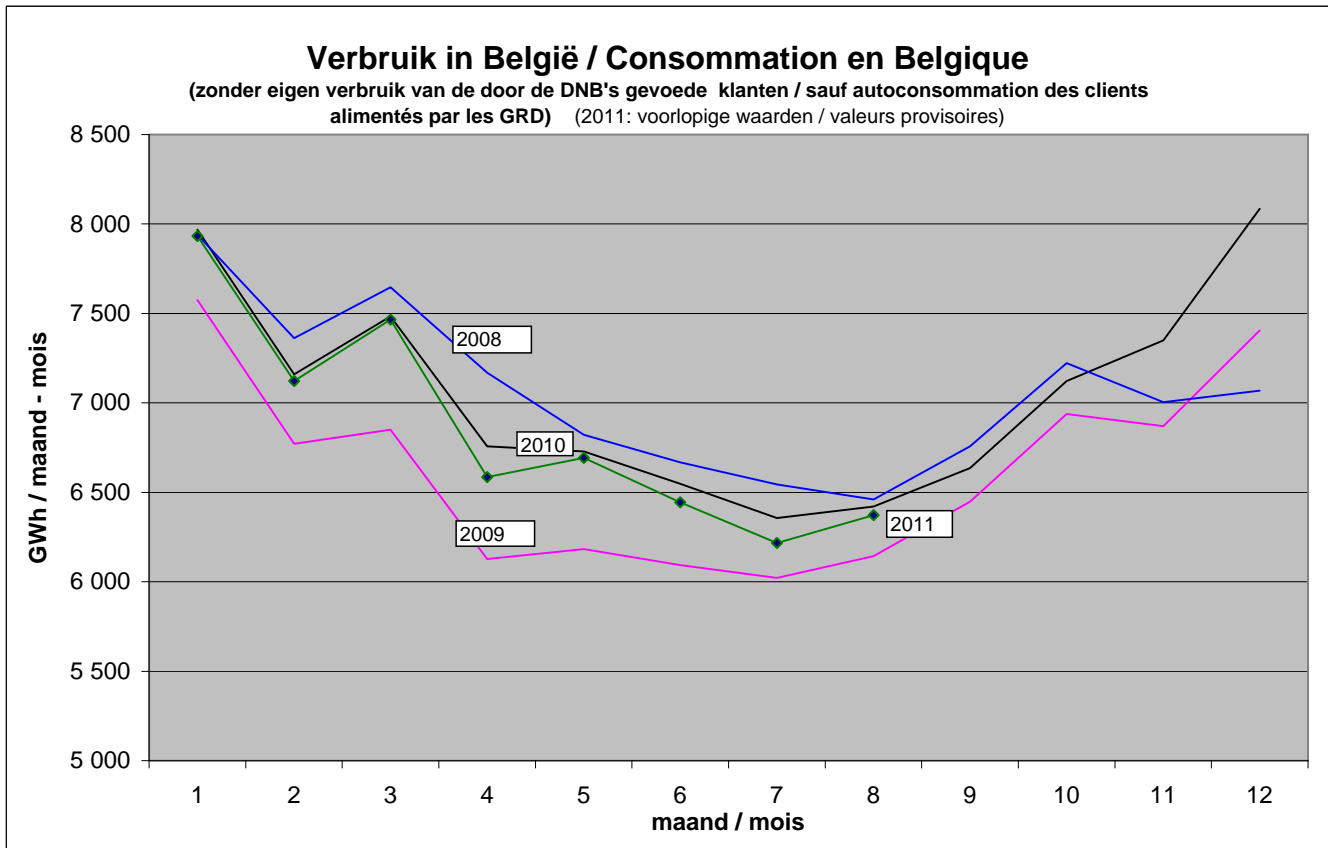
voorlopige waarden in GWh / valeurs provisoires en GWh
 % = jaarlijkse evolutie voor de betreffende maand / évolution annuelle pour le mois concerné
 in cursieve letters: onze beste ramingen / en italique : nos meilleures estimations

maand mois	in de netten geinjecteerde netto-productie		invoer		uitvoer		op Elia-net / sur réseau Elia				distributie / distribution		verbruik ⁽⁴⁾ in België	
	production nette injectée dans les réseaux		importations		exportations		energie opgenomen door eindklanten		lokaal verbruikte eigen productie		energie opgenomen door eindklanten		consommation ⁽⁴⁾ en Belgique (1)+(2)+(3)	
							énergie prélevée par les clients finals (1)		autoproduction consom. locale (2)		énergie prélevée par les clients finals (3)			
2010 09	6 146	-9%	905	72%	922	-24%	1 488	1%	786	15%	4 361	2%	6 635	3%
2010 10	6 434	-5%	1 329	39%	1 159	5%	1 445	-6%	847	32%	4 830	1%	7 122	2%
2010 11	6 547	2%	1 212	18%	881	2%	1 495	4%	798	26%	5 057	5%	7 349	7%
2010 12	6 567	-8%	1 593	53%	507	-49%	1 445	5%	824	28%	5 815	8%	8 085	9%
2011 01	6 577	-11%	1 368	11%	549	-46%	1 502	-4%	893	27%	5 537	-3%	7 933	-1%
2011 02	5 879	-14%	1 156	26%	412	-57%	1 381	-2%	811	16%	4 930	-2%	7 122	-1%
2011 03	6 283	-15%	1 427	54%	621	-40%	1 764	1%	667	15%	5 034	-2%	7 466	0%
2011 04	6 059	-5%	1 026	35%	839	2%	1 735	8%	638	-10%	4 213	-5%	6 586	-3%
2011 05	6 211	-5%	1 005	18%	1 140	-1%	1 492	-4%	900	11%	4 302	-2%	6 693	-1%
2011 06	5 831	-4%	1 297	22%	1 199	28%	1 540	-7%	794	22%	4 110	-3%	6 444	-2%
2011 07	5 873	-5%	1 107	40%	1 347	20%	1 448	-2%	850	5%	3 918	-4%	6 216	-2%
2011 08	6 219	-3%	860	5%	1 330	-1%	1 330	-6%	907	6%	4 135	-1%	6 373	-1%
Tot	74 625	-7%	14 284	31%	10 906	-13%	18 066	-1%	9 715	15%	56 243	0%	84 023	1%

(4): Het eigen verbruik van de door DNB's gevoede klanten zijn niet inbegrepen
 Les autoconsommations des clients alimentés par les GRD ne sont pas comprises.

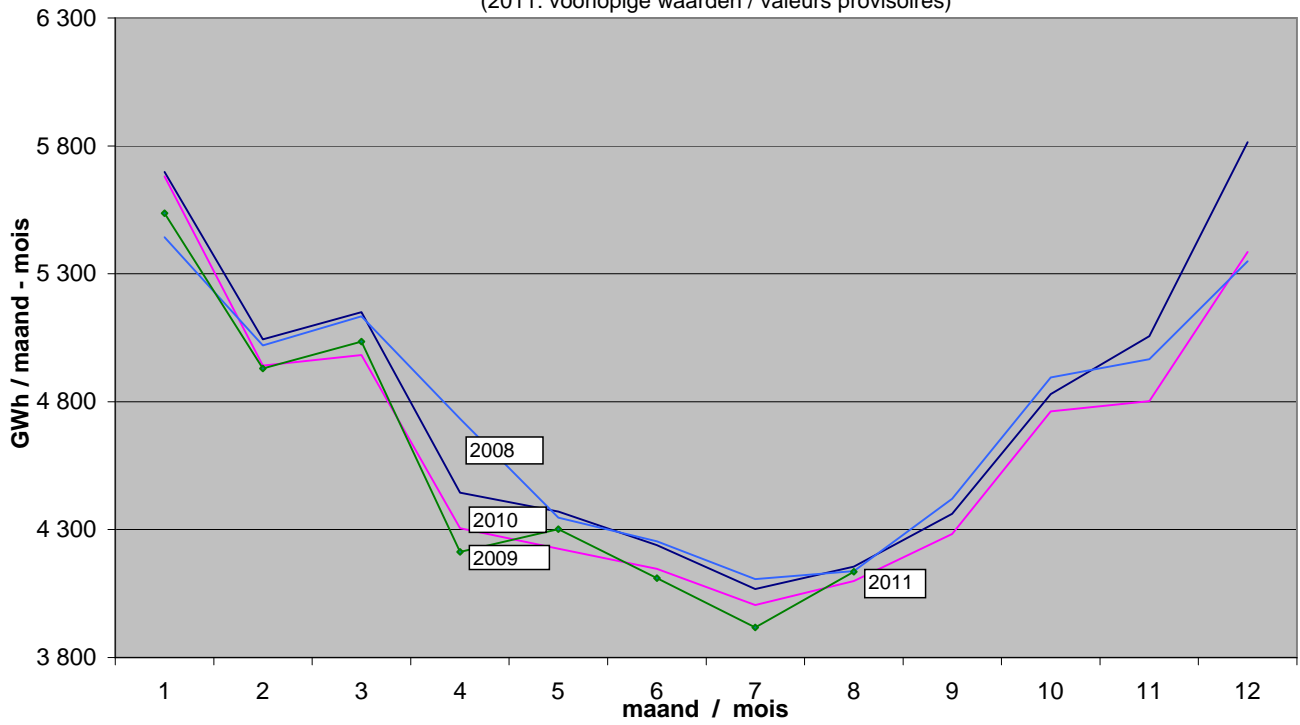
NB: de definities zijn uitgelegd in de website van SYNERGRID (zie Statistieken - rubriek Definities)
 NB : les définitions sont expliquées sur le website de SYNERGRID (voir Statistiques- rubrique Définitions)

2011: Totaal verbruik eerste 8 maanden / Consommation totale 8 premiers mois (GWh)					2008	2009	2010
	2008	2009	2010	2011	↘ 2011	↘ 2011	↘ 2011
op Elia-net: energie opgenomen door eindklanten + gemeten eigen verbruik: sur réseau Elia: énergie prélevée par les clients finals + autoconsommation mesurée	19 434	15 382	18 251	18 653	-4%	21%	2%
op DNB-netten (met geïnject. eigen prod.): energie opgenomen zonder eigen verbruik sur réseaux GRD (avec autoprod. injectée): énergie prélevée, sans autoconsommation	37 176	36 387	37 170	36 179	-3%	-1%	-3%



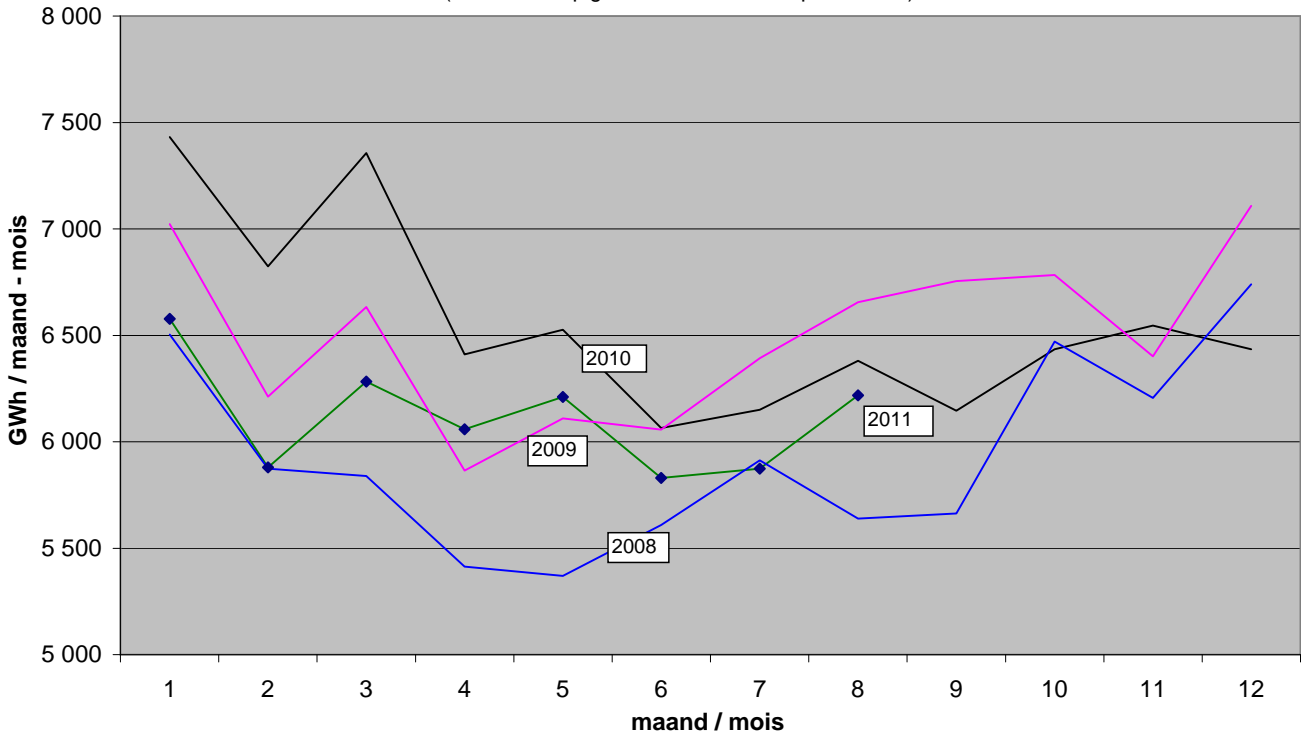
Eindklanten op DNB-netten Clients finals sur les réseaux des GRD

zonder eigen verbruik / sans autoconsommation
(2011: voorlopige waarden / valeurs provisoires)



In de netten geïnjecteerde netto-productie Production nette injectée dans les réseaux

(2011: voorlopige waarden / valeurs provisoires)



Saldo invoer-uitvoer / Solde importations-exportations

(2011: voorlopige waarden / valeurs provisoires)

