

Consommation d'électricité en Belgique en mars 2011.

En mars 2011, la consommation d'électricité, hors l'énergie produite par les clients raccordés aux réseaux de distribution et consommée sur place, est au même niveau qu'en mars 2010. Pour les grands clients industriels, le retour progressif à des niveaux proches de ceux observés avant la crise de fin 2008 et déjà constaté au cours des mois précédents, se confirme.

A. Consommation des grands clients industriels finals raccordés au réseau Elia

En mars 2011, si on tient compte de l'autoproduction consommée localement, la consommation de ces clients est en hausse de 4,2 % par rapport à mars 2010. Par rapport à mars 2008, c'est-à-dire avant la crise économique, ces consommations ne sont plus en retrait que de 3,2 %.

Ces consommations sont constituées de 2 parties: d'une part, l'énergie qui est prélevée à partir du réseau Elia, qui augmente de 1 % et, d'autre part, celle qui est produite et consommée localement, qui augmente de 15% par rapport à l'année passée. Par rapport au mois précédent, la part de cette dernière se réduit: elle passe de 37% par rapport au total de ces consommations en février à 27,4% en mars.

B. Consommations des clients raccordés aux réseaux des GRD, c'est-à-dire principalement les secteurs résidentiel et tertiaire ainsi que les PME.

En mars 2011, les prélèvements de ces clients sont en baisse de 2,4% par rapport à mars 2010. Pour des conditions climatiques équivalentes cependant, ces prélèvements seraient sans doute en augmentation, compte non tenu des quantités produites et consommées localement. Par rapport à mars 2008, c'est-à-dire avant la crise économique, ces consommations ne sont plus en retrait que de 2,7 %.

C. Echanges avec l'étranger.

En mars 2011, le solde net des échanges avec l'étranger a couvert environ 10% de la consommation électrique mesurée en Belgique. Pour les 12 derniers mois, ce pourcentage est passé de 2% (fin février) à 3% (fin mars).

**Statistieken / Statistiques
Elektriciteit / Electricité**
Maandelijkse stromen in België (laatste 12 maanden) / Flux mensuels en Belgique (12 derniers mois)

voorlopige waarden in GWh / valeurs provisoires en GWh

% = jaarlijkse evolutie voor de betreffende maand / évolution annuelle pour le mois concerné

in cursieve letters: onze beste ramingen / en italique : nos meilleures estimations

maand mois	in de netten geïnjecteerde netto-productie		invoer		uitvoer		op Elia-net / sur réseau Elia				distributie / distribution		verbruik ⁽⁴⁾ in België	
	production nette injectée dans les réseaux		importations		exportations		energie opgenomen door eindklanten		lokaal verbruikte eigen productie		energie opgenomen door eindklanten		consommation ⁽⁴⁾ en Belgique (1)+(2)+(3)	
							énergie prélevée par les clients finals (1)		autoproduction consom. locale (2)		énergie prélevée par les clients finals (3)			
2010 04	6 411	9%	760	7%	821	20%	1 608	24%	706	34%	4 444	3%	6 758	10%
2010 05	6 526	7%	853	30%	1 156	29%	1 549	15%	809	33%	4 370	3%	6 728	9%
2010 06	6 065	0%	1 061	51%	934	-1%	1 660	21%	649	12%	4 239	2%	6 548	7%
2010 07	6 150	-4%	789	27%	1 118	-17%	1 476	7%	811	27%	4 068	1%	6 356	5%
2010 08	6 380	-4%	821	53%	1 344	-7%	1 412	5%	852	22%	4 156	1%	6 420	4%
2010 09	6 146	-9%	905	72%	922	-24%	1 488	1%	786	15%	4 361	2%	6 635	3%
2010 10	6 434	-5%	1 329	39%	1 159	5%	1 445	-6%	847	32%	4 830	1%	7 122	2%
2010 11	6 547	2%	1 212	18%	881	2%	1 495	4%	798	26%	5 057	5%	7 349	7%
2010 12	6 567	-8%	1 593	53%	507	-49%	1 445	5%	824	28%	5 815	8%	8 085	9%
2011 01	6 574	-12%	1 368	11%	549	-46%	1 502	-4%	893	27%	5 534	-3%	7 930	-1%
2011 02	5 874	-14%	1 156	26%	412	-57%	1 381	-2%	811	16%	4 925	-3%	7 117	-1%
2011 03	6 287	-15%	1 427	54%	621	-40%	1 764	1%	667	15%	5 038	-2%	7 470	0%
Tot	75 961	-5%	13 273	35%	10 425	-17%	18 226	5%	9 455	24%	56 838	1%	84 518	4%

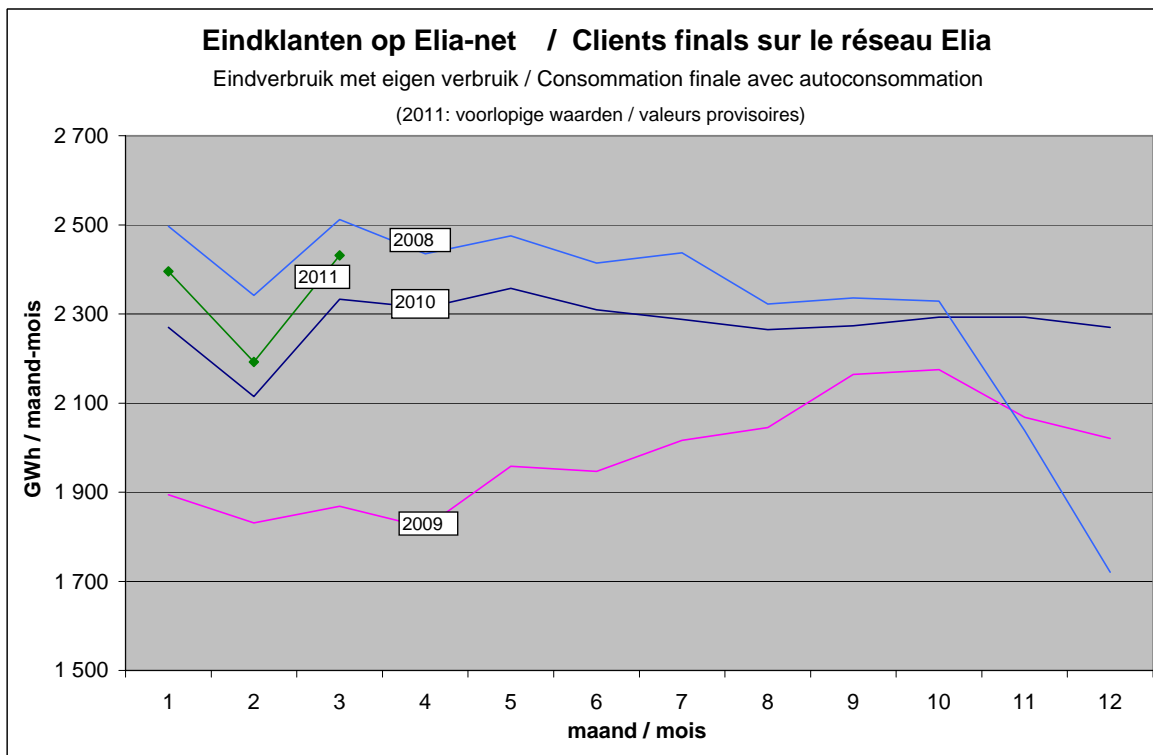
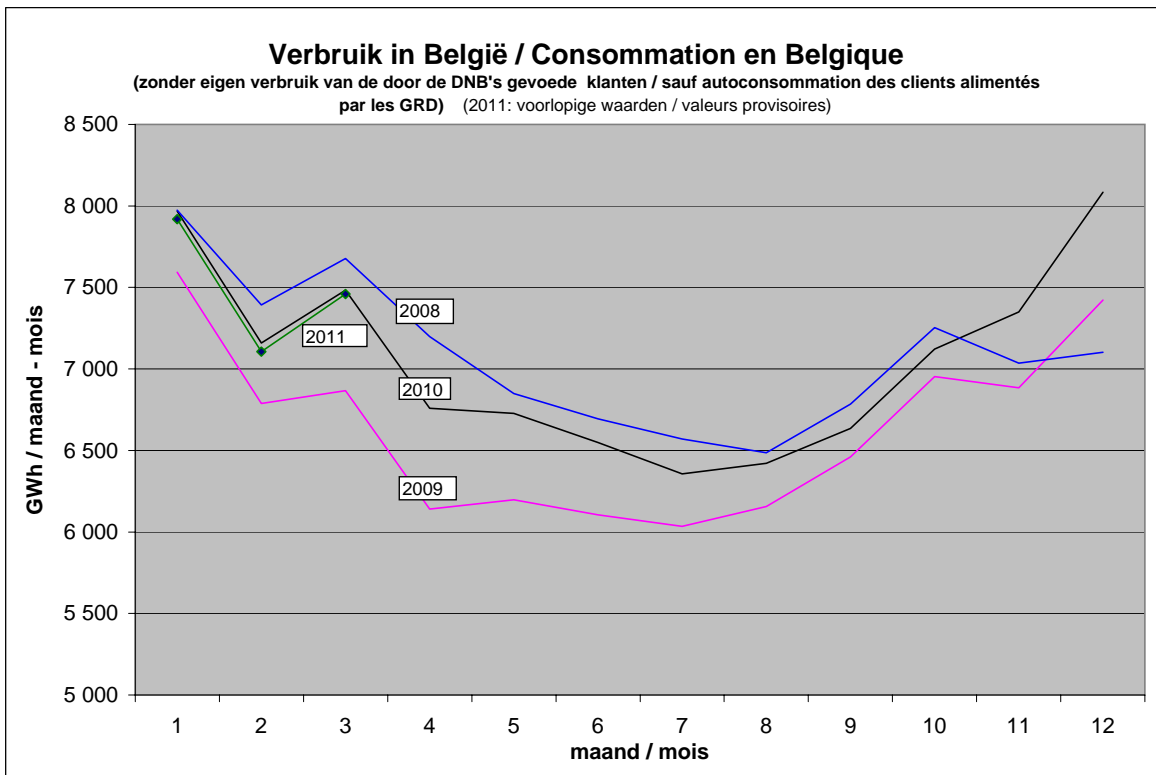
(4): Het eigen verbruik van de door DNB's gevoede klanten zijn niet inbegrepen

Les autoconsommations des clients alimentés par les GRD ne sont pas comprises.

NB: de definities zijn uitgelegd in de website van SYNERGRID (zie Statistieken - rubriek Definities)

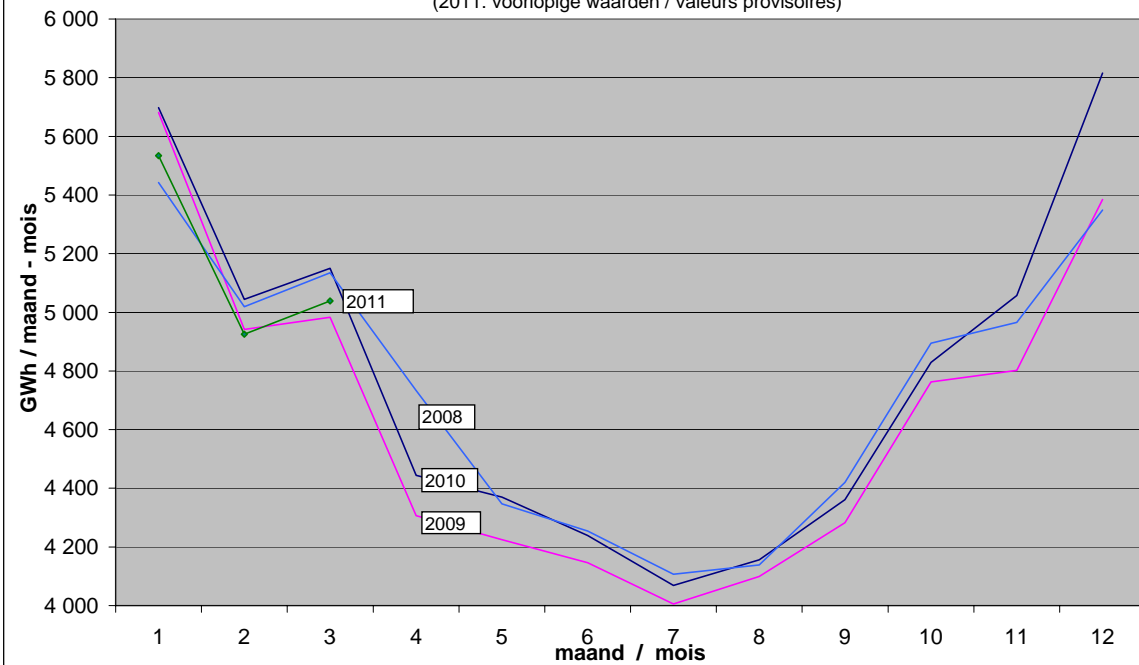
NB : les définitions sont expliquées sur le website de SYNERGRID (voir Statistiques - rubrique Définitions)

2011: Totaal verbruik eerste drie maanden / Consommation totale 3 premiers mois (GWh)	2008	2009	2010	2011	2008 ↘2011	2009 ↘2011	2010 ↘2011
	op Elia-net: energie opgenomen door eindklanten + gemeten eigen verbruik: sur réseau Elia: énergie prélevée par les clients finals + autoconsommation mesurée	7 351	5 594	6 718	7 019	-5%	25%
op DNB-netten (met geïnject. eigen prod.): energie opgenomen zonder eigen verbruik sur réseaux GRD (avec autoprod. injectée): énergie prélevée, sans autoconsommation	15 596	15 605	15 893	15 498	-1%	-1%	-2%



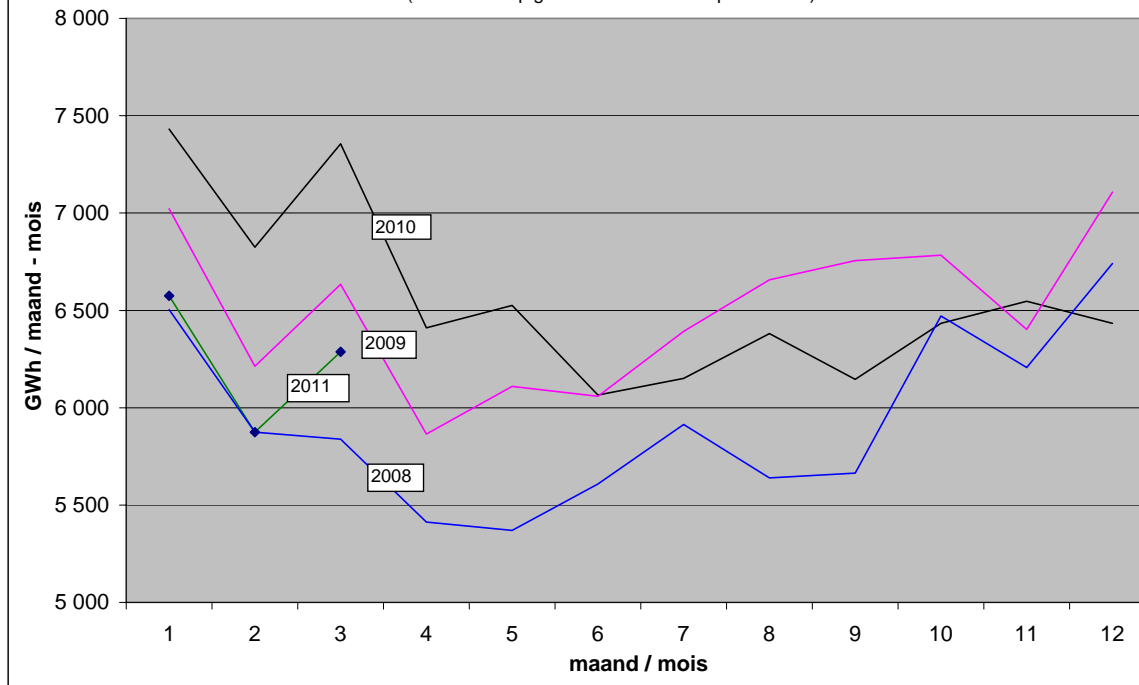
Eindklanten op DNB-netten Clients finals sur les réseaux des GRD

zonder eigen verbruik / sans autoconsommation
(2011: voorlopige waarden / valeurs provisoires)



In de netten geïnjecteerde netto-productie Production nette injectée dans les réseaux

(2011: voorlopige waarden / valeurs provisoires)



Saldo invoer-uitvoer / Solde importations-exports

(2011: voorlopige waarden / valeurs provisoires)

