

<b>Elektriciteitsverbruik in België in maart 2011.</b>
--

**In maart 2011 bevindt het elektriciteitsverbruik zich op hetzelfde peil als in maart 2010, zonder hierbij rekening te houden met ter plaatse verbruikte eigen productie van klanten die op het distributienetwerk aangesloten zijn. Voor de grote industriële klanten wordt de geleidelijke terugkeer bevestigd naar niveaus die de niveaus benaderen die vóór de crisis van eind 2008 opgetekend werden, en die reeds in de voorgaande maanden werd genoteerd.**

*A. Verbruik van de op het Elia-net aangesloten grote industriële klanten*

Rekening houdend met de plaatselijk verbruikte eigen productie kent het verbruik van deze klanten in maart 2011 een stijging van 4,2 % ten opzichte van maart 2010. In vergelijking met maart 2008, vóór de economische crisis, ligt dit verbruik nog slechts 3,2 % lager.

Deze verbruiken zijn samengesteld uit 2 delen: enerzijds de energie die opgenomen wordt vanuit het Elia-netwerk, met een stijging van 1 % en anderzijds de energie die plaatselijk geproduceerd en verbruikt wordt, die een stijging kent met 15% ten opzichte van vorig jaar. Ten opzichte van vorige maand daalde het aandeel van deze laatste : het vertegenwoordigde in februari 37% van het totaal van deze verbruiken en bedraagt 27,4% in maart.

*B. Verbruiken van de klanten die op de netwerken van de DNB's aangesloten zijn (voornamelijk de residentiële en tertiaire sectoren en de KMO's)*

In maart 2011 kent de afname van deze klanten een daling met 2,4% ten opzichte van maart 2010. Bij gelijkaardige weersomstandigheden zou deze afname, zonder rekening te houden met de plaatselijk geproduceerde en verbruikte hoeveelheden, waarschijnlijk een stijging kennen. In vergelijking met maart 2008, vóór de economische crisis, ligt dit verbruik nog slechts 2,7 % lager.

*C. Uitwisselingen met het buitenland*

In maart 2011 dekte het netto invoersaldo van de uitwisselingen met het buitenland ongeveer 10 % van het in België opgemeten elektriciteitsverbruik. Over de laatste 12 maanden steeg dit percentage van 2% (eind februari) naar 3% (eind maart).

**Statistieken / Statistiques  
Elektriciteit / Electricité**
**Maandelijkse stromen in België (laatste 12 maanden) / Flux mensuels en Belgique (12 derniers mois)**

voorlopige waarden in GWh / valeurs provisoires en GWh

% = jaarlijkse evolutie voor de betreffende maand / évolution annuelle pour le mois concerné

in cursieve letters: onze beste ramingen / en italique : nos meilleures estimations

maand mois	in de netten geinjecteerde netto-productie		invoer		uitvoer		op Elia-net / sur réseau Elia				distributie / distribution		verbruik <sup>(4)</sup> in België	
	production nette injectée dans les réseaux		importations		exportations		energie opgenomen door eindklanten		lokaal verbruikte eigen productie		energie opgenomen door eindklanten		consommation <sup>(4)</sup> en Belgique (1)+(2)+(3)	
							énergie prélevée par les clients finals (1)		autoproduction consom. locale (2)		énergie prélevée par les clients finals (3)			
2010 04	6 411	9%	760	7%	821	20%	1 608	24%	706	34%	4 444	3%	6 758	10%
2010 05	6 526	7%	853	30%	1 156	29%	1 549	15%	809	33%	4 370	3%	6 728	9%
2010 06	6 065	0%	1 061	51%	934	-1%	1 660	21%	649	12%	4 239	2%	6 548	7%
2010 07	6 150	-4%	789	27%	1 118	-17%	1 476	7%	811	27%	4 068	1%	6 356	5%
2010 08	6 380	-4%	821	53%	1 344	-7%	1 412	5%	852	22%	4 156	1%	6 420	4%
2010 09	6 146	-9%	905	72%	922	-24%	1 488	1%	786	15%	4 361	2%	6 635	3%
2010 10	6 434	-5%	1 329	39%	1 159	5%	1 445	-6%	847	32%	4 830	1%	7 122	2%
2010 11	6 547	2%	1 212	18%	881	2%	1 495	4%	798	26%	5 057	5%	7 349	7%
2010 12	6 567	-8%	1 593	53%	507	-49%	1 445	5%	824	28%	5 815	8%	8 085	9%
2011 01	6 574	-12%	1 368	11%	549	-46%	1 502	-4%	893	27%	5 534	-3%	7 930	-1%
2011 02	5 874	-14%	1 156	26%	412	-57%	1 381	-2%	811	16%	4 925	-3%	7 117	-1%
2011 03	6 287	-15%	1 427	54%	621	-40%	1 764	1%	667	15%	5 038	-2%	7 470	0%
Tot	75 961	-5%	13 273	35%	10 425	-17%	18 226	5%	9 455	24%	56 838	1%	84 518	4%

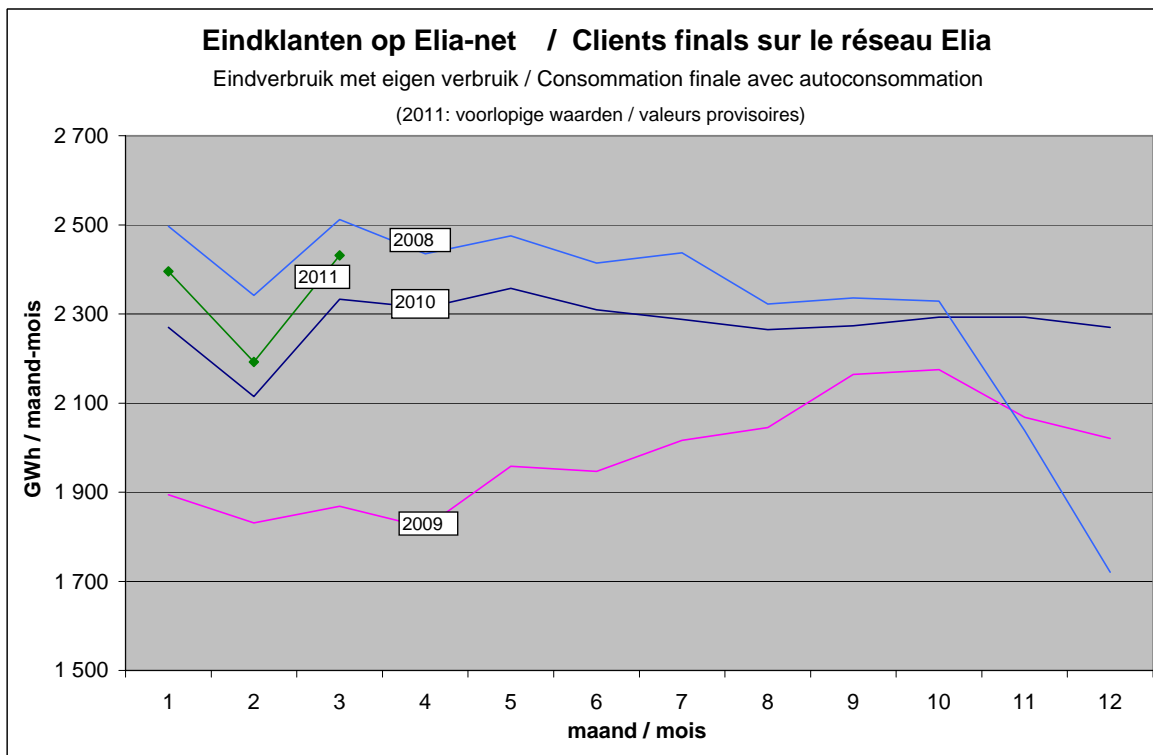
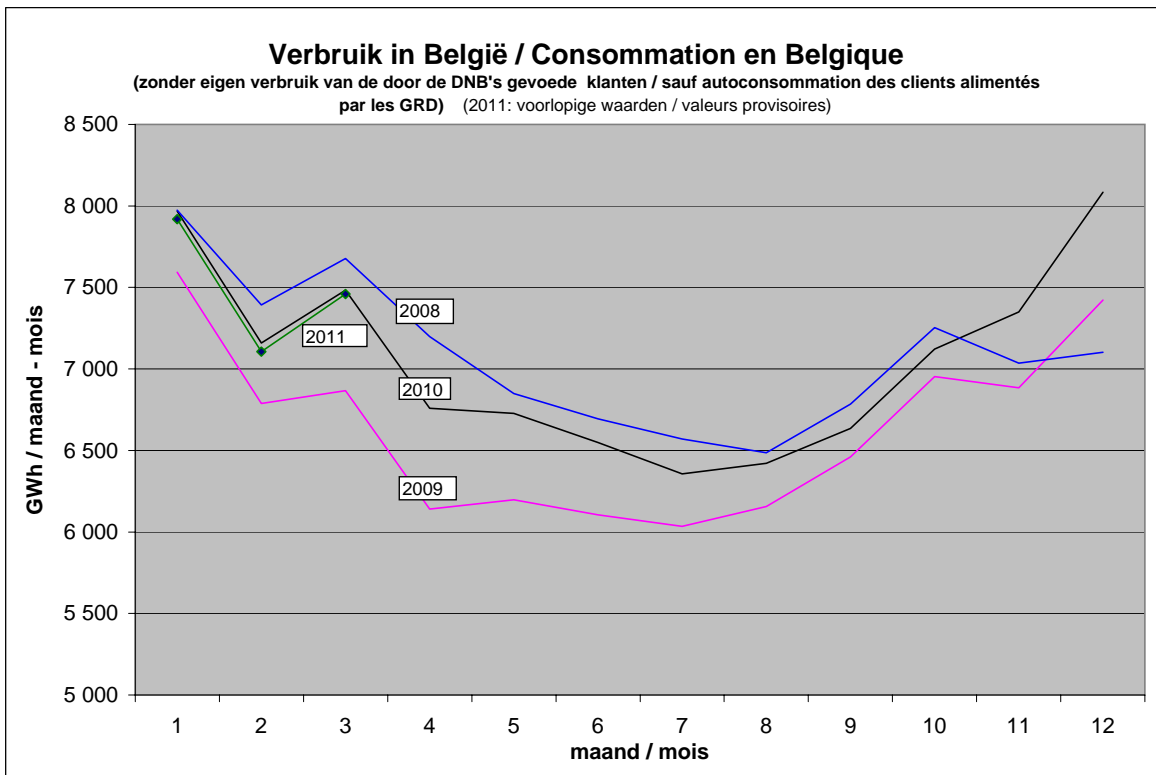
(4): Het eigen verbruik van de door DNB's gevoede klanten zijn niet inbegrepen

Les autoconsommations des clients alimentés par les GRD ne sont pas comprises.

NB: de definities zijn uitgelegd in de website van SYNERGRID (zie Statistieken - rubriek Definities)

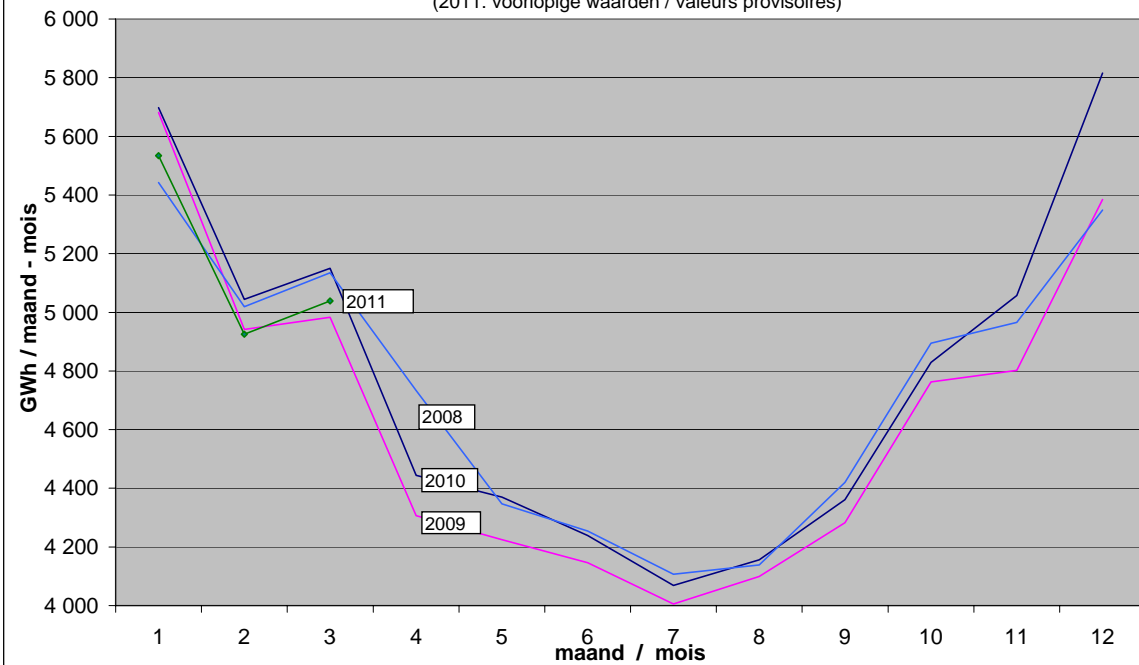
NB : les définitions sont expliquées sur le website de SYNERGRID (voir Statistiques - rubrique Définitions)

2011: Totaal verbruik eerste drie maanden / Consommation totale 3 premiers mois (GWh)	2008	2009	2010	2011	2008 ↘2011	2009 ↘2011	2010 ↘2011
	op Elia-net: energie opgenomen door eindklanten + gemeten eigen verbruik: sur réseau Elia: énergie prélevée par les clients finals + autoconsommation mesurée	7 351	5 594	6 718	7 019	-5%	25%
op DNB-netten (met geïnject. eigen prod.): energie opgenomen zonder eigen verbruik sur réseaux GRD (avec autoprod. injectée): énergie prélevée, sans autoconsommation	15 596	15 605	15 893	15 498	-1%	-1%	-2%



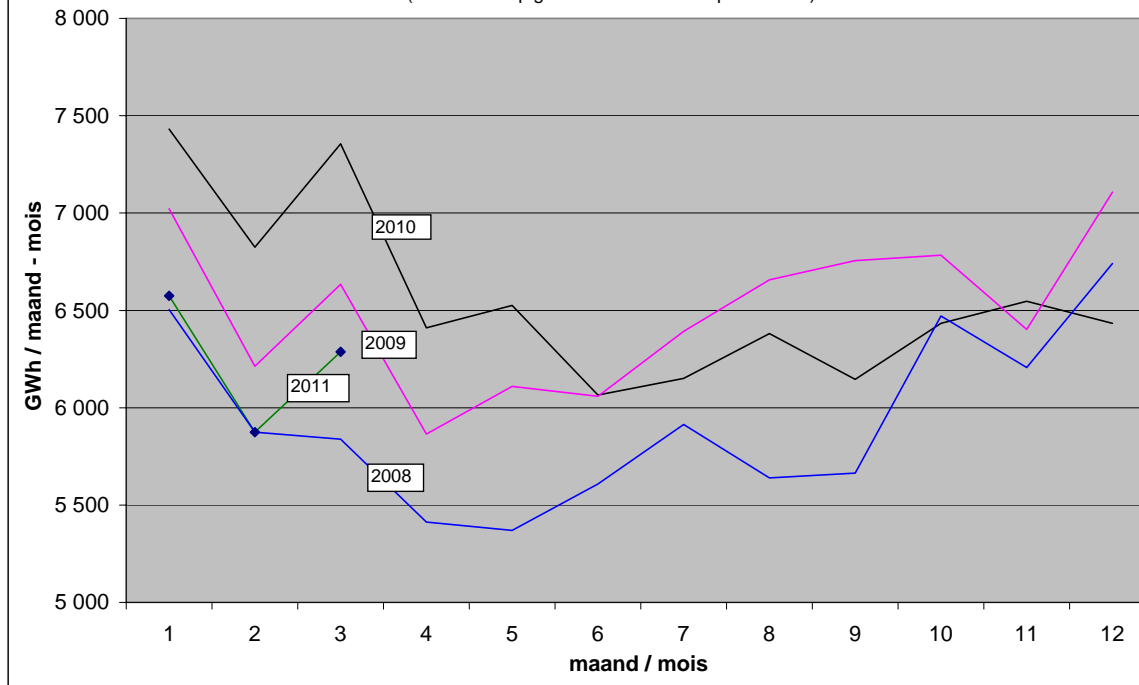
## Eindklanten op DNB-netten Clients finals sur les réseaux des GRD

zonder eigen verbruik / sans autoconsommation  
(2011: voorlopige waarden / valeurs provisoires)



## In de netten geïnjecteerde netto-productie Production nette injectée dans les réseaux

(2011: voorlopige waarden / valeurs provisoires)



### Saldo invoer-uitvoer / Solde importations-exports

(2011: voorlopige waarden / valeurs provisoires)

